

## プロフェッショナル人材戦略ポータルサイトのご案内



- ・事業の活動状況は？
- ・プロフェッショナル人材の活躍事例が知りたい！
- ・各拠点のマネージャーはどんな人？
- ・まずはイベントやセミナーに参加してみたい！など

そんなニーズにお応えして、事業に関する様々な情報を掲載するポータルサイトを開設しています。ぜひご利用ください！

URL <http://www.pro-jinzai.go.jp>



## 経営者の描く成長戦略を新たなプロ人材とともに実行し 企業と地域の未来を動かす

まずはあなたの地域のプロフェッショナル人材戦略拠点にご相談ください

静岡県プロフェッショナル人材戦略拠点



### 静岡県プロフェッショナル人材戦略拠点 スタッフ紹介



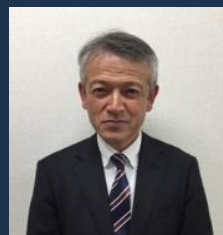
マネージャー  
石渡 和美  
いしわた かずみ



県東部担当  
サブマネージャー  
笠井 貢  
かさい みつぐ



県中部担当  
サブマネージャー  
望月 康史  
もちづき こうじ



県西部担当  
サブマネージャー  
山口 祐司  
やまぐち ゆうじ



副業・兼業担当  
サブマネージャー  
大江 尚登  
おおえ なおと



大企業連携担当  
サブマネージャー  
斎藤 修  
さいとう おさむ



# 「外部人材」の採用で、 中小企業が変わる！

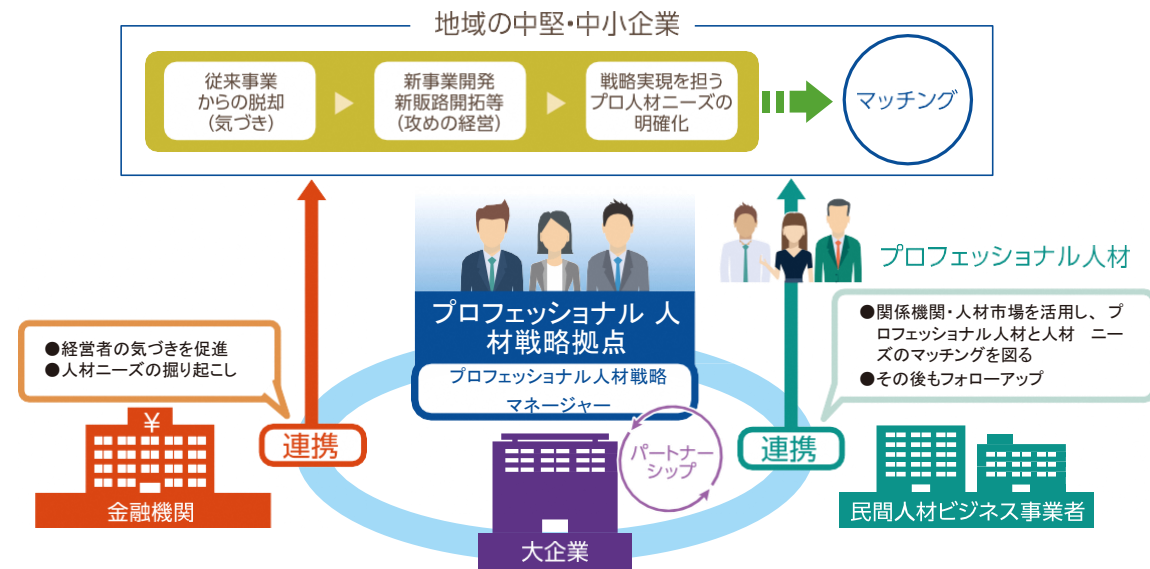
静岡県プロフェッショナル人材戦略拠点（静岡商工会議所静岡事務所分室内）  
〒420-0851 静岡市葵区黒金町20-1 富士火災静岡ビル3F  
TEL：054-653-1015 FAX：054-253-5135 E-mail：pro-jinzai@shizuoka-cci.or.jp  
浜松分室（浜松商工会議所内） TEL：090-5038-4204



内閣府事業  
プロフェッショナル人材事業

# 目指すビジョンの実現に向けて、あなたの地域の プロフェッショナル人材戦略拠点が、しっかりとサポートいたします

- STEP 1 企業が持つ潜在成長力への目覚めを喚起し、「攻めの経営」への転換を促進
- STEP 2 企業の成長戦略実現のために、プロフェッショナル人材のニーズを具体化し、決断を促進
- STEP 3 各種関係機関やパートナーシップ企業等と連携し、プロフェッショナル人材のマッチングをサポート
- STEP 4 採用後も経営者等に対してフォローアップを行い、プロフェッショナル人材が企業で活躍できるよう支援



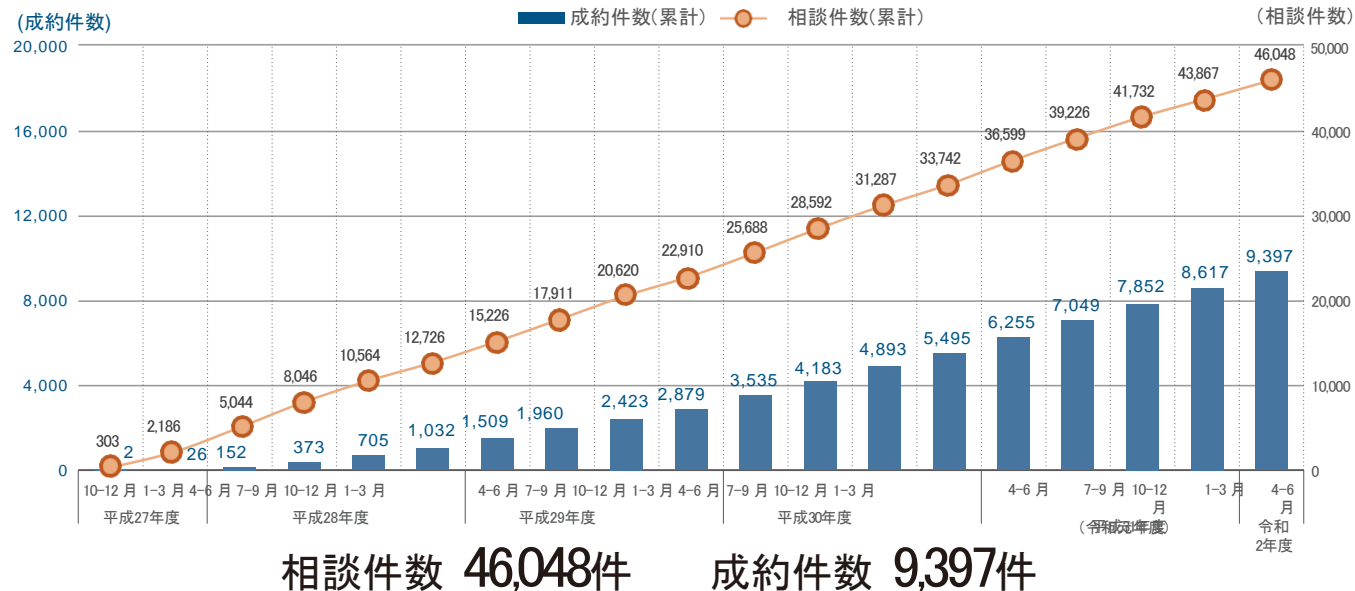
## プロフェッショナル人材獲得までの流れ

- 1 プロ拠点の担当者が、企業経営者との対話を通じて、経営課題や求人ニーズを明確化
- 2 プロ拠点経由で、民間人材ビジネス事業者等に求人ニーズを通知
- 3 民間人材ビジネス事業者等から、企業に対して、プロ人材の候補者を紹介
- 4 企業が、候補者の中から、プロ人材を選考
- 5 経営課題に資するプロ人材を獲得

## 費用について

経営課題や求人ニーズの明確化等、プロ拠点の活用においては、一切、費用は掛かりません。但し、民間人材ビジネス事業者を活用して人材を採用した際、その成約に基づく紹介手数料や利用料について、当該事業者への支払いが発生する場合があります。

## 成約件数と相談件数の推移(累計)



## ① 民間人材ビジネス事業者を介した人材マッチング

各道府県に拠点を設置し、地域企業の「攻めの経営」への転身を後押ししてくれる人材(=プロ人材)を、民間人材ビジネス事業者を介して、マッチングします。なお、常勤雇用のみならず、副業・兼業人材のマッチングを行うことも可能ですので、常勤雇用では確保が難しい高いスキルを持った人材が確保できる場合もあります。



### 副業・兼業人材とは

副業・兼業人材は、大企業等で本業を持ちながら、業務委託契約を結ぶ等して、貴社の仕事に従事し、経営課題解決等の手助けをしてくれます。また、マッチング方法は、一般的な人材紹介と同様に、企業と副業・兼業人材の仲介サポートを行う「エージェント型」と、インターネット・SNS等を用いて、直接、企業と副業・兼業人材を繋げる「プラットフォーム型」の2つに大別されます。

## 副業・兼業人材を活用する際のメリット

**メリット 1**

必要な業務を、必要な時だけお願いできる

半年で、新人研修マニュアルを作ります!

3カ月で、ブランディング戦略を考えます!

**メリット 2**

常勤で人を雇うより、費用を抑えられる

|                 |       |
|-----------------|-------|
| (例)常勤<br>(期限なし) | 25万/月 |
| 副業・兼業<br>(3カ月)  | 10万/月 |

**メリット 3**

業務委託契約の場合契約の見直し契約解除ができる

予定より早くプロジェクトが終わった

あまり相性が合わなかった

## ② 都市部大企業による人材交流

都市部大企業に在籍する人材が、出向・研修、あるいは、副業・兼業の形で、貴社の仕事に従事し、経営課題解決等の手助けをしてくれます。このスキームを活用する場合は、民間人材ビジネス事業者が介在しないため、紹介手数料は一切発生しません。なお、当該人材に充てられる人件費や、交通費等の諸経費は、送出元の大企業と協議の上、決定することになります。



## 都市部大企業による人材交流を行う際のメリット

**メリット 1**

人材ビジネス事業者が介在しないため、紹介手数料が発生しない

紹介手数料

人材ビジネス事業者等

プロフェッショナル人材

連携している大企業

地域企業

**メリット 2**

大企業で培ったノウハウ・経験を持つ人材を、活用できる

(例)

- Aさん
  - 60歳代
  - 総合商社勤務
  - 海外に駐在し、現地企業のM&A支援をした経験あり
  - 将来は地元に戻りたいと思い、まずは出向という形で地元企業の支援に携わる
  - マッチングした企業(製造業)では、海外事業の展開をサポート
- Bさん
  - 40歳代
  - 広告業界で、企業・製品PR戦略のアドバイスや映像制作プロデュースに従事
  - キャリアの選択肢を広げたいと思い、社内の副業制度を活用し、地域企業の課題解決に携わる
  - マッチングした企業(製造業)では、週1日程度、ブランディング戦略チームの一員として従事

連携している都市部大企業については、以下 URL 内にある「パートナーシップ企業」をご参照ください

<https://www.pro-jinzai.go.jp/about/scheme.html#scheme02>

