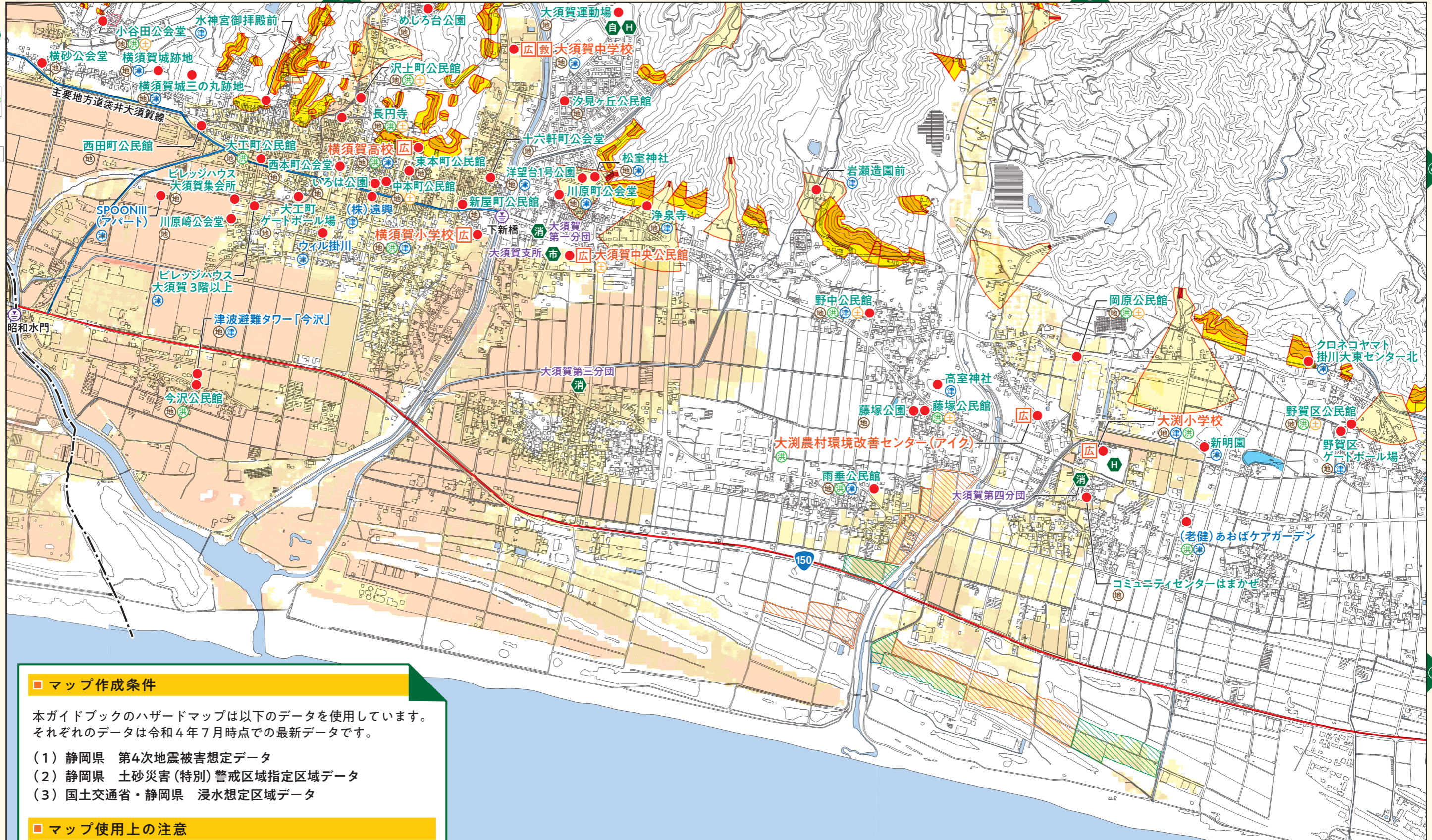


- 広域避難所
- 指定緊急避難場所
- 市役所・支所
- 広域物資拠点・緊急物資集積所
- 緊急輸送路
- 救護所
- 地震時 水害時
- 消防署・消防団・消防活動拠点
- ボランティア活動拠点
- 1次緊急輸送路
- 福祉避難所
- 津波時 土砂災害時
- 災害拠点病院
- 警察活動拠点 復 災害復旧活動拠点
- 2次緊急輸送路
- 水位計 降水量計
- 自衛隊活動拠点
- 防災拠点ヘリポート・防災ヘリポート
- 3次緊急輸送路

- 外水氾濫 5m~10m未満 3m~5m未満 1m~3m未満 0.5m~1m未満 0.3m~0.5m未満 0.3m未満 ため池
- 家屋流失のおそれがある区域 内水氾濫 1m~2m未満 0.5m~1m未満 0.2m~0.5m未満 浸水実績
- 土砂災害 特別警戒区域 急傾斜地の崩壊 土石流 警戒区域 急傾斜地の崩壊 土石流 地すべり



マップ作成条件

本ガイドブックのハザードマップは以下のデータを使用しています。それぞれのデータは令和4年7月時点での最新データです。

- 静岡県 第4次地震被害想定データ
- 静岡県 土砂災害(特別)警戒区域指定区域データ
- 国土交通省・静岡県 浸水想定区域データ

マップ使用上の注意

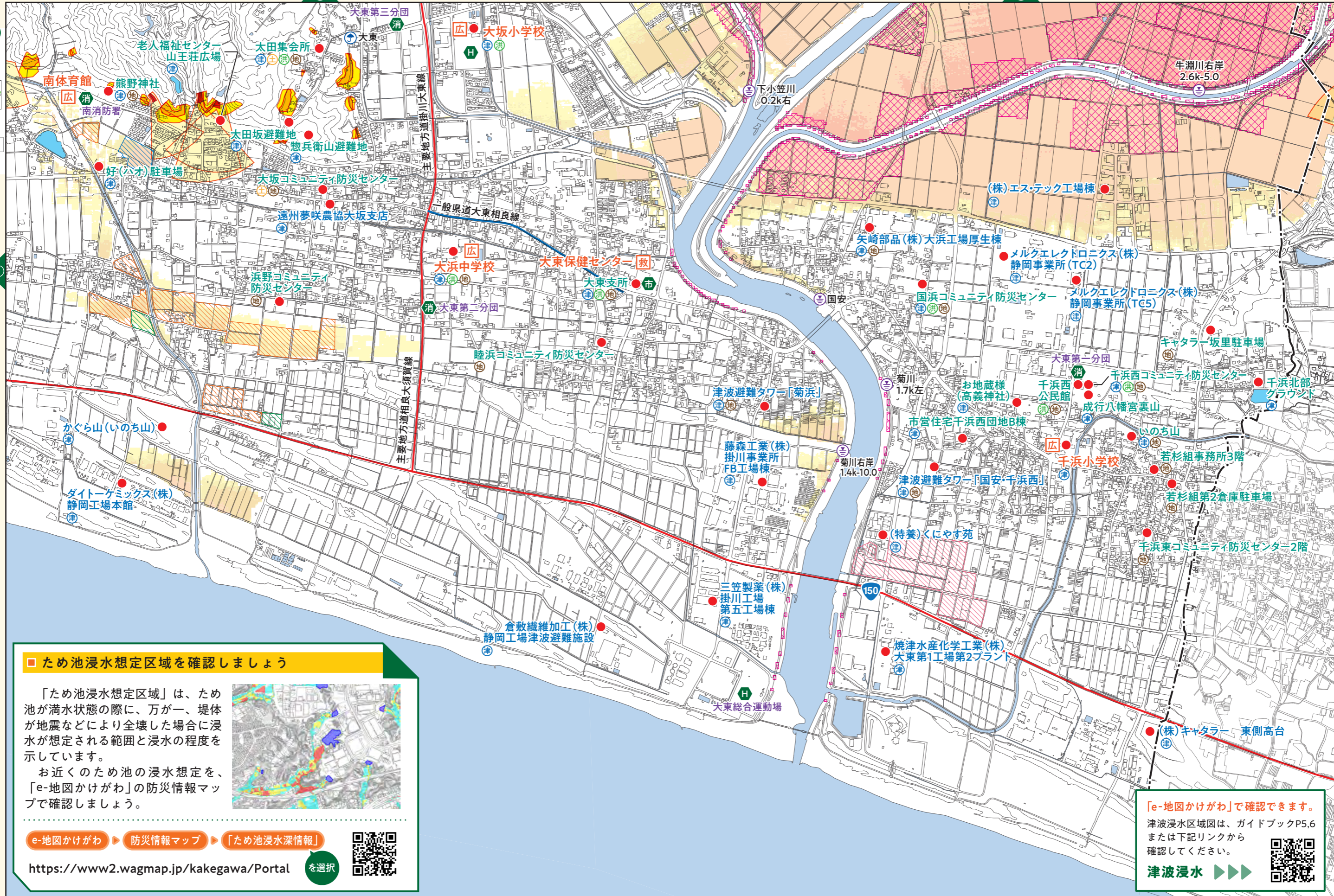
ハザードマップは地震、津波、洪水、土砂災害などによって被害が想定される箇所や、避難場所や避難所の位置などを地図に示したものです。ハザードマップに示す区域以外でも災害が発生するおそれがありますので、ご自身の身に危険を感じた場合には、速やかに災害に対する行動をとるようにしましょう。

「e-地図かけがわ」で確認できます。  
 津波浸水区域図は、ガイドブックP5,6  
 または下記リンクから  
 確認してください。

津波浸水

- 広域避難所
- 救護所
- 福祉避難所
- 指定緊急避難場所
- 地震時 水害時
- 津波時 土砂災害時
- 水位計 降水量計
- 市役所・支所
- 消防署・消防団・消防活動拠点
- 災害拠点病院
- 自衛隊活動拠点
- 広域物資拠点・緊急物資集積所
- ボランティア活動拠点
- 警察活動拠点
- 災害復旧活動拠点
- 防災拠点ヘリポート・防災ヘリポート
- 緊急輸送路
  - 1次緊急輸送路
  - 2次緊急輸送路
  - 3次緊急輸送路

- 外水氾濫 5m~10m未満 3m~5m未満 1m~3m未満 0.5m~1m未満 0.3m~0.5m未満 0.3m未満
- 家屋流失のおそれがある区域
- 内水氾濫 1m~2m未満 0.5m~1m未満 0.2m~0.5m未満
- 土砂災害 特別警戒区域 急傾斜地の崩壊 土石流
- ため池
- 浸水実績
- 警戒区域 急傾斜地の崩壊 土石流 地すべり



**ため池浸水想定区域を確認しましょう**

「ため池浸水想定区域」は、ため池が満水状態の際に、万が一、堤体が地震などにより全壊した場合に浸水が想定される範囲と浸水の程度を示しています。

お近くのため池の浸水想定を、「e-地図かけがわ」の防災情報マップで確認しましょう。

e-地図かけがわ ▶ 防災情報マップ ▶ 「ため池浸水深情報」

<https://www2.wagmap.jp/kakegawa/Portal> を選択

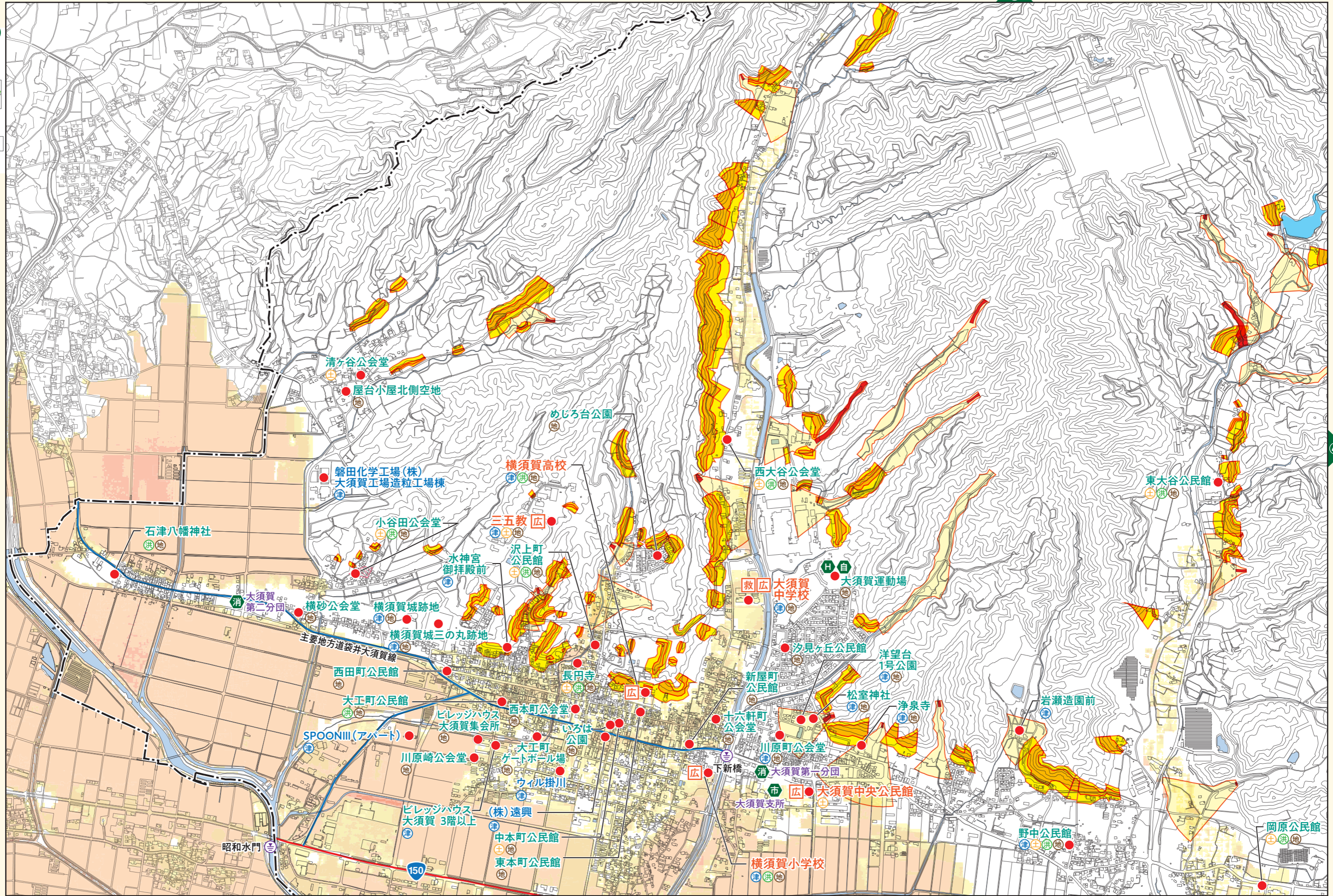
「e-地図かけがわ」で確認できます。

津波浸水区域図は、ガイドブックP5,6 または下記リンクから確認してください。

**津波浸水**

- 広 広域避難所
- 救 救護所
- 福 福祉避難所
- 指定緊急避難場所
- 地震時 水害時
- 津波時 土砂災害時
- 水位計 降水量計
- 市役所・支所
- 消防署・消防団・消防活動拠点
- 災害拠点病院
- 自衛隊活動拠点
- 物 広域物資拠点・緊急物資集積所
- ボ ボランティア活動拠点
- 警 警察活動拠点
- 復 災害復旧活動拠点
- H 防災拠点ヘリポート・防災ヘリポート
- 緊急輸送路
- 1次緊急輸送路
- 2次緊急輸送路
- 3次緊急輸送路

- 外水氾濫 5m~10m未満 3m~5m未満 1m~3m未満 0.5m~1m未満 0.3m~0.5m未満 0.3m未満
- 内水氾濫 1m~2m未満 0.5m~1m未満 0.2m~0.5m未満
- 土砂災害 特別警戒区域 急傾斜地の崩壊 土石流
- ため池
- 家屋流失のおそれがある区域
- 浸水実績
- 警戒区域 急傾斜地の崩壊 土石流 地すべり



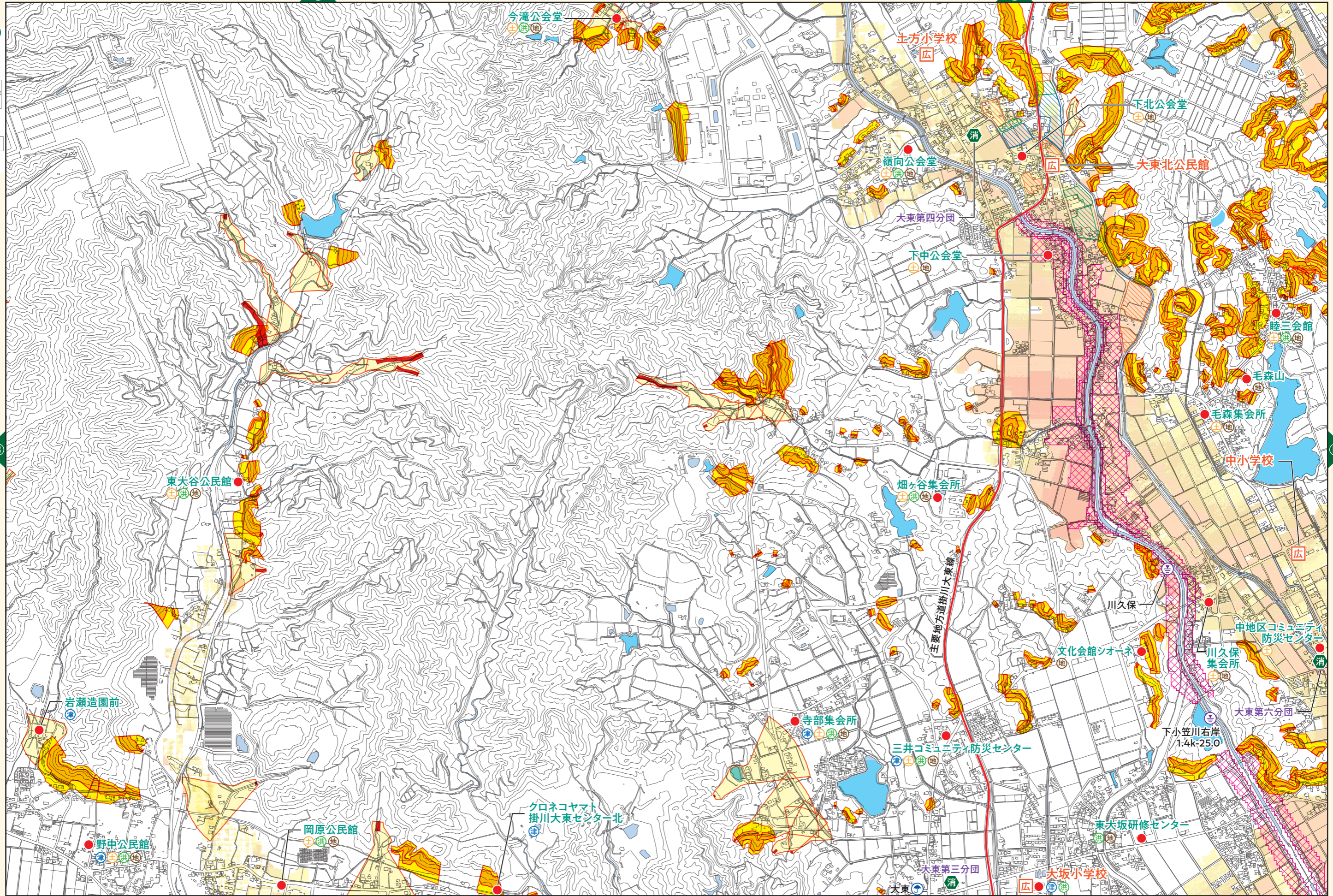
「測量法に基づく国土地理院長承認（使用）R4Jh285」

0 250 500 1,000m 1:15,000

この地図は、袋井市長の承認を得て同市所管の公共測量成果を使用したものである。（袋都計第194号）  
 ※他市町部分の浸水想定は他市町作成のハザードマップとは異なる場合がある。

- 広域避難所
- 指定緊急避難場所
- 市役所・支所
- 物 広域物資拠点・緊急物資集積所
- 緊急輸送路
- 救護所
- 地震時 水害時
- 消防署・消防団・消防活動拠点
- ボランティア活動拠点
- 1次緊急輸送路
- 福祉避難所
- 津波時 土砂災害時
- 災害拠点病院
- 警察活動拠点 復 災害復旧活動拠点
- 2次緊急輸送路
- 水位計 降水量計
- 自衛隊活動拠点
- H 防災拠点ヘリポート・防災ヘリポート
- 3次緊急輸送路

- 外水氾濫 5m~10m未満 3m~5m未満 1m~3m未満 0.5m~1m未満 0.3m~0.5m未満 0.3m未満 ため池
- 家屋流失のおそれがある区域 内水氾濫 1m~2m未満 0.5m~1m未満 0.2m~0.5m未満 浸水実績
- 土砂災害 特別警戒区域 急傾斜地の崩壊 土石流 警戒区域 急傾斜地の崩壊 土石流 地すべり



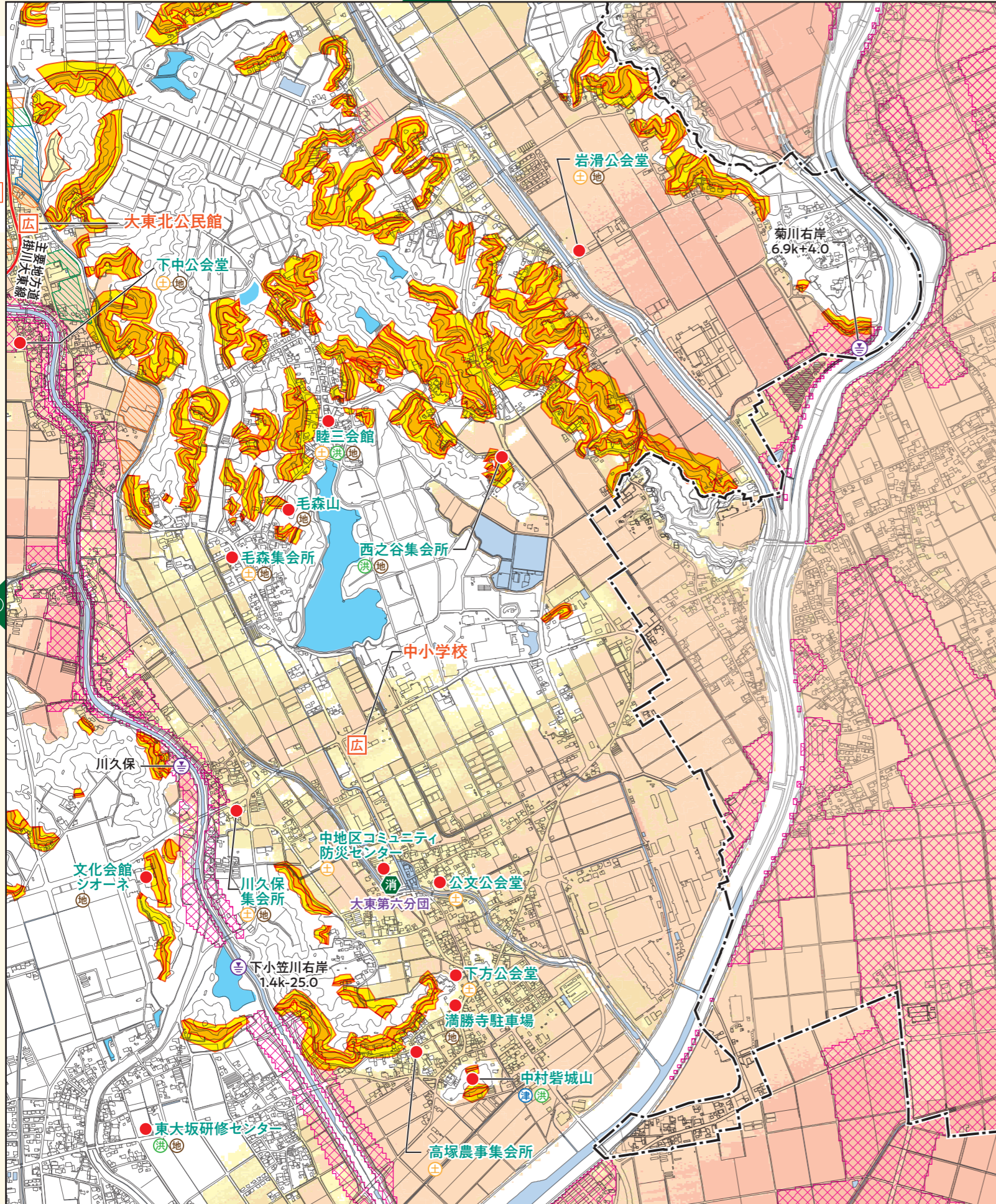
「測量法に基づく国土地理院長承認（使用）R4Jhs285」

0 250 500 1,000m 1:15,000

- 広域避難所
- 救護所
- 福祉避難所
- 指定緊急避難場所
- 地震時
- 津波時
- 水位計
- 市役所・支所
- 消防署・消防団・消防活動拠点
- 災害拠点病院
- 自衛隊活動拠点
- 広域物資拠点・緊急物資集積所
- ボランティア活動拠点
- 警察活動拠点
- 防災拠点ヘリポート・防災ヘリポート
- 緊急輸送路
- 1次緊急輸送路
- 2次緊急輸送路
- 3次緊急輸送路

- 外水氾濫 5m~10m未満
- 3m~5m未満
- 1m~3m未満
- 0.5m~1m未満
- 0.3m~0.5m未満
- 0.3m未満
- ため池
- 家屋流失のおそれがある区域
- 内水氾濫 1m~2m未満
- 0.5m~1m未満
- 0.2m~0.5m未満
- 浸水実績
- 土砂災害
- 特別警戒区域
- 急傾斜地の崩壊
- 土石流
- 警戒区域
- 急傾斜地の崩壊
- 土石流
- 地すべり

図郭割



洪水ハザードマップ作成条件

外水氾濫	太田川水系	原野谷川、逆川 馬込沢川、垂木川、家代川、西山沢川、東山沢川、倉真川、初馬川、掛川滝ノ谷川、掛川戸沢川、神代地川、海老名川、西之谷川	太田川流域の24時間総雨量629.5mm 太田川流域の24時間総雨量629mm
	菊川水系	菊川、牛淵川、下小笠川、谷本川、畑ヶ谷川、亀惣川、佐束川、小貫川、上小笠川、栗原川、五右衛門川	菊川流域の12時間総雨量598mm 下小笠川流域の12時間雨量141mm
	弁財天川水系	弁財天川、西大谷川、小川、下紙川、坊主淵川	弁財天川流域の24時間総雨量800mm
	東大谷川水系	東大谷川、深田川	東大谷川流域の24時間総雨量836mm
	竜今寺川水系	竜今寺川	竜今寺川流域の24時間総雨量836mm
内水氾濫	東大谷川・竜今寺川流域 亀惣川流域 下俣第1水路、下俣第2水路、新知川、置田川、上張水路	流入先河川が満水の状態に、流入水路の計画規模である7年に1回の降雨による流入を想定	

※「掛川市防災ガイドブック」は、上記河川の浸水想定区域を表示したものです。上記以外の河川の影響は考慮していないため、掛川市外については、それぞれの市町で発行されているハザードマップなどをご確認ください。

「測量法に基づく国土地理院長承認（使用）R4JHs285」

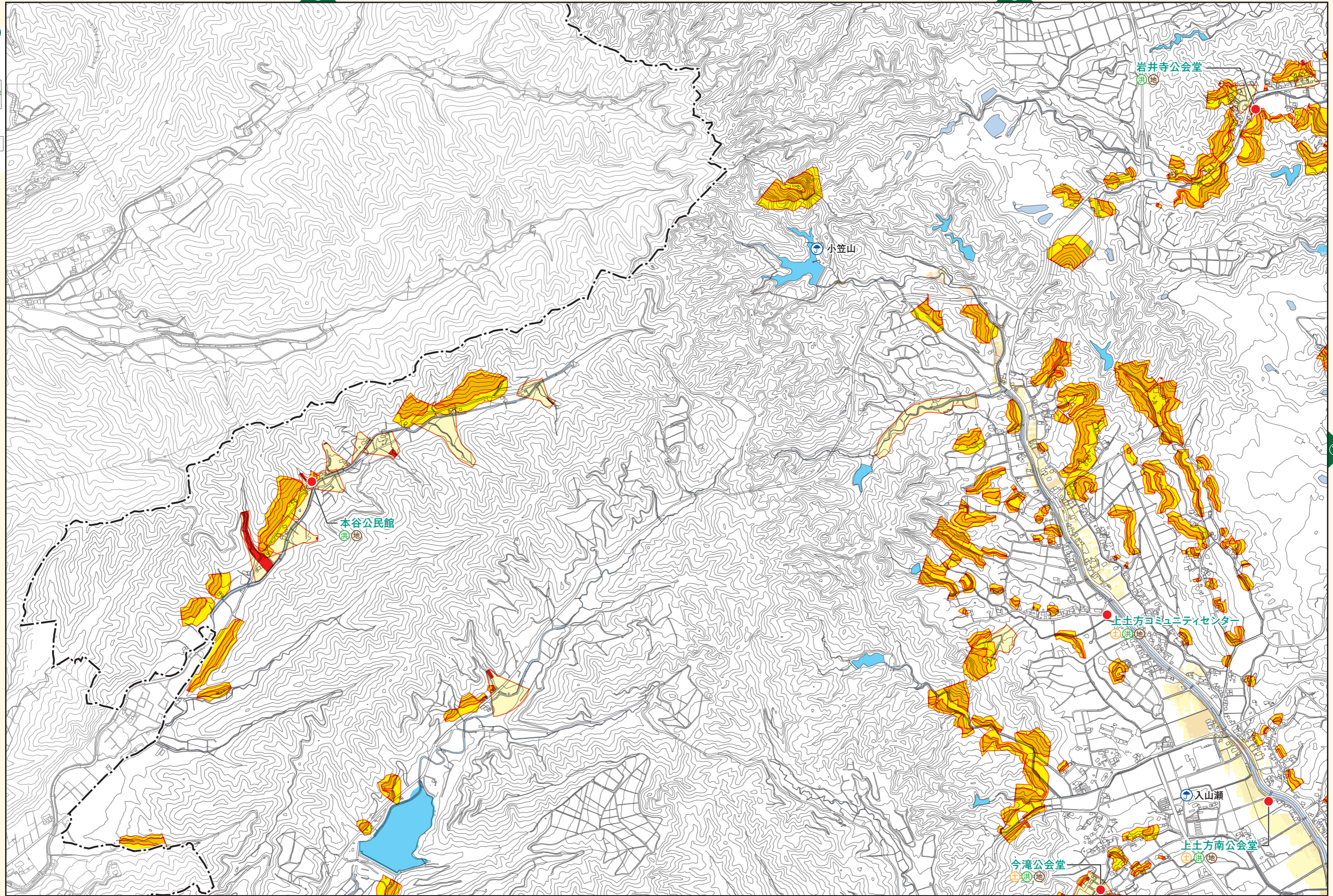


この地図は、菊川市長の承認を得て同市所管の公共測量成果を使用したものである。（菊建都第416号）  
※他市町部分の浸水想定は他市町作成のハザードマップとは異なる場合がある。

- 広域避難所
- 指定緊急避難場所
- 市役所・支所
- 物 広域物資拠点・緊急物資集積所
- 緊急輸送路
- 救護所
- 地震時
- 消防署・消防団・消防活動拠点
- ボランティア活動拠点
- 1次緊急輸送路
- 福祉避難所
- 津波時
- 災害拠点病院
- 警察活動拠点
- 2次緊急輸送路
- 水位計
- 降水量計
- 自衛隊活動拠点
- H 防災拠点ヘリポート・防災ヘリポート
- 3次緊急輸送路

- 外水氾濫 5m~10m未満 3m~5m未満 1m~3m未満 0.5m~1m未満 0.3m~0.5m未満 0.3m未満
- 家屋流失のおそれがある区域
- 内水氾濫 1m~2m未満 0.5m~1m未満 0.2m~0.5m未満
- 土砂災害
- 特別警戒区域
- 急傾斜地の崩壊
- 土石流
- 警戒区域
- 急傾斜地の崩壊
- 土石流
- ため池
- 浸水実績
- 地すべり

図郭割



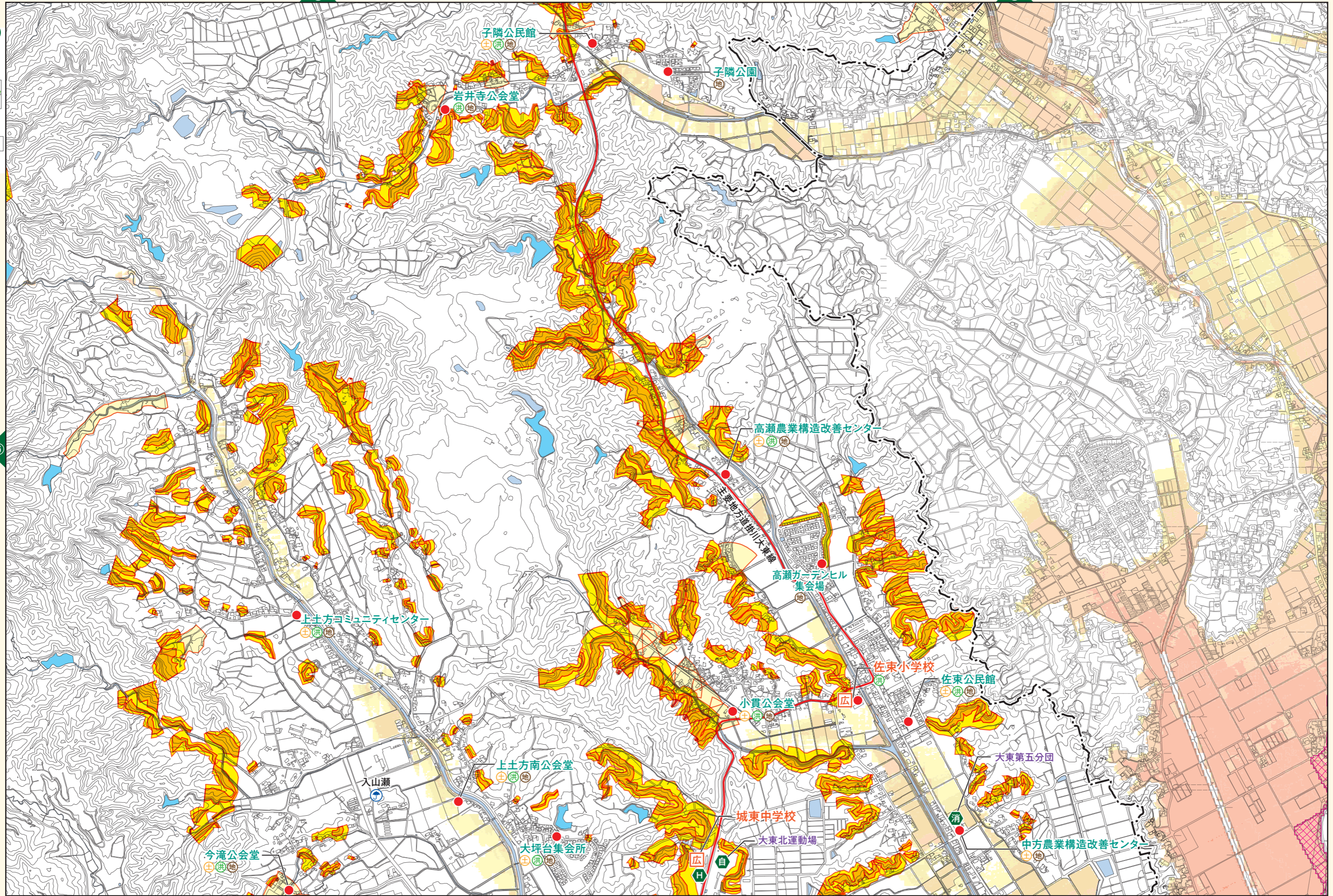
「測量法に基づく国土地理院長承認（使用）R4JHs 285」

0 250 500 1,000m 1:15,000

この地図は、袋井市長の承認を得て同市所管の公共測量成果を使用したものである。（袋都計第194号）  
 ※他市町部分の浸水想定は他市町作成のハザードマップとは異なる場合がある。

- 広域避難所
- 指定緊急避難場所
- 市役所・支所
- 物 広域物資拠点・緊急物資集積所
- 緊急輸送路
- 救護所
- 地震時 水害時
- 消防署・消防団・消防活動拠点
- ボランティア活動拠点
- 1次緊急輸送路
- 福祉避難所
- 津波時 土砂災害時
- 災害拠点病院
- 警察活動拠点 復 災害復旧活動拠点
- 2次緊急輸送路
- 水位計 降水量計
- 自衛隊活動拠点
- H 防災拠点ヘリポート・防災ヘリポート
- 3次緊急輸送路

- 外水氾濫 5m~10m未満 3m~5m未満 1m~3m未満 0.5m~1m未満 0.3m~0.5m未満 0.3m未満 ため池
- 家屋流失のおそれがある区域 内水氾濫 1m~2m未満 0.5m~1m未満 0.2m~0.5m未満 浸水実績
- 土砂災害 特別警戒区域 急傾斜地の崩壊 土石流 警戒区域 急傾斜地の崩壊 土石流 地すべり



「測量法に基づく国土地理院長承認（使用）R4JHs285」

0 250 500 1,000m 1:15,000

この地図は、菊川市長の承認を得て同市所管の公共測量成果を使用したものである。（菊建都第416号）  
※他市町部分の浸水想定は他市町作成のハザードマップとは異なる場合がある。