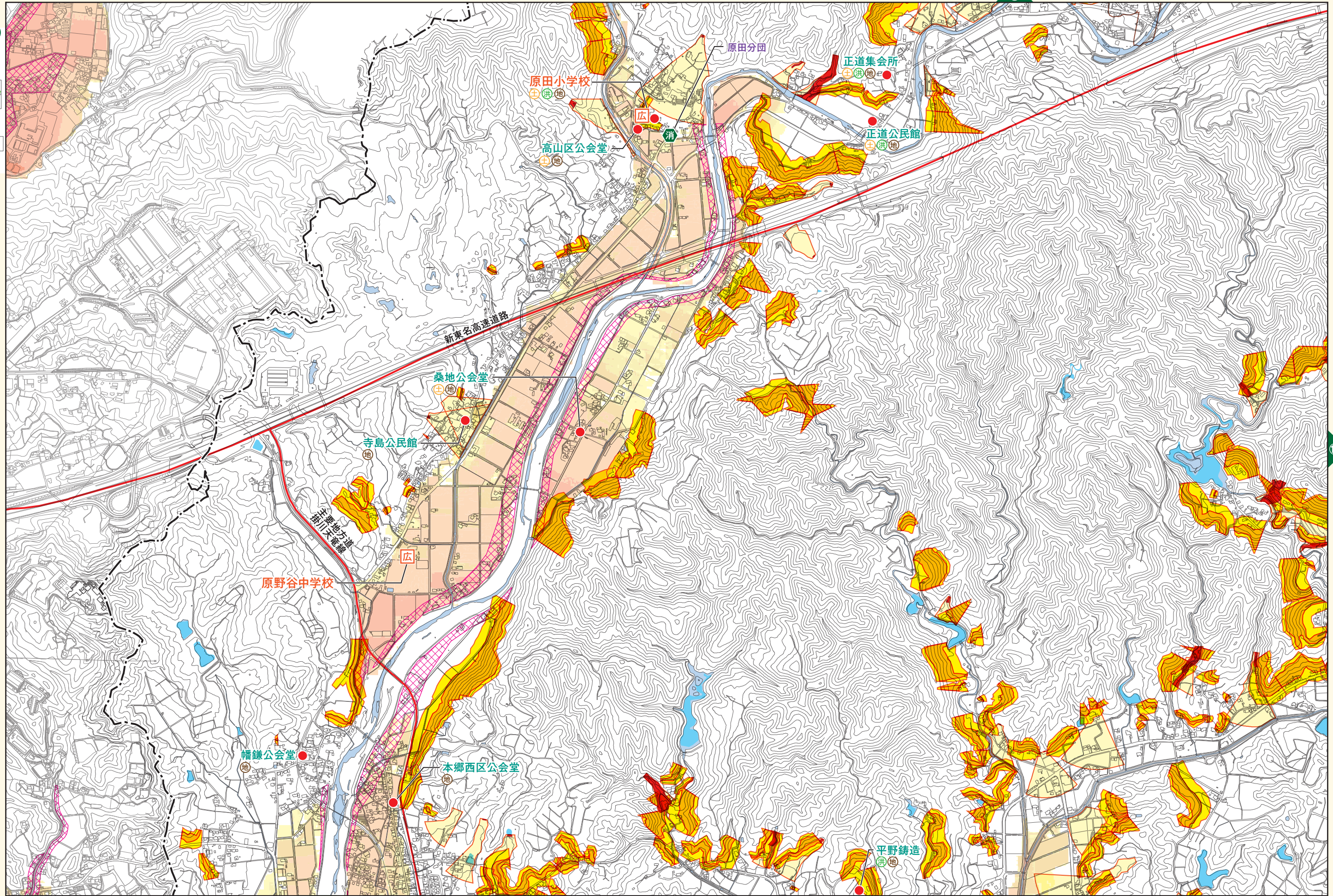


- 広域避難所
- 指定緊急避難場所
- 市役所・支所
- 物 広域物資拠点・緊急物資集積所
- 緊急輸送路
- 救護所
- 地震時 水害時
- 消防署・消防団・消防活動拠点
- ボランティア活動拠点
- 1次緊急輸送路
- 福祉避難所
- 津波時 土砂災害時
- 災害拠点病院
- 警察活動拠点 復 災害復旧活動拠点
- 2次緊急輸送路
- 水位計 降水量計
- 自衛隊活動拠点
- H 防災拠点ヘリポート・防災ヘリポート
- 3次緊急輸送路

- 外水氾濫 5m~10m未満 3m~5m未満 1m~3m未満 0.5m~1m未満 0.3m~0.5m未満 0.3m未満 ため池
- 家屋流失のおそれがある区域 内水氾濫 1m~2m未満 0.5m~1m未満 0.2m~0.5m未満 浸水実績
- 土砂災害 特別警戒区域 急傾斜地の崩壊 土石流 警戒区域 急傾斜地の崩壊 土石流 地すべり



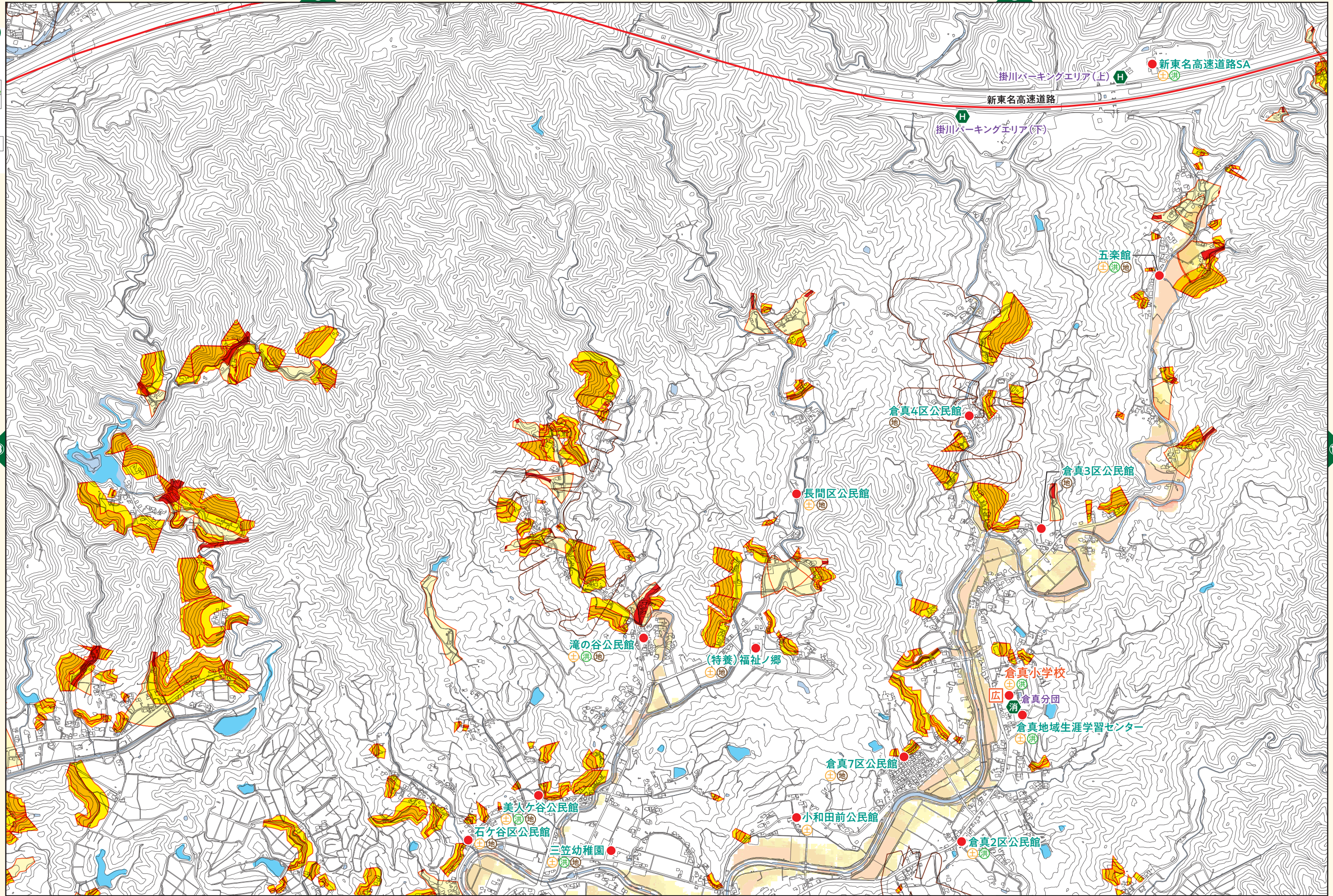
「測量法に基づく国土地理院長承認（使用）R4JHs 285」

0 250 500 1,000m 1:15,000

この地図は、森町長の承認を得て同町所管の公共測量成果を使用したものである。（森建第852号）
 ※他市町部分の浸水想定は他市町作成のハザードマップとは異なる場合がある。

- | | | | | |
|-------|-----------|----------------|-------------------|---------|
| 広域避難所 | 指定緊急避難場所 | 市役所・支所 | 広域物資拠点・緊急物資集積所 | 緊急輸送路 |
| 救護所 | 地震時 水害時 | 消防署・消防団・消防活動拠点 | ボランティア活動拠点 | 1次緊急輸送路 |
| 福祉避難所 | 津波時 土砂災害時 | 災害拠点病院 | 警察活動拠点 復 災害復旧活動拠点 | 2次緊急輸送路 |
| | 水位計 降水量計 | 自衛隊活動拠点 | 防災拠点ヘリポート・防災ヘリポート | 3次緊急輸送路 |

- | | | | | | | | |
|---------------|----------|---------|-----------|-------------|-------------|--------|------|
| 外水氾濫 | 5m~10m未満 | 3m~5m未満 | 1m~3m未満 | 0.5m~1m未満 | 0.3m~0.5m未満 | 0.3m未満 | ため池 |
| 家屋流失のおそれがある区域 | 内水氾濫 | 1m~2m未満 | 0.5m~1m未満 | 0.2m~0.5m未満 | 浸水実績 | | |
| 土砂災害 | 特別警戒区域 | 急傾斜地の崩壊 | 土石流 | 警戒区域 | 急傾斜地の崩壊 | 土石流 | 地すべり |

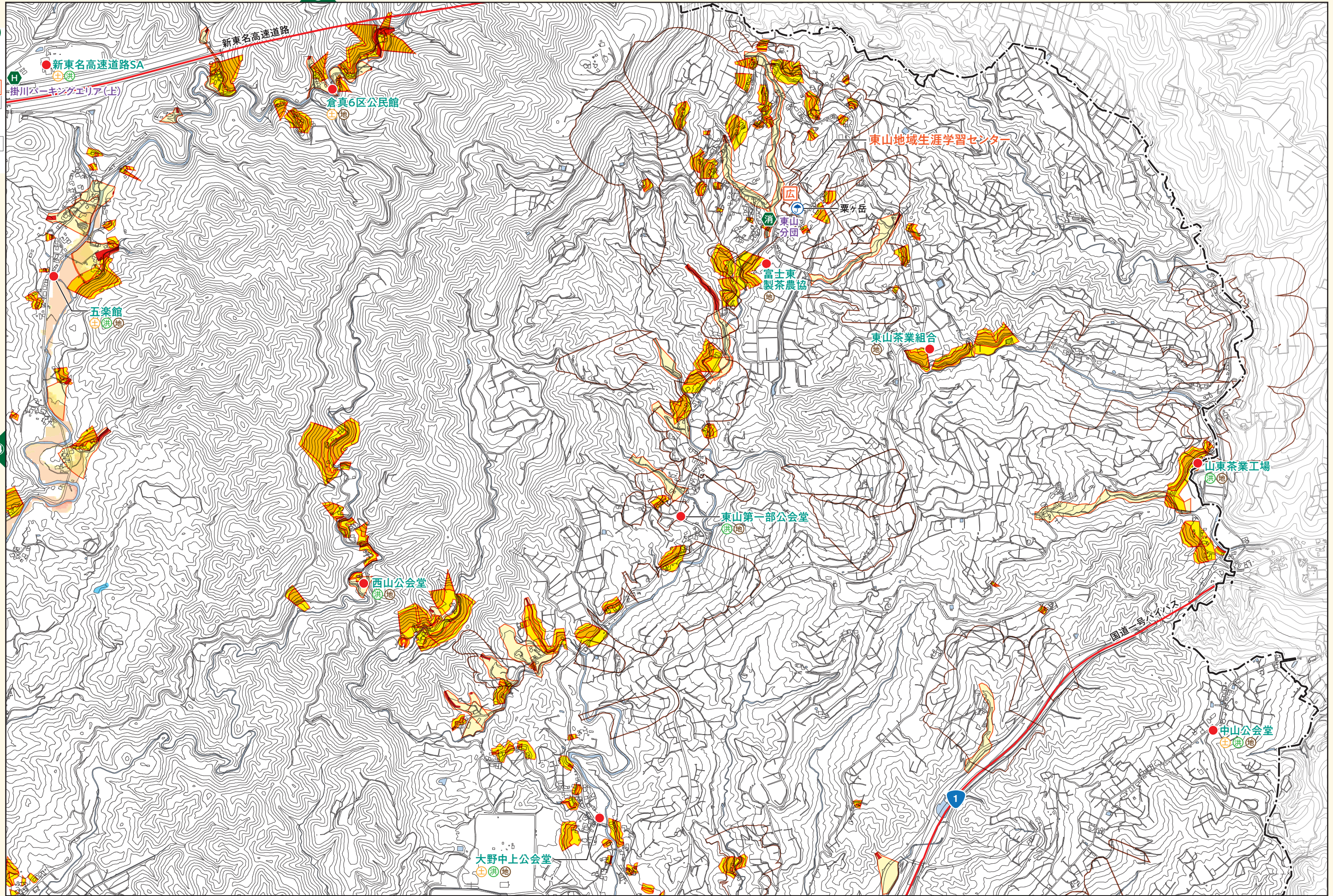


「測量法に基づく国土地理院長承認（使用）R4JHs285」

0 250 500 1,000m 1:15,000

- 広域避難所
- 指定緊急避難場所
- 市役所・支所
- 物 広域物資拠点・緊急物資集積所
- 緊急輸送路
- 救護所
- 地震時 水害時
- 消防署・消防団・消防活動拠点
- ボランティア活動拠点
- 1次緊急輸送路
- 福祉避難所
- 津波時 土砂災害時
- 災害拠点病院
- 警察活動拠点 復 災害復旧活動拠点
- 2次緊急輸送路
- 水位計 降水量計
- 自衛隊活動拠点
- H 防災拠点ヘリポート・防災ヘリポート
- 3次緊急輸送路

- 外水氾濫 5m~10m未満 3m~5m未満 1m~3m未満 0.5m~1m未満 0.3m~0.5m未満 0.3m未満 ため池
- 家屋流失のおそれがある区域 内水氾濫 1m~2m未満 0.5m~1m未満 0.2m~0.5m未満 浸水実績
- 土砂災害 特別警戒区域 急傾斜地の崩壊 土石流 警戒区域 急傾斜地の崩壊 土石流 地すべり

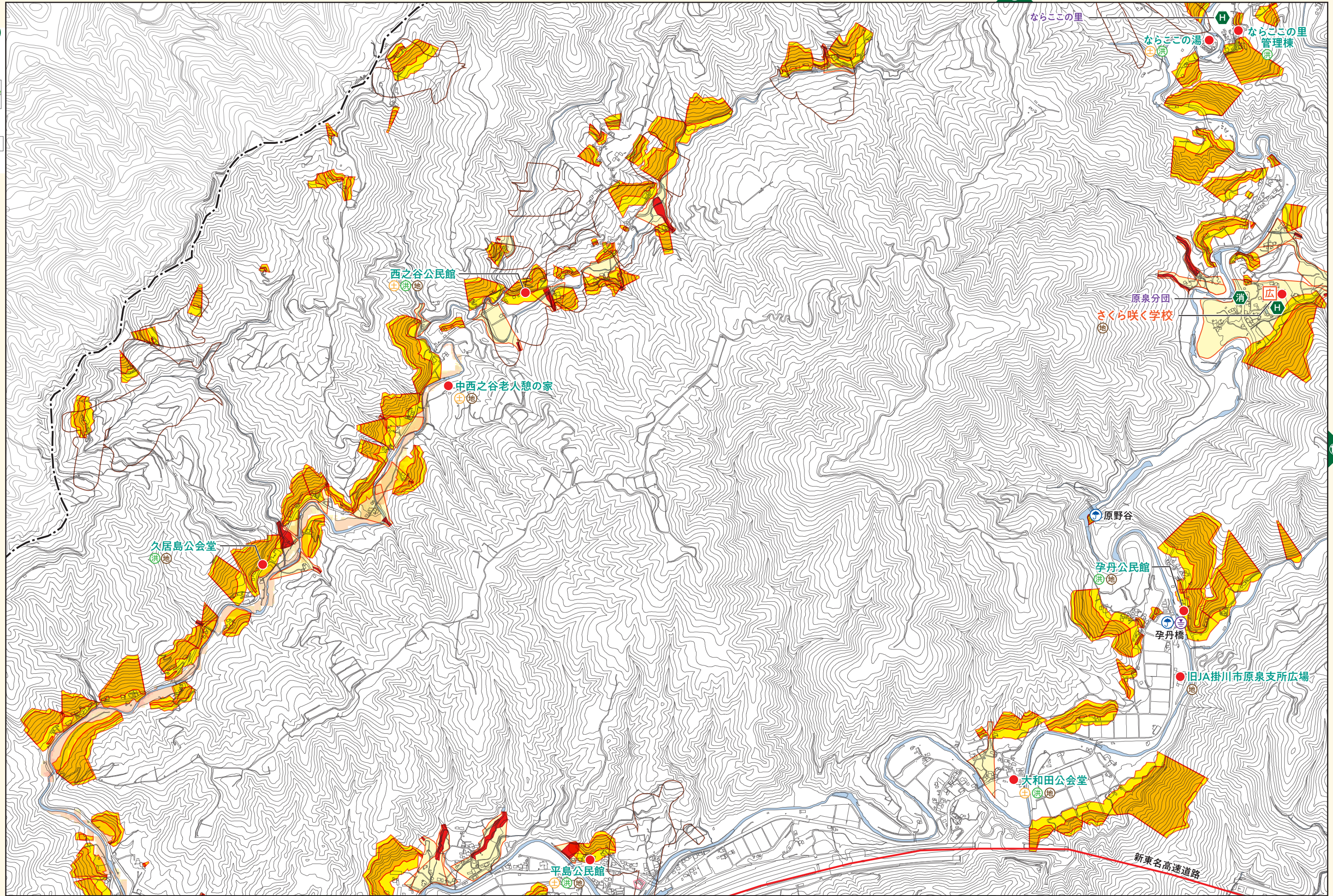
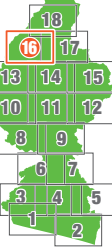


「測量法に基づく国土地理院長承認（使用）R4JHs 285」

0 250 500 1,000m 1:15,000

- | | | | | | | | | | | | | | | | | | |
|---|-------|---|----------|---|----------------|---|-------------------|-------|---------|---------------|---------|---------|-----------|-------------|---------|-----|------|
| 広 | 広域避難所 | ● | 指定緊急避難場所 | 市 | 市役所・支所 | 物 | 広域物資拠点・緊急物資集積所 | 緊急輸送路 | 外水氾濫 | 5m~10m未満 | 3m~5m未満 | 1m~3m未満 | 0.5m~1m未満 | 0.3m~0.5m未満 | 0.3m未満 | ため池 | |
| 救 | 救護所 | 地 | 地震時 | 消 | 消防署・消防団・消防活動拠点 | ボ | ボランティア活動拠点 | — | 1次緊急輸送路 | 家屋流失のおそれがある区域 | 内水氾濫 | 1m~2m未満 | 0.5m~1m未満 | 0.2m~0.5m未満 | 洪水実績 | | |
| 福 | 福祉避難所 | 津 | 津波時 | 病 | 災害拠点病院 | 警 | 警察活動拠点 | — | 2次緊急輸送路 | 土砂災害 | 特別警戒区域 | 急傾斜地の崩壊 | 土石流 | 警戒区域 | 急傾斜地の崩壊 | 土石流 | 地すべり |
| | | 水 | 水位計 | 自 | 自衛隊活動拠点 | 復 | 災害復旧活動拠点 | — | 3次緊急輸送路 | | | | | | | | |
| | | 降 | 降水量計 | | | H | 防災拠点ヘリポート・防災ヘリポート | | | | | | | | | | |

図郭割



「測量法に基づく国土地理院長承認（使用）R4JHs285」

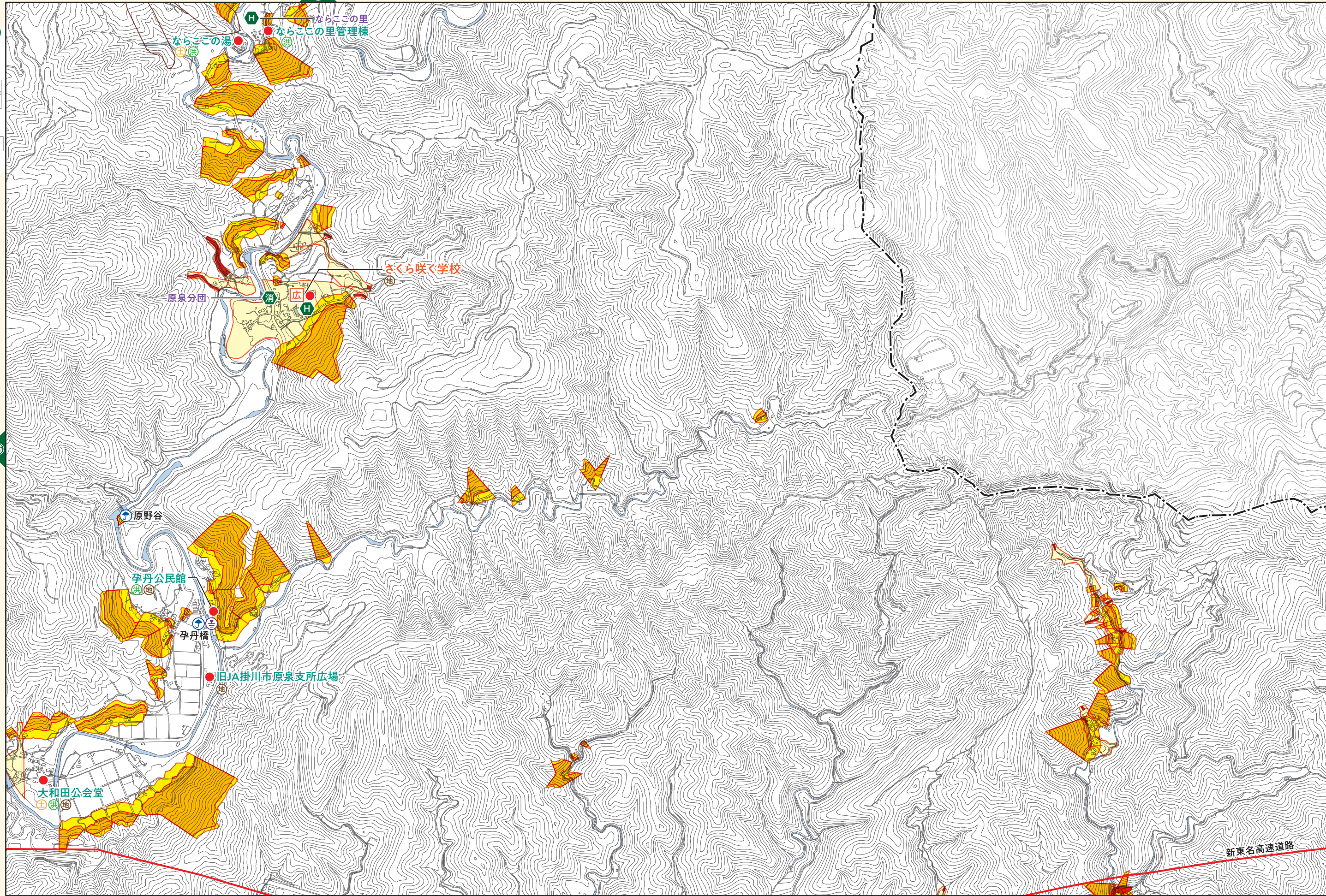
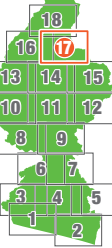
0 250 500 1,000m 1:15,000

この地図は、森町長の承認を得て同町所管の公共測量成果を使用したものである。（森建第852号）
 ※他市町部分の洪水想定は他市町作成のハザードマップとは異なる場合がある。

- | | | | | |
|-------|-----------|----------------|-------------------|---------|
| 広域避難所 | 指定緊急避難場所 | 市役所・支所 | 広域物資拠点・緊急物資集積所 | 緊急輸送路 |
| 救護所 | 地震時 水害時 | 消防署・消防団・消防活動拠点 | ボランティア活動拠点 | 1次緊急輸送路 |
| 福祉避難所 | 津波時 土砂災害時 | 災害拠点病院 | 警察活動拠点 復 災害復旧活動拠点 | 2次緊急輸送路 |
| | 水位計 降水量計 | 自衛隊活動拠点 | 防災拠点ヘリポート・防災ヘリポート | 3次緊急輸送路 |

- | | | | | | | | |
|---------------|----------|---------|-----------|-------------|-------------|--------|------|
| 外水氾濫 | 5m~10m未満 | 3m~5m未満 | 1m~3m未満 | 0.5m~1m未満 | 0.3m~0.5m未満 | 0.3m未満 | ため池 |
| 家屋流失のおそれがある区域 | 内水氾濫 | 1m~2m未満 | 0.5m~1m未満 | 0.2m~0.5m未満 | 浸水実績 | | |
| 土砂災害 | 特別警戒区域 | 急傾斜地の崩壊 | 土石流 | 警戒区域 | 急傾斜地の崩壊 | 土石流 | 地すべり |

図郭割

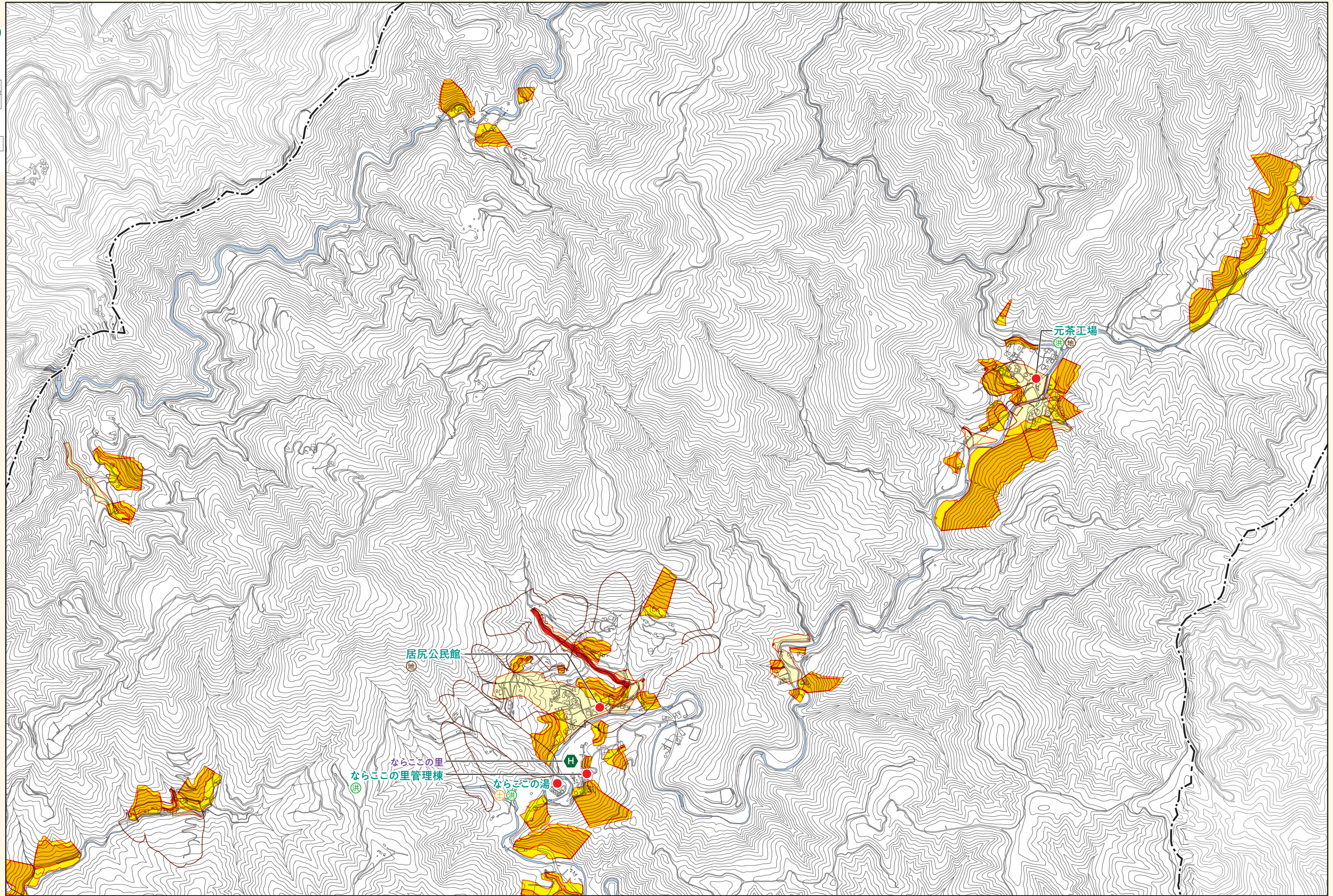


「測量法に基づく国土地理院長承認（使用）R4JHs285」

0 250 500 1,000m 1:15,000

- | | | | | |
|-------|-----------|----------------|-------------------|---------|
| 広域避難所 | 指定緊急避難場所 | 市役所・支所 | 広域物資拠点・緊急物資集積所 | 緊急輸送路 |
| 救護所 | 地震時 水害時 | 消防署・消防団・消防活動拠点 | ボランティア活動拠点 | 1次緊急輸送路 |
| 福祉避難所 | 津波時 土砂災害時 | 災害拠点病院 | 警察活動拠点 災害復旧活動拠点 | 2次緊急輸送路 |
| | 水位計 降水量計 | 自衛隊活動拠点 | 防災拠点ヘリポート・防災ヘリポート | 3次緊急輸送路 |

- | | | | | | | | |
|---------------|----------|---------|-----------|-------------|-------------|--------|------|
| 外水氾濫 | 5m~10m未満 | 3m~5m未満 | 1m~3m未満 | 0.5m~1m未満 | 0.3m~0.5m未満 | 0.3m未満 | ため池 |
| 家屋流失のおそれがある区域 | 内水氾濫 | 1m~2m未満 | 0.5m~1m未満 | 0.2m~0.5m未満 | 浸水実績 | | |
| 土砂災害 | 特別警戒区域 | 急傾斜地の崩壊 | 土石流 | 警戒区域 | 急傾斜地の崩壊 | 土石流 | 地すべり |



「測量法に基づく国土地理院長承認（使用）R4JHs285」

0 250 500 1,000m 1:15,000

この地図は、森町長の承認を得て同町所管の公共測量成果を使用したものである。（森建第852号）
 ※他市町部分の浸水想定は他市町作成のハザードマップとは異なる場合がある。