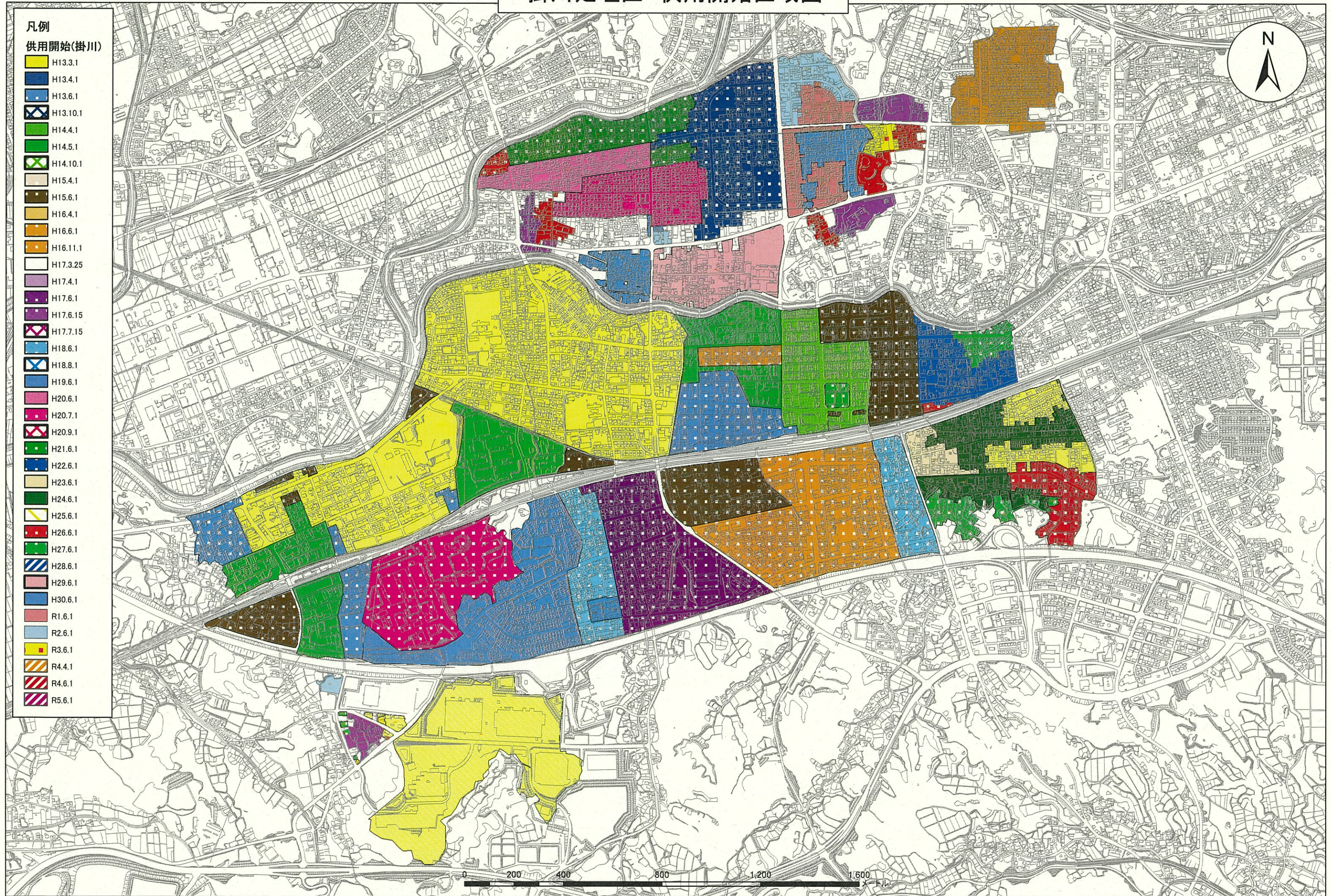


# 掛川処理区 供用開始区域図

## 凡例

### 供用開始(掛川)

- H13.3.1
- H13.4.1
- H13.6.1
- H13.10.1
- H14.4.1
- H14.5.1
- H14.10.1
- H15.4.1
- H15.6.1
- H16.4.1
- H16.6.1
- H16.11.1
- H17.3.25
- H17.4.1
- H17.6.1
- H17.6.15
- H17.7.15
- H18.6.1
- H18.8.1
- H19.6.1
- H20.6.1
- H20.7.1
- H20.9.1
- H21.6.1
- H22.6.1
- H23.6.1
- H24.6.1
- H25.6.1
- H26.6.1
- H27.6.1
- H28.6.1
- H29.6.1
- H30.6.1
- R1.6.1
- R2.6.1
- R3.6.1
- R4.4.1
- R4.6.1
- R5.6.1



0 200 400 800 1,200 1,600 米

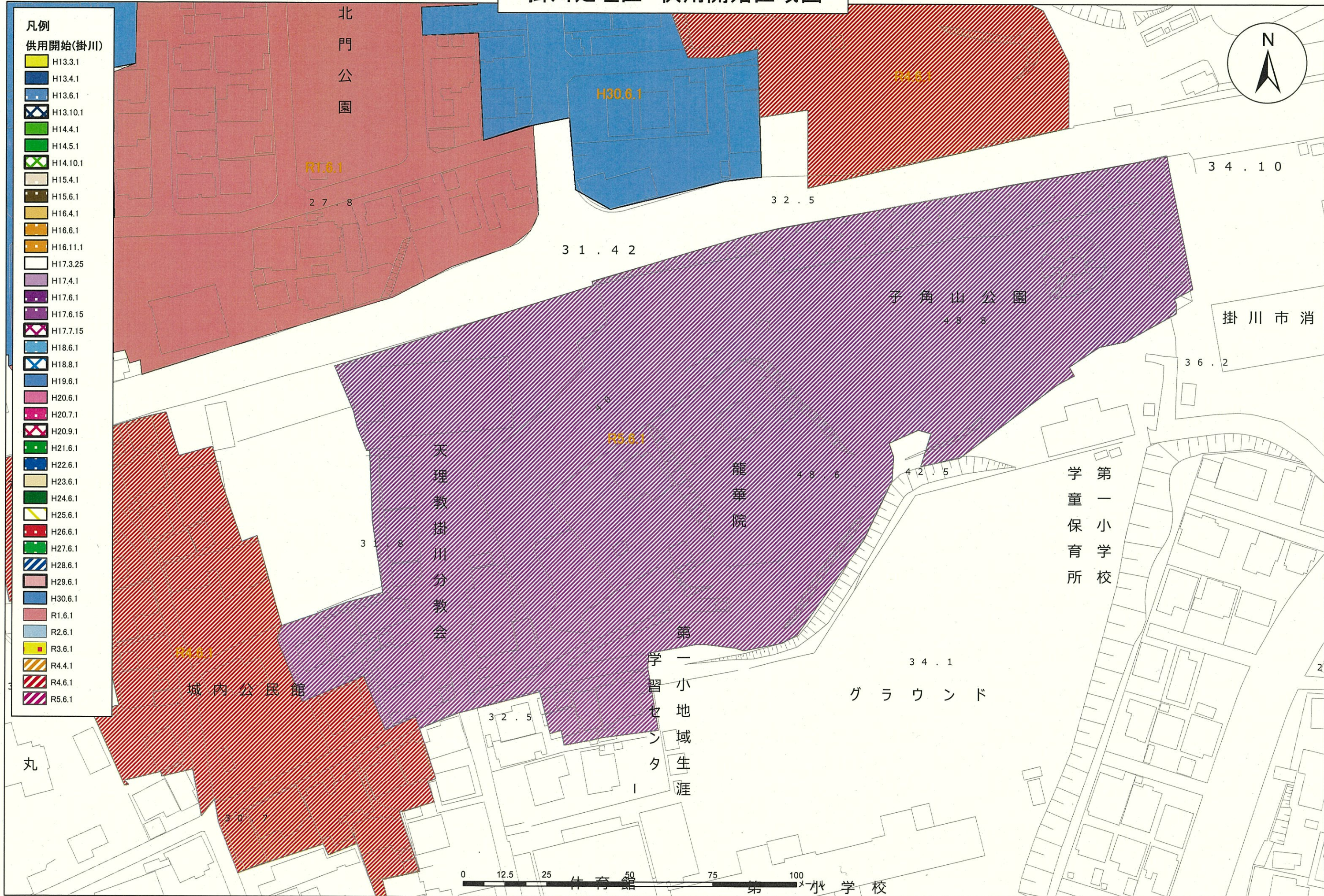
1:13,500

# 掛川処理区 供用開始区域図

## 凡例

### 供用開始(掛川)

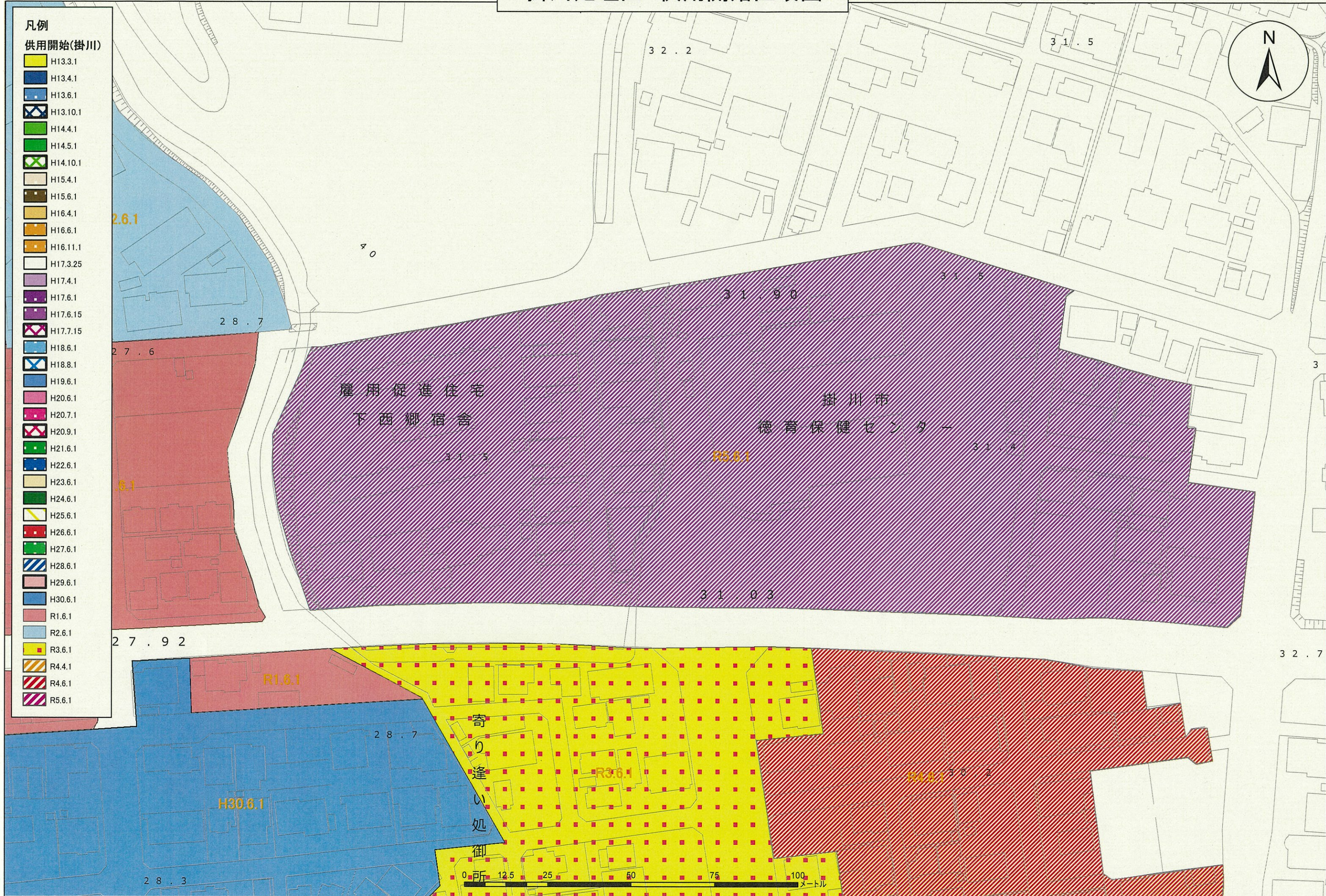
- H13.3.1
- H13.4.1
- H13.6.1
- H13.10.1
- H14.4.1
- H14.5.1
- H14.10.1
- H15.4.1
- H15.6.1
- H16.4.1
- H16.6.1
- H16.11.1
- H17.3.25
- H17.4.1
- H17.6.1
- H17.6.15
- H17.7.15
- H18.6.1
- H18.8.1
- H19.6.1
- H20.6.1
- H20.7.1
- H20.9.1
- H21.6.1
- H22.6.1
- H23.6.1
- H24.6.1
- H25.6.1
- H26.6.1
- H27.6.1
- H28.6.1
- H29.6.1
- H30.6.1
- R1.6.1
- R2.6.1
- R3.6.1
- R4.4.1
- R4.6.1
- R5.6.1



1:1,000

# 掛川処理区 供用開始区域図

- 凡例
- 供用開始(掛川)
- H13.3.1
  - H13.4.1
  - H13.6.1
  - H13.10.1
  - H14.4.1
  - H14.5.1
  - H14.10.1
  - H15.4.1
  - H15.6.1
  - H16.4.1
  - H16.6.1
  - H16.11.1
  - H17.3.25
  - H17.4.1
  - H17.6.1
  - H17.6.15
  - H17.7.15
  - H18.6.1
  - H18.8.1
  - H19.6.1
  - H20.6.1
  - H20.7.1
  - H20.9.1
  - H21.6.1
  - H22.6.1
  - H23.6.1
  - H24.6.1
  - H25.6.1
  - H26.6.1
  - H27.6.1
  - H28.6.1
  - H29.6.1
  - H30.6.1
  - R1.6.1
  - R2.6.1
  - R3.6.1
  - R4.4.1
  - R4.6.1
  - R5.6.1



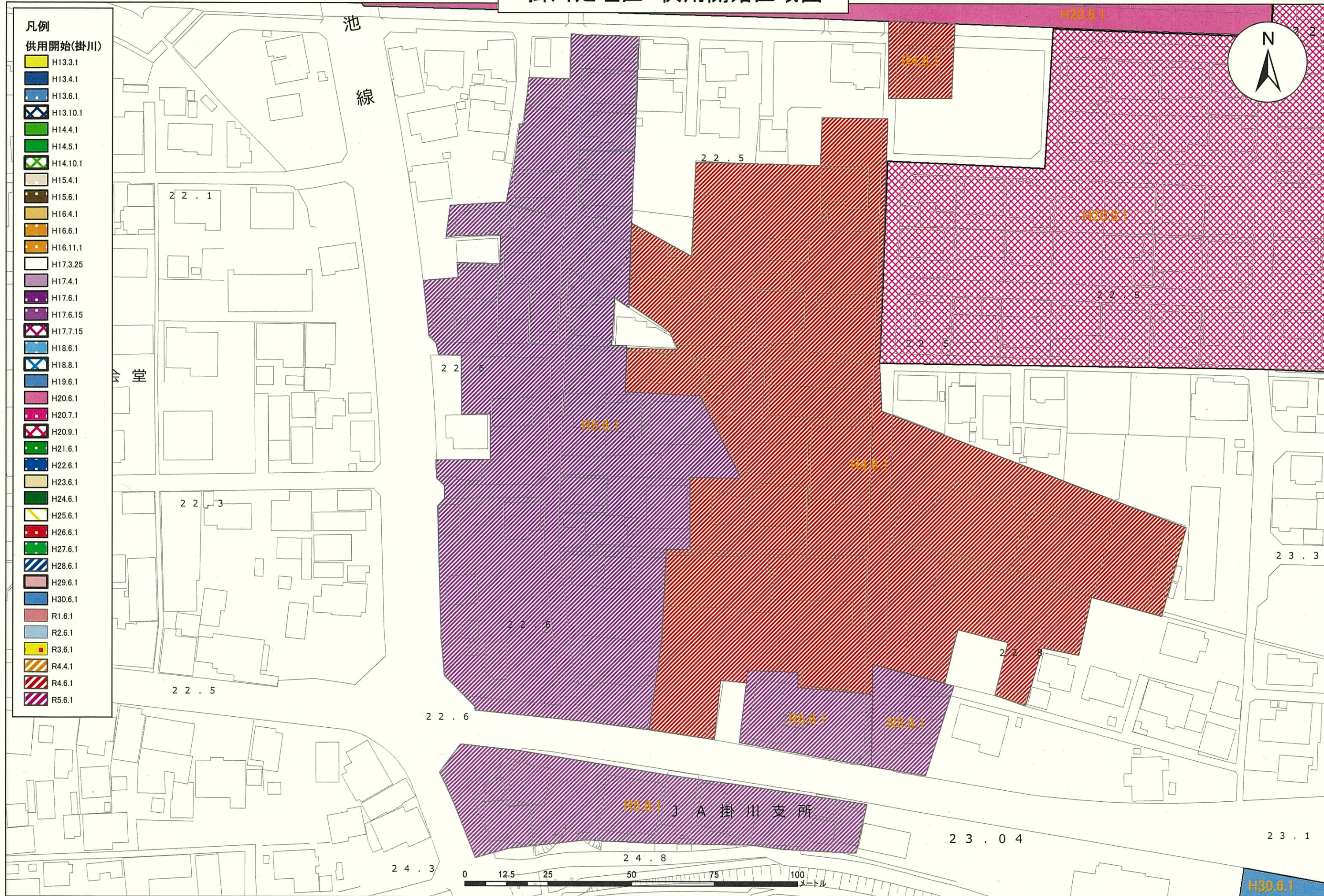
1:1,000

# 掛川処理区 供用開始区域図

## 凡例

### 供用開始(掛川)

- H13.3.1
- H13.4.1
- H13.6.1
- H13.10.1
- H14.4.1
- H14.5.1
- H14.10.1
- H15.4.1
- H15.6.1
- H16.4.1
- H16.6.1
- H16.11.1
- H17.3.25
- H17.4.1
- H17.6.1
- H17.6.15
- H17.7.15
- H18.6.1
- H18.8.1
- H19.6.1
- H20.6.1
- H20.7.1
- H20.9.1
- H21.6.1
- H22.6.1
- H23.6.1
- H24.6.1
- H25.6.1
- H26.6.1
- H27.6.1
- H28.6.1
- H29.6.1
- H30.6.1
- R1.6.1
- R2.6.1
- R3.6.1
- R4.4.1
- R4.6.1
- R5.6.1



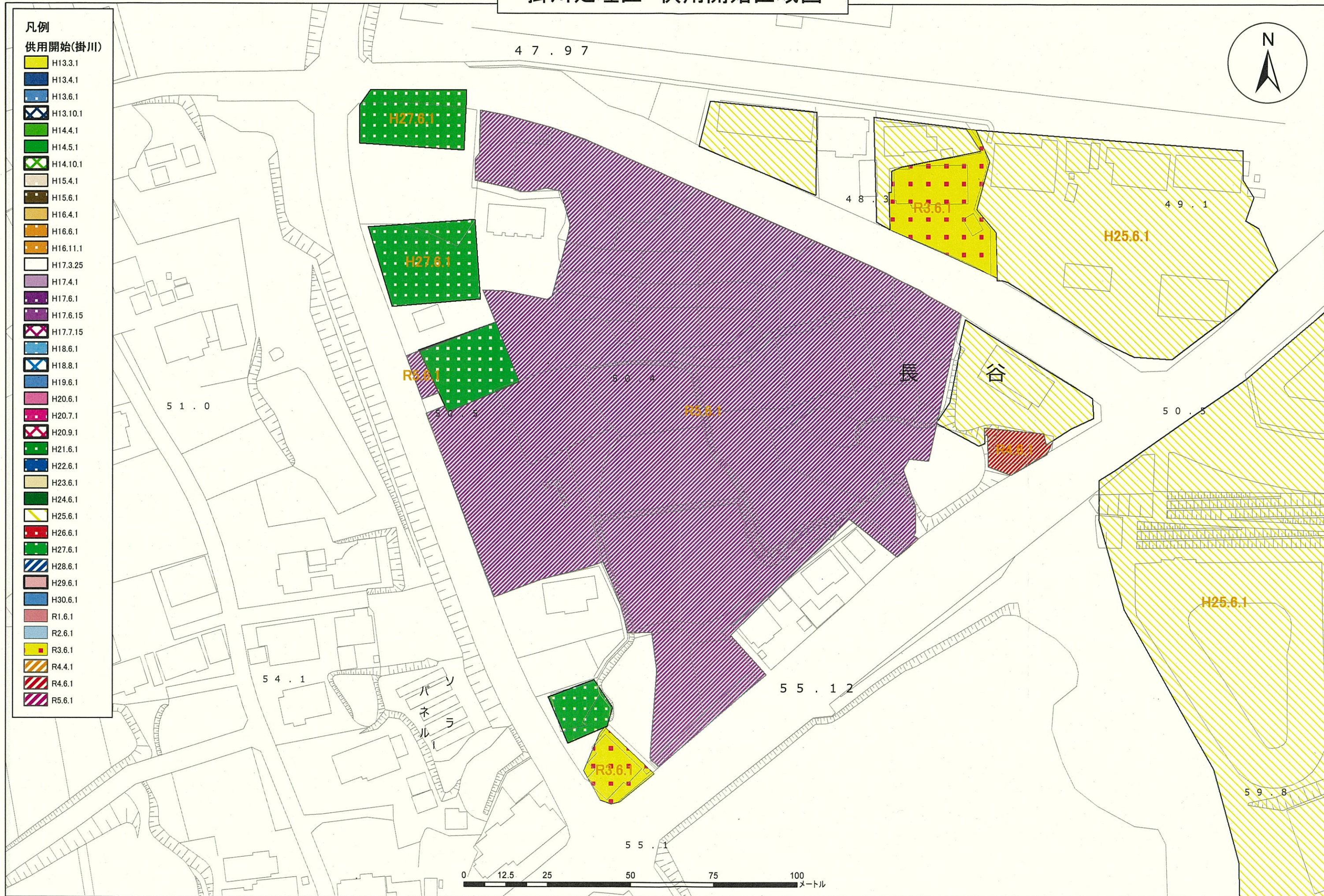
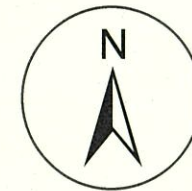
1:1,000

# 掛川処理区 供用開始区域図

## 凡例

### 供用開始(掛川)

- H13.3.1
- H13.4.1
- H13.6.1
- H13.10.1
- H14.4.1
- H14.5.1
- H14.10.1
- H15.4.1
- H15.6.1
- H16.4.1
- H16.6.1
- H16.11.1
- H17.3.25
- H17.4.1
- H17.6.1
- H17.6.15
- H17.7.15
- H18.6.1
- H18.8.1
- H19.6.1
- H20.6.1
- H20.7.1
- H20.9.1
- H21.6.1
- H22.6.1
- H23.6.1
- H24.6.1
- H25.6.1
- H26.6.1
- H27.6.1
- H28.6.1
- H29.6.1
- H30.6.1
- R1.6.1
- R2.6.1
- R3.6.1
- R4.4.1
- R4.6.1
- R5.6.1



1:1,000