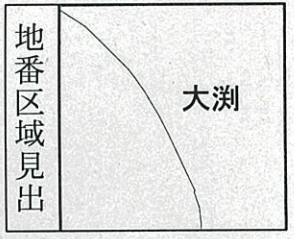
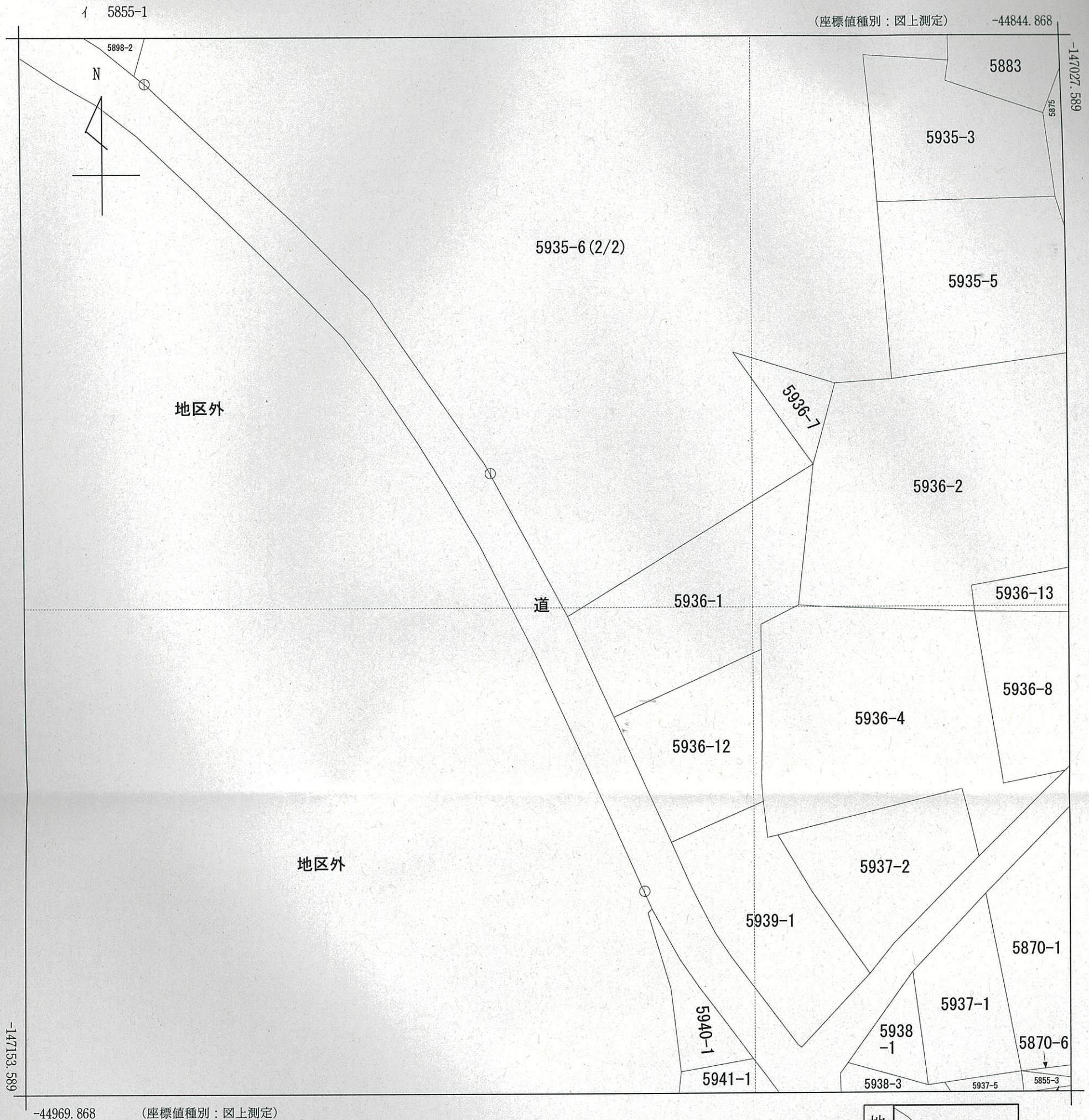


請求部分	所在	掛川市大洲字藤源				地番	5935番6			
出力縮尺	1/500	精度区分	甲三	座標系番号又は記号	VIII	分類	地図(法第14条第1項)		種類	地籍図
作成年月日	平成2年2月			備付年月日(原図)	平成3年4月12日			補記事項		



請求部	所在	掛川市大淵字藤源				地番	5935番6			
出力縮尺	1/500	精度区分	甲三	座標系番号又は記号	VIII	分類	地図(法第14条第1項)		種類	地籍図
作成年月日	平成2年2月			備付年月日(原図)	平成3年4月12日			補記事項		