

2 市長・副市長

代	市 長			副 市 長		
	氏名	就任	任期	氏名	就任	任期
初	戸塚進也	H17.4.24	H21.4.23	山本君治	H19.4.1	H23.3.31
2	松井三郎	H21.4.24	H25.4.23	伊村義孝	H23.4.1	H27.3.31

資料：企画調整課

3 議長・副議長

代	議 長			副 議 長		
	氏名	就任	任期	氏名	就任	任期
初	菅沼茂雄	H17.5.17	H18.5.16	鈴木治弘	H17.5.17	H18.5.16
2	加藤一司	H18.5.16	H19.5.16	水野薫	H18.5.16	H19.5.16
3	鳥井昌彦	H19.5.16	H20.5.14	河住光重	H19.5.16	H20.5.14
4	鈴木治弘	H20.5.14	H21.4.23	豊田勝義	H20.5.14	H21.4.23
5	佐藤博俊	H21.5.14	H22.5.14	竹嶋善彦	H21.5.14	H22.5.14
6	加藤一司	H22.5.14	H23.5.16	雑賀祥宣	H22.5.14	H23.5.16
7	竹嶋善彦	H23.5.16	H24.5.16	大石與志登	H23.5.16	H24.5.16
8	大石與志登	H24.5.16	H25.4.23	高木敏男	H24.5.16	H25.4.23

資料：議会事務局

4 市職員数の推移

(各年4月1日現在)(単位：人)

部 門	年 度	平成17	20	21	22	23	24
総 数		1,297	1,254	1,244	1,226	1,204	1,194
市 長 部 局		514	468	459	456	453	450
水 道 事 業 所		28	25	24	23	23	23
議 会 事 務 局		7	7	7	7	7	7
監 査 事 務 局		5	4	4	4	4	4
農 業 委 員 会		5	6	6	6	5	5
選 管 委 員 会		2	1	1	1	1	1
公 平 委 員 会		1	1	1	1	1	1
教 育 委 員 会		227	202	198	188	181	172
消 防 本 部		98	106	107	108	108	108
市 立 病 院		410	434	437	432	421	423

資料：総務課

5 各種選挙結果一覧

(平成25年1月10日現在)

掛川市長選挙

執行年月日	定数	候補者数	当日有権者数(人)			投票者数(人)			投票率(%)			有効投票数	無効投票数
			男	女	計	男	女	計	男	女	計		
平成17.4.24	1	2	44,447	45,565	90,012	33,025	35,579	68,604	74.30	78.08	76.22	66,885	1,719
平成21.4.19	1	2	45,653	46,434	92,087	32,893	34,969	67,862	72.05	75.31	73.69	66,895	966

掛川市議会議員選挙

執行年月日	定数	候補者数	当日有権者数(人)			投票者数(人)			投票率(%)			有効投票数	無効投票数
			男	女	計	男	女	計	男	女	計		
平成17.4.24	30	41	44,447	45,565	90,012	33,025	35,577	68,602	74.30	78.08	76.21	67,605	997
平成21.4.19	24	28	45,653	46,434	92,087	32,890	34,969	67,859	72.04	75.31	73.69	66,884	975

掛川市農業委員会委員選挙

執行年月日	定数	候補者数	当日有権者数(人)			投票者数(人)			投票率(%)			有効投票数	無効投票数
			男	女	計	男	女	計	男	女	計		
平成17.7.10	30	30				無	投	票					
平成20.7.6	30	30				無	投	票					
平成23.7.10	30	30				無	投	票					

静岡県知事選挙

執行年月日	定数	候補者数	当日有権者数(人)			投票者数(人)			投票率(%)			有効投票数	無効投票数
			男	女	計	男	女	計	男	女	計		
平成17.7.24	1	2	44,742	45,748	90,490	24,363	25,777	50,140	54.45	56.35	55.41	49,683	457
平成21.7.5	1	4	45,749	46,571	92,320	30,470	31,589	62,059	66.60	67.83	67.22	61,480	579

静岡県議会議員選挙

執行年月日	定数	候補者数	当日有権者数(人)			投票者数(人)			投票率(%)			有効投票数	無効投票数
			男	女	計	男	女	計	男	女	計		
平成19.4.8	2	2				無	投	票					
平成21.7.5	補1	2	45,747	46,571	92,318	30,373	31,497	61,870	66.39	67.63	67.02	60,491	1,379
平成23.4.10	2	3	45,867	46,598	92,465	25,625	25,959	51,584	55.87	55.71	55.79	50,769	809

衆議院議員総選挙

執行年月日	定数	候補者数	当日有権者数(人)			投票者数(人)			投票率(%)			有効投票数	無効投票数
			男	女	計	男	女	計	男	女	計		
平成17.9.11	小選挙区 1	3	45,212	46,140	91,352	31,861	32,891	64,752	70.47	71.29	70.88	63,582	1,170
		比例代表											
平成21.8.30	小選挙区 1	3	46,406	47,081	93,487	34,510	34,829	69,339	74.37	73.98	74.17	68,147	1,192
		比例代表											
平成24.12.16	小選挙区 1	4	46,406	47,081	93,487	34,509	34,829	69,338	74.36	73.98	74.17	67,462	1,876
		比例代表											

注：平成17年執行小選挙区選挙以外については、在外投票分を含む。

最高裁国民審査

執行年月日	対象者	当日有権者数(人)			投票者数(人)			投票率(%)			有効投票数	無効投票数
		男	女	計	男	女	計	男	女	計		
平成17.9.11	6	45,212	46,140	91,352	31,327	32,488	63,815	69.29	70.41	69.86	61,610	2,195
平成21.8.30	9	46,340	47,042	93,382	33,732	34,224	67,956	72.79	72.75	72.77	65,522	2,409
平成24.12.16	10	46,433	46,929	93,362	30,410	29,829	60,239	65.49	63.56	64.52	58,255	1,954

参議院議員通常選挙

執行年月日	定数	候補者数	当日有権者数(人)			投票者数(人)			投票率(%)			有効投票数	無効投票数
			男	女	計	男	女	計	男	女	計		
平成19.7.29	県選出 2	5	45,952	46,756	92,708	29,997	30,665	60,662	65.28	65.59	65.43	59,346	1,316
		比例代表											
平成22.7.11	県選出 2	6	46,354	47,178	93,532	28,988	28,736	57,724	62.54	60.91	61.72	56,243	1,481
		比例代表											

注：在外投票分を含む。

6 各種選挙の執行予定一覧表

任期满了日	選挙種別	定数	任期
平成25. 4.23	掛川市長選挙	1	4年
4.23	掛川市議会議員選挙	24	4年
7. 4	静岡県知事選挙	1	4年
7.28	参議院議員通常選挙	2(県選出)	6年
8.20	牧之原畑地総合整備土地改良区総代選挙	6	4年
9.22	板沢財産区議会議員選挙	12	4年
9.23	佐東南土地改良区総代選挙	30	4年
平成26. 4.11	東山財産区管理会委員選挙	7	4年
7.19	掛川市農業委員会委員選挙	30	3年
8.17	大井川右岸土地改良区総代選挙	33	4年
8.20	桜木財産区管理会委員選挙	7	4年
8.25	倉真財産区議会議員選挙	12	4年
平成27. 1.31	南郷財産区議会議員選挙	12	4年
4.29	静岡県議会議員選挙	2	4年
9.12	上内田四区財産区議会議員選挙	12	4年
平成28. 7.25	参議院議員通常選挙	2(県選出)	6年
8.14	静岡県海区漁業調整委員会委員選挙	9	4年
9.30	上西郷財産区管理会委員選挙	7	4年
12.15	衆議院議員総選挙	1(小選挙区選出)	4年

注：選挙区の区割り変更等により、定数が変わることがある。

資料：掛川市選挙管理委員会

7 選挙人名簿登録者一覧表

(平成24年12月3日現在)

投票区	投票区の区域(行政区)	男	女	計	投票所
1	塩町、喜町、新町、道神町、六軒町、葛川	976	1,007	1,983	喜町区公会堂
2	仁藤町、肴町、神明町、旭町、栄町、紺屋町、中町、緑町、連雀、大手町、松尾、城内、旭ヶ丘	1,522	1,612	3,134	掛川市立第一小学校
3	研屋町、西町、瓦町、城西	774	874	1,648	掛川商工会議所
4	北門、下西郷雇用促進住宅、城北町、弥生町、下西郷	1,571	1,576	3,147	中宿公民館
5	十王、下俣町、十九首、小鷹町、中央1丁目、中央2丁目、中央3丁目、中央高町	1,421	1,448	2,869	掛川市立中央小学校
6	下俣、久保、亀の甲、神代地、結縁寺	2,058	2,008	4,066	西南郷地域生涯学習センター
7	二瀬川、上屋敷、秋葉通り、鳥居町、橘町、未広町、長谷、七日町、秋葉路	2,955	2,974	5,929	掛川市立第二小学校
8	杉谷、上張、新道、緑ヶ丘第一、緑ヶ丘第二、矢崎、葵町、杉谷南、青葉台	2,591	2,433	5,024	静岡県立掛川工業高等学校
9	桶田、五百済、段金谷、下板沢、上板沢、和田、子隣、岩井寺、大谷、城山	957	967	1,924	上内田地域生涯学習センター
10	満水、園ヶ谷、宮脇、成滝、金城	1,973	2,002	3,975	掛川市立西山口小学校
11	水垂、初馬、葛ヶ丘	2,397	2,439	4,836	水垂公民館
12	宮村、海老名、影森、塩井川原、寺ヶ谷、伊達方、本所、新田、池下、牛頭、山鼻、千羽、木割、池下雇用促進住宅、原子	1,181	1,196	2,377	掛川市立さかがわ幼稚園
13	古宮、下町、本町、沓掛、御林、川向、大野、佐夜鹿	498	503	1,001	掛川市立日坂小学校
14	東山	191	216	407	東山地域生涯学習センター
15	岡津、原川、徳泉、領家、高御所、篠場、平野、梅橋、細沢	1,363	1,312	2,675	曾我小学校学童保育所
16	上垂木、家代、遊家、下垂木1区、家代の里、下垂木南	2,879	2,951	5,830	掛川市立桜木小学校
17	森平、富部、下垂木2区、下垂木3区	1,509	1,517	3,026	掛川市立桜が丘中学校
18	吉岡、高田、各和、吉岡市営住宅団地、つくしの	1,259	1,291	2,550	和田岡地域生涯学習センター
19	本郷西、本郷東、細谷、幡鎌、西山、本郷南、サングリーン	1,658	1,711	3,369	掛川市立原谷小学校
20	寺島、桑地、栃原、高山、正道、平島、久居島	688	667	1,355	掛川市立原田小学校
21	明ヶ島、中西之谷、上西之谷、田代・柚葉	53	51	104	西之谷公民館
22	大和田、萩間、居尻、泉、孕丹	253	257	510	旧掛川市立原泉小学校
23	小市、方ノ橋、構江、石畑、石ヶ谷、美人ヶ谷、滝ノ谷、長間、五明	2,293	2,331	4,624	掛川市立西郷小学校
24	倉真1区、倉真2区、倉真3区、倉真4区、倉真5区、倉真6区、倉真7区	715	723	1,438	倉真地域生涯学習センター
25	千浜東、千浜西、国浜、千浜雇用促進	1,658	1,601	3,259	掛川市立千浜小学校
26	三浜、浜野、大坂、大坂雇用促進	1,899	1,933	3,832	掛川市立大浜中学校
27	三井、東大坂	1,196	1,238	2,434	掛川市立大坂小学校
28	下土方、土方、上土方	1,312	1,364	2,676	掛川市立土方小学校
29	井崎雇用促進、高瀬、小貫、中方、岩滑	1,208	1,230	2,438	掛川市立佐東小学校
30	睦三、中、中雇用促進	894	837	1,731	掛川市立中小学校
31	横須賀川原町、十六軒町、大谷町、新屋町、西大谷、東本町、中本町、中番町、東番町、南番町、汐見ヶ丘、柏平	1,127	1,200	2,327	掛川市立横須賀小学校
32	西本町、軍全町、沢上町、東新町、西新町、西田町、東田町、大工町、西番町	706	739	1,445	沢上町公民館
33	今沢、川原崎、雇用促進第1、西大淵	593	564	1,157	掛川市立横須賀幼稚園
34	沖之須	420	409	829	沖之須コミュニティセンター
35	野賀、新井、中新井、岡原、浜、東大谷、野中、藤塚、雨垂	1,435	1,449	2,884	大淵農村環境改善センター
36	松尾町、石津、横砂、小谷田、清ヶ谷、本谷、城前団地	448	475	923	山崎農村環境改善センター
	合計	46,631	47,105	93,736	

注：投票所は諸事情により変更になる場合がある。

資料：掛川市選挙管理委員会

8 議員数及び議会開催状況

年	議員数		定例会		臨時会	
	定数 (人)	現員 (人)	回数 (回)	会議日数 (日)	回数 (回)	会議日数 (日)
19	30	29	4	23	1	1
20	30	29	4	23	2	2
21	24	24	4	23	4	4
22	24	24	4	23	2	2
23	24	24	4	23	1	1

資料：議会事務局

9 協議会及び各委員会開催状況

(単位：回、日)

年度	全員協議会		議会運営委員会		常任委員会		特別委員会	
	回数	会議日数	回数	会議日数	回数	会議日数	回数	会議日数
19	17	15	25	24	25	24	60	60
20	14	14	20	20	25	25	50	50
21	14	12	29	28	34	34	39	40
22	17	14	23	22	37	37	47	47
23	15	12	16	16	29	29	38	38

資料：議会事務局

10 付議事件と議決状況

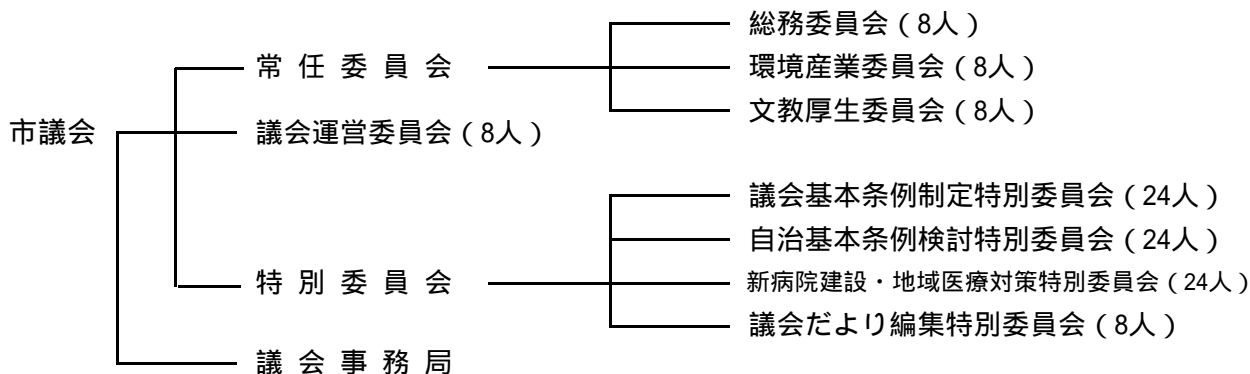
(単位：件)

年度	付議事件			可決	修正 可決	認定	同意	承認	否決	その他
	市長提出	議員提出	計							
19	154	17	171	133	-	17	14	4	-	3
20	154	15	169	128	-	17	14	7	-	3
21	140	11	151	106	-	18	10	6	-	11
22	156	5	161	120	-	18	11	3	-	9
23	150	6	156	118	-	18	8	2	-	10

資料：議会事務局

11 市議会の構成

(平成24年5月16日現在)



資料：議会事務局

1 2 固定資産税に関する概況

(1) 土 地

(平成24年1月1日現在)

区 分		非課税地積	評価地積	評 価 額	課税標準額	単位当たり評価額	
						平 均	最 高
		㎡	㎡	千円	千円	円	円
田	一般田	469,297	25,193,002	2,815,218	2,815,218	112	133
	宅地介在田		78,595	703,201	478,145	8,947	22,799
畑	一般畑	476,081	37,046,351	2,594,342	2,594,342	70	97
	宅地介在畑		25,733	230,501	156,567	8,957	18,332
宅地	住宅小規模用地一般	...	7,269,462	168,173,150	26,831,010	23,134	107,854
	非住宅用地	...	6,708,359	111,806,003	35,740,749	16,667	103,352
	計	...	9,985,183	162,476,738	112,016,118	16,272	108,661
	計	1,231,868	23,963,004	442,455,891	174,587,877	18,464	108,661
鉱泉地			408	2,155	2,155	5,282	6,088
池沼		530,991	68,956	2,927	2,414	42	135
一般山林		9,318,134	45,034,824	1,169,239	1,169,239	26	35
介在山林		7,725	473,673	1,274,635	889,206	2,691	35,823
原野		2,119,541	9,294,688	188,644	188,644	20	550
雑種地	ゴルフ場	487,380	1,164,530	1,563,357	1,094,012	1,342	1,520
	鉄軌道	...	524,240	3,392,196	1,881,734	6,471	31,197
	その他	2,836,135	3,868,008	41,586,606	28,656,478	10,751	99,943
	計	3,336,690	5,556,778	46,542,159	31,632,224	8,376	99,943
その他		101,403,661	-	-	-	-	-
合 計		118,893,988	146,736,012	497,978,912	214,516,031	3,394	108,661

(2) 家 屋

区 分	法 定 免 税 点 以 上 の も の				
	納税義務者数	棟 数	床面積	評 価 額	単位当たり 評 価 額
	人	棟	㎡	千円	円/㎡
木 造	...	46,948	4,435,072	104,056,949	23,462
木 造 以 外	...	20,808	5,205,241	168,548,212	32,380
計	35,848	67,756	9,640,313	272,605,161	-

(3) 償却資産

(単位：千円)

種 類	法 定 免 税 点 以 上 の も の	
	評 価 額	課 税 標 準 額
構 築 物	31,109,525	30,725,448
機 械 及 び 装 具	109,642,462	109,232,872
船 舶	571	571
車 輜 及 び 運 搬 具	846,955	846,955
工 具 ・ 器 具 及 び 備 品	18,178,134	18,172,991
小 計	159,777,647	158,978,837
法 第 389 条 に よ る も の	53,231,088	51,930,372
合 計	213,008,735	210,909,209

資料：市税課

1 3 市民税年度別納税義務者数

(1) 個人

(単位：人)

区分 \ 年度		平成20	21	22	23	24
総数	均等割のみ	4,927	5,089	5,359	5,471	5,361
	所得割のみ	-	-	-	-	-
	均等割+所得割	58,145	58,174	55,271	55,292	55,573
	計	63,072	63,263	60,630	60,763	60,934
特別徴収	均等割のみ	773	830	921	1,023	1,686
	所得割のみ	-	-	-	-	-
	均等割+所得割	32,183	32,207	32,148	32,496	39,627
	計	32,956	33,037	33,069	33,519	41,313
普通徴収	均等割のみ	4,154	4,259	4,438	4,448	3,675
	所得割のみ	-	-	-	-	-
	均等割+所得割	25,962	25,967	23,123	22,796	15,946
	計	30,116	30,226	27,561	27,244	19,621

注：各年度とも当初調定の数値 特別徴収については、年金特徴分は含まない

(2) 法人

(単位：件)

区分 / 年度	平成19	20	21	22	23
税割	1,120	995	709	915	850
均等割のみ	1,556	1,725	1,917	1,808	1,799
計	2,676	2,720	2,626	2,723	2,649

資料：市税課

注：各年度とも最終調定の数値

1 4 市民税年度別調定額

(1) 個人

(単位：千円)

区分 / 年度		平成20	21	22	23	24
総数	課税所得金額	117,215,924	116,073,668	100,017,031	100,294,079	105,694,036
	所得割	6,721,749	6,666,310	5,705,445	5,732,750	6,023,768
	均等割	189,216	189,789	181,890	182,289	182,801
	計	6,910,965	6,856,099	5,887,335	5,915,039	6,206,569
特別徴収	課税所得金額	78,267,546	76,567,570	67,153,904	68,934,877	84,168,269
	所得割	4,565,464	4,507,605	3,939,760	4,032,847	4,783,892
	均等割	98,868	99,111	99,207	100,557	117,219
	計	4,664,332	4,606,716	4,038,967	4,133,404	4,901,111
普通徴収	課税所得金額	38,948,378	39,506,098	32,863,127	31,359,202	21,525,767
	所得割	2,156,285	2,158,705	1,765,685	1,699,903	1,239,876
	均等割	90,348	90,678	82,683	81,732	65,582
	計	2,246,633	2,249,383	1,848,368	1,781,635	1,305,458

注：各年度とも当初調定の数値

(2) 法人

(単位：千円)

区分 / 年度	平成19	20	21	22	23
課税所得金額
法人税割	3,197,679	2,821,843	848,185	1,424,247	1,495,584
均等割	374,251	380,021	351,838	370,758	385,767
計	3,571,930	3,201,864	1,200,023	1,795,005	1,881,351

資料：市税課

注：各年度とも最終調定の数値

15 所得区分による課税状況

(1) 年度別納税義務者数

区分	平成21		22		23		24	
	人員	構成比	人員	構成比	人員	構成比	人員	構成比
給与所得者	51,684	81.7	48,892	80.6	48,757	80.2	48,596	79.7
営業所得者	2,428	3.9	2,266	3.7	2,201	3.6	2,250	3.7
農業所得者	649	1.0	535	0.9	544	0.9	545	0.9
その他の事業所得者	-	-	-	-	-	-	-	-
その他所得者	7,984	12.6	8,382	13.8	8,789	14.5	9,196	15.1
譲渡所得者	518	0.8	555	0.9	472	0.8	347	0.6
合計	63,263	100.0	60,630	100.0	60,763	100.0	60,934	100.0

資料：市税課

注：各年度とも当初調定の数値（市町村税課税状況等の調）

(2) 年度別所得額

区分	平成21		22		23		24	
	所得額	構成比	所得額	構成比	所得額	構成比	所得額	構成比
給与所得者	153,599,625	86.1	136,273,790	85.3	137,488,730	85.4	139,108,632	85.9
営業所得者	8,042,893	4.5	6,839,231	4.3	6,802,727	4.2	6,861,273	4.2
農業所得者	1,201,181	0.7	901,326	0.6	925,428	0.6	1,075,106	0.7
その他の事業所得者	-	-	-	-	-	-	-	-
その他所得者	13,394,543	7.5	13,361,935	8.4	13,538,057	8.4	13,587,487	8.4
譲渡所得者	2,061,044	1.2	2,464,386	1.5	2,165,891	1.3	1,219,742	0.8
合計	178,299,286	100.0	159,840,668	100.0	160,920,833	100.0	161,852,240	100.0
1人あたりの所得額	2,818		2,636		2,648		2,656	

資料：市税課

注：各年度とも当初調定の数値（市町村税課税状況等の調）

1人あたりの所得額は、年度別所得額の合計を納税義務者数で除した数値。

(3) 年度別所得割額

区分	平成21		22		23		24	
	税額	構成比	税額	構成比	税額	構成比	税額	構成比
給与所得者	5,664,394	85.0	4,821,211	84.5	4,870,578	85.0	5,226,715	86.1
営業所得者	321,844	4.8	263,403	4.6	265,937	4.6	277,243	4.6
農業所得者	36,327	0.5	25,024	0.4	25,447	0.4	33,966	0.6
その他の事業所得者	-	-	-	-	-	-	-	-
その他所得者	438,187	6.6	425,597	7.5	426,264	7.4	422,341	7.0
譲渡所得者	205,558	3.1	170,210	3.0	144,524	2.5	108,920	1.8
合計	6,666,310	100.0	5,705,445	100.0	5,732,750	100.0	6,069,185	100.0

資料：市税課

注：各年度とも当初調定の数値（市町村税課税状況等の調）

16 歳入歳出決算額の推移

(単位：千円)

年度	一般会計		特別会計		総額	
	歳入	歳出	歳入	歳出		
平成17	45,145,312	42,717,502	30,370,676	29,393,136		
18	41,494,162	39,759,267	27,435,791	26,943,143		
19	41,410,855	39,710,755	29,037,762	28,834,746		
20	42,562,156	41,289,759	22,896,584	22,441,681		
21	44,055,154	42,305,731	22,162,798	21,550,506		
22	45,421,808	43,775,595	22,235,832	21,383,530		
23	44,508,267	42,761,480	23,059,280	22,203,201		

年度	企業会計				総額	
	歳入		歳出			
	収益的収入	資本的収入	収益的支出	資本的支出	歳入	歳出
平成17	11,770,964	938,820	11,529,476	2,747,238	88,225,772	86,387,352
18	11,833,647	606,815	11,914,504	2,521,418	81,370,415	81,138,332
19	12,411,798	1,794,126	12,715,085	3,614,093	84,654,541	84,874,679
20	11,812,443	1,336,615	12,565,486	2,636,115	78,607,798	78,933,041
21	11,458,647	1,352,527	11,903,366	2,421,133	79,029,126	78,180,736
22	10,394,547	861,969	11,088,248	1,941,500	78,914,156	78,188,873
23	10,904,458	1,589,824	10,694,820	2,166,860	80,061,829	77,826,361

資料：財政課

17 一般会計決算規模の推移

(単位：千円、%、円)

年度	歳入			歳出		
	決算額	対前年度比	人口1人当り 決算額	決算額	対前年度比	人口1人当り 決算額
平成17	45,145,312	-	392,315	42,717,502	-	371,218
18	41,494,162	91.9	360,202	39,759,267	93.1	345,142
19	41,410,855	99.8	358,968	39,710,755	99.9	344,230
20	42,562,156	102.8	368,491	41,289,759	104.0	357,475
21	44,055,154	103.5	381,598	42,305,731	102.5	366,445
22	45,421,808	103.1	393,736	43,775,595	103.5	379,466
23	44,508,267	98.0	386,464	42,761,480	97.7	371,297

資料：財政課

18 一般会計歳入の状況

(単位：千円、%)

区 分	年 度	平成21		22		23	
		決 算 額	構 成 比	決 算 額	構 成 比	決 算 額	構 成 比
1	市 税	20,716,738	47.0	20,427,513	45.0	20,697,392	46.5
2	地 方 譲 与 税	615,832	1.4	601,720	1.3	587,276	1.3
3	利 子 割 交 付 金	65,424	0.1	60,161	0.1	49,966	0.1
4	配 当 割 交 付 金	21,765	0.1	27,341	0.1	30,451	0.1
5	株 式 等 譲 渡 所 得 割 交 付 金	12,106	0.0	10,176	0.0	8,707	0.0
6	地 方 消 費 税 交 付 金	1,242,205	2.8	1,240,071	2.7	1,207,457	2.7
7	ゴ ル フ 場 利 用 税 交 付 金	88,013	0.2	81,125	0.2	80,007	0.2
8	自 動 車 取 得 税 交 付 金	232,892	0.5	202,985	0.5	169,179	0.4
9	地 方 特 例 交 付 金	312,168	0.7	236,955	0.5	216,453	0.5
10	地 方 交 付 税	2,181,049	5.0	3,888,185	8.6	3,847,684	8.6
11	交 通 安 全 対 策 特 別 交 付 金	27,914	0.1	27,148	0.1	26,777	0.1
12	分 担 金 及 び 負 担 金	524,286	1.2	488,760	1.1	479,157	1.1
13	使 用 料 及 び 手 数 料	608,775	1.4	607,935	1.3	535,820	1.2
14	国 庫 支 出 金	5,031,765	11.4	4,740,180	10.4	4,119,363	9.2
15	県 支 出 金	2,773,386	6.3	2,780,212	6.1	2,383,603	5.4
16	財 産 収 入	124,623	0.3	213,827	0.5	81,134	0.2
17	寄 附 金	17,215	0.0	290,508	0.6	88,474	0.2
18	繰 入 金	669,539	1.5	152,036	0.3	1,361,388	3.1
19	繰 越 金	1,272,397	2.9	1,749,423	3.9	1,646,213	3.7
20	諸 収 入	2,685,262	6.1	3,244,647	7.1	2,774,666	6.2
21	市 債	4,831,800	11.0	4,350,900	9.6	4,117,100	9.2
合 計		44,055,154	100.0	45,421,808	100.0	44,508,267	100.0

資料：財政課

19 一般会計性質別歳出の状況

(単位：千円、%)

区 分	年 度	平成21		22		23	
		決 算 額	構 成 比	決 算 額	構 成 比	決 算 額	構 成 比
1	人 件 費	6,277,518	14.8	5,875,100	13.4	6,145,504	14.4
2	物 件 費	6,538,513	15.5	6,420,806	14.7	6,654,765	15.6
3	維 持 補 修 費	615,000	1.5	643,277	1.5	687,128	1.6
4	扶 助 費	4,436,374	10.5	5,946,823	13.6	6,289,166	14.7
5	補 助 費 等	6,392,765	15.1	4,070,577	9.3	3,793,722	8.9
6	建 設 事 業 費 計	6,533,635	15.4	6,166,739	14.1	6,018,862	14.1
	普通建設費	6,475,601	15.3	6,091,086	13.9	5,869,227	13.7
	災害復旧費	58,034	0.1	75,653	0.2	149,635	0.4
7	貸 付 金	1,312,942	3.1	1,347,301	3.1	1,340,550	3.1
8	公 債 費	5,862,149	13.9	5,569,765	12.7	5,208,303	12.2
9	繰 出 金	3,979,483	9.4	4,621,390	10.5	5,838,446	13.6
10	積 立 金	352,195	0.8	3,090,440	7.1	750,904	1.7
11	出 資 金	5,157	0.0	23,377	0.0	34,130	0.1
合 計		42,305,731	100.0	43,775,595	100.0	42,761,480	100.0

20 市税の状況

(単位：千円、%)

年度 区分	平成21		22		23	
	決算額	構成比	決算額	構成比	決算額	構成比
総額	20,716,738	100.0	20,427,513	100.0	20,697,392	100.0
市民税	8,021,453	38.7	7,830,387	38.3	7,831,902	37.8
固定資産税	10,092,168	48.7	9,949,532	48.7	10,105,808	48.8
軽自動車税	250,984	1.2	256,982	1.3	261,777	1.3
たばこ税	629,120	3.0	648,204	3.2	754,587	3.6
特別土地保有税	4,500	0.0	4,500	0.0	4,500	0.0
入湯税	46,141	0.2	45,857	0.2	43,679	0.2
都市計画税	1,672,371	8.1	1,692,051	8.3	1,695,139	8.2

資料：市税課

21 市債の状況

(単位：千円、%)

年度 区分	平成21		22		23	
	決算額	構成比	決算額	構成比	決算額	構成比
総務債	-	-	-	-	-	-
民生・衛生債	5,100	0.1	23,300	0.5	34,100	0.8
農林水産債	138,400	2.9	120,700	2.8	226,100	5.5
土木債	556,000	11.5	581,100	13.3	1,036,000	25.2
教育債	380,600	7.9	328,800	7.6	341,000	8.3
その他	3,751,700	77.6	3,297,000	75.8	2,479,900	60.2
計	4,831,800	100.0	4,350,900	100.0	4,117,100	100.0
年度末未償還 元金現在高	47,218,845	-	46,818,739	-	46,506,186	-

資料：財政課

22 決算構成比及び経常収支比率の状況（普通会計）

(単位：%)

年度 区分	平成21		22		23	
	決算 構成比	経常収 支比率	決算 構成比	経常収 支比率	決算 構成比	経常収 支比率
1 人件費	15.0	19.2(21.8)	13.4	19.0(21.5)	14.3	20.8(22.7)
2 物件費	15.5	13.9(15.8)	14.5	13.2(15.0)	15.1	13.6(14.8)
3 維持補修費	1.1	1.4(1.6)	1.1	1.6(1.8)	1.3	1.7(1.8)
4 扶助費	10.6	5.9(6.7)	13.5	6.2(7.1)	14.7	6.6(7.3)
5 補助費等	14.6	10.1(11.4)	9.4	9.9(11.1)	10.4	9.9(10.8)
6 公債費	13.0	19.6(22.2)	12.8	18.3(20.6)	12.3	18.7(20.4)
7 繰出金	8.9	10.6(12.0)	10.2	10.4(11.8)	9.7	10.9(11.9)
8 積立・出資貸付金	5.0	-	11.0	-	8.0	-
計	83.7	80.7(91.5)	85.9	78.6(88.8)	85.8	82.2(89.7)
投資的経費	16.3	-	14.1	-	14.2	-

注：括弧内は、減収補てん債（特例分）及び臨時財政対策債分を経常一般財源として算入しない場合の数値

23 一般会計市債及び公債費の決算状況

(1) 歳入の部

(単位：千円、%)

区分 年度	市 債			一 般 財 源 (ア)			歳 入 合 計		
	決 算 額	構 成 比	対前年度比	決 算 額	構 成 比	対前年度比	決 算 額	構 成 比	対前年度比
17	3,970,600	8.8	-	33,634,140	74.5	-	45,145,312	100.0	-
18	3,864,100	9.3	97.3	30,352,040	73.1	90.2	41,494,162	100.0	91.9
19	3,150,600	7.6	81.5	30,521,130	73.7	100.6	41,410,855	100.0	99.8
20	3,260,100	7.7	103.5	30,914,603	72.6	101.3	42,562,156	100.0	102.8
21	4,831,800	11.0	148.2	30,277,991	68.7	97.9	44,055,154	100.0	103.5
22	4,350,900	9.6	90.0	31,989,719	70.4	105.7	45,421,808	100.0	103.1
23	4,117,100	9.3	94.6	32,043,951	72.0	100.2	44,508,267	100.0	98.0

(2) 歳出の部

(単位：千円、%)

区分 年度	公 債 費			左のうち一般財源充当(イ)			歳 出 合 計		
	決 算 額	構 成 比	対前年度比	決 算 額	構 成 比	対前年度比	決 算 額	構 成 比	対前年度比
17	6,463,065	15.1	-	6,060,986	18.0	-	42,717,502	100.0	-
18	5,632,565	14.2	87.2	5,259,818	17.3	86.8	39,759,267	100.0	93.1
19	5,995,519	15.1	106.4	5,427,771	17.8	103.2	39,710,755	100.0	99.9
20	6,320,884	15.3	105.4	5,458,518	17.7	100.6	41,289,759	100.0	104.0
21	5,862,149	13.9	92.7	5,015,579	16.6	91.9	42,305,731	100.0	102.5
22	5,569,765	12.7	95.0	5,205,415	16.3	103.8	43,775,595	100.0	103.5
23	5,208,303	12.2	93.5	4,873,305	15.2	93.6	42,761,480	100.0	97.7

資料：財政課

注：歳出の部(イ)の構成比は(ア)に対する充当構成比

掛川市に係る一部事務組合一覧

(平成24年4月1日現在)

一部事務組合名	設立年月日	共同処理する事務	構成団体
太田川原野谷川治水水防組合	S32. 3. 1	水防及び改良事業	袋井市、掛川市、磐田市、森町
東遠広域施設組合	S39. 2. 19	し尿処理施設	御前崎市、掛川市、菊川市、牧之原市
小笠老人ホーム施設組合	S44. 5. 1	老人ホーム	掛川市、御前崎市、菊川市
浅羽地域湛水防除施設組合	S45. 5. 12	湛水防除施設	袋井市、掛川市、磐田市
東遠学園組合	S45. 5. 12	知的障害者施設	菊川市、掛川市、御前崎市、浜松市、森町
東遠地区聖苑組合	S51. 9. 29	火葬場	菊川市、掛川市
静岡県大井川広域水道企業団	S52. 2. 28	水道用水の供給	静岡県、島田市、掛川市、焼津市、藤枝市、御前崎市、菊川市、牧之原市
中東遠看護専門学校組合	H 3. 7. 30	看護専門学校	袋井市、掛川市、磐田市、御前崎市、菊川市、森町
掛川市・菊川市衛生施設組合	H13. 8. 8	ごみ処理施設	掛川市、菊川市
東遠工業用水道企業団	H19. 1. 9	工業用水の供給	掛川市、菊川市、御前崎市、牧之原市
掛川市・袋井市新病院建設事務組合	H21. 7. 17	新病院の建設	掛川市、袋井市

資料：企画調整課

注：下線は事務局

掛川市出資第三セクター一覧表 (平成24年8月1日現在)

	名称及び主たる所在地	設立登記年月日	役員	資本金及び主たる出資者	掛川市出資額	主たる業務
1	(株)東遠水産物流通センター 掛川市成滝480番地	昭和56.5.23	代表取締役社長 鳥井征二 取締役4人 監査役2人 合計6人	1,000万円 1万円×1,000株 官 1市 掛川市(51.2%) 民 2社 (株)掛川魚市場(39.0%) (株)掛川魚市場買受人組合 他(9.8%)	512万円 (51.2%) 512株	冷蔵庫の開設及び管理運営。魚類、えびかに類、貝類、その他食品の整理、保管、調整。食品流通情報管理並びに広報。
2	天竜浜名湖鉄道(株) 浜松市天竜区二俣町阿蔵114番地の2	昭和61.8.18	代表取締役社長 名倉健三 取締役10人 監査役3人 合計13人	6億3,000万円 10万円×6,300株 官 静岡県 2億5,000万円(39.7%) 6市1町(39.7%) 浜松市、掛川市、湖西市、森町、磐田市、豊橋市、袋井市 民 44社 静岡銀行、スルガ銀行、静岡鉄道(株)、掛川市農協 他	4,790万円 (7.6%) 479株	地方鉄道業。自動車運送業。損害保険代理店業。旅行等並びに旅客輸送会社の代理店業。不動産の売買。遊園地、娯楽施設、スポーツ施設の経営。一般旅客定期航路事業。
3	(株)これっしかどころ 掛川市南一丁目1番1号	昭和63.5.23	代表取締役社長 掛川市長 松井三郎 取締役7人 監査役1人 合計8人	3,000万円 5万円×600株 官 1市 掛川市 民 10社 7個人	1,985万円 (66.2%) 397株	物産や地場産品の販売・紹介PR。
4	小笠山麓開発(株) 掛川市掛川910番地の1	昭和63.9.3	代表取締役社長 掛川市長 松井三郎 取締役19人 監査役4人 合計23人	11億4,180万円 10万円×11,418株 官 静岡県、掛川市 民 156社 ヤマハ(株)、(株)資生堂、NECアケステクニカ(株)、中部電力(株)、鹿島建設(株)、(株)ツムラ、ユニ・チャーム(株)、パナソニックエレクトロニクス(株) 他 44個人	2億円 (17.5%) 2,000株	インターチェンジの建設。不動産の売買及び及び土地造成業。建物賃貸。駐車場業。ホテル食堂、飲食料店等の経営。遊園地、スポーツ施設の経営。
5	(株)森の都ならここ 掛川市居尻179番地	平成7.4.20	代表取締役社長 掛川市長 松井三郎 取締役9人 監査役3人 合計12人	4,000万円 5万円×800株 官 1市 掛川市 民 4社 掛川市森林組合、掛川市農協、(株)これっしかどころ (株)緑茶人間科学研究所 204個人	2,000万円 (50.0%) 400株	キャンプ場・温泉施設及びスポーツ施設の経営。飲食店の経営。
6	かけがわ街づくり(株) 掛川市連雀1番地の14	平成14.8.2	代表取締役 掛川市長 松井三郎 取締役13人 監査役2人 合計15人	1億4,600万円 5万円×2,920株 官 1市 掛川市 民 84社 掛川商工会議所、掛川信用金庫、スルガ銀行 他 145個人	7,350万円 (50.3%) 1,470株	不動産の所有・管理運営、市内の都市開発観光開発、駐車場管理運営、共同店舗等の管理運営、広告宣伝、イベント企画運営、各種物販、損害保険代理業。
7	(株)道の駅掛川 掛川市八坂882番地の1	平成16.11.15	代表取締役社長 河本功 取締役9人 監査役2人 合計11人	2,000万円 10万円×200株 官 1市 掛川市 民 6社 掛川市農協、大塚製茶(株)、山啓製茶(株)、岡田製パン 他 102個人	100万円 (5.0%) 10株	農畜産物、農畜産物加工品、日用雑貨品、酒類、清涼飲料、たばこ、郵券及びチケットの販売。道の駅掛川の施設管理業務、農作物の栽培に関する指導業務、観光に関する宣伝業務ほか
8	(株)大東マリーナ 掛川市三俣620番地	昭和63.11.11	代表取締役社長 掛川市長 松井三郎 取締役5人 監査役1人 合計6人	7,900万円 5万円×1,580株 官 1市 掛川市 民 6社 遠州夢咲農協、矢崎部品(株)、(株)キャタラー 他 1個人 公募株主6社	5,860万円 (74.2%) 1,172株	マリーナの管理、経営。

資料：企画調整課

平成24年 掛川市政10大ニュース

	「第66回全国お茶まつり静岡大会in掛川」で「美と健康の緑茶力」をテーマにシンポジウムと「掛川スタディ」研究報告会などを開催(11/17・18)、自慢の掛川茶を4万7千人に振る舞う。
	新東名高速道路の県内区間(御殿場J Cから三ヶ日J Cまでの162km)が開通、同時に掛川PAがオープン(4/14)。
	内閣府が南海トラフ巨大地震の地震津波被害想定を公表(マグニチュード9.0 震度7 掛川市津波予想高13.7m)(8/29)、市内沿岸部で地元企業も協力して津波避難訓練を実施(3/11)、津波避難施設の建設を決定し地震津波対策が始まる(南部体育館、津波避難タワー、小中学校耐震化、中央消防署建替)。災害対策関係で企業など18社と協定締結。
	【いのちを守る「希望の森づくり」プロジェクトスタート】 森の防波堤づくり植樹祭(約1,400人参加、15,500本を植樹)(6/2)、中東遠総合医療センター植樹祭(約3,300人参加、23,000本植樹)(10/27)、「希望の森づくり」国際シンポジウム(約400人参加)(10/28)を開催。「希望の森づくり」パートナーシップ協定を43社と締結(10/28)。
	「第66回全国茶品評会」深蒸し煎茶の部で掛川市が8年連続で「産地賞1位」受賞(8/28～31)。「茶草場農法」世界遺産申請に向け協議会(掛川市・島田市・牧の原市・菊川市・川根本町)を設立(10/11)。名実共に日本一に。
	中東遠総合医療センターの本体工事完成予定(12月)、開院に向け市民説明会(3/14・16、11/21・29)、見学会(10/27)を実施。
	台風4号・台風17号(10/1)来襲。台風4号の大雨により「避難勧告発令(土砂災害・浸水)」、市内全域で約10,400世帯が停電、復旧まで最長3日間(6/19)。集中豪雨で降雨量86mm/hを記録、冠水発生(8/14)。
	【中心市街地が大祭などで大賑わい】 「城下を彩る」3年に1度の掛川大祭開催、7万7千人の人出(10/5～8)。「第15回全国獅子舞フェスティバル掛川」(11/17,18)が開催、各地のさまざまな獅子が演舞。
	【環境日本一を目指しての取り組み】 1人1日当たりのごみ総排出量が全国で一番少ない市「ごみ減量日本一」を達成(10万人以上50万人未満の部)(3/23)、かけがわモデル(太陽光発電施設設置)の社会実験開始(5/23)。
	掛川駅木造駅舎保存寄附金が目標5,000万円達成(1/20)、寄附金は当初目標を大きく上回る6,340万円に。木造駅舎を未来につなぐフォーラムを開催(3/21)。
11	【福祉関連施設がオープン】 南部大東地域健康医療支援センター「南部大東ふくしあ」が大東支所内にオープン(2/1)、世代間交流施設「原田ふくし館」・「和田岡ふくし館」・「西郷みらい館」が開設(4/1)。
12	【掛川出身のスポーツ選手が活躍】 女子ソフトボール日本代表に選出された栗田美穂選手(掛川東中出身)が第13回世界女子ソフトボール選手権大会で優勝に貢献(7/23)。掛川出身の山本篤選手がロンドンパラリンピック走り幅跳び5位入賞(8/31)。プロ野球ドラフト会議で現セガサミー(株)の赤堀大智選手(掛川西高出身)がDeNAベイスターズ4位指名、現愛知工業大学の森下宗選手(掛工高校出身)が広島東洋カープの育成枠指名(10/25)。
13	皇太子殿下がご臨席された「第36回全国育樹祭」がエコパで開催(11/11)。
14	「希望の丘」構想に、県立特別支援学校、重症心身障害児(者)通所施設、中部ふくしあ、特別養護老人ホームと保育園の複合施設、医療法人社団綾和会による(仮称)掛川東病院などを計画、平成27年度の完了を目指す。
15	【震災がれきに伴う説明会・視察などを実施】 地元説明会、市民説明会を開催(4/15～9/18)、東日本大震災被災地を市長他、市役所職員が視察(5/3～5)、焼却場・埋立場関係者が視察(7/10～12)、正副区長・地区区長会長が視察(8/23～25)。
16	【主要な条例制定の取り組み】 市民活動日本一向け「自治基本条例」を11月定例会に上程。議会基本条例案を議員主催で市民との意見交換会を開催(9/24・25・26)。
17	119番通報により速く対応する中東遠消防指令センター開設、中東遠5市1町による共同運用開始(4/1)。
18	【お茶販売促進に貢献】 プロゴルファーの藤田寛之選手とモーターボートレーサーの重野哲之選手に「掛川お茶大使」を委嘱(2/28、3/1)。「掛川茶ひろめ隊」が岩手県奥州市と秋田県仙北市を訪問(8/20～22)。「お茶のまち掛川」のマスコットキャラクター「茶のみやきんじろう」(愛称: きんじろうくん)をお披露目(10/21)。
19	【企業誘致が進む】 JX掛川新工場が起工(2/22)、焼津水産化学工業(株)が新エコポリス用地を取得(6/26)、第1回掛川市企業誘致推進連絡会を開催(8/28)。
20	円滑な往来が実現する南北道大東ルート(主)相良大須賀線バイパスが開通(2/17)。開けた街並みとなった二瀬川沿道区画整理完了。

注:掛川市政10大ニュースは、以下の団体、個人等の投票により決定されています。

・掛川市議会、区長会連合会、掛川市農協、遠州夢咲農協、掛川商工会議所、大東町商工会、大須賀町商工会、掛川記者クラブ、市HP、掛川市(市長、副市長、教育長、職員)

市内の主な官公署等

(1) 市 関 係

名 称	所 在 地	電話(市外局番0537)
市 役 所	長谷一丁目1-1	21-1111
市 役 所 大 東 支 所	三俣620	72-1111
市 役 所 大 須 賀 支 所	西大淵100	48-1000
市 役 所 出 張 所	連雀1-5	21-1199
市 立 総 合 病 院	杉谷南一丁目1-1	22-6211
徳 育 保 健 センター	御所原61	23-8111
大 東 保 健 福 祉 センター	三俣620	(23-8111)
大 須 賀 保 健 センター	西大淵153	(23-8111)
衛 生 センター 生物循環パビリオン	長谷一丁目1-4	24-8888
浄 化 センター 水質保全パビリオン	長谷一丁目1-2	21-1170
大 東 浄 化 センター	国安2766-24	72-5111
大 須 賀 浄 化 センター	沖之須2700-1	48-7676
水 道 事 業 所	逆川422-1	27-0711
環 境 資 源 ギャラリー	満水2319	23-2273
消 防 本 部 中 央 署	掛川1102-2	21-0119
消 防 本 部 西 分 署	富部175-3	23-0119
消 防 本 部 南 消 防 署	大淵14273	48-0119
給 食 文 化 苑 こうようの丘	光陽211-1	62-1050
大 東 学 校 給 食 センター	大坂4552-5	72-2504
大 須 賀 学 校 給 食 センター	西大淵168	48-3427
道 の 駅 掛 川 物 産 販 売 所	八坂882-1	27-2600
サ ン サ ン フ ェ ー ム	大淵1456-312	48-6368
遠 州 南 部 とうもんの里	山崎233	48-0045
《 教育施設 》		
生 涯 学 習 センター	御所原17-1	24-7777
美 感 ホール	亀の甲一丁目13-7	23-6543
文 化 会 館 シオーネ	大坂7373	72-1234
大 東 北 公 民 館	下土方267-1	74-2200
大 須 賀 中 央 公 民 館	西大淵145	48-1015
プ ラ ザ 大 須 賀	西大淵4334	48-0190
市 教 育 センター	三俣620	72-1343
中 央 図 書 館	掛川1148-1	24-5921
大 東 図 書 館	大坂7152	72-1143
大 須 賀 図 書 館	西大淵63-2	48-5269
掛 川 城 天 守 閣 ・ 御 殿	掛川1138-24	22-1146
二 の 丸 美 術 館	掛川1142-1	62-2061
二 の 丸 茶 室	掛川1138-24	23-1199
竹 の 丸	掛川1200-1	22-2112
清 水 邸 庭 園	西大淵5298-2	48-6456
吉 岡 彌 生 記 念 館	下土方474	74-5566
大 須 賀 歴 史 民 俗 資 料 館	大淵6881-2	48-6522
森 林 果 樹 公 園	下俣字1-90	23-8102
22世紀の丘公園コミュニティセンター たまり～な	満水1652	24-2722

注： 印の施設は施設管理者が常駐していないため、()内に問合せ先の番号を記載

名 称	所 在 地	電話 (市外局番 0 5 3 7)
《 スポーツ施設等 》		
いこいの広場	細谷 1 6 8 6	2 6 - 0 3 0 3
安養寺運動公園	淡陽 1 1 6	2 3 - 6 6 4 4
下垂木多目的広場	下垂木 2 2 4 3 - 1	(2 2 - 5 5 5 3)
大東ビーチスポーツ公園運動場	千浜 8 5 7 2 - 3	7 2 - 1 1 3 2
大東総合運動場	国安 3 3 0 0 - 1	7 2 - 5 3 9 2
大東プール	国安 3 3 0 0 - 3	7 2 - 1 1 3 2
大東北運動場	下土方 4 0 7	7 4 - 4 4 3 0
大須賀運動場	西大淵 6 2 2 0 - 1	48-5269(72-1132)
東遠カルチャーパーク総合体育館 さんりーな	大池 2 2 5 0	2 2 - 5 5 5 3
掛川海洋センター・体育館	大池 2 1 9 2	2 4 - 6 3 8 4
大東海洋センター	国安 2 8 0 8 - 1 5	2 2 - 5 5 5 3
大須賀海洋センタープール	沖之須 1 9 2 4 - 1	4 8 - 3 3 3 3
こどもの森	大池 2 1 9 9	24-6384(22-5553)
明ヶ島キャンプ場	炭焼 3 3 - 2	2 5 - 2 0 5 2
ならここの里	居尻 1 7 9	2 5 - 2 0 5 5
ならここの湯	居尻 1 7 9	2 0 - 3 0 3 0
大東温泉シートピア	国安 2 8 0 8 - 2	7 2 - 1 1 2 6
《 福祉施設 》		
総合福祉センター	掛川 9 1 0 - 1	2 2 - 6 7 9 5
ファミリー・サポート・センター	長谷一丁目 1 - 1	2 1 - 1 1 4 0
大東児童館	三俣 6 2 0	7 2 - 7 8 3 0
大須賀児童館	西大淵 1 5 0	4 8 - 5 5 3 1
老人福祉センター 山王荘	大坂 2 4 4 3	7 2 - 5 3 7 0
大須賀老人福祉センター	西大淵 1 5 0	4 8 - 5 5 3 1
養護老人ホーム ききょう荘	水垂 4 7 9 - 1	2 4 - 0 8 6 8
小笠老人ホーム	大坂 4 1 6 1	7 2 - 2 3 5 0
つくし会館	長谷 4 3 3	2 2 - 6 4 3 0
千浜会館	千浜 4 0 6 9	7 2 - 5 5 8 8
浜野会館	浜野 5 5 6	7 2 - 3 3 0 1
睦三会館	中 5 9 8 9 - 1	7 4 - 3 9 7 0
掛川医療センター	御所原 6 1	2 3 - 2 2 5 1
社会福祉協議会	掛川 9 1 0 - 1	2 2 - 1 2 9 4
社会福祉協議会 大東支所	三俣 6 2 0	7 2 - 1 1 3 5
社会福祉協議会 大須賀支所	西大淵 1 5 0	4 8 - 5 5 3 1
掛川市シルバー人材センター	掛川 9 1 0 - 1	2 2 - 0 0 8 8
シルバー人材センター南部事務所	大坂 2 4 4 3	7 2 - 1 6 6 0
《 地域生涯学習センター・農村環境改善センター・地区センター 》		
東山地域生涯学習センター	東山 1 2 6 5 - 1	2 7 - 1 5 4 4
日坂地域生涯学習センター	大野 1 - 3	2 7 - 1 0 0 2
東山口地域生涯学習センター	逆川 1 0 1 2 - 2	2 7 - 0 5 4 4
西山口地域生涯学習センター	成滝 1 4 7 - 1	2 4 - 6 9 2 1
上内田地域生涯学習センター	上内田 9 3 1 - 2	2 2 - 4 5 9 4
南郷地域生涯学習センター	上張 1 9 2 - 1	2 3 - 0 3 2 4
第一小地域生涯学習センター	掛川 1 1 0 8 - 1	2 4 - 7 5 3 0
中央小地域生涯学習センター	下俣 8 0	2 4 - 6 9 1 3
西南郷地域生涯学習センター	久保二丁目 3 - 1	2 1 - 3 2 3 1
掛川第五地域生涯学習センター	大池 4 3 8 - 1	2 2 - 4 9 1 0

注： 印の施設は施設管理者が常駐していないため、()内に問合せ先の番号を記載

名 称	所 在 地	電話(市外局番0537)
《地域生涯学習センター・農村環境改善センター・地区センター》		
曾 我 地域生涯学習センター	領家373-1	22-4936
粟 本 地域生涯学習センター	初馬857-1	61-9450
城 北 地域生涯学習センター	水垂178	24-0299
西 郷 地域生涯学習センター	上西郷2613-1	28-0551
原 泉 地域生涯学習センター	萩間423	20-3985
倉 真 地域生涯学習センター	倉真3808-1	29-1252
桜 木 地域生涯学習センター	下垂木1472-1	23-2637
和 田 岡 地域生涯学習センター	吉岡271-5	26-0475
原 谷 地域生涯学習センター	本郷806-1	26-0064
原 田 地域生涯学習センター	原里1623	26-0470
佐 束 地 区センター	中方573-1	74-3841
大 坂 地 区センター	大坂2882	72-3207
土 方 地 区センター	上土方267-1	74-5688
中 地 区センター	中3891-1	74-2904
千 浜 農村環境改善センター	千浜4002	72-5028
大須賀第一 地 区センター	西大淵97	48-1014
大須賀第三 地 区センター	西大淵97	48-1009
大 淵 地 区センター	大淵6881-2	48-6681

注：教育機関は後述。

(2) 県 関 係

名 称	所 在 地	電話(市外局番0537)
掛 川 警 察 署	宮脇一丁目1-1	22-0110
西 部 健 康 福 祉 セ ン タ ー 掛 川 支 所	金城93	22-3263
静 岡 県 西 部 食 肉 衛 生 検 査 所	金城93	24-0725
静 岡 県 総 合 教 育 セ ン タ ー あ す な ろ	富部456	24-9700
静 岡 県 袋 井 土 木 事 務 所 掛 川 支 所	金城60	22-6275

注：教育機関は後述。

(3) 国 関 係

名 称	所 在 地	電話(市外局番0537)
静 岡 地 方 法 務 局 掛 川 支 局	亀の甲二丁目16-2	22-5538
静 岡 地 方 検 察 庁 掛 川 支 部	亀の甲二丁目16-2	22-5398
掛 川 区 検 察 庁	亀の甲二丁目16-2	22-5398
掛 川 税 務 署	緑ヶ丘二丁目11-4	22-5141
掛川公共職業安定所 八ローワーク掛川	金城71	22-4185
静 岡 社 会 保 険 事 務 局 掛 川 事 務 所	久保一丁目19-8	21-5520
林 野 庁 天 竜 森 林 管 理 署 掛 川 治 山 事 務 所	久保二丁目3-13	22-6231
林 野 庁 天 竜 森 林 管 理 署 掛 川 森 林 事 務 所	久保二丁目3-13	22-8039
国 土 交 通 省 浜 松 河 川 国 道 事 務 所 掛 川 国 道 出 張 所	城西一丁目12-22	24-5749
静 岡 地 方 裁 判 所 掛 川 支 部	亀の甲二丁目16-1	22-3036
静 岡 家 庭 裁 判 所 掛 川 支 部	亀の甲二丁目16-1	22-3036
掛 川 簡 易 裁 判 所	亀の甲二丁目16-1	22-3036

(4) 教育機関

名 称		所 在 地	電話(市外局番0537)
《 保 育 園 》			
市立	乳幼児センターすこやか 保育園部	宮脇788-8	62-6110
私立	聖マリア 保育園	中央一丁目8-1	24-0875
"	桜木 保育園	家代1761-1	22-8159
"	掛川こども園 保育園部	家代の里一丁目5-1	61-3322
"	大坂 保育園	大坂2808-1	72-2607
"	千浜 保育園	千浜4528-6	72-2400
"	城東 保育園	下土方1152-3	74-2201
"	よこすか 保育園	横須賀1371-3	48-2258
"	おおぶち 保育園	大淵4385-1	48-0707
"	子育てセンターひだまり 保育園部	杉谷南二丁目1-1	23-1771
"	こども広場あんり 保育園部	本郷623-1	26-2250
"	子育てセンターさやのもり 保育園部	長谷1687-2	24-2251
"	掛川中央幼保園 保育園部	和光二丁目16-1	24-5501
"	葛ヶ丘 保育園	葛ヶ丘三丁目4-1	26-9123
《 幼 稚 園 》			
市立	さかがわ 幼稚園	伊達方474-1	27-0545
"	三笠 幼稚園	上西郷4116	28-0659
"	乳幼児センターすこやか 幼稚園部	宮脇788-8	62-6110
"	土方 幼稚園	上土方320-1	74-2083
"	佐束 幼稚園	小貫77	74-2084
"	中 幼稚園	中3124	74-2642
"	千浜 幼稚園	千浜5870	72-3783
"	大坂 幼稚園	大坂2805	72-3811
"	睦浜 幼稚園	三俣239-1	72-4771
"	横須賀 幼稚園	西大淵1010	48-2349
"	大淵 幼稚園	大淵5935-6	48-3045
私立	くるみ 幼稚園	中央二丁目18-5	22-5394
"	智光 幼稚園	仁藤町5-5	22-4055
"	掛川こども園 幼稚園部	家代の里一丁目5-1	61-3322
"	子育てセンターひだまり 幼稚園部	杉谷南二丁目1-1	23-1881
"	こども広場あんり 幼稚園部	本郷623-1	26-1177
"	子育てセンターさやのもり 幼稚園部	長谷1687-2	24-2253
"	掛川中央幼保園 幼稚園部	和光二丁目16-1	24-5501
《 小 学 校 》			
日坂	小学校	大野3-1	27-1022
東山口	小学校	逆川1012-1	27-0026
西山	小学校	成滝145	22-6629
上内	小学校	上内田3325	22-5268
城北	小学校	水垂178	22-3357
第一	小学校	掛川1108-1	22-7231
第二	小学校	大池438-1	22-3258
中央	小学校	下俣633	23-0215
曾我	小学校	領家384	22-3642
桜木	小学校	下垂木1472-1	22-4322
和田	小学校	吉岡639-2	26-2649
原谷	小学校	本郷561-1	26-0005
原田	小学校	原里1623-1	26-0061

名 称	所 在 地	電話(市外局番0537)
西郷小学校	上西郷2606-2	28-0821
倉真小学校	倉真3774	28-0921
土方小学校	上土方286-1	74-2023
佐東小学校	小貫1474	74-2026
中郷小学校	中3080	74-2644
大坂小学校	大坂5667	72-2518
千浜小学校	千浜5849	72-2014
横須賀小学校	横須賀1110	48-2049
大渕小学校	大渕5602	48-2045
《中学校》		
栄川中学校	本所538	27-0014
東葛川中学校	葛川1039	22-5158
西下俣中学校	下俣1007-1	22-7258
桜が丘中学校	富部716	22-6278
原野谷中学校	寺島15	26-0011
北郷中学校	上西郷220-2	24-1915
城東中学校	下土方680	74-2054
大坂中学校	大坂1147	72-2509
大須賀中学校	横須賀1007	48-2561
《高等学校》		
掛川西高等学校	城西一丁目1-6	22-7165
掛川東高等学校	南西郷1357	22-3155
掛川工業高等学校	葵町15-1	22-7255
横須賀高等学校	横須賀1491-1	48-3421
《私立大学》		
東京女子医大看護学部大東キャンパス	下土方400-2	63-2111

(5)その他

名 称	所 在 地	電話(市外局番0537)
《商工会議所・商工会・農協》		
掛川商工会議所・掛川青年会議所	掛川551-2	22-5151
大東町商工会	大坂2882	72-2701
大須賀町商工会	西大渕63	48-2262
掛川市農業協同組合本所	弥生町234	22-4111
《郵便局》		
掛川郵便局	中央一丁目17-3	22-6303
上内田郵便局	板沢15	23-2561
西郷郵便局	上西郷2127-3	28-0021
桜木郵便局	下垂木1324-1	23-0721
掛川下俣郵便局	下俣201	23-2552
掛川新町郵便局	喜町6-1	23-2551
日坂郵便局	日坂309-2	27-1001
掛川原川郵便局	原川17-3	23-2562
原田郵便局	原里1123-1	26-0051
原谷郵便局	本郷1408-6	26-0001
掛川水垂郵便局	御所原23-4	23-1116
遠江大東郵便局	菊浜710-1	72-2541
大東千浜郵便局	千浜5085-1	72-4558
中村郵便局	中845	74-2669
城東郵便局	中方618	74-2001
土方郵便局	上土方71-4	74-2034
大須賀郵便局	横須賀1286-3	48-4581