

※組織再編に伴い、課名などが変わる場合があります。詳しくは、広報かけがわ4月号をご覧ください。

◎乳幼児健診・相談 ()は受付時間 ※健診会場の開場は、12:45からです。

Table with columns for birth month, age, and dates for health checkups and consultations. Includes sections for 3-year checkups, 2-year checkups, 1-year 6-month checkups, and 6-month consultations.

◎予防接種

Table listing various vaccines and their target ages. Includes Hib, Polio, BCG, Tetanus, Measles, and Japanese Encephalitis.

●ママとパパのかんたん健康チェック
3歳児健診時に、保護者の方の簡単な健康相談を実施しています。この機会に、お気軽にご相談ください。

高齢者の予防接種(自己負担金があります)
Table listing vaccines for the elderly, including Influenza and Pneumonia.

母子健康手帳(親子手帳)交付

徳育保健センター
毎週月～金曜日(12/29～1/3・祝日除く)
8:30～17:00

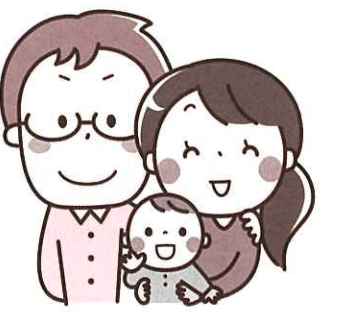
すくすく健康相談(自由計測)

徳育保健センター
毎週月～金曜日(12/29～1/3・祝日除く)
9:00～16:00

赤ちゃんを迎える前に!新米パパママセミナー【予約制】

- 両親育児編 「パパといっしょに!赤ちゃんとの生活を楽しむコツ」
●歯科編 「歯科医師おすすめ!むし歯を防ぐコツと歯科健診」
●絆はぐくみ編 「妊娠中から知っていれば楽しめる!お子さんへの関わり方」
●絵本・栄養編 「図書館おすすめ!おなかの赤ちゃんとはじめての絵本」

Calendar table showing dates for the New Parent Seminar from May to March.



もぐもぐごっくん(離乳食)教室【予約制】

受付時間 9:15～9:30
会場 徳育保健センター

Calendar table showing dates for the Weaning Food Classroom from April to March.



健(検)診・相談などの主な会場
Map showing locations for health checkups and consultations at the Tokuyama Health Center, Ohtani Health Center, and Ohtani Branch Office.