



社会福祉法人 未来
幼保連携型認定こども園

掛川こども園

〒436-0227

掛川市家代の里一丁目5-1

TEL 0537-61-3322

FAX 0537-61-3321

<http://mirai.ed.jp/kakegawa-ko/>

子どもたちの「根っこ」をしっかりと築く「心の保育」に取り組んでいます

経営方針

三快五感の子育て・・・人間の基礎づくり

五感をみがく子育て

三快

- よく遊び（快遊）
- よく食べ（快食）
- よく眠る（快眠）
- 元気な子

五感

- 目。目を大きく見開き 遠くも近くもよく見る子
- 耳。耳を澄まして 大小の音を聞き分ける子
- 鼻。鼻を利かせ 善悪をすどく感じる子
- 口。舌を生かし すいも甘いも理解する子
- 手。手を使い 何でもよく体験する子

園教育目標

「自分の気持ちに気づき、仲間と、元気よく遊ぶ子」

- 興味を持って取り組む子
- 意欲的に遊びに取り組む子
- 最後までやりぬく子

子育て支援事業

子育て支援センター あいあい

子育ての楽しみも喜びも大変さも分かちあえる支援センターを目指しています。気軽に遊びにきてくださいね。

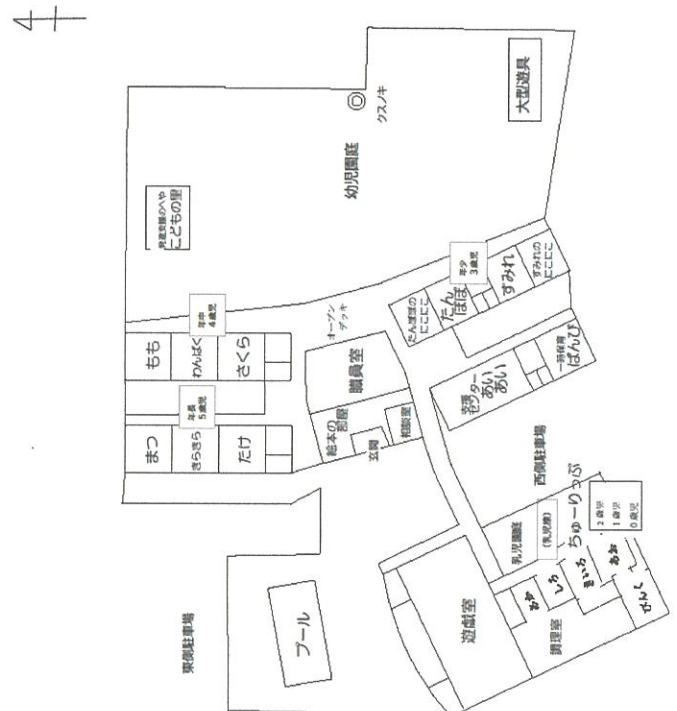
一時預かり保育（2022年度は休止中）

1か月14日以内で短期的に子どもさんをお預かりします。

預かり保育（1号認定園児）

登園前 7:30～8:30
降園後 14:00～18:00

平面図



● 掛川こども園の一日 ●

時間	7:00	8:30	9:00	9:30	11:00	12:00	13:00	14:00	16:30	18:00	18:30
0～2歳児	3号認定園児 早朝保育			あそび	お昼ご飯	昼寝		おやつ		延長保育	保育終了
3～5歳児	2号認定園児早朝保育				お昼ご飯	昼寝（年少、年中2号認定園児）		おやつ延長保育		保育終了	
	1号認定園児 預かり保育		登園	あそび（課業）			降園		預かり保育	預かり保育終了	

おひさまの時間 7:00～8:30

朝早い時間ですが、子どもたちが一日元気に過ごせるように受け入れし、その日の活動に意欲がわくように過ごす時間です。

わくわくの時間 8:30～14:00

友だちとのかかわりやクラス、学年での活動が中心となります。わくわくと胸を躍らせ集団で活動をする時間です。

すくすくの時間 14:00～17:00

お昼寝、戸外遊び、室内あそび、ひとり一人が楽しみながらすくすくと成長できるような遊び、生活をする時間です。

くすのきの時間 17:00～18:30

できるだけ家庭の雰囲気になつげ、大きな楠のもとでくつろいでいるような場やかかわりを大切にする時間です。

（1号認定園児保育時間）

通常保育 8:30～14:00 預かり保育 7:30～ 8:30
14:00～18:00

（2・3号認定園児保育時間）

保育短時間 8:00～16:00
保育標準時間 7:00～18:00 延長保育 ～18:30

はる 4月～6月

入園・進級を祝う会
子育て地蔵まつり
参観懇談会（年少）
参観懇談会（乳児）
親子お散歩遠足（中・長）



なつ 7月～8月

プール開き
七夕まつり
夏まつり
夏季保育
参観懇談会・講演会
（中・長）



あき 9月～11月

防災訓練
祖父母参観（年中・年長）
運動会



ふゆ 12月～3月

発表会
クリスマス会
のびのび元気っこ祭り
まめまき
参観懇談会（乳児）
（乳児・少・中・長）
ひなまつり
おわかれ遠足
卒園式



年間を通じて

身体測定 避難訓練 クッキング 保育参加 野菜づくり 内科検診 歯科検診
交通安全教室 尿検査 視力検査 園外保育 読み聞かせ おはなし会

クラス名



年長（5歳児）		年中（4歳児）	
まつ組	たけ組	もも組	さくら組
年少（3歳児）		2、1、0歳児	
すみれ組	たんぽぽ組	ちゅーりっぷ組	