

令和6年度 市のがん検診・歯の検診が変わります

問 健康医療課 ☎62-6151

今回変わった 3つのこと

2

『子宮頸がん、乳がん検診』

受診券が大きくなりました！

5月下旬から始まる子宮頸がんと乳がんの医療機関用受診券と封筒が変わります。

また、20、40歳の方には無料クーポン券に受診券を同封するので、届いたらすぐに医療機関へ予約と受診ができます。



20、40歳の方（ピンク色封筒）

20、40歳以外で医療機関で受診を申し込んだ方（クリーム色封筒）

※10月下旬から始まる検診専用（オレンジ色封筒）を申し込んだ方は、8月下旬に届きます。



成人保健係と特定健診係が『成人健診係（徳育保健センター1階）』となりました。がん検診や国保の特定健診についてまとめて案内できるようになりました。

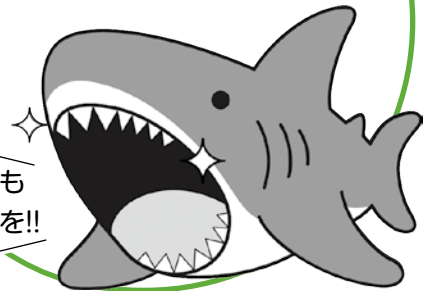
1

『歯周疾患検診』

対象年齢が拡大しました！

40、50、60、70歳に加え、20、30歳も受けられるようになったので、20代からの予防ができます。

いつまでも
噛める歯を!!



3

『肺がん・結核、胃がん、大腸がん検診』

**3つの検診を同日に
受けられる日が増えました！**

より安全に検診を行うため、昨年と違う会場の地区もあります。



3つの検診を同時に申し込むと一緒に届きます（緑色封筒）

7/31(水)までにお申し込みください。



申し込み
二次元コード

市の検診は申し込み制です。令和5年度に受診した市の検診は申し込み不要です。受診券の発送は5月下旬ごろより順次発送いたします。料金は以下のとおりです。

検診名	料金	検診名	料金	検診名	料金
肺がん・結核	100円	乳がん	1,300円	肝炎ウイルス	500円
胃がん	1,100円	子宮頸がん	1,200円	骨粗しょう症	1,000円
大腸がん	450円	前立腺がん	1,000円	歯周疾患	1,000円

※検診内容詳細は『広報かけがわ3月号の健康カレンダー（保存版）』をご覧ください。