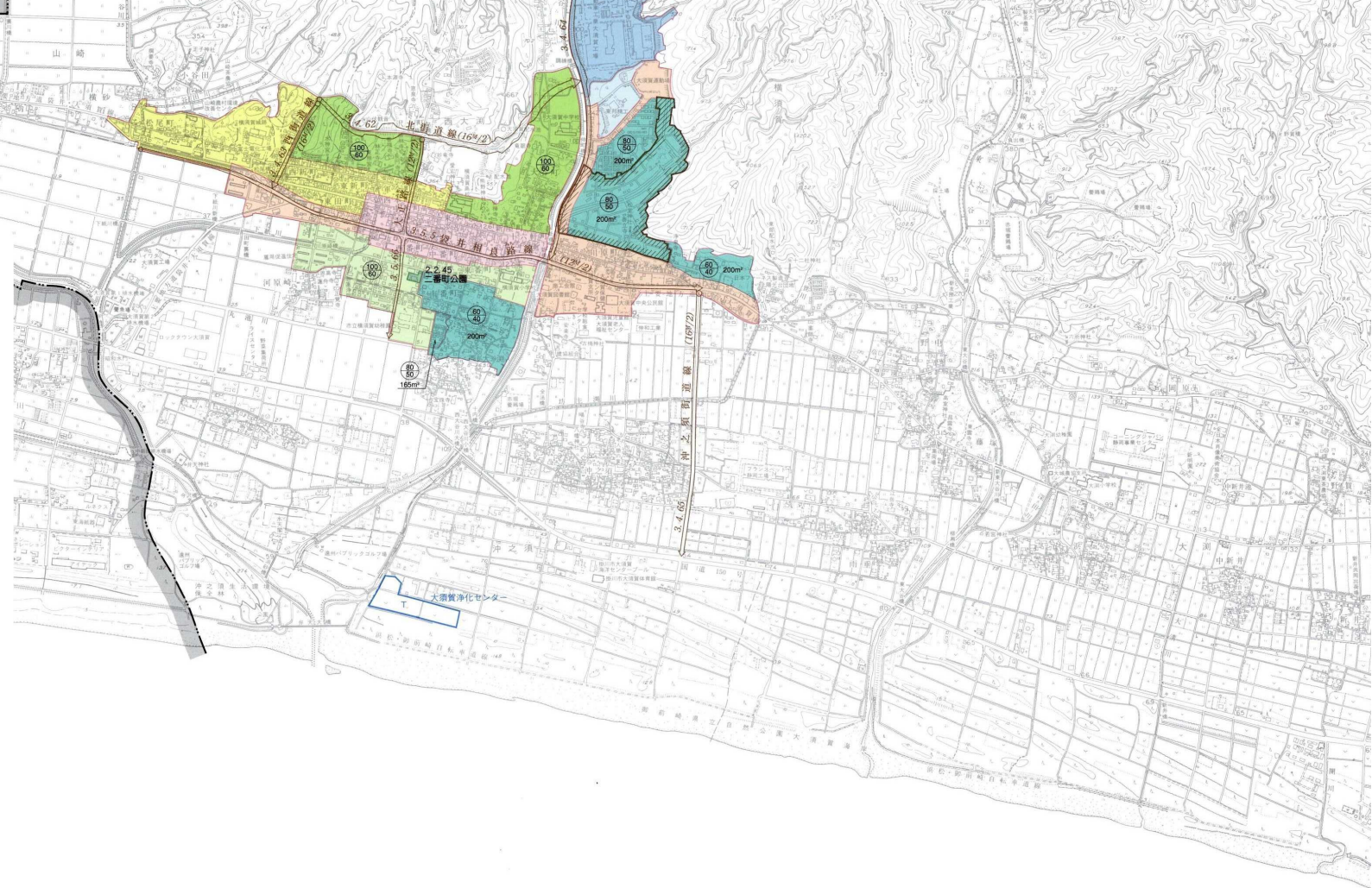


市地区名	路線番号	路線名	代表幅員	延長	車線数
掛川市南部	3・3・7号	小笠南部海岸線	25m	約4,300m	4
	3・4・8号	大坂中央線	18m	約2,660m	2
	3・4・10号	いとく通り線	16m	約4,280m	2
	3・4・62号	北街道線	16m	約1,340m	2
	3・4・63号	西街道線	16m	約440m	2
	3・4・64号	掛川街道線	16m	約1,860m	2
	3・4・65号	神之須街道線	16m	約1,160m	2
	3・4・67号	西幹線	16m	約1,190m	2
	3・4・68号	ふるさと村線	16m	約1,510m	2
	3・4・69号	海洋公園線	16m	約3,230m	2
	3・4・70号	南幹線	16m	約3,680m	2
	3・5・5号	袋井相良路線	12m	約2,570m	2
	3・5・9号	千浜中央線	12m	約1,760m	2
3・5・66号	大正路線	12m	約900m	2	

凡 例	
	行政区域
	都市計画区域
用途地域	
	第一種低層住居専用地域 <small>居住密度係数165㎡、200㎡</small>
	第一種中高層住居専用地域 <small>(100/80) (100/80)</small>
	第二種中高層住居専用地域 <small>(150/80)</small>
	第一種住居地域 <small>(200/80)</small>
	第二種住居地域 <small>(200/80)</small>
	近隣商業地域 <small>(200/80)</small>
	準工業地域※1 <small>(200/80)</small>
	工業地域 <small>(200/80)</small>
	工業専用地域 <small>(200/80)</small>
	容積率 建ぺい率 形態規制
都市施設	
	都市計画道路 <small>(幅員/車線数)</small>
	都市計画公園
	都市計画河川
	その他の都市施設
	地区計画
	公共下水道処理場

※用途地域指定以外の地域は(200/80)です

※この図面は概略を示すもので詳細は、掛川市役所都市建設部都市政策課で御覧下さい。



遠 州 灘