



# 認定こども園化ニュース

第8号

～大東大須賀区域認定こども園化に関する検討状況をお知らせします～

## 速報

(仮称)大坂認定こども園の**施工業者が決定**しました。

運営する大東福祉会により 1 月 22 日に入札が行われ、園舎・園庭工事等の施工業者が、「若杉・戸塚特定建設工事共同企業体」に決定しました。具体的な工事スケジュールがまとまったら、大東福祉会及び施工業者が**保護者や関係する地区の方に工事説明会を開催する予定**です。



(仮称)大坂認定こども園の概要をお知らせします。

- ・建設地：現大坂幼稚園・大坂保育園敷地及び旧大東給食センター跡地
- ・構造：鉄骨造平屋建て
- ・延床面積：2,985.91 m<sup>2</sup>
- ・予定定員：300 人
- ・開園予定：平成 31 年 4 月 1 日
- ・運営法人：社会福祉法人 大東福祉会
- ・施工業者：若杉・戸塚特定建設工事共同企業体



## 大まかな

今後の工事スケジュールをお知らせします。

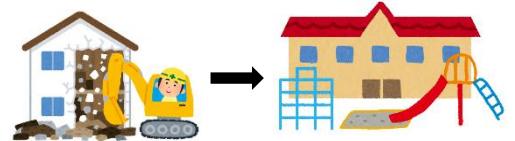


H30.3 大坂幼稚園の卒園式が終了したら…

1



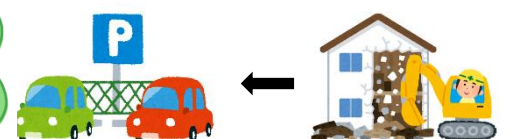
2



H30.3 下旬～ 大坂幼稚園舎を取り壊し、園舎・園庭の整備をします。※この間、大坂幼稚園児は睦浜幼稚園の園舎・園庭で生活します。



3



H31.3 頃 大坂保育園舎を取り壊し、駐車場等の整備をします。※保育園児は一足先に新しい園舎に移ります。



4



H31.4 開園

## 幼稚園・保育園

### 職員交流研修を行いました。

認定こども園化の事前準備と整備後の運営を円滑に進めるため、幼稚園と保育園の職員の交流研修を実施しました。

幼稚園職員が保育園の現場を、保育園職員が幼稚園の現場を学ぶことは、職員一人一人の資質向上にも繋がりました。

研修に参加した職員の感想を一部紹介します。



#### ■幼稚園 → 保育園

- ・子どもたちの遊びの時間の確保や主体的な活動の推進、遊びの環境など、幼稚園教育との違いを感じました。
- ・給食は、自園給食で園児に合う食事が手作りされていて、小さい頃からの食育が定着し、どの子どももしっかり食べられていると感じました。
- ・保育の中で教師の動き、働き方の違いを知り、教師の時間の使い方などの研修が必要だと感じました。



#### ■保育園 → 幼稚園

- ・幼稚園は、子どものペースに合わせ、ゆったりと過ごす時間が持てるように感じました。保育園は長時間過ごすので、子どもに多くの声を掛けてしまいがちですが、幼稚園のようにゆとりを持つようにしたいと思いました。
- ・戸外では、どのようにしたら子どもたちが様々な遊びに興味を持って取り組めるかが考えられていました。
- ・子どもたちが落ち着いて、じっくりと遊びに取り組む姿、自ら遊び出す姿をどのように引き出していくかを今後も常に考え、形にしていくことを大切にしたいと感じました。



#### ■保育園 → 認定こども園

- ・職員同士の連携の大切さを痛感しました。子どもの把握、遊びの充実など工夫が必要であること、子どもの遊びは子どもの気持ちを尊重して保育されていることを学びました。
- ・幼稚園・保育園と立場の違う子どもが一緒にいるが、それに関係なく同世代の友達との関わりを楽しんでいました。
- ・将来、こども園としてやっていくときの姿が少しイメージできました。



★皆さまからの御意見を基に、地域の理解を得ながら認定こども園化を推進していきます。



社会福祉法人大東福祉会 TEL : 0537-74-5111

社会福祉法人大須賀苑 TEL : 0537-48-0707

掛川市こども政策課 TEL : 0537-21-1211

(おおぶち保育園内)