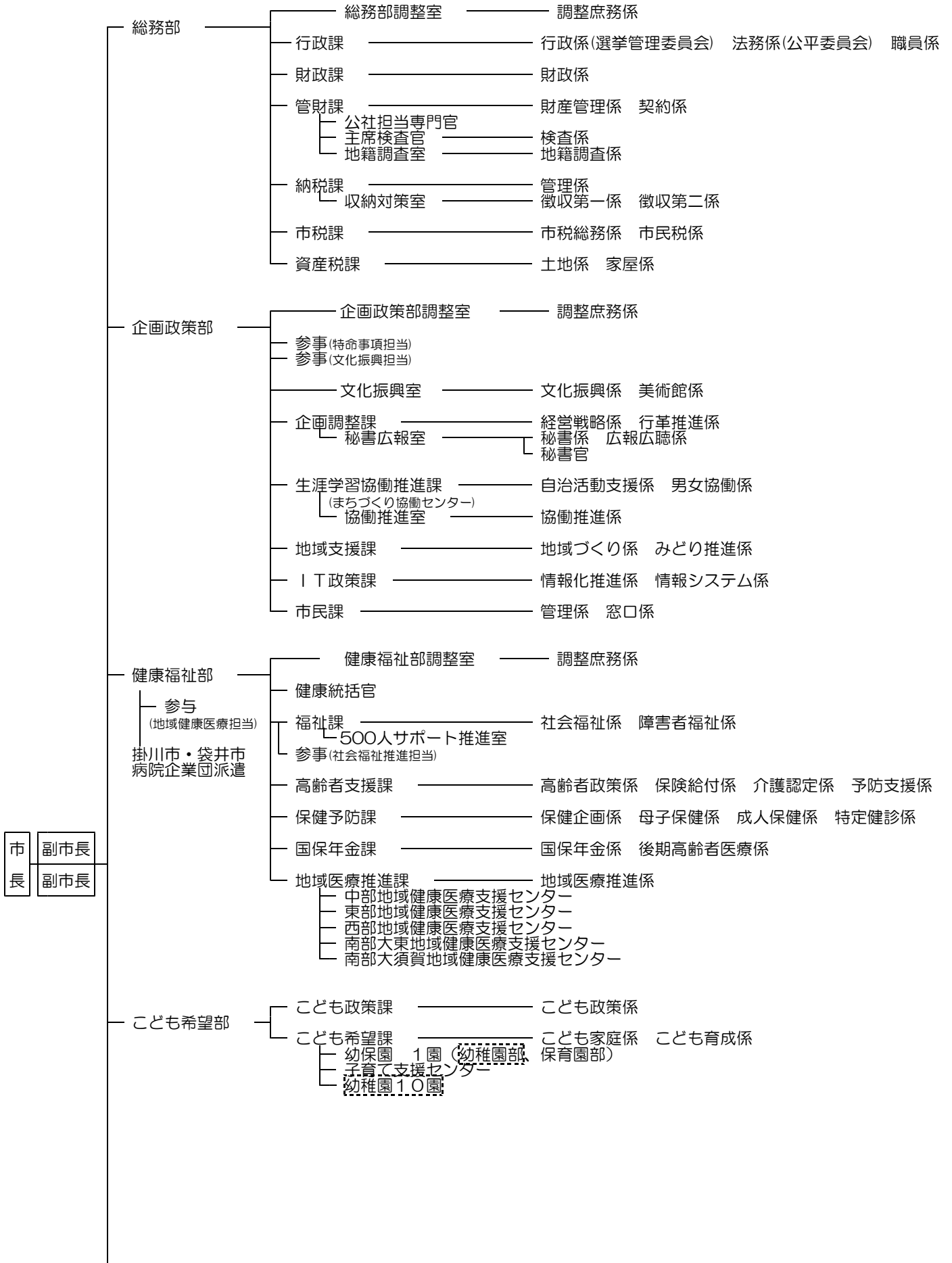
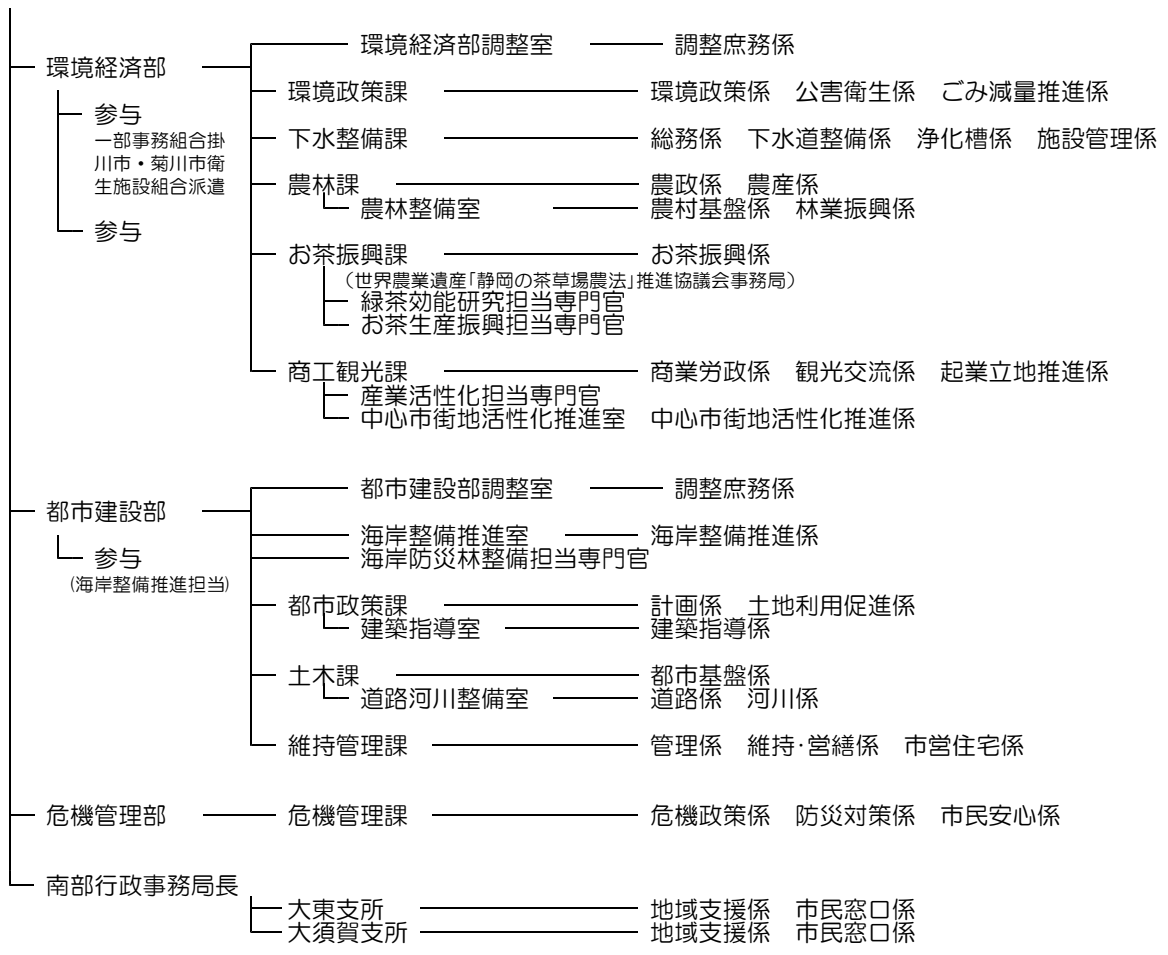
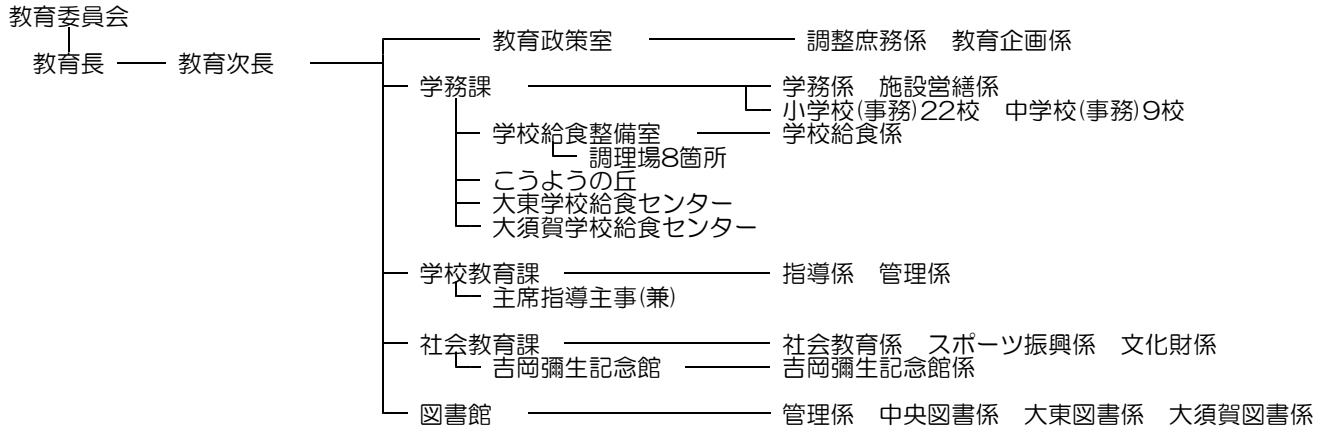


### 平成27年度 掛川市行政組織機構図





出納局 — 出納係



市議会

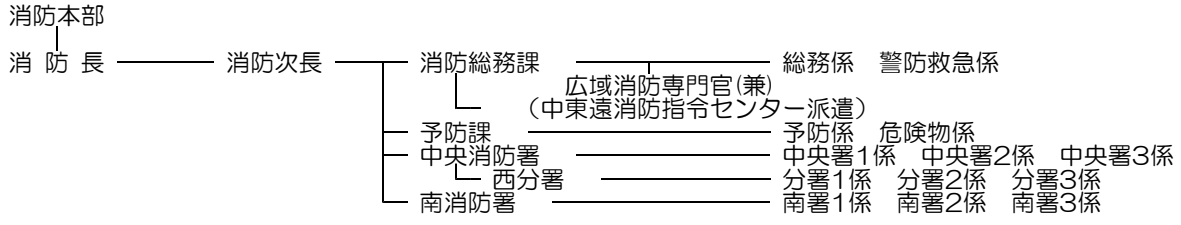
議長 — 議会事務局 — 議事調査係 庶務係

代表監査委員 — 監査委員事務局 — 監査係

農業委員会(農林課内) — 農業委員会事務局 — 農業委員会係

水道事業管理者 — 水道部

- 水道総務課 — 総務係
- 水道工務課 — 工務係 施設管理係



## 2 市長・副市長

代	市 長			副 市 長		
	氏名	就任	任期	氏名	就任	任期
初	戸塚進也	H17. 4. 24	H21. 4. 23	山本君治	H19. 4. 1	H23. 3. 31
2	松井三郎	H21. 4. 24	H25. 4. 23	伊村義孝	H23. 4. 1	H27. 3. 31
3	松井三郎	H25. 4. 24	H29. 4. 23	伊村義孝	H27. 4. 1	H31. 3. 31
				浅井正人	H27. 4. 1	H31. 3. 31

資料：企画調整課

## 3 議長・副議長

代	議 長			副 議 長		
	氏名	就任	任期	氏名	就任	任期
初	菅沼茂雄	H17. 5. 17	H18. 5. 16	鈴木治弘	H17. 5. 17	H18. 5. 16
2	加藤一司	H18. 5. 16	H19. 5. 16	水野薫	H18. 5. 16	H19. 5. 16
3	鳥井昌彦	H19. 5. 16	H20. 5. 14	河住光重	H19. 5. 16	H20. 5. 14
4	鈴木治弘	H20. 5. 14	H21. 4. 23	豊田勝義	H20. 5. 14	H21. 4. 23
5	佐藤博俊	H21. 5. 14	H22. 5. 14	竹嶋善彦	H21. 5. 14	H22. 5. 14
6	加藤一司	H22. 5. 14	H23. 5. 16	雑賀祥宣	H22. 5. 14	H23. 5. 16
7	竹嶋善彦	H23. 5. 16	H24. 5. 16	大石與志登	H23. 5. 16	H24. 5. 16
8	大石與志登	H24. 5. 16	H25. 4. 23	高木敏男	H24. 5. 16	H25. 4. 23
9	大石與志登	H25. 5. 16	H27. 5. 15	堀内武治	H25. 5. 16	H27. 5. 15
10	竹嶋善彦	H27. 5. 15		鈴木正治	H27. 5. 15	

資料：議会事務局

## 4 市職員数の推移

(各年4月1日現在) (単位：人)

部 門	年 度	平成17	23	24	25	26	27
	総 数		1,297	1,204	1,194	1,170	778
市 長 部 局		514	453	450	477	491	486
水 道 事 業 所		28	23	23	22	22	21
議 会 事 務 局		7	7	7	7	7	7
監 査 事 務 局		5	4	4	4	4	4
農 業 委 員 会		5	5	5	4	4	4
選 管 委 員 会		2	1	1	2	2	2
公 平 委 員 会		1	1	1	1	1	1
教 育 委 員 会		227	181	172	166	139	135
消 防 本 部		98	108	108	108	108	108
市 立 病 院		410	421	423	379	0	0

資料：行政課

## 5 各種選挙結果一覧

(平成27年12月2日現在)

### ◎掛川市長選挙

執行年月日	定数	候補者数	当日有権者数(人)			投票者数(人)			投票率(%)			有効投票数	無効投票数
			男	女	計	男	女	計	男	女	計		
平成17.4.24	1	2	44,447	45,565	90,012	33,025	35,579	68,604	74.30	78.08	76.22	66,885	1,719
平成21.4.19	1	2	45,653	46,434	92,087	32,893	34,969	67,862	72.05	75.31	73.69	66,895	966
平成25.4.21	1	2	45,753	46,294	92,047	29,670	31,167	60,837	64.85	67.32	66.09	59,660	1,177

### ◎掛川市議会議員選挙

執行年月日	定数	候補者数	当日有権者数(人)			投票者数(人)			投票率(%)			有効投票数	無効投票数
			男	女	計	男	女	計	男	女	計		
平成17.4.24	30	41	44,447	45,565	90,012	33,025	35,577	68,602	74.30	78.08	76.21	67,605	997
平成21.4.19	24	28	45,653	46,434	92,087	32,890	34,969	67,859	72.04	75.31	73.69	66,884	975
平成25.4.21	24	26	45,753	46,294	92,047	29,668	31,166	60,834	64.84	67.32	66.09	59,934	899

### ◎静岡県知事選挙

執行年月日	定数	候補者数	当日有権者数(人)			投票者数(人)			投票率(%)			有効投票数	無効投票数
			男	女	計	男	女	計	男	女	計		
平成17.7.24	1	2	44,742	45,748	90,490	24,363	25,777	50,140	54.45	56.35	55.41	49,683	457
平成21.7.5	1	4	45,749	46,571	92,320	30,470	31,589	62,059	66.60	67.83	67.22	61,480	579
平成25.6.16	1	3	45,725	46,253	91,978	25,071	25,635	50,706	54.83	55.42	55.13	50,408	298

### ◎静岡県議会議員選挙

執行年月日	定数	候補者数	当日有権者数(人)			投票者数(人)			投票率(%)			有効投票数	無効投票数
			男	女	計	男	女	計	男	女	計		
平成21.7.5	補1	2	45,747	46,571	92,318	30,373	31,497	61,870	66.39	67.63	67.02	60,491	1,379
平成23.4.10	2	3	45,867	46,598	92,465	25,625	25,959	51,584	55.87	55.71	55.79	50,769	809
平成27.4.12	2	3	45,675	46,204	91,879	24,883	24,884	49,767	54.48	53.86	54.17	49,087	680

### ◎衆議院議員総選挙(小選挙区)

執行年月日	定数	候補者数	当日有権者数(人)			投票者数(人)			投票率(%)			有効投票数	無効投票数
			男	女	計	男	女	計	男	女	計		
平成17.9.11	1	3	45,212	46,140	91,352	31,861	32,891	64,752	70.47	71.29	70.88	63,582	1,170
平成21.8.30	1	3	46,406	47,081	93,487	34,510	34,829	69,339	74.37	73.98	74.17	68,147	1,192
平成24.12.16	1	4	46,494	46,971	93,465	31,134	30,326	61,460	66.96	64.56	65.76	59,892	1,568
平成26.12.14	1	3	46,325	46,795	93,120	28,422	27,437	55,859	61.35	58.63	59.99	54,539	1,320

注：平成17年執行選挙以外については、在外投票分を含む。

### ◎最高裁国民審査

執行年月日	対象者	当日有権者数(人)			投票者数(人)			投票率(%)			有効投票数	無効投票数
		男	女	計	男	女	計	男	女	計		
平成17.9.11	6	45,212	46,140	91,352	31,327	32,488	63,815	69.29	70.41	69.86	61,610	2,195
平成21.8.30	9	46,340	47,081	93,421	33,732	34,224	67,956	72.79	72.75	72.77	65,522	2,409
平成24.12.16	10	46,433	46,929	93,362	30,410	29,829	60,239	65.49	63.56	64.52	58,255	1,954
平成26.12.14	5	46,270	46,752	93,022	27,557	26,731	54,288	59.56	57.18	58.36	52,193	2,059

### ◎参議院議員通常選挙(県選出)

執行年月日	定数	候補者数	当日有権者数(人)			投票者数(人)			投票率(%)			有効投票数	無効投票数
			男	女	計	男	女	計	男	女	計		
平成19.7.29	2	5	45,952	46,756	92,708	29,997	30,665	60,662	65.28	65.59	65.43	59,346	1,316
平成21.10.25	補1	4	46,415	47,147	93,562	19,312	18,344	37,656	41.61	38.91	40.25	37,037	619
平成22.7.11	2	6	46,354	47,178	93,532	28,988	28,736	57,724	62.54	60.91	61.72	56,243	1,481
平成25.7.21	2	6	46,408	46,802	93,210	26,786	25,838	52,624	57.72	55.21	56.46	51,600	1,024

注：在外投票分を含む。

資料：掛川市選挙管理委員会

## 6 各種選挙の執行予定一覧表

(平成27年12月2日現在)

任期満了日	選挙種別	定数	任期
平成28. 7. 25	参議院議員通常選挙	2(県選出)	6年
8. 14	静岡海区漁業調整委員会委員選挙	9	4年
9. 30	上西郷財産区管理会委員選挙	7	4年
平成29. 4. 23	掛川市長選挙	1	4年
4. 23	掛川市議会議員選挙	24	4年
7. 4	静岡県知事選挙	1	4年
8. 20	牧之原畑地総合整備土地改良区総代選挙	6	4年
9. 22	板沢財産区議会議員選挙	12	4年
9. 23	佐東南土地改良区総代選挙	30	4年
平成30. 4. 11	東山財産区管理会委員選挙	7	4年
8. 17	大井川右岸土地改良区総代選挙	33	4年
8. 20	桜木財産区管理会委員選挙	7	4年
8. 25	倉真財産区議会議員選挙	12	4年
12. 17	衆議院議員総選挙	1(小選挙区選出)	4年
平成31. 1. 31	南郷財産区議会議員選挙	12	4年
4. 29	静岡県議会議員選挙	2	4年
7. 28	参議院議員通常選挙	2(県選出)	6年
9. 12	上内田四区財産区議会議員選挙	12	4年

注：選挙区の区割り変更等により、定数が変わることがある。

資料：掛川市選挙管理委員会

## 7 選挙人名簿登録者一覧表

(平成27年12月2日現在)

投票区	投票区の区域 (行政区)	男	女	計	投票所
1	塩町、喜町、新町、道神町、六軒町、葛川	1,005	977	1,982	喜町区公会堂
2	仁藤町、肴町、神明町、旭町、栄町、紺屋町、中町、緑町、連雀、大手町、松尾、城内、旭ヶ丘	1,462	1,556	3,018	掛川市立第一小学校
3	研屋町、西町、瓦町、城西	766	826	1,592	掛川商工会議所
4	北門、下西郷雇用促進住宅、城北町、弥生町、下西郷、下西郷西	1,542	1,547	3,089	中宿公民館
5	十王、下俣町、十九首、小鷹町、中央1丁目、中央2丁目、中央3丁目、中央高町	1,398	1,421	2,819	掛川市立中央小学校
6	下俣、久保、亀の甲、神代地、結縁寺	2,141	2,034	4,175	西南郷地域生涯学習センター
7	二瀬川、上屋敷、秋葉通り、鳥居町、橋町、末広町、長谷、七日町、秋葉路	3,016	3,049	6,065	掛川市立第二小学校
8	杉谷、上張、新道、緑ヶ丘第一、緑ヶ丘第二、矢崎、葵町、杉谷南、青葉台	2,641	2,596	5,237	静岡県立掛川工業高等学校
9	桶田、五百済、段金谷、下板沢、上板沢、和田、子隣、岩井寺、大谷、城山	929	943	1,872	上内田地域生涯学習センター
10	満水、菌ヶ谷、宮脇、成滝、金城	2,081	2,093	4,174	掛川市立西山口小学校
11	水垂、初馬、葛ヶ丘	2,364	2,390	4,754	水垂公民館
12	宮村、海老名、影森、塩井川原、寺ヶ谷、伊達方、本所、新田、池下、牛頭、山鼻、千羽、木割、池下雇用促進住宅、原子	1,149	1,173	2,322	掛川市立さかがわ幼稚園
13	古宮、下町、本町、沓掛、御林、川向、大野、佐夜鹿	487	488	975	掛川市立日坂小学校
14	東山	190	200	390	東山地域生涯学習センター
15	岡津、原川、徳泉、領家、高御所、篠場、平野、梅橋、細沢	1,424	1,388	2,812	曾我小学校学童保育所
16	上垂木、家代、遊家、下垂木1区、家代の里、下垂木南	2,968	3,017	5,985	掛川市立桜木小学校
17	森平、富部、下垂木2区、下垂木3区	1,476	1,482	2,958	掛川市立桜が丘中学校
18	吉岡、高田、各和、吉岡市営住宅団地、つくしの	1,208	1,238	2,446	和田岡地域生涯学習センター
19	本郷西、本郷東、細谷、幡鎌、西山、本郷南、サングリーン	1,639	1,700	3,339	掛川市立原谷小学校
20	寺島、桑地、栃原、高山、正道、平島、久居島	653	637	1,290	掛川市立原田小学校
21	明ヶ島、中西之谷、上西之谷、田代・柚葉	50	51	101	西之谷公民館
22	大和田、萩間、居尻、泉、孕丹	237	245	482	原泉地域生涯学習センター
23	小市、方ノ橋、構江、石畑、石ヶ谷、美人ヶ谷、滝ノ谷、長間、五明、花屋敷	2,351	2,421	4,772	掛川市立西郷小学校
24	倉真1区、倉真2区、倉真3区、倉真4区、倉真5区、倉真6区、倉真7区	665	680	1,345	倉真地域生涯学習センター
25	千浜東、千浜西、国浜、千浜雇用促進	1,609	1,524	3,133	掛川市立千浜小学校
26	三浜、浜野、大坂、大坂雇用促進	1,867	1,867	3,734	掛川市立大浜中学校
27	三井、東大坂	1,190	1,194	2,384	掛川市立大坂小学校
28	下土方、土方、上土方	1,279	1,343	2,622	掛川市立土方小学校
29	井崎雇用促進、高瀬、小貫、中方、岩滑	1,190	1,161	2,351	掛川市立佐東小学校
30	睦三、中、中雇用促進	864	788	1,652	掛川市立中小学校
31	横須賀川原町、十六軒町、大谷町、新屋町、西大谷、東本町、中本町、中番町、東番町、南番町、汐見ヶ丘、柏平	1,106	1,152	2,258	掛川市立横須賀小学校
32	西本町、軍全町、沢上町、東新町、西新町、西田町、東田町、大工町、西番町	658	685	1,343	沢上町公民館
33	今沢、川原崎、雇用促進第1、西大淵	563	531	1,094	掛川市立横須賀幼稚園
34	沖之須	395	396	791	沖之須コミュニティセンターいこい
35	野賀、新井、中新井、岡原、浜、東大谷、野中、藤塚、雨垂	1,392	1,417	2,809	大淵農村環境改善センター
36	松尾町、石津、横砂、小谷田、清ヶ谷、本谷、城前団地	410	448	858	山崎農村環境改善センター
	合計	46,365	46,658	93,023	

注：投票所は諸事情により変更になる場合がある。

資料：掛川市選挙管理委員会

## 8 議員数及び議会開催状況

年	議員数		定例会		臨時会	
	定数 (人)	現員 (人)	回数 (回)	会議日数 (日)	回数 (回)	会議日数 (日)
22	24	24	4	23	2	2
23	24	24	4	23	1	1
24	24	24	4	23	1	1
25	24	24	4	23	1	1
26	24	24	4	23	0	0

資料：議会事務局

## 9 協議会及び各委員会開催状況

(単位：回、日)

年	全員協議会		議会運営委員会		常任委員会		特別委員会	
	回数	会議日数	回数	会議日数	回数	会議日数	回数	会議日数
22	17	14	23	22	37	37	47	47
23	15	12	16	16	29	29	38	38
24	14	12	14	14	28	28	37	37
25	11	11	8	8	27	27	33	33
26	9	9	12	12	17	20	31	32

資料：議会事務局

## 10 付議事件と議決状況

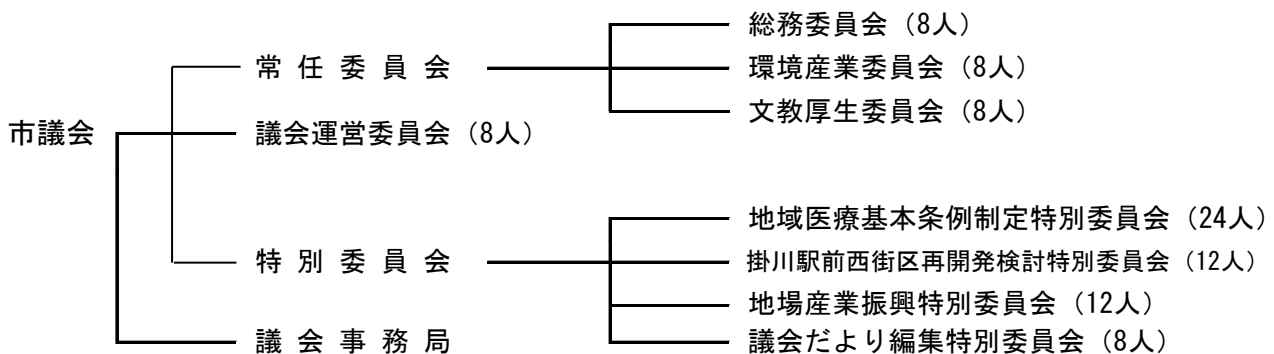
(単位：件)

年	付議事件			可決	修正 可決	認定	同意	承認	受理	否決
	市長提出	議員提出	計							
22	156	5	161	120	—	18	11	3	9	—
23	150	6	156	118	—	18	8	2	10	—
24	127	9	136	101	—	16	6	3	9	1
25	195	14	209	160	—	17	18	4	10	—
26	144	10	154	115	—	16	7	7	9	—

資料：議会事務局

## 11 市議会の構成

(平成27年5月15日現在)



資料：議会事務局

## 12 固定資産税に関する概況

### (1) 土 地

(平成27年1月1日現在)

区 分		非課税地積	評 価 地 積	評 価 額	課税標準額	単位当たり評価額	
						平 均	最 高
		㎡	㎡	千円	千円	円	円
田	一般田	448,008	24,796,722	2,770,229	2,770,229	112	133
	宅地介在田		45,960	470,804	328,007	10,244	22,076
畑	一般畑	477,266	37,062,103	2,594,008	2,594,008	70	97
	宅地介在畑		33,582	218,629	151,432	6,510	17,468
宅 地	住宅	...	7,526,258	166,780,734	27,716,873	22,160	103,543
	小規模用地	...	6,740,184	105,025,652	34,934,663	15,582	91,460
	一般非住宅用地	...	10,255,370	151,041,118	105,115,964	14,728	104,308
	計	1,570,759	24,521,812	422,847,504	167,767,500	17,244	104,308
鉱 泉 地			408	2,029	2,029	4,973	5,730
池 沼		513,199	63,466	2,811	2,304	44	135
一般山林		9,274,121	44,560,008	1,157,906	1,157,906	26	36
介在 山林		9,893	476,842	1,014,080	710,698	2,127	34,032
原 野		2,110,008	9,230,369	187,299	187,299	20	550
雑 種 地	ゴルフ場	485,677	1,164,530	1,502,470	1,051,729	1,290	1,450
	鉄 軌 道	10,085	527,018	3,282,900	1,896,913	6,229	29,567
	そ の 他	2,775,825	4,106,022	40,502,198	28,133,053	9,864	95,986
	計	3,271,587	5,797,570	45,287,568	31,081,695	7,811	95,986
そ の 他		101,366,317	—	—	—	—	—
合 計		119,041,158	146,588,842	476,552,867	206,753,107	3,251	104,308

### (2) 家 屋

区 分	法 定 免 税 点 以 上 の も の				
	納税義務者数	棟 数	床 面 積	評 価 額	単位当たり 評 価 額
	人	棟	㎡	千円	円/㎡
木 造	...	47,043	4,527,442	107,608,524	23,768
木 造 以 外	...	20,891	5,340,354	174,713,573	32,716
計	36,475	67,934	9,867,796	282,322,097	—

### (3) 償却資産

(単位：千円)

種 類	法 定 免 税 点 以 上 の も の	
	評 価 額	課 税 標 準 額
構 築 物	30,903,656	30,441,344
機 械 及 び 装 具	102,808,479	100,668,828
船 舶	7,039	7,039
車 輛 及 び 運 搬 具	872,341	872,341
工 具 ・ 器 具 及 び 備 品	18,802,943	18,799,931
小 計	153,394,458	150,789,483
法 第 389 条 に よ る も の	51,747,947	51,101,462
合 計	205,142,405	201,890,945

資料：資産税課



### 1 3 市民税年度別納税義務者数

#### (1) 個人

(単位：人)

区分 \ 年度		平成23	24	25	26	27
総数	均等割のみ	5,471	5,361	5,332	5,583	5,592
	所得割のみ	—	—	—	—	—
	均等割+所得割	55,292	55,573	55,934	55,920	55,899
	計	60,763	60,934	61,266	61,503	61,491
特別徴収	均等割のみ	1,023	1,686	1,656	1,798	1,651
	所得割のみ	—	—	—	—	—
	均等割+所得割	32,496	39,627	39,594	39,896	38,978
	計	33,519	41,313	41,250	41,694	40,629
普通徴収	均等割のみ	4,448	3,675	3,676	3,785	3,941
	所得割のみ	—	—	—	—	—
	均等割+所得割	22,796	15,946	16,340	16,024	16,921
	計	27,244	19,621	20,016	19,806	20,862

注：各年度とも当初調定の数値 特別徴収については、年金特徴分は含まない

#### (2) 法人

(単位：件)

区分 / 年度		平成22	23	24	25	26
税割		847	850	886	919	975
均等割のみ		1,830	1,799	1,771	1,753	1,689
計		2,677	2,649	2,657	2,672	2,664

資料：市税課

注：各年度とも最終調定の数値

### 1 4 市民税年度別調定額

#### (1) 個人

(単位：千円)

区分 / 年度		平成23	24	25	26	27
総数	課税所得金額	100,294,079	105,694,036	106,455,659	107,608,310	108,645,591
	所得割	5,732,750	6,023,768	6,103,867	6,123,956	5,346,063
	均等割	182,289	182,801	183,798	215,261	215,219
	計	5,915,039	6,206,569	6,287,665	6,339,217	5,561,282
特別徴収	課税所得金額	68,934,877	84,168,269	83,925,255	84,966,390	86,276,695
	所得割	4,032,847	4,783,892	4,780,243	4,816,553	4,062,480
	均等割	100,557	117,219	117,157	137,585	138,957
	計	4,133,404	4,901,111	4,897,400	4,954,138	4,201,437
普通徴収	課税所得金額	31,359,202	21,525,767	22,530,404	22,641,920	22,368,896
	所得割	1,699,903	1,239,876	1,323,624	1,307,403	1,283,583
	均等割	81,732	65,582	66,641	77,676	76,262
	計	1,781,635	1,305,458	1,390,265	1,385,079	1,359,845

注：各年度とも当初調定の数値

注：平成27年度からの特別徴収調定額については、平成28年度へ繰越分を含んでいない。

#### (2) 法人

(単位：千円)

区分 / 年度		平成22	23	24	25	26
課税所得金額		...	...	...	...	...
法人税割		1,424,247	1,495,584	1,484,382	1,674,940	1,930,634
均等割		370,758	385,767	386,651	385,083	393,709
計		1,795,005	1,881,351	1,871,033	2,060,023	2,324,343

資料：市税課

注：各年度とも最終調定の数値

## 15 所得区分による課税状況

### (1) 年度別納税義務者数

区分	平成24		25		26		27	
	人員	構成比	人員	構成比	人員	構成比	人員	構成比
給与所得者	48,596	79.7	48,608	79.3	48,289	78.6	48,566	79.0
営業所得者	2,250	3.7	2,245	3.7	2,290	3.7	2,328	3.8
農業所得者	545	0.9	544	0.9	633	1.0	450	0.7
その他の事業所得者	—	—	—	—	—	—	—	—
その他所得者	9,196	15.1	9,520	15.5	9,485	15.4	9,416	15.3
譲渡所得者	347	0.6	349	0.6	806	1.3	731	1.2
合計	60,934	100.0	61,266	100.0	61,503	100.0	61,491	100.0

資料：市税課

注：各年度とも当初調定の数値（市町村税課税状況等の調）

### (2) 年度別所得額

区分	平成24		25		26		27	
	所得額	構成比	所得額	構成比	所得額	構成比	所得額	構成比
給与所得者	139,108,632	85.9	139,456,648	85.7	137,972,617	84.4	140,760,394	85.1
営業所得者	6,861,273	4.2	7,170,469	4.4	6,897,561	4.2	7,306,269	4.4
農業所得者	1,075,106	0.7	1,129,321	0.7	1,768,683	1.1	846,903	0.5
その他の事業所得者	—	—	—	—	—	—	—	—
その他所得者	13,587,487	8.4	13,890,499	8.5	13,754,085	8.4	13,667,900	8.3
譲渡所得者	1,219,742	0.8	1,192,113	0.7	3,162,649	1.9	2,754,975	1.7
合計	161,852,240	100.0	162,839,050	100.0	163,555,595	100.0	165,336,441	100.0
1人あたりの所得額	2,656		2,658		2,659		2,689	

資料：市税課

注：各年度とも当初調定の数値（市町村税課税状況等の調）

1人あたりの所得額は、年度別所得額の合計を納税義務者数で除した数値。

### (3) 年度別所得割額

区分	平成24		25		26		27	
	税額	構成比	税額	構成比	税額	構成比	税額	構成比
給与所得者	5,226,715	86.1	5,227,945	85.6	5,145,420	84.0	5,253,429	84.8
営業所得者	277,243	4.6	292,789	4.8	274,115	4.5	294,712	4.8
農業所得者	33,966	0.6	37,200	0.6	65,664	1.1	25,846	0.4
その他の事業所得者	—	—	—	—	—	—	—	—
その他所得者	422,341	7.0	427,499	7.0	417,132	6.8	417,947	6.7
譲渡所得者	108,920	1.8	118,434	2.0	221,625	3.6	205,875	3.3
合計	6,069,185	100.0	6,103,867	100.0	6,123,956	100.0	6,197,809	100.0

資料：市税課

注：各年度とも当初調定の数値（市町村税課税状況等の調）

## 16 歳入歳出決算額の推移

(単位：千円)

年度	一般会計		特別会計		総額	
	歳入	歳出	歳入	歳出		
平成19	41,410,855	39,710,755	29,037,762	28,834,746		
20	42,562,156	41,289,759	22,896,584	22,441,681		
21	44,055,154	42,305,731	22,162,798	21,550,506		
22	45,421,808	43,775,595	22,235,832	21,383,530		
23	44,508,267	42,761,480	23,059,280	22,203,201		
24	44,904,601	43,259,427	24,397,790	23,720,663		
25	46,741,378	44,874,010	26,732,627	25,662,041		
26	44,662,717	43,196,256	25,415,575	24,294,717		

年度	企業会計				総額	
	歳入		歳出		歳入	歳出
	収益的収入	資本的収入	収益的支出	資本的支出		
平成19	12,411,798	1,794,126	12,715,085	3,614,093	84,654,541	84,874,679
20	11,812,443	1,336,615	12,565,486	2,636,115	78,607,798	78,933,041
21	11,458,647	1,352,527	11,903,366	2,421,133	79,029,126	78,180,736
22	10,394,547	861,969	11,088,248	1,941,500	78,914,156	78,188,873
23	10,904,458	1,589,824	10,694,820	2,166,860	80,061,829	77,826,361
24	11,133,548	647,453	10,810,460	1,357,742	81,083,392	79,148,292
25	3,286,616	546,309	3,470,790	1,234,465	77,306,930	75,241,306
26	3,061,471	407,916	2,961,164	983,636	73,547,679	71,435,773

資料：財政課

## 17 一般会計決算規模の推移

(単位：千円、%、円)

年度	歳入			歳出		
	決算額	対前年度比	人口1人当り 決算額	決算額	対前年度比	人口1人当り 決算額
平成19	41,410,855	—	358,968	39,710,755	99.9	344,230
20	42,562,156	102.8	368,491	41,289,759	104.0	357,475
21	44,055,154	103.5	381,598	42,305,731	102.5	366,445
22	45,421,808	103.1	393,736	43,775,595	103.5	379,466
23	44,508,267	98.0	386,464	42,761,480	97.7	371,297
24	44,904,601	100.9	391,448 (380,477)	43,259,427	101.2	377,107 (366,537)
25	46,741,378	104.1	407,823 (396,567)	44,874,010	103.7	391,530 (380,724)
26	44,662,717	95.6	391,366 (380,270)	43,196,256	96.3	378,516 (367,784)

注：括弧内は、住民基本台帳法改正（平成24年7月）により外国人を含めて算出した額

資料：財政課

## 18 一般会計歳入の状況

(単位：千円、%)

区 分	年 度	24		25		26	
		決 算 額	構 成 比	決 算 額	構 成 比	決 算 額	構 成 比
1	市 税	20,373,281	45.4	20,759,894	44.4	21,136,392	47.3
2	地 方 譲 与 税	551,333	1.2	524,825	1.1	500,125	1.1
3	利 子 割 交 付 金	44,557	0.1	39,627	0.1	35,965	0.1
4	配 当 割 交 付 金	34,486	0.1	64,911	0.1	121,635	0.3
5	株 式 等 譲 渡 所 得 割 交 付 金	9,277	0.0	113,545	0.2	75,108	0.2
6	地 方 消 費 税 交 付 金	1,197,747	2.7	1,187,538	2.5	1,438,438	3.2
7	ゴ ル フ 場 利 用 税 交 付 金	77,482	0.2	77,066	0.2	75,890	0.2
8	自 動 車 取 得 税 交 付 金	215,996	0.5	195,772	0.4	78,682	0.2
9	地 方 特 例 交 付 金	70,313	0.1	71,036	0.1	70,358	0.2
10	地 方 交 付 税	3,814,912	8.5	3,681,639	7.9	3,649,667	8.2
11	交 通 安 全 対 策 特 別 交 付 金	26,861	0.0	26,540	0.1	23,602	0.0
12	分 担 金 及 び 負 担 金	489,944	1.1	587,282	1.3	530,902	1.2
13	使 用 料 及 び 手 数 料	464,271	1.0	467,935	1.0	448,359	1.0
14	国 庫 支 出 金	4,075,879	9.1	5,190,258	11.1	4,615,183	10.3
15	県 支 出 金	2,452,316	5.5	2,846,344	6.1	2,658,033	5.9
16	財 産 収 入	67,152	0.1	124,438	0.3	264,454	0.6
17	寄 附 金	15,947	0.0	71,223	0.2	84,875	0.2
18	繰 入 金	1,826,428	4.1	508,916	1.1	262,243	0.6
19	繰 越 金	1,746,787	3.9	1,645,174	3.5	2,168,160	4.8
20	諸 収 入	2,652,632	5.9	2,775,315	5.9	2,758,146	6.2
21	市 債	4,697,000	10.5	5,782,100	12.4	3,666,500	8.2
合 計		44,904,601	100.0	46,741,378	100.0	44,662,717	100.0

資料：財政課

## 19 一般会計性質別歳出の状況

(単位：千円、%)

区 分	年 度	24		25		26	
		決 算 額	構 成 比	決 算 額	構 成 比	決 算 額	構 成 比
1	人 件 費	6,211,856	14.4	6,166,430	13.7	6,382,140	14.8
2	物 件 費	6,620,253	15.3	6,602,283	14.7	6,808,038	15.7
3	維 持 補 修 費	709,233	1.6	657,024	1.5	689,392	1.6
4	扶 助 費	6,313,745	14.6	6,433,136	14.3	6,897,392	16.0
5	補 助 費 等	5,454,026	12.6	4,845,268	10.8	4,908,080	11.4
6	建 設 事 業 費 計	6,583,697	15.2	8,389,895	18.7	6,774,143	15.7
	普 通 建 設 費	6,425,373	14.8	8,286,620	18.5	6,576,411	15.2
	災 害 復 旧 費	158,324	0.4	103,275	0.2	197,732	0.5
7	貸 付 金	1,346,804	3.1	1,257,871	2.8	1,232,312	2.8
8	公 債 費	5,123,304	11.9	5,137,819	11.5	5,255,020	12.2
9	繰 出 金	4,314,170	10.0	3,655,282	8.1	3,472,754	8.0
10	積 立 金	525,976	1.2	1,681,136	3.8	776,985	1.8
11	出 資 金	56,363	0.1	47,866	0.1	0	0.0
合 計		43,259,427	100.0	44,874,010	100.0	43,196,256	100.0

資料：財政課

## 20 市税の状況

(単位：千円、%)

年度 区分	平成24		25		26	
	決算額	構成比	決算額	構成比	決算額	構成比
総額	20,373,281	100.0	20,759,894	100.0	21,136,392	100.0
市民税	8,110,646	39.8	8,482,656	40.9	8,769,255	41.5
固定資産税	9,606,303	47.2	9,526,839	45.9	9,616,019	45.5
軽自動車税	268,065	1.3	275,384	1.3	283,283	1.3
たばこ税	747,872	3.7	826,820	4.0	797,976	3.8
特別土地保有税	4,500	0.0	4,121	0.0	0	0.0
入湯税	42,898	0.2	40,609	0.2	37,142	0.2
都市計画税	1,592,997	7.8	1,603,465	7.7	1,632,717	7.7

資料：市税課

## 21 市債の状況

(単位：千円、%)

年度 区分	平成24		25		26	
	決算額	構成比	決算額	構成比	決算額	構成比
総務債	—	—	140,200	2.4	—	—
民生・衛生債	56,300	1.2	—	—	—	—
農林水産債	175,100	3.7	113,700	2.0	43,400	1.2
土木債	1,338,800	28.5	1,552,800	26.9	753,300	20.5
教育債	541,000	11.5	1,273,800	22.0	95,500	2.6
その他	2,585,800	55.1	2,701,600	46.7	2,774,300	75.7
計	4,697,000	100.0	5,782,100	100.0	3,666,500	100.0
年度末未償還 元金現在高	46,807,854	—	48,124,889	—	47,140,596	—

資料：財政課

## 22 決算構成比及び経常収支比率の状況（普通会計）

(単位：%)

年度 区分	平成24		25		26	
	決算 構成比	経常収 支比率	決算 構成比	経常収 支比率	決算 構成比	経常収 支比率
1 人件費	14.3	21.4(23.5)	13.5	20.4(22.5)	14.4	21.1(23.0)
2 物件費	14.7	14.3(15.7)	14.2	14.3(15.8)	15.3	14.6(16.0)
3 維持補修費	1.2	1.8(2.0)	1.1	1.6(1.8)	1.2	1.7(1.9)
4 扶助費	14.5	7.2(7.9)	14.4	7.3(8.1)	16.0	7.4(8.1)
5 補助費等	13.5	10.1(11.1)	9.6	9.5(10.5)	9.1	9.1(10.0)
6 公債費	12.0	18.6(20.5)	11.5	18.1(19.9)	12.2	18.5(20.2)
7 繰出金	9.6	11.3(12.5)	9.4	11.6(12.8)	10.1	11.8(12.9)
8 積立・出資貸付金	4.7	—	7.3	—	5.7	—
計	84.5	84.7(93.1)	81.0	82.8(91.4)	84.0	84.2(92.0)
投資的経費	15.5	—	19.0	—	16.0	—

注：括弧内は、臨時財政対策債分を経常一般財源として算入しない場合の数値

資料：財政課

## 23 一般会計市債及び公債費の決算状況

### (1) 歳入の部

(単位：千円、%)

区分 年度	市 債			一 般 財 源 (7)			歳 入 合 計		
	決 算 額	構 成 比	対前年度比	決 算 額	構 成 比	対前年度比	決 算 額	構 成 比	対前年度比
18	3,864,100	9.3	—	30,352,040	73.1	—	41,494,162	100.0	—
19	3,150,600	7.6	81.5	30,521,130	73.7	100.6	41,410,855	100.0	99.8
20	3,260,100	7.7	103.5	30,914,603	72.6	101.3	42,562,156	100.0	102.8
21	4,831,800	11.0	148.2	30,277,991	68.7	97.9	44,055,154	100.0	103.5
22	4,350,900	9.6	90.0	31,989,719	70.4	105.7	45,421,808	100.0	103.1
23	4,117,100	9.3	85.2	32,043,951	72.0	105.8	44,508,267	100.0	101.0
24	4,697,000	10.5	114.1	30,756,699	68.5	96.0	44,904,601	100.0	100.9
25	5,782,100	12.4	123.1	31,564,210	67.5	102.6	46,741,378	100.0	104.1
26	3,666,500	8.2	63.4	32,201,291	72.1	102.0	44,662,717	100.0	95.6

### (2) 歳出の部

(単位：千円、%)

区分 年度	公 債 費			左のうち一般財源充当(イ)			歳 出 合 計		
	決 算 額	構 成 比	対前年度比	決 算 額	構 成 比	対前年度比	決 算 額	構 成 比	対前年度比
18	5,632,565	14.2	—	5,259,818	17.3	—	39,759,267	100.0	—
19	5,995,519	15.1	106.4	5,427,771	17.8	103.2	39,710,755	100.0	99.9
20	6,320,884	15.3	105.4	5,458,518	17.7	100.6	41,289,759	100.0	104.0
21	5,862,149	13.9	92.7	5,015,579	16.6	91.9	42,305,731	100.0	102.5
22	5,569,765	12.7	95.0	5,205,415	16.3	103.8	43,775,595	100.0	103.5
23	5,208,303	12.2	88.8	4,873,305	15.2	93.6	42,761,480	100.0	97.7
24	5,123,304	11.9	98.4	4,822,155	15.7	99.0	43,259,427	100.0	101.2
25	5,137,819	11.5	100.3	4,843,763	15.3	100.4	44,874,010	100.0	103.7
26	5,255,020	12.2	102.3	4,998,485	15.5	103.2	43,196,256	100.0	96.3

資料：財政課

注：歳出の部(イ)の構成比は(7)に対する充当構成比

## 2 4 健全化判断比率の状況

(単位：%)

区 分	平成24		25		26	
	比率	早期健全化基準	比率	早期健全化基準	比率	早期健全化基準
実質赤字比率	—	(12.00)	—	(11.99)	—	(11.99)
連結実質赤字比率	—	(17.00)	—	(16.99)	—	(16.99)
実質公債費比率	11.8	(25.0)	11.0	(25.0)	10.3	(25.0)
将来負担比率	123.5	(350.0)	102.7	(350.0)	94.2	(350.0)

資料：財政課

## 掛川市に関する一部事務組合一覧

(平成27年4月1日現在)

一部事務組合名	設立年月日	共同処理する事務	構成団体
太田川原野谷川治水水防組合	S32. 3. 1	水防及び改良事業	袋井市、掛川市、磐田市、森町
東遠広域施設組合	S39. 2. 19	し尿処理施設	御前崎市、掛川市、菊川市、牧之原市
小笠老人ホーム施設組合	S44. 5. 1	老人ホーム	掛川市、御前崎市、菊川市
浅羽地域湛水防除施設組合	S45. 5. 12	湛水防除施設	袋井市、掛川市、磐田市
東遠学園組合	S45. 5. 12	知的障害者施設	菊川市、掛川市、御前崎市、浜松市、森町
東遠地区聖苑組合	S51. 9. 29	火葬場	菊川市、掛川市
静岡県大井川広域水道企業団	S52. 2. 28	水道水の供給	静岡県、島田市、掛川市、焼津市、藤枝市、御前崎市、菊川市、牧之原市
中東遠看護専門学校組合	H 3. 7. 30	看護専門学校	袋井市、掛川市、磐田市、御前崎市、菊川市、森町
掛川市・菊川市衛生施設組合	H13. 8. 8	ごみ処理施設	掛川市、菊川市
東遠工業用水道企業団	H19. 1. 9	工業水の供給	掛川市、菊川市、御前崎市、牧之原市
掛川市・袋井市病院企業団	H25. 4. 1	総合病院の運営	掛川市、袋井市

資料：企画調整課

注：下線は事務局



掛川市出資第三セクター総括表 (平成27年10月現在)

(企画調整課)

名称及び主たる所在地	設立登記年月日	役員	資本金及び主たる出資者	掛川市出資額	主たる業務
1 天竜浜名湖鉄道(株) 浜松市天竜区二俣町阿蔵 114番地の2	昭和61.8.18	代表取締役社長 植田基靖 取締役10人 監査役3人 合計13人	資本金 6億3,000万円 10万円×6,300株 官 静岡県 2億5,000万円 (39.7%) 6市1町 (39.7%) 浜松市、掛川市、湖西市、森町、磐田市、豊橋市、袋井市 民 44社 静岡銀行、スルガ銀行、静岡鉄道(株)、掛川市農協 他	4,790万円 (7.6%) 479株	地方鉄道業。自動車運送業。損害保険代理店業。旅行等並びに旅客輸送会社の代理店業。不動産の売買。遊園地、娯楽施設、スポーツ施設の経営。
2 (株)これっしかどころ 掛川市南一丁目1番1号	昭和63.5.23	代表取締役社長 中田繁之 取締役5人 監査役1人 合計6人	資本金 3,000万円 5万円×600株 官 1市 掛川市 民 9社+1 自己株式(これっしかどころ所有) 6個人	1,985万円 (66.2%) 397株	物産や地場産品の販売・紹介PR。
3 小笠山麓開発(株) 清算法人 掛川市掛川910番地の1	昭和63.9.3	代表取締役社長 掛川市長 松井三郎 取締役8人 監査役3人 合計11人	資本金 11億4,180万円 10万円×11,418株 官 静岡県、掛川市 民 153社 ヤマハ(株)、(株)資生堂、NECアケステクニカ(株)、中部電力(株)、鹿島建設(株)、(株)ツムラ、ユニチャーム(株)、パナソニックモバイルコミュニケーションズ(株) 他 46個人	2億円 (17.5%) 2,000株	インターチェンジの建設。不動産の売買、賃貸及び土地造成業。駐車場業。
4 (株)森の都ならここ 掛川市居尻179番地	平成7.4.20	代表取締役社長 掛川市長 松井三郎 取締役9人 監査役3人 合計12人	資本金 4,000万円 5万円×800株 官 1市 掛川市 民 3社 掛川市森林組合、掛川市農協、(株)これっしかどころ 176個人	2,000万円 (50.0%) 400株	キャンプ場・温泉施設及びスポーツ施設の経営。飲食店の経営。
5 かけがわ街づくり(株) 掛川市連雀1番地の14	平成14.8.2	代表取締役 掛川市長 松井三郎 取締役13人 監査役2人 合計15人	資本金 1億4,600万円 5万円×2,920株 官 1市 掛川市 民 84社 掛川商工会議所、掛川信用金庫、スルガ銀行 他 145個人	7,350万円 (50.3%) 1,470株	不動産の所有・管理運営、市内の都市開発観光開発、駐車場管理運営、共同店舗等の管理運営、広告宣伝、イベント企画運営、各種物販、損害保険代理業。
6 (株)道の駅掛川 掛川市八坂882番地の1	平成16.11.15	代表取締役社長 河本功 取締役5人 監査役2人 合計7人	資本金 2,000万円 10万円×200株 官 1市 掛川市 民 6社 掛川市農協、大塚製茶(株)、山啓製茶(株)、岡田製パン 他 102個人	100万円 (5.0%) 10株	農畜産物、農畜産物加工品、レストラン、コンビニエンスストア、日用雑貨品、酒類、清涼飲料、たばこ、郵券及びチケットの販売。道の駅掛川の施設管理業務、農作物の栽培に関する指導業務、観光に関する宣伝業務ほか。
7 (株)大東マリーナ 掛川市三俣620番地	昭和63.11.11	代表取締役社長 掛川市副市長 伊村義孝 取締役5人 監査役1人 合計6人	資本金 7,900万円 5万円×1,580株 官 1市 掛川市 民 6社 遠州夢咲農協、矢崎部品(株)、(株)キャタラー 他 1個人 公募株主6社	5,860万円 (74.2%) 1,172株	マリーナの管理、経営。

## 平成27年 かけがわ市政 10大ニュース

- ① 「健康・子育て日本一」へむけ新たな幕開け 希望の丘グランドオープン(4/25)、小笠掛川急患診療所が歯科併設で新規オープン(4/1)、中部ふくしあ開設(4/1)で市内5か所の「ふくしあ」体制整う、「ふくしあ」が健康寿命をのばそう！アワードで厚生労働大臣優秀賞を受賞(11/16)。
  - ② 市制施行10周年を祝う行事盛りだくさん 10周年記念式典開催(4/18)、ミニ四駆ジャパンカップ掛川大会(9/6)、祝賀まつり～祭が創る掛川の和～、西郷局パレード(10/31)、プレミアム買物券「お千代小判」発売(7月)。
  - ③ 南北道路続々開通 大東ルート市道海洋公園線開通式(2/4)、大須賀ルート市道入山瀬線開通式(6/15)。
  - ④ 「教育・文化日本一」へ 横須賀在住の鈴木政昭氏から寄贈を受けステンドグラス美術館オープン(6/6)、文化振興計画策定(2月)。
  - ⑤ イタリア・ミラノで開催された国際博覧会(ミラノ万博)で静岡の茶草場農法をPR(10/16)、併せて掛川市長がバチカン市国ローマ法王庁を訪問し、ローマ法王に掛川茶を献上(10/14)。
  - ⑥ 掛川駅前の新たな顔に 掛川駅前東街区再開発事業 商業施設「we+138Kakegawa」がオープン(10/1)、市議会特別委員会で西街区再開発の検討進む。
  - ⑦ 協働のまちづくり進む 「協働によるまちづくり推進条例」施行(4/1)、生涯学習協働推進課内に「まちづくり協働センター」設立(4/1)、各地区でまちづくり協議会の設立進む。
  - ⑧ エコパスタジアムでラグビーワールドカップ2019の試合が開催されることが決定(3/2)、推進本部会議初会合(11/26)。
  - ⑨ 中東遠総合医療センターが県から救命救急センターに指定される(8/1)。
  - ⑩ 掛川出身の大角幸枝氏が鍛金で人間国宝に認定される(10/1)。
  - 11 人口減少社会に挑む 第2次掛川市総合計画基本構想策定(7/6)、地域創生総合戦略を策定(10/30)、国地方創生先行型交付金(上乘せ交付金)採択(かけがわ生涯ワーキングシステム事業・掛川市子育て世代向け住宅供給事業)。
  - 12 防災対策進む 「掛川市防災ガイドブック」全戸配布し、災害種別ごとの「家庭の避難計画」作成を進める(4月)、「国土強靱化地域計画策定モデル自治体」に選定される(7/17)。地震・津波対策寄付金が1億5000万円を突破。
  - 13 副市長に伊村義孝氏、浅井正人氏が就任、2人体制に。教育長に山田文子氏が就任(地元出身では初の女性教育長)。
  - 14 「茶のみやきんじろう」ゆるキャラ(R)グランプリ全国大会に初参戦(11/21～23)。最終総合74位(ご当地部門54位)と大躍進。
  - 15 「環境日本一」へ NPO法人WAKUWAKU西郷が「地球温暖化防止活動環境大臣表彰」受賞(12/2)、ゴミ処理費用の一部有料化(4/1～)、新ごみ指定袋への完全移行(10/1)、保護対象生物や希少動植物の保全を図るため自然環境保全活動推進員9人を委嘱(11/12)。
  - 16 「希望の森づくり」進む 沖之須防潮堤で植樹祭が開催され1,100人が参加(6/13)、細川元首相が沖之須防潮堤視察(6/29)、沖之須・浜川新田育樹祭(9/27)、中東遠総合医療センター育樹祭(11/14)、NPO法人時ノ寿の森クラブが林野庁長官賞を受賞(10/11)。
  - 17 イタリアのロッシーニ歌劇場管弦楽団と市民合唱団が鎮魂の歌を被災地に届けた「バチカンより日本へ 祈りのレクイエム日本公演2015」(3/14)、これにあわせバチカンから枢機卿が来掛、東山の世界農業遺産やステンドグラス美術館の建設現場を視察。
  - 18 横須賀の川原町、西田町の柵里が神田祭に里帰り(5/9～10)、3年に一度の掛川大祭(10/9～12)・三大余興が披露される。
  - 19 松ヶ岡の保存と活用のため「松ヶ岡プロジェクト推進委員会」発足(2/24)、毎月1回一般公開、約70年ぶりにかんからまの舞が松ヶ岡で披露される(10/11)。
  - 20 郷土の偉人を顕彰 第1回「金次郎と掛川の偉人検定」開催(8/23)、市内小学校全22校に金次郎像設置、元遠州横須賀藩主西尾家から寄贈された所蔵文書を一般公開(8/15～11/1)。
- 500人サポート推進室設置、障がい者の雇用支援進む。
  - 全国の開発型インターで唯一の成功例「小笠山麓開発株式会社」が解散(3/31)・清算終了(12/15)、掛川ICの建設とそれに伴う地元負担金の返済完了、株主に1株あたり6割強の配当。
  - 「掛川市いじめ防止条例」施行(4/1)。掛川西中学校増築校舎落成式(3/9)、総合教育会議が設置され教育大綱を議論。
  - ふるさと納税、4月から返礼品の充実で一気に増。11月末までに1億円突破。キックオフイベント開催(4/28)。
  - 東京女子医科大学に新入生掛川市地域枠推薦確保、修学資金貸与制度の募集始まる。韓国大邱韓医科大学と生涯学習交流協約締結(10/6)。

【その他】 ◎掛川城天守閣開門20周年記念イベント(3/7～22日)。◎大東温泉シートピア入館者400万人達成(3/8)。◎名誉市民 元掛川市長榎村純一氏の銅像が寄贈される。(4/1)。◎名誉市民 元大須賀町長大石高氏逝去(5/24)、お別れの会開催(7/16)。◎さんりーな利用者300万人達成(7/3)。◎「生活再建支援型納税相談」事業開始。ファイナンシャルプランナーに生活再建支援員を委嘱(8/6)。◎地域SNS「e-じゃん掛川」がリニューアル(11/18)。◎財務会計システム更新。◎京都在住の絵本作家永田萌氏が「静岡の茶草場農法」を絵本で紹介した「ふわりとチャパー茶草場の四季ものがたり」発行(12/10発行)

## 市内の主な官公署等

### (1) 市 関 係

名 称	所 在 地	電話 (市外局番0537)
市 役 所	長谷一丁目1-1	21-1111
市 役 所 大 東 支 所	三俣620	72-1111
市 役 所 大 須 賀 支 所	西大淵100	48-1000
市 役 所 出 張 所	連雀1-5	21-1199
徳 育 保 健 センター	御所原61	23-8111
大 東 保 健 福 祉 センター	三俣620	※(23-8111)
大 須 賀 保 健 センター	西大淵153	※(23-8111)
西 部 ふ く し あ	下垂木1270-2	29-5977
東 部 ふ く し あ	藪ヶ谷881-1	61-2900
中 部 ふ く し あ	杉谷南1-1-30	28-9713
南 部 大 須 賀 ふ く し あ	西大淵100	48-1007
南 部 大 東 ふ く し あ	三俣620	72-1116
衛 生 センター 生物循環パビリオン	長谷一丁目1-4	24-8888
浄 化 センター 水質保全パビリオン	長谷一丁目1-2	21-1170
大 東 浄 化 センター	国安2766-24	72-5111
大 須 賀 浄 化 センター	沖之須2700-1	48-7676
水 道 事 業 所	逆川422-1	27-0711
環 境 資 源 ギャラリー	満水2319	23-2273
消 防 本 部 中 央 署	掛川1102-2	21-0119
消 防 本 部 西 分 署	富部175-3	23-0119
消 防 本 部 南 消 防 署	大淵14273	48-0119
給 食 文 化 苑 こうようの丘	光陽211-1	62-1050
大 東 学 校 給 食 センター	大坂4552-5	72-2504
大 須 賀 学 校 給 食 センター	西大淵168	48-3427
道 の 駅 掛 川 物 産 販 売 所	八坂882-1	27-2600
サ ン サ ン フ ァ ー ム	大淵1456-312	48-6368
遠 州 南 部 と う も ん の 里	山崎233	48-0045
<b>《 教育施設 》</b>		
生 涯 学 習 センター	御所原17-1	24-7777
美 感 ホール	亀の甲一丁目13-7	23-6543
文 化 会 館 シオーネ	大坂7373	72-1234
大 東 北 公 民 館	下土方267-1	74-2200
大 須 賀 中 央 公 民 館	西大淵145	48-1015
プ ラ ザ 大 須 賀	西大淵4334	48-0190
市 教 育 センター	三俣620	72-1343
中 央 図 書 館	掛川1148-1	24-5921
大 東 図 書 館	大坂7152	72-1143
大 須 賀 図 書 館	西大淵63-2	48-5269
掛 川 城 天 守 閣 ・ 御 殿	掛川1138-24	22-1146
二 の 丸 美 術 館	掛川1142-1	62-2061
二 の 丸 茶 室	掛川1138-24	23-1199
竹 の 丸	掛川1200-1	22-2112
掛 川 市 ス テ ン ド グ ラ ス 美 術 館	掛川1140-1	29-5680
清 水 邸 庭 園	西大淵5298-2	48-6456
吉 岡 彌 生 記 念 館	下土方474	74-5566
大 須 賀 歴 史 民 俗 資 料 館	大淵6881-2	48-6522
森 林 果 樹 公 園	下俣字1-90	23-8102
22世紀の丘公園コミュニティセンター たまり～な	満水1652	24-2722

注：※印の施設は施設管理者が常駐していないため、( )内に問合せ先の番号を記載

名 称	所 在 地	電話 (市外局番0537)
<b>《 スポーツ施設等 》</b>		
いこいの広場	細谷1686	26-0303
安養寺運動公園	淡陽116	23-6644
下垂木多目的広場	下垂木2243-1	(22-5553)
大東ビーチスポーツ公園運動場	千浜8572-3	72-1132
大東総合運動場	国安3300-1	72-5392
大東プール	国安3300-3	72-1132
大東北運動場	下土方407	74-4430
大須賀運動場	西大淵6220-1	※48-5269(72-1132)
東遠カルチャーパーク総合体育館 さんりーな	大池2250	22-5553
南 体 育 館 し ～ す ぼ	掛川市大淵14234-1	28-8710
掛川海洋センター・体育館	大池2192	24-6384
大東海洋センター	国安2808-15	22-5553
大須賀海洋センタープール	沖之須1924-1	48-3333
こどもの森	大池2199	※24-6384(22-5553)
明ヶ島キャンプ場	炭焼33-2	25-2052
ならここの里	居尻179	25-2055
ならここの湯	居尻179	20-3030
大東温泉 シートピア	国安2808-2	72-1126
<b>《 福祉施設 》</b>		
総合福祉センター	掛川910-1	22-6795
ファミリー・サポート・センター	長谷一丁目1-1	21-1140
大東児童館	三俣620	72-7830
大須賀児童館	西大淵150	48-5531
老人福祉センター 山王荘	大坂2443	72-5370
大須賀老人福祉センター	西大淵150	48-5531
養護老人ホーム ききょう荘	水垂479-1	24-0868
小笠老人ホーム	大坂4161	72-2350
つくし会館	長谷433	22-6430
千浜会館	千浜4069	72-5588
浜野会館	浜野556	72-3301
睦三会館	中5989-1	74-3970
掛川医療センター	御所原61	23-2251
社会福祉協議会	掛川910-1	22-1294
社会福祉協議会 大東支所	三俣620	72-1135
社会福祉協議会 大須賀支所	西大淵150	48-5531
掛川市シルバー人材センター	掛川910-1	22-0088
シルバー人材センター南部事務所	大坂2443	72-1660
<b>《 地域生涯学習センター・農村環境改善センター・地区センター 》</b>		
東 山 地域生涯学習センター	東山1265-1	27-1544
日 坂 地域生涯学習センター	大野1-3	27-1002
東 山 口 地域生涯学習センター	逆川1012-2	27-0544
西 山 口 地域生涯学習センター	成滝147-1	24-6921
上 内 田 地域生涯学習センター	上内田931-2	22-4594
南 郷 地域生涯学習センター	上張192-1	23-0324
第 一 小 地域生涯学習センター	掛川1108-1	24-7530
中 央 小 地域生涯学習センター	下俣80	24-6913
西 南 郷 地域生涯学習センター	久保二丁目3-1	21-3231
掛川第五 地域生涯学習センター	大池438-1	22-4910

注：※印の施設は施設管理者が常駐していないため、( )内に問合せ先の番号を記載

名 称	所 在 地	電話（市外局番0537）
《地域生涯学習センター・農村環境改善センター・地区センター》		
曾 我 地域生涯学習センター	領家373-1	22-4936
粟 本 地域生涯学習センター	初馬857-1	61-9450
城 北 地域生涯学習センター	水垂178	24-0299
西 郷 地域生涯学習センター	上西郷2613-1	28-0551
原 泉 地域生涯学習センター	萩間423	20-3985
倉 真 地域生涯学習センター	倉真3808-1	29-1252
桜 木 地域生涯学習センター	下垂木1472-1	23-2637
和 田 岡 地域生涯学習センター	吉岡271-5	26-0475
原 谷 地域生涯学習センター	本郷806-1	26-0064
原 田 地域生涯学習センター	原里1623	26-0470
佐 束 地 区センター	中方573-1	74-3841
大 坂 地 区センター	大坂2882	72-3207
土 方 地 区センター	上土方267-1	74-5688
中 地 区センター	中3891-1	74-2904
千 浜 農村環境改善センター	千浜4002	72-5028
大須賀第一 地 区センター	西大淵97	48-1014
大須賀第三 地 区センター	西大淵97	48-1009
大 淵 地 区センター	大淵6881-2	48-6681

注：教育機関は後述。

## （2）県 関 係

名 称	所 在 地	電話（市外局番0537）
掛川警察署	宮脇一丁目1-1	22-0110
西部健康福祉センター掛川支所	金城93	22-3263
静岡県西部食肉衛生検査所	金城93	24-0725
静岡県総合教育センター あすなろ	富部456	24-9700
静岡県袋井土木事務所掛川支所	金城60	22-6275

注：教育機関は後述。

## （3）国 関 係

名 称	所 在 地	電話（市外局番0537）
静岡地方法務局掛川支局	亀の甲二丁目16-2	22-5538
静岡地方検察庁掛川支部	亀の甲二丁目16-2	22-5398
掛川区検察庁	亀の甲二丁目16-2	22-5398
掛川税務署	緑ヶ丘二丁目11-4	22-5141
掛川公共職業安定所 ハローワーク掛川	金城71	22-4185
日本年金機構掛川年金事務所	久保一丁目19-8	21-5524
林野庁天竜森林管理署掛川治山事務所	久保二丁目3-13	22-6231
林野庁天竜森林管理署掛川森林事務所	久保二丁目3-13	22-8039
国土交通省浜松河川国道事務所掛川国道出張所	城西一丁目12-22	24-5749
静岡地方裁判所掛川支部	亀の甲二丁目16-1	22-3036
静岡家庭裁判所掛川支部	亀の甲二丁目16-1	22-3036
掛川簡易裁判所	亀の甲二丁目16-1	22-3036

(4) 教育機関

名 称		所 在 地	電話(市外局番0537)
<b>《 保 育 園 》</b>			
市立	乳幼児センターすこやか 保育園部	宮脇788-8	62-6110
私立	聖マリア 保 育 園	中央一丁目8-1	24-0875
"	桜 木 保 育 園	家代1761-1	22-8159
"	掛川こども園 保育園部	家代の里一丁目5-1	61-3322
"	大 坂 保 育 園	大坂2808-1	72-2607
"	千 浜 保 育 園	千浜4528-6	72-2400
"	城 東 保 育 園	下土方1152-3	74-2201
"	よこすか 保 育 園	横須賀1371-3	48-2258
"	おおぶち 保 育 園	大淵4385-1	48-0707
"	子育てセンターひだまり 保育園部	杉谷南二丁目1-1	23-1771
"	こども広場あんり 保育園部	本郷623-1	26-2250
"	子育てセンターさやのもり 保育園部	長谷1687-2	24-2251
"	掛川中央幼保園 保育園部	和光二丁目16-1	24-5501
"	葛ヶ丘 保 育 園	葛ヶ丘三丁目4-1	26-9123
<b>《 幼 稚 園 》</b>			
市立	さかがわ 幼 稚 園	伊達方474-1	27-0545
"	三 笠 幼 稚 園	上西郷4116	28-0659
"	乳幼児センターすこやか 幼稚園部	宮脇788-8	62-6110
"	土 方 幼 稚 園	上土方320-1	74-2083
"	佐 東 幼 稚 園	小貫77	74-2084
"	中 幼 稚 園	中3124	74-2642
"	千 浜 幼 稚 園	千浜5870	72-3783
"	大 坂 幼 稚 園	大坂2805	72-3811
"	睦 浜 幼 稚 園	三俣239-1	72-4771
"	横 須 賀 幼 稚 園	西大淵1010	48-2349
"	大 淵 幼 稚 園	大淵5935-6	48-3045
私立	く る み 幼 稚 園	中央二丁目18-5	22-5394
"	智 光 幼 稚 園	仁藤町5-5	22-4055
"	掛川こども園 幼稚園部	家代の里一丁目5-1	61-3322
"	子育てセンターひだまり 幼稚園部	杉谷南二丁目1-1	23-1881
"	こども広場あんり 幼稚園部	本郷623-1	26-1177
"	子育てセンターさやのもり 幼稚園部	長谷1687-2	24-2253
"	掛川中央幼保園 幼稚園部	和光二丁目16-1	24-5501
<b>《 小 学 校 》</b>			
日 坂	小 学 校	大野3-1	27-1022
東 山 口	小 学 校	逆川1012-1	27-0026
西 山 口	小 学 校	成滝145	22-6629
上 内 田	小 学 校	上内田3325	22-5268
城 北	小 学 校	水垂178	22-3357
第 一	小 学 校	掛川1108-1	22-7231
第 二	小 学 校	大池438-1	22-3258
中 央	小 学 校	下俣633	23-0215
曾 我	小 学 校	領家384	22-3642
桜 木	小 学 校	下垂木1472-1	22-4322
和 田	岡 小 学 校	吉岡639-2	26-2649
原 谷	小 学 校	本郷561-1	26-0005
原 田	小 学 校	原里1623-1	26-0061

名 称	所 在 地	電話 (市外局番0537)
西郷小学校	上西郷2606-2	28-0821
倉真小学校	倉真3774	28-0921
土方小学校	上土方286-1	74-2023
佐東小学校	小貫1474	74-2026
中郷小学校	中3080	74-2644
大坂小学校	大坂5667	72-2518
千浜小学校	千浜5849	72-2014
横須賀小学校	横須賀1110	48-2049
大渚小学校	大渚5602	48-2045
《 中学校 》		
栄川中学校	本所538	27-0014
東葛川中学校	葛川1039	22-5158
西下俣中学校	下俣1007-1	22-7258
桜が丘中学校	富部716	22-6278
原野谷中学校	寺島15	26-0011
城北中学校	上西郷220-2	24-1915
城東中学校	下土方680	74-2054
大浜中学校	大坂1147	72-2509
大須賀中学校	横須賀1007	48-2561
《 高等学校 》		
掛川西高等学校	城西一丁目1-6	22-7165
掛川東高等学校	南西郷1357	22-3155
掛川工業高等学校	葵町15-1	22-7255
横須賀高等学校	横須賀1491-1	48-3421
《 私立大学 》		
東京女子医大看護学部大東キャンパス	下土方400-2	63-2111

### (5) そ の 他

名 称	所 在 地	電話 (市外局番0537)
《 商工会議所・商工会・農協 》		
掛川商工会議所・青年部	掛川551-2	22-5151
大東町商工会	大坂2882	72-2701
大須賀町商工会	西大渚63	48-2262
掛川市農業協同組合本所	千羽100-1	20-0820
《 郵便局 》		
掛川郵便局	中央一丁目17-3	22-6303
上内田郵便局	板沢15	23-2561
西郷郵便局	上西郷2127-3	28-0021
桜木郵便局	下垂木1324-1	23-0721
掛川下俣郵便局	下俣201	23-2552
掛川新町郵便局	喜町6-1	23-2551
日坂郵便局	日坂309-2	27-1001
掛川原川郵便局	原川17-3	23-2562
原田郵便局	原里1123-1	26-0051
原谷郵便局	本郷1408-6	26-0001
掛川水垂郵便局	御所原23-4	23-1116
遠江大東郵便局	菊浜710-1	72-2541
大東千浜郵便局	千浜5085-1	72-4558
中村郵便局	中845	74-2669
城東郵便局	中方618	74-2001
土方郵便局	上土方71-4	74-2034
大須賀郵便局	横須賀1286-3	48-4581