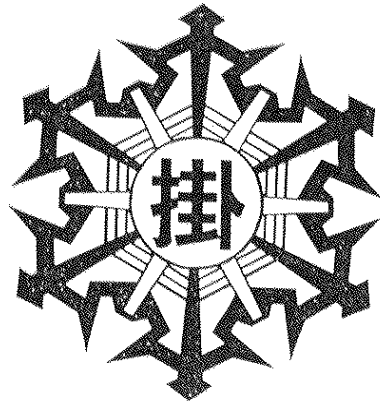


令和3年
火災救急救助統計



掛川市消防本部

はじめに

この統計は、令和3年1月1日から令和3年12月31日までの掛川市消防本部管内の資料を掲載しています。

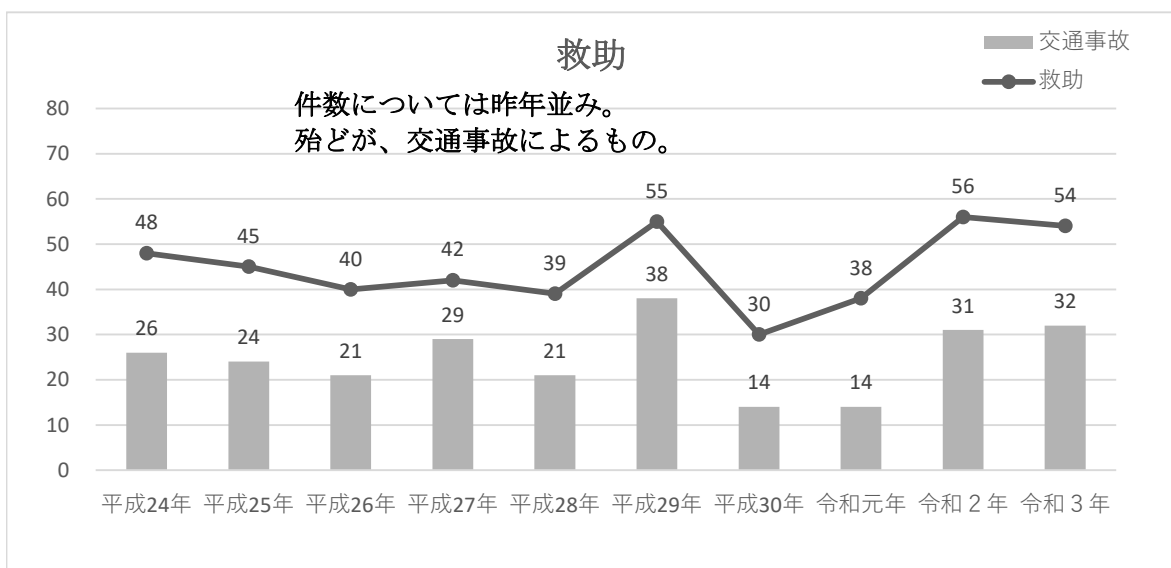
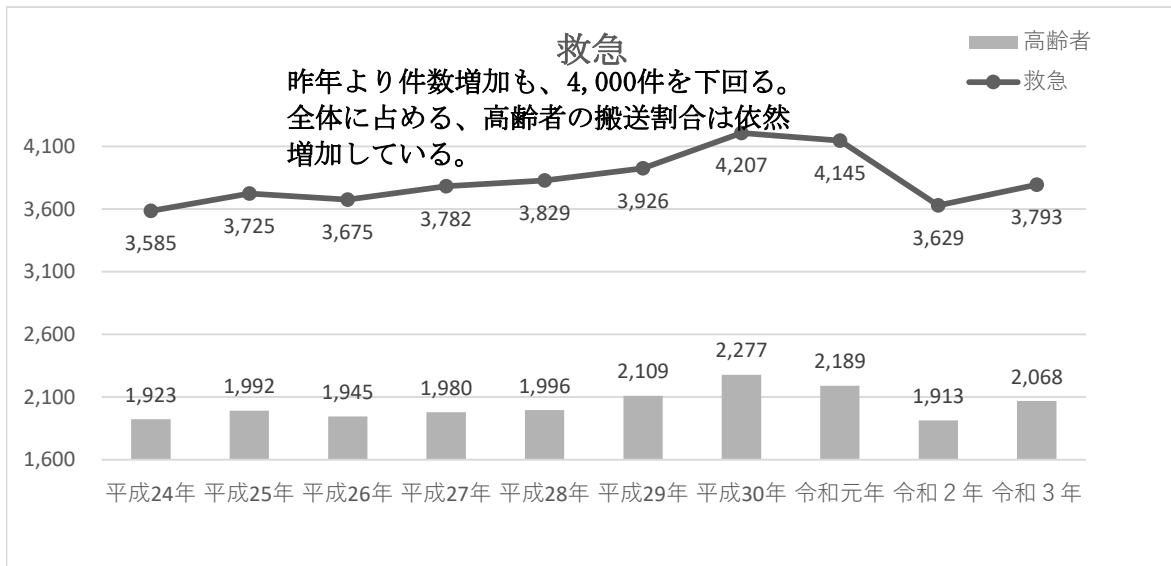
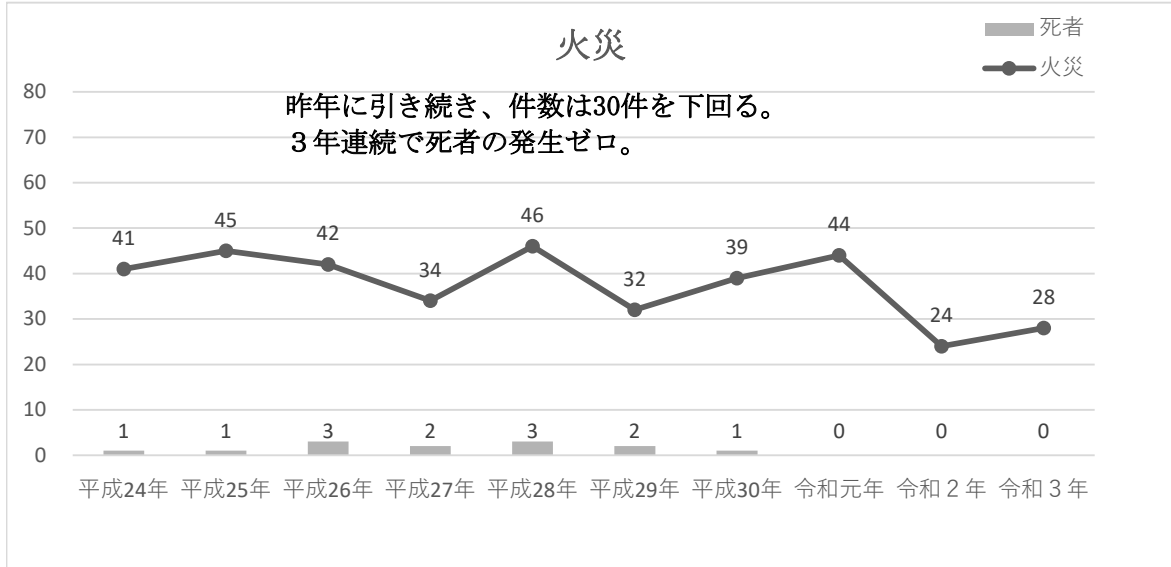
消防行政の現況を御理解いただくとともに、今後の災害防除の一助として本資料を御活用いただければ幸いに存じます。

令和4年1月

目次

火災・救急・救助件数 過去10年間の推移	1
火 災	2
救 急	10
救 助	16
通 信	19

火災・救急・救助件数 過去10年間の推移



火 災

1 人口、世帯数、面積

(令和3年12月31日現在)

人口(人)	世帯数(世帯)	面積(km ²)
116,526	46,268	265.69

※人口及び世帯数は令和3年11月30日現在の数値を掲載しています。

2 種別発生件数と損害額

建 物	16 件	損害額	123,365 千円
林 野	1 件	損害額	5 千円
車 両	3 件	損害額	2,335 千円
そ の 他	8 件	損害額	26,025 千円
総 件 数	28 件	総損害額	151,730 千円

(損害額にあつては調査中の案件があるため確定分のみ記載)

3 人口1万人当たりの出火件数

2.4 件

(小数点1位未満切り捨て)

4 1件当たりの平均損害額

5,419 千円

(千円未満四捨五入)

5 種別1件当たりの平均損害額と平均焼損面積等

種 別	件 数	損害額(千円)	焼損面積等
建 物	16 (※1)	7,710	106.94m ² (※2)
林 野	1	5	6(a)
車 両	3	778	3(台)
そ の 他	8	3,253	482.38m ²

※1 建物火災のうち4件住宅火災

※2 建物火災のうち焼損面積等に表面積を含む

6 月別発生状況

区分		月別				
		1 月	2 月	3 月	4 月	5 月
件 数		0	6	3	1	3
損 害 額 (千円)		0	22,627	785	0	2,068
焼 損 状 況	建 物 床 面 積 (㎡)		542	52		
	建 物 表 面 積 (㎡)		46	14		
	林 野 (a)		6			
	車 両 (台)		1	1		1

6の2 月別発生詳細

区分 月別	火 災 件 数	火 災 種 別				焼 損 棟 数				り 災 世 帯			り 災 人 員	死 傷 者	
		建 物	林 野	車 両	そ の 他	全 焼	半 焼	部 分 焼	ぼ や	全 損	半 損	小 損		死 者	傷 者
1 月	0														
2 月	6	3	1	1	1	4		1		1		1	5		
3 月	3	2		1			1	1	1			2	4		
4 月	1				1										
5 月	3	1		1	1				1						1
6 月	2	1			1				1						
7 月	5	5				4			4	1		1	5		
8 月	2	1			1			1							1
9 月	2	1			1	1		2							
10 月	2				2										
11 月	2	2						1	1						
12 月	0														
合 計	28	16	1	3	8	9	1	6	8	2	0	4	14	0	2

6 月	7 月	8 月	9 月	10 月	11 月	12 月	合 計
2	5	2	2	2	2	0	28
1,700	5,293	93,630	25,627	0	0	0	151,730
1	245	289	10		493		1,632
			19				79
							6
							3

焼 損 面 積			損 害 額 (千円)							
建 物 (m ²)		林 野 (a)	建 物			爆 発	林 野	車 両	そ の 他	合 計
床 面 積	表 面 積		計	建 物	収 容 物					
			0							0
542	46	6	22,491	16,349	6,142		5	107	24	22,627
52	14		582	479	103			203		785
			0							0
			30		30			2,025	13	2,068
1			552	39	513				1,148	1,700
245			5,293	2,771	2,522					5,293
289			93,630	40,845	52,785					93,630
10	19		787	787					24,840	25,627
			0							0
493			0							0
			0							0
1,632	79	6	123,365	61,270	62,095	0	5	2,335	26,025	151,730

7 時間別火災発生状況

区分 時間別	火災 件 数	火災種別				焼損棟数				り災世帯			り 災 人 員	死傷者		焼損面積		
		建 物	林 野	車 両	そ の 他	全 焼	半 焼	部 分 焼	ぼ や	全 損	半 損	小 損		死 者	傷 者	建物 (m ²)		林 野 (a)
																床 面積	表面 積	
0 ~ 1	0																	
1 ~ 2	0																	
2 ~ 3	2	2							2					1				
3 ~ 4	1	1							1									
4 ~ 5	1	1				4				1			2			245		
5 ~ 6	0																	
6 ~ 7	0																	
7 ~ 8	0																	
8 ~ 9	1			1														
9 ~ 10	2	1			1				1									
10 ~ 11	3	1	1		1			1						1		289		6
11 ~ 12	5	4			1	3	1	2	1	1		3	9			563	60	
12 ~ 13	1	1				1		2								10	19	
13 ~ 14	0																	
14 ~ 15	0																	
15 ~ 16	5	2		1	2	1			1			1	3			31		
16 ~ 17	0																	
17 ~ 18	3	1			2			1								493		
18 ~ 19	1				1													
19 ~ 20	0																	
20 ~ 21	0																	
21 ~ 22	2	1		1					1							1		
22 ~ 23	1	1							1									
23 ~ 24	0																	
不明	0																	
合計	28	16	1	3	8	9	1	6	8	2	0	4	14	0	2	1,632	79	6

8 湿度別火災発生状況

区分 湿度別	火災 件 数	火災種別				焼損棟数				り災世帯			り 災 人 員	死傷者		焼損面積		
		建 物	林 野	車 両	そ の 他	全 焼	半 焼	部 分 焼	ぼ や	全 損	半 損	小 損		死 者	傷 者	建物 (m ²)		林 野 (a)
																床 面 積	表 面 積	
90~100	4	4					1	3						2	289			
80~89	3	3				4			2	1		1	5		246			
70~79	3	1			2			1										
60~69	4	1		2	1			1										
50~59	6	4			2	3	1	4				1	2		400	79		
40~49	3	1			2			1							493			
30~39	1			1														
20~29	2	1	1					1				2	4		1		6	
20未満	2	1			1	2				1			3		203			
不明	0																	
合計	28	16	1	3	8	9	1	6	8	2	0	4	14	0	2	1,632	79	6

9 風速別火災発生状況

区分 風速別	火災 件 数	火災種別				焼損棟数				り災世帯			り 災 人 員	死傷者		焼損面積		
		建 物	林 野	車 両	そ の 他	全 焼	半 焼	部 分 焼	ぼ や	全 損	半 損	小 損		死 者	傷 者	建物 (m ²)		林 野 (a)
																床 面 積	表 面 積	
10m/s以上	0																	
9m/s	0																	
8m/s	0																	
7m/s	0																	
6m/s	0																	
5m/s	1	1				1		1				1	2		308	46		
4m/s	5	3		1	1	4		2		1			3		244	19		
3m/s	9	5		1	3			2	3			2	4	1	784			
2m/s	5	2		1	2				2			1	3	1				
1m/s	3	1	1		1		1	1							51	14	6	
0m/s	5	4			1	4			3	1			2		245			
不明	0																	
合計	28	16	1	3	8	9	1	6	8	2	0	4	14	0	2	1,632	79	6

10 原因別火災発生状況

区分 原因別	火災 件数	火災種別				焼損棟数				り災世帯			り 災 人員	死傷者		焼損面積		
		建 物	林 野	車 両	そ の 他	全 焼	半 焼	部 分 焼	ぼ や	全 損	半 損	小 損		死 者	傷 者	建物 (m ²)		林 野 (a)
																床 面積	表 面積	
焚き火	7	2	1		4	2	1	1		1			3			254	14	6
たばこ	2	2							2				4			1		
放火の疑い	3	1			2				1									
こんろ	0																	
車両事故等	1			1														
火遊び	0																	
燃焼機器	1	1							1							1		
電気関係	2	2				1		2				1	2			801	46	
その他	8	7			1	6		2	4	1		1	5		1	286	19	
不明	4	1		2	1			1							1	289		
合計	28	16	1	3	8	9	1	6	8	2	0	4	14	0	2	1,632	79	6

11 曜日別火災発生状況

区分 曜日別	火災 件数	火災種別				焼損棟数				り災世帯			り 災 人員	死傷者		焼損面積		
		建 物	林 野	車 両	そ の 他	全 焼	半 焼	部 分 焼	ぼ や	全 損	半 損	小 損		死 者	傷 者	建物 (m ²)		林 野 (a)
																床 面積	表 面積	
日	6	4		1	1	1			3			1	3			31		
月	4	2			2			1	1						1	289		
火	3	2		1		1		3								503	19	
水	4	3			1	1		1	2			3	6			310	46	
木	2	2				2	1	1		1			3			254	14	
金	2		1		1													6
土	7	3		1	3	4			2	1			2		1	245		
不明	0																	
合計	28	16	1	3	8	9	1	6	8	2	0	4	14	0	2	1,632	79	6

12 地区別火災発生状況

区分 地区別	火災 件数	火災種別				焼損棟数				り災世帯			り 災 人員	死傷者		焼損面積		
		建 物	林 野	車 両	そ の 他	全 焼	半 焼	部 分 焼	ぼ や	全 損	半 損	小 損		死 者	傷 者	建物 (㎡)		林 野 (a)
																床 面積	表 面積	
第一地区	0																	
第二地区	1	1							1									
第三地区	0																	
第四地区	0																	
第五地区	3	2			1				2			2	4			1		
城北地区	0																	
南郷地区	0																	
西南郷地区	1				1													
上内田地区	1				1													
西山口地区	3	2	1					1	1					2		289	6	
東山口地区	0																	
日坂地区	0																	
東山地区	0																	
粟本地区	1	1				1										31		
葛ヶ丘地区	0																	
倉真地区	0																	
西郷地区	4	2			2	3		2		1			3			213	19	
原泉地区	0																	
原田地区	1	1				4				1			2			245		
原谷地区	2	2					1	1	1			1	3			51	14	
桜木地区	0																	
和田岡地区	1				1													
曾我地区	1			1														
千浜地区	1	1							1									
睦浜地区	2	2						1	1							493		
大坂地区	2	1			1				1							1		
土方地区	1			1														
佐東地区	0																	
中地区	0																	
大須賀第一地区	0																	
大須賀第二地区	0																	
大須賀第三地区	0																	
大淵地区	2	1			1	1		1				1	2			308	46	
高速道路	1			1														
合計	28	16	1	3	8	9	1	6	8	2	0	4	14	0	2	1,632	79	6

13 小学校区別火災発生状況

区分 小学校区別	火災 件 数	火災種別				発生原因別										
		建 物	林 野	車 両	そ の 他	焚 き 火	た ば こ	放 火 の 疑 い	こ ん ろ	車 両 事 故 等	火 遊 び	燃 焼 機 器	電 気 関 係	そ の 他	不 明	
日坂小学校区	0															
東山口小学校区	0															
西山口小学校区	3	2	1			1									1	1
上内田小学校区	1				1	1										
城北小学校区	1	1													1	
第一小学校区	1	1						1								
第二小学校区	3	2			1		1	2								
中央小学校区	1				1	1										
曾我小学校区	1			1												1
桜木小学校区	0															
和田岡小学校区	1				1	1										
原谷小学校区	2	2				1									1	
原田小学校区	1	1													1	
西郷小学校区	4	2			2	1		1							1	1
倉真小学校区	0															
千浜小学校区	1	1													1	
大坂小学校区	4	3			1	1						1	1	1		
土方小学校区	1			1												1
佐東小学校区	0															
中 小 学 校 区	0															
横須賀小学校区	0															
大淵小学校区	2	1			1								1	1		
高 速 道 路	1			1						1						
合 計	28	16	1	3	8	7	2	3	0	1	0	1	2	8	4	

救 急

1 救急概要

(令和3年11月末人口)
116,526

出 場 件 数		3,793
内 訳	中 央 消 防 署	2,891
	中 央 署	2,263
	西 分 署	628
	南 消 防 署	902
搬 送 件 数		3,219
搬 送 人 員		3,235
1日平均出場件数		10.4
1日当たり最多出場件数		21
1日当たり最高搬送人員		20
人口1万人当たり出場件数		325.51

2 月別出場件数

種別 月	火 災	自 然 災 害	水 難	交 通 事 故	労 働 災 害	運 動 競 技	一 般 負 傷	加 害	自 損 行 為	急 病	そ の 他	合 計
1 月	0	0	1	23	4	2	37	1	1	232	35	336
2 月	0	0	1	13	2	0	34	0	3	165	18	236
3 月	0	0	0	23	1	3	35	1	2	186	38	289
4 月	0	0	0	15	3	2	35	1	6	202	25	289
5 月	1	0	0	24	4	4	39	0	3	193	25	293
6 月	0	0	0	20	5	3	38	0	6	222	33	327
7 月	0	0	1	23	2	1	48	0	3	229	28	335
8 月	1	0	0	23	1	1	44	2	1	271	34	378
9 月	0	0	0	18	4	3	40	0	4	192	19	280
10 月	0	0	0	33	6	6	57	0	2	219	28	351
11 月	0	0	1	23	1	3	54	0	5	195	24	306
12 月	0	0	0	25	4	1	54	1	3	256	29	373
合 計	2	0	4	263	37	29	515	6	39	2,562	336	3,793

3 休日、平日及び時間別出場件数状況

種別 区分	火 災	自然 災害	水 難	交 通 事 故	労 働 災 害	運 動 競 技	一 般 負 傷	加 害	自 損 行 為	急 病	そ の 他				合 計	
											転 院 搬 送	医 師 搬 送	機 材 搬 送	そ の 他		
休日・祝日	0	0	2	42	4	14	109	0	5	475	38	0	0	6	695	
休日・祝日以外	2	0	2	221	33	15	406	6	34	2,087	277	0	0	15	3,098	
時間別	0~2	0	0	0	3	1	14	1	0	127	10	0	0	1	157	
	2~4	1	0	0	1	0	18	0	4	105	4	0	0	2	135	
	4~6	0	0	0	4	1	28	0	2	126	3	0	0	1	165	
	6~8	0	0	0	23	2	33	0	3	222	5	0	0	0	288	
	8~10	0	0	1	32	8	7	67	1	3	308	54	0	0	1	482
	10~12	1	0	0	29	8	6	67	0	2	298	59	0	0	0	470
	12~14	0	0	0	37	4	5	52	0	5	265	46	0	0	3	417
	14~16	0	0	3	41	8	3	60	2	4	222	35	0	0	3	381
	16~18	0	0	0	45	3	3	58	0	3	222	42	0	0	6	382
	18~20	0	0	0	29	1	2	51	0	8	275	29	0	0	0	395
	20~22	0	0	0	13	1	3	36	1	2	230	17	0	0	2	305
22~24	0	0	0	6	0	0	31	1	3	162	11	0	0	2	216	
合 計	2	0	4	263	37	29	515	6	39	2,562	315	0	0	21	3,793	

4 地区別出場件数

種別 地区名	火 災	自然 災害	水 難	交通 事故	労働 災害	運動 競技	一般 負傷	加 害	自 損行 為	急 病	そ の 他	合 計
第一地区	0	0	0	13	0	0	11	1	2	91	3	121
第二地区	0	0	0	4	0	0	17	0	0	48	4	73
第三地区	0	0	0	10	0	5	19	0	3	73	10	120
第四地区	0	0	0	3	0	0	11	0	0	25	2	41
第五地区	0	0	0	18	2	0	35	1	5	185	17	263
南郷地区	0	0	0	10	2	1	31	0	1	157	40	242
西南郷地区	0	0	0	14	5	3	20	0	2	143	151	338
上内田地区	0	0	0	9	1	0	12	0	0	57	4	83
西山口地区	2	0	0	17	3	5	28	1	4	190	12	262
東山口地区	0	0	0	6	1	0	13	0	0	80	0	100
日坂地区	0	0	0	4	1	1	7	0	0	24	0	37
東山地区	0	0	0	2	2	0	2	0	0	8	1	15
粟本地区	0	0	0	2	4	0	16	0	1	69	9	101
葛ヶ丘地区	0	0	0	0	0	1	5	0	2	28	7	43
城北地区	0	0	0	6	0	0	22	1	0	70	5	104
倉真地区	0	0	0	2	1	0	6	0	1	32	0	42
西郷地区	0	0	0	15	0	1	25	1	0	139	25	206
原泉地区	0	0	0	1	1	0	3	0	1	8	0	14
原田地区	0	0	0	1	1	0	11	0	0	20	0	33
原谷地区	0	0	0	13	0	2	15	0	0	71	1	102
桜木地区	0	0	0	14	1	1	43	0	6	206	14	285
和田岡地区	0	0	0	4	1	0	13	0	0	52	0	70
曾我地区	0	0	0	25	2	4	16	0	1	84	21	153
千浜地区	0	0	2	17	2	2	16	0	2	88	1	130
睦浜地区	0	0	0	4	2	0	7	0	1	60	1	75
大坂地区	0	0	0	6	2	0	23	0	0	83	1	115
土方地区	0	0	0	5	0	1	17	0	2	59	0	84
佐東地区	0	0	0	10	1	1	13	0	0	65	0	90
中地区	0	0	0	2	0	0	14	0	1	53	3	73
大須賀第一地区	0	0	0	3	0	0	10	0	2	36	0	51
大須賀第二地区	0	0	0	4	0	1	11	1	1	67	2	87
大須賀第三地区	0	0	0	12	1	0	10	0	0	82	0	105
大淵地区	0	0	2	5	1	0	12	0	1	103	1	125
東名高速道路	0	0	0	0	0	0	1	0	0	4	0	5
管外	0	0	0	2	0	0	0	0	0	2	1	5
合計	2	0	4	263	37	29	515	6	39	2,562	336	3,793

5 年齢別搬送人員

種別 年齢別	火 災	自然 災害	水 難	交通 事故	労働 災害	運動 競技	一般 負傷	加 害	自 損行 為	急 病	そ の 他	合 計
新 生 児	0	0	0	0	0	0	1	0	0	2	3	6
乳 幼 児	0	0	0	5	0	0	10	0	0	76	11	102
少 年	0	0	0	13	0	19	8	1	2	37	8	88
成 人	2	0	0	138	20	3	76	1	24	593	114	971
高 齢 者	0	0	0	59	9	1	313	1	1	1,506	178	2,068
合 計	2	0	0	215	29	23	408	3	27	2,214	314	3,235

新 生 児 … 生後28日以内
 乳 幼 児 … 生後29日以上満7歳未満
 少 年 … 満7歳以上18歳未満
 成 人 … 満18歳以上満65歳未満
 高 齢 者 … 満65歳以上

6 傷病程度別搬送人員

種別 傷病程度別	火 災	自然 災害	水 難	交通 事故	労働 災害	運動 競技	一般 負傷	加 害	自 損行 為	急 病	そ の 他	合 計
死 亡	0	0	0	2	0	0	1	0	4	42	0	49
重 症	0	0	0	3	0	0	9	0	2	105	14	133
中 等 症	0	0	0	32	12	5	165	0	9	987	300	1,510
軽 症	2	0	0	178	17	18	233	3	12	1,080	0	1,543
そ の 他	0	0	0	0	0	0	0	0	0	0	0	0
合 計	2	0	0	215	29	23	408	3	27	2,214	314	3,235

死 亡 … 初診時において、死亡が確認されたもの
 重 症 … 三週間以上の入院加療を必要とするもの
 中 等 症 … 入院を要するもので重症に至らないもの
 軽 症 … 入院加療を必要としないもの
 そ の 他 … 医師の診断がないもの及び搬送先がその他の場所へ搬送したもの

7 救急隊員の行った応急処置に関する調べ(1/3) (注1)

種別	応急処置 対象人数	止血	固定	人工呼吸	心マッサージ		心肺蘇生		酸素吸入	気道確保 (注2)				
					うち自動		うち自動			※1	※2	※3	※4	
急病	2,214	12	19	4	1	0	94	0	471	130	2	1	42	2
交通事故	215	4	134	1	0	0	2	0	9	3	0	0	0	0
一般負傷	408	46	74	1	1	0	8	0	31	13	0	0	2	2
上記以外	398	9	29	0	0	0	6	0	93	7	0	0	3	0
合計	3,235	71	256	6	2	0	110	0	604	153	2	1	47	4

注1 本表は、傷病者を医療機関へ搬送するまでの間に救急隊員が行った応急処置について、その処置の対象となった傷病者の数及び処置件数を記載。

注2 気道確保 ※1 経鼻エアウェイを使用して気道確保を行った件数
 ※2 喉頭鏡、鉗子等により異物除去を行った件数
 ※3 救急救命士がラリングマスク等を使用して気道確保を行った件数
 ※4 救急救命士が気管挿管処置を実施して気道確保を行った件数

救急隊員の行った応急処置に関する調べ(2/3)

種別	保温	被覆	在宅療法継続 (注3)			ショック パンツ による 血圧保持	除細動	静脈路 確保	薬剤 投与	その他 応急 処置 (注4)	
			※A	※B	※C						
急病	189	10	3	0	0	3	0	12	36	10	2,194
交通事故	10	20	0	0	0	0	0	0	0	0	212
一般負傷	24	84	0	0	0	0	0	0	3	2	406
上記以外	37	7	0	0	0	0	0	0	1	0	396
合計	260	121	3	0	0	3	0	12	40	12	3,208

注3 在宅医療継続欄 ※A 在宅中の静脈栄養管理、在宅化学療法等により点滴が施されている傷病者に対し
 応急処置等を行った件数
 ※B 気管切開気管瘻、人工肛門等の外瘻が施されている傷病者に対し応急処置を行った件数
 ※C ※A・※B以外の傷病者に対し応急処置を行った件数

注4 その他の処置: 脈拍測定・体位管理・呼吸管理・冷却等

救急隊員の行った応急処置に関する調べ(3/3)

種別	応急処置 血圧測定	心音/ 呼吸音 の聴取	血中 酸素飽 和度	心電 図	静脈路確保		血糖測定	エピペン 投与	ブドウ糖 投与	合計
					うちCPA前	うちCPA後				
急病	2,102	289	2,120	2,154	26	10	49	0	10	9,909
交通事故	211	31	213	199	0	0	0	0	0	1,049
一般負傷	398	27	401	397	0	3	3	0	0	1,919
上記以外	378	17	390	386	1	0	1	0	0	1,757
合計	3,089	364	3,124	3,136	27	13	53	0	10	14,634

8 収容所要時間

所要時間 種別	10分 未満	10分 ～ 20分	20分 ～ 30分	30分 ～ 60分	60分 ～ 120分	120分 以上	合 計
急 病	0	42	884	1,256	32	0	2,214
交通事故	0	0	75	132	8	0	215
一般負傷	0	5	154	240	9	0	408
そ の 他	0	9	159	182	47	1	398
合 計	0	56	1,272	1,810	96	1	3,235

救 助

1 事故種別出動件数

区 分	事故種別	火 災		交 通 事 故	水 難 事 故	自然災害風水害等	機 械 による事故	建 物 等 による事故	ガ ス 及 び 酸 欠 事 故	爆 発 事 故	そ の 他 の 事 故	合 計
		建 物	建 物 以 外									
	出 動 件 数			32	3		2	8			9	54
	活 動 件 数			17	2		1	7			6	33
	救 助 人 員			16	1		1	4			6	28
出 動 車 両 等	救 助 工 作 車			31	3		2	6			9	51
	消 防 ポ ン プ 自 動 車			24				6			6	36
	化 学 車			6	3		2	1			2	14
	救 急 自 動 車			42	3		2	8			9	64
	指 揮 車 ・ 査 察 車			31	4		2	4			9	50
	そ の 他			2	4							6
	計	0	0	136	17	0	8	25	0	0	35	221
活 動 車 両 等	救 助 工 作 車			13	1		1	4			5	24
	消 防 ポ ン プ 自 動 車			9				5			4	18
	化 学 車			4	2		1	1				8
	救 急 自 動 車			13			1	3			5	22
	指 揮 車 ・ 査 察 車			11	1		1	3			5	21
	そ の 他				2							2
	計	0	0	50	6	0	4	16	0	0	19	95
出 動 人 員	専 任 救 助 隊 員			74	5		7	15			22	123
	兼 任 救 助 隊 員			9	13						2	24
	消 防 隊 員			144	16		10	26			43	239
	救 急 隊 員			129	9		6	24			28	196
	消 防 団 員											0
	計	0	0	356	43	0	23	65	0	0	95	582
活 動 人 員	専 任 救 助 隊 員			28			4	10			12	54
	兼 任 救 助 隊 員			7	8							15
	消 防 隊 員			54	8		6	22			24	114
	救 急 隊 員			44			3	9			16	72
	消 防 団 員											0
	計	0	0	133	16	0	13	41	0	0	52	255

2 月別救助出動状況

事故種別 月別		火災		交通事故	水難事故	自然災害 風水害等	機械による 事故	建物等による 事故	ガス及び 酸欠事故	爆発事故	その他の 事故	合計
		建物	建物以外									
1月				3	1			1			1	6
2月											1	1
3月				3								3
4月				2				1			1	4
5月				4								4
6月				3								3
7月				2	1		1				1	5
8月				4			1	1				6
9月								1			2	3
10月				3							2	5
11月				3	1			2				6
12月				5				2			1	8
計		0	0	32	3	0	2	8	0	0	9	54

3 発生場所別出動件数

事故種別 発生場所		火災		交通事故	水難事故	自然災害 風水害等	機械による 事故	建物等による 事故	ガス及び 酸欠事故	爆発事故	その他の 事故	合計
		建物	建物以外									
屋内	住居							8			2	10
	その他の屋内											0
屋外	道路	高速道路国道										0
		その他の道路			29		1					30
	水面	内水面				2					1	3
		外水面				1					1	2
山岳										1	1	
その他の屋外			3			1				4	8	
地下												0
その他												0
計		0	0	32	3	0	2	8	0	0	9	54

(内水面 河川・湖沼・池・プール等内陸における水上または水中をいう。)

4 発生場所別活動件数

発生場所		事故種別		火災	交通事故	水難事故	自然災害風水害等	機械による事故	建物等による事故	ガス及び酸欠事故	爆発事故	その他の事故	合計
		建物	建物以外										
屋内	住居								7			1	8
	その他の屋内												0
屋	道路	高速道路国道											0
		その他の道路			17								17
外	水面	内水面				2						1	3
		外水面											0
外	山岳												0
	その他の屋外							1				4	5
地	下												0
その他													0
計		0	0	17	2	0	1	7	0	0	0	6	33

5 発生場所別救助人員

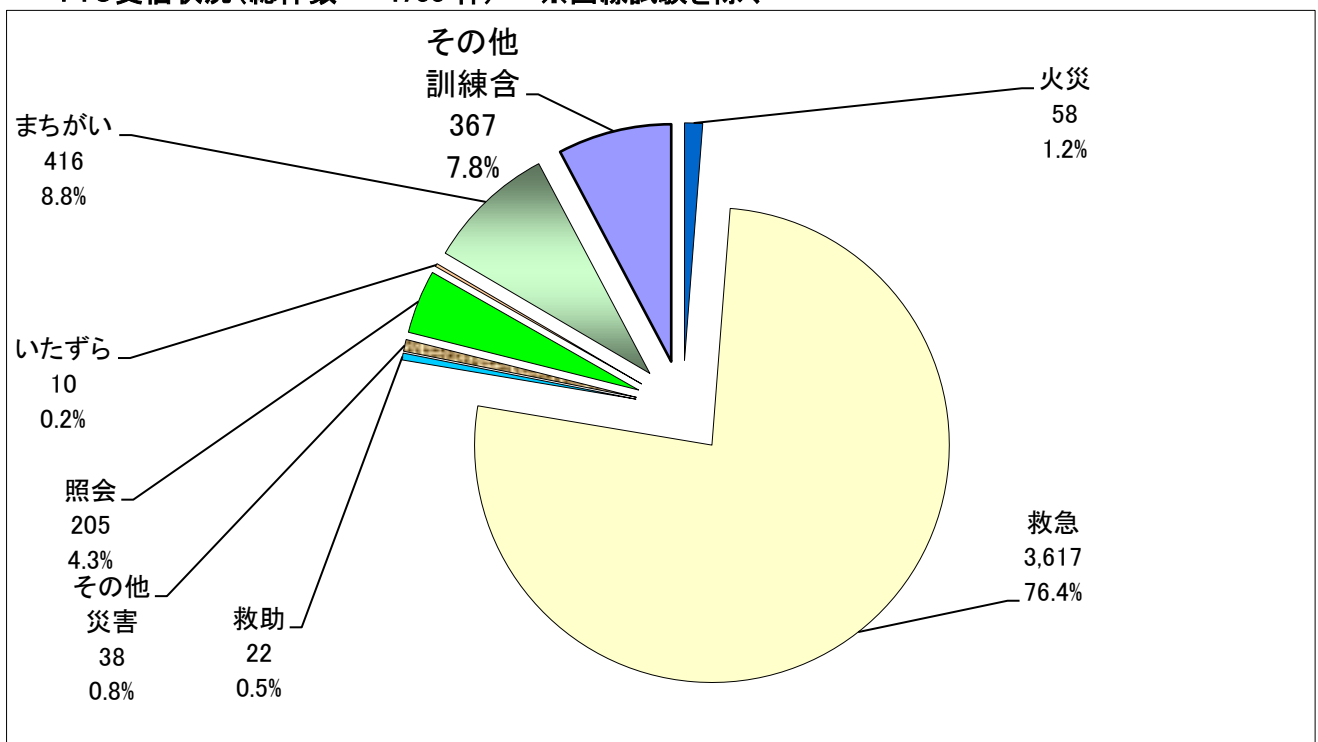
発生場所		事故種別		火災	交通事故	水難事故	自然災害風水害等	機械による事故	建物等による事故	ガス及び酸欠事故	爆発事故	その他の事故	合計
		建物	建物以外										
屋内	住居								4			1	5
	その他の屋内												0
屋	道路	高速道路国道											0
		その他の道路			16								16
外	水面	内水面				1						1	2
		外水面											0
外	山岳												0
	その他の屋外							1				4	5
地	下												0
その他													0
計		0	0	16	1	0	1	4	0	0	0	6	28

通 信

1 月別119番受信状況

種別 月別	緊急入電					緊急以外の入電					NTT等 試験	合 計
	火災	救急	救助	その他 災害	小計	照会	いたずら	まちがい	その他 訓練含	小計		
1 月	2	314	2	9	327	11	0	35	19	65	16	408
2 月	19	232	0	1	252	12	1	33	27	73	27	352
3 月	3	280	2	6	291	13	0	38	41	92	48	431
4 月	0	284	1	0	285	12	2	28	10	52	33	370
5 月	3	273	2	2	280	12	2	43	22	79	13	372
6 月	1	313	2	1	317	17	1	35	26	79	12	408
7 月	3	302	2	4	311	26	0	38	22	86	17	414
8 月	1	364	3	7	375	21	0	52	16	89	36	500
9 月	13	269	2	1	285	21	0	31	28	80	21	386
10 月	6	339	3	2	350	29	1	31	28	89	34	473
11 月	7	287	2	2	298	16	2	28	77	123	17	438
12 月	0	360	1	3	364	15	1	24	51	91	12	467
合 計	58	3,617	22	38	3,735	205	10	416	367	998	286	5,019
比率 %	1.2	76.4	0.5	0.8	78.9	4.3	0.2	8.8	7.8	21.1		

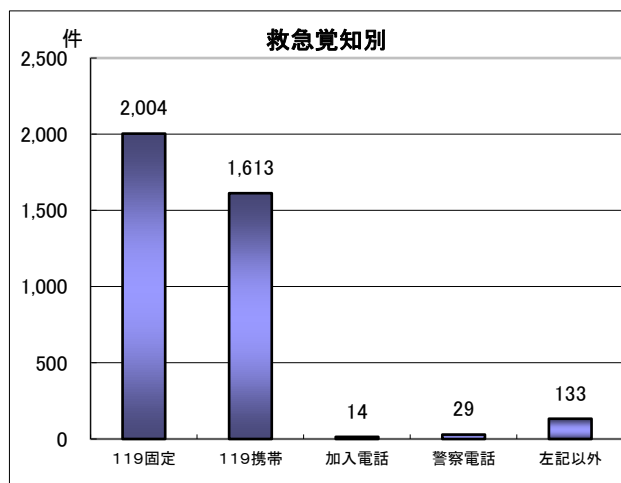
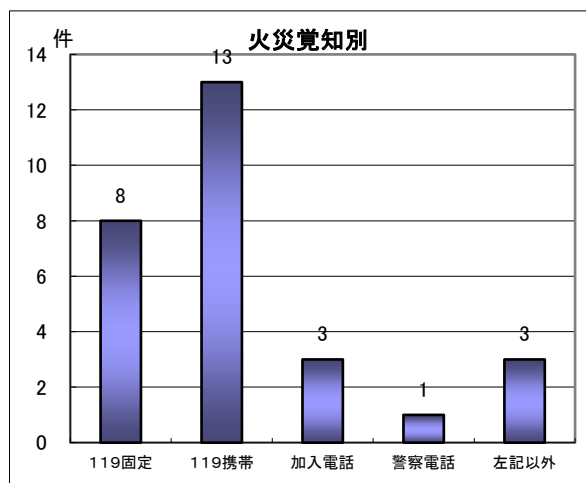
119受信状況(総件数 4733 件) ※回線試験を除く



2 災害別覚知方法

災害別	119通報		加入電話	警察電話	専用線	駆付通報	消防無線	救急無線	その他	合計
	固定電話	携帯電話								
火災	8	13	3	1	1	0	0	0	2	28
救急	2,004	1,613	14	29	106	19	4	1	3	3,793
救助	9	32	1	3	6	0	0	0	3	54
その他の災害	167	175	37	14	16	0	0	0	5	414
合計	2,188	1,833	55	47	129	19	4	1	13	4,289

※固定電話にはIP電話を含む。
 ※その他には火災事後聞知を含む。



災害全体覚知別(総件数 4289 件)

