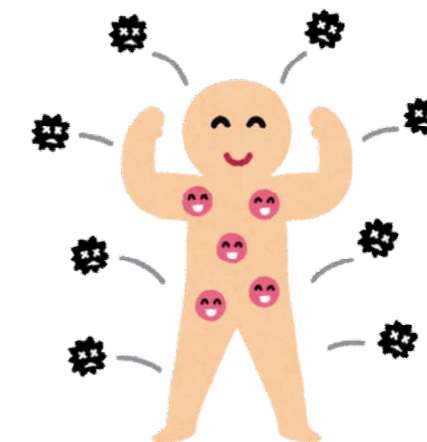




ふくしあ



掛川市地域健康医療支援センター



物忘れがひどくなってきた
認知症になった時、
生活や財産管理が心配…



退院後自宅療養したいけど、
どうしたらよい？



からだのこと、健康に
ついて相談したいな
健康診断結果の相談
できるかな？



サロンや居場所について
知りたいな



～住み慣れた地域で安心して暮らすために～

健康講座の講師を探している
どこに依頼すればよい？



子育てのことで
相談したいな



ひとり暮らしの親が心配
どこか入れる施設はある？



介護サービスを使いたいけれど、
どんな手続きをするの？



仕事がなくなり…
お金もなくなり…
これからどうしたらいいの…



足腰が弱ってきた親が使う車いすを
借りたい。どこに相談すればよい？

お気軽にご相談ください

電話・来所・訪問などご希望の相談方法で対応させていただきます。