



地震

第4次地震被害想定

県第4次地震被害想定

静岡県第4次地震被害想定 <http://www.pref.shizuoka.jp/bousai/4higaisoutei/>

静岡県は、過去の地震・津波災害の教訓や蓄積された科学的知見を生かし、レベル1の地震と、レベル2の巨大地震による被害をあらかじめ想定した、第4次地震被害想定を公表しました。市では、最大規模のレベル2に対応した防災・減災対策に取り組んでいます。

項目	想定する地震	発生の頻度	地震の規模
レベル1	東海・東南海・南海の三連動及び単独で発生する地震	比較的高い (約100~150年に一度)	マグニチュード 8.0~8.7
レベル2	南海トラフで発生する巨大地震	極めて低い	マグニチュード 9.0程度

この南海トラフ巨大地震の想定では、市内の震度は7、最大津波高は、13メートルに達し、死者は建物倒壊で600人、津波で100人、火災で100人、合計で800人となっています。

下の図は、南海トラフ巨大地震が発生したときに想定される「震度分布図」と「液状化危険度分布図」です。

人的被害 (最大死者数) 建物被害 (全壊・焼失棟数と割合)

人的被害	建物倒壊	家具の転倒など	津波	山・崖崩れ	火災
約800人	約600人	約60人	約100人	約10人	約100人

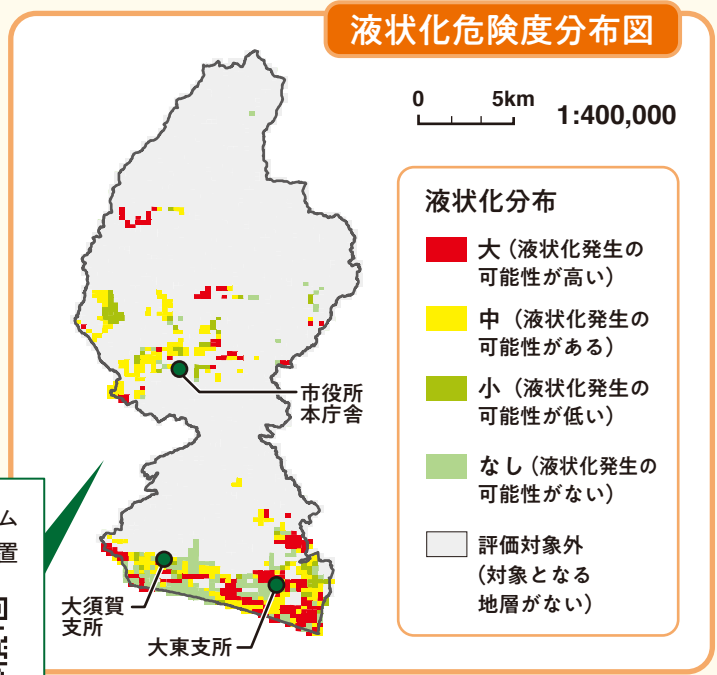
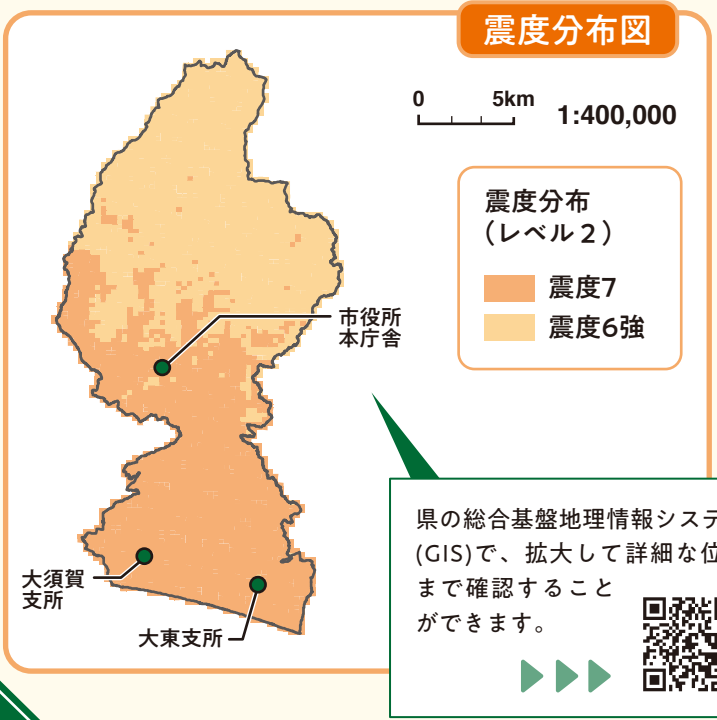
全壊・焼失棟数					
建物被害	揺れ	人口造成地	津波	山・崖崩れ	火災
約21,000棟	約17,000棟	約2,000棟	約30棟	約80棟	約2,100棟
39.1%	31.7%	3.7%	0.06%	0.1%	3.9%

想定される最大津波被害

掛川市沿岸の最大津波高は13mと想定されています。津波浸水面積は、5.5km²で、浸水域は、概ね国道150号より南と菊川流域が想定されています。

最短到達時間	50cm	1m	3m	5m	10m	20m	最大津波
	約4分	約5分	約8分	約19分	約20分	-	約20分

浸水面積	1cm以上	1m以上	2m以上	5m以上	10m以上
	約5.5km ²	約3.2km ²	約1.6km ²	約0.6km ²	約0.1km ²

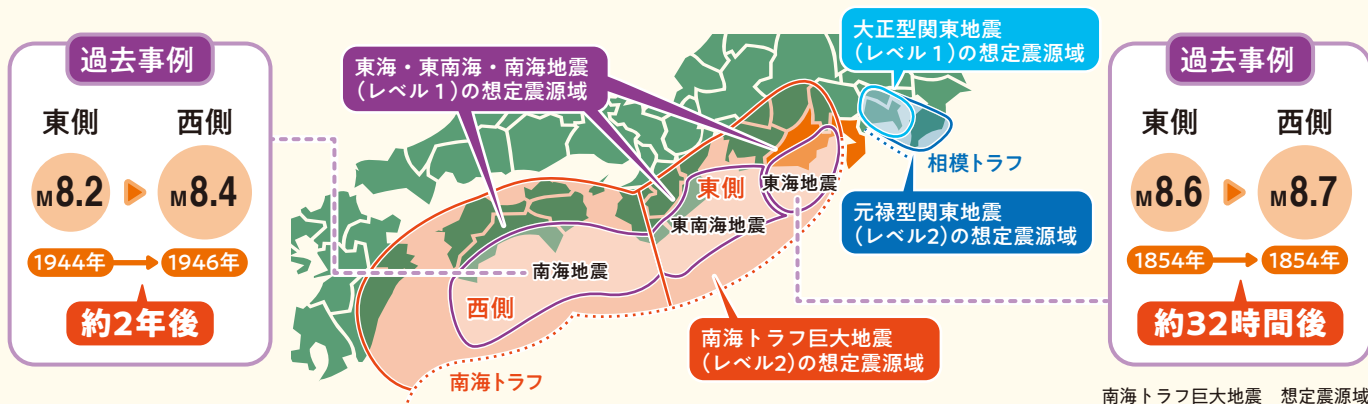


● 南海トラフ巨大地震に備える ●

南海トラフ地震臨時情報

南海トラフ巨大地震が発生すると、関東から四国・九州にかけて広い範囲で災害がおこるおそれがあります。市でも、津波や大規模な土砂崩れがおこる可能性があります。

また、過去の事例から南海トラフでおこる地震は一度では終わらず、時間差で発生する可能性があります。



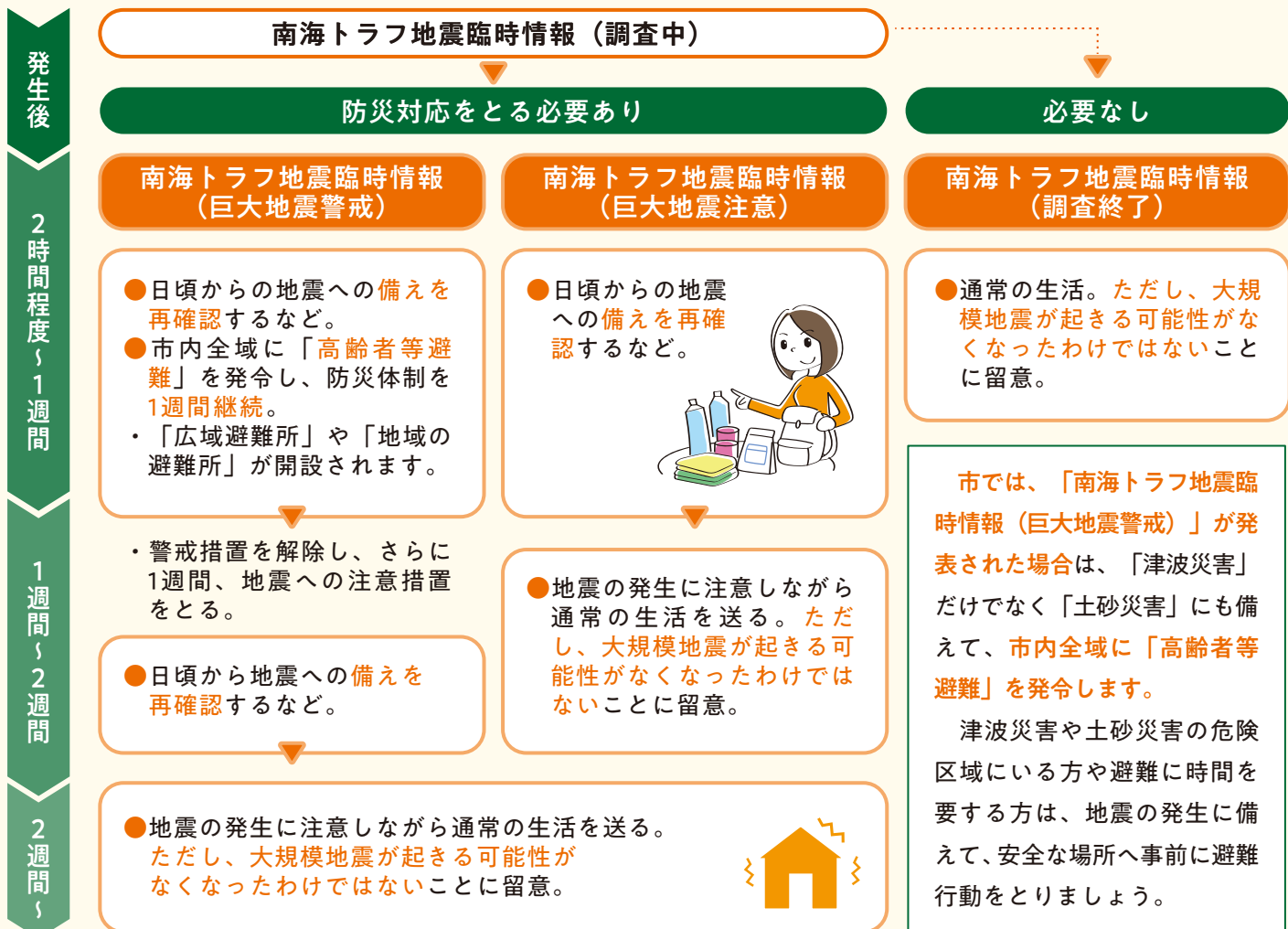
南海トラフ巨大地震 想定震源域

● 南海トラフ地震臨時情報 ●

南海トラフ巨大地震が発生する可能性が高まった場合には、気象庁より「南海トラフ地震臨時情報」が発表されます。

突然発生する地震への備え（非常持出品、避難先などの再確認）を最優先に心がけましょう。

南海トラフ地震臨時情報発表後の防災対応の流れ



市では、「南海トラフ地震臨時情報（巨大地震警戒）」が発表された場合は、「津波災害」だけでなく「土砂災害」にも備えて、市内全域に「高齢者等避難」を発令します。

津波災害や土砂災害の危険区域にいる方や避難に時間を要する方は、地震の発生に備えて、安全な場所へ事前に避難行動をとりましょう。