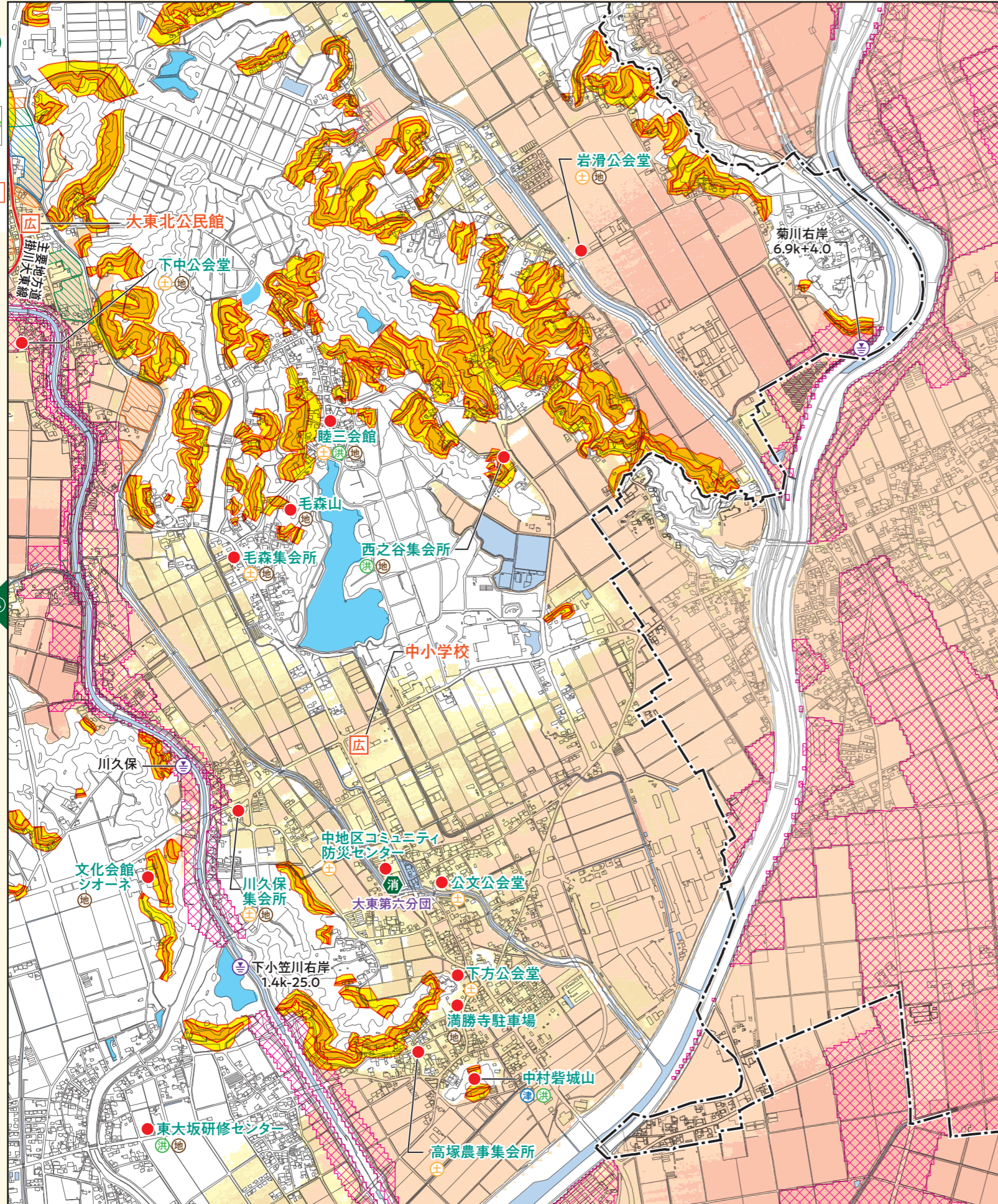
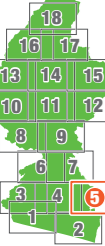


- 広域避難所
- 救護所
- 福祉避難所
- 指定緊急避難場所
- 地震時
- 津波時
- 水位計
- 市役所・支所
- 消防署・消防団・消防活動拠点
- 災害拠点病院
- 自衛隊活動拠点
- 物 広域物資拠点・緊急物資集積所
- ホ ボランティア活動拠点
- 警 警察活動拠点
- H 防災拠点ヘリポート・防災ヘリポート
- 緊急輸送路
- 1次緊急輸送路
- 2次緊急輸送路
- 3次緊急輸送路

- 外水氾濫 5m~10m未満 3m~5m未満 1m~3m未満 0.5m~1m未満 0.3m~0.5m未満 0.3m未満
- ため池
- 家屋流失のおそれがある区域
- 内水氾濫 1m~2m未満 0.5m~1m未満 0.2m~0.5m未満
- 洪水実績
- 土砂災害
- 特別警戒区域
- 急傾斜地の崩壊
- 土石流
- 警戒区域
- 急傾斜地の崩壊
- 土石流
- 地すべり

図郭割



洪水ハザードマップ作成条件

外水氾濫	太田川水系	原野谷川、逆川 馬込沢川、垂木川、家代川、西山沢川、東山沢川、倉真川、初馬川、掛川滝ノ谷川、掛川戸沢川、神代地川、海老名川、西之谷川	太田川流域の24時間総雨量629.5mm 太田川流域の24時間総雨量629mm
	菊川水系	菊川、牛淵川、下小笠川、谷本川、畑ヶ谷川、亀惣川、佐束川、小貫川、上小笠川、栗原川、五右衛門川	菊川流域の12時間総雨量598mm 下小笠川流域の12時間雨量141mm
	弁財天川水系	弁財天川、西大谷川、小川、下紙川、坊主淵川	弁財天川流域の24時間総雨量800mm
	東大谷川水系	東大谷川、深田川	東大谷川流域の24時間総雨量836mm
	竜今寺川水系	竜今寺川	竜今寺川流域の24時間総雨量836mm
内水氾濫	東大谷川・竜今寺川流域 亀惣川流域 下俣第1水路、下俣第2水路、新知川、置田川、上張水路	流入先河川が満水の状態に、流入水路の計画規模である7年に1回の降雨による流入を想定	

※「掛川市防災ガイドブック」は、上記河川の浸水想定区域を表示したものです。上記以外の河川の影響は考慮していないため、掛川市外については、それぞれの市町で発行されているハザードマップなどをご確認ください。