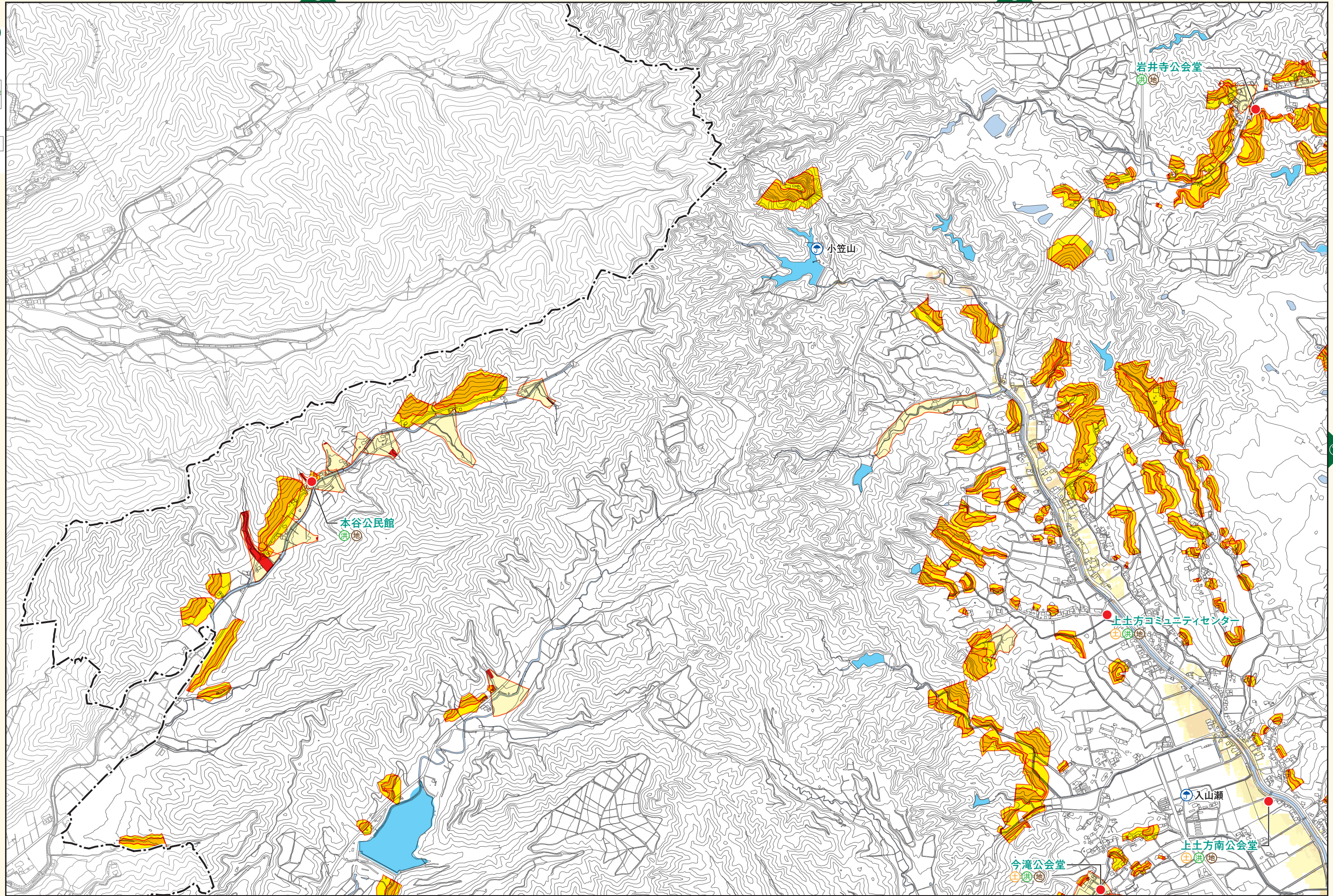


- 広域避難所
- 指定緊急避難場所
- 市役所・支所
- 物 広域物資拠点・緊急物資集積所
- 緊急輸送路
- 救護所
- 地震時
- 消防署・消防団・消防活動拠点
- ボランティア活動拠点
- 1次緊急輸送路
- 福祉避難所
- 津波時
- 災害拠点病院
- 警察活動拠点
- 2次緊急輸送路
- 水位計
- 降水量計
- 自衛隊活動拠点
- H 防災拠点ヘリポート・防災ヘリポート
- 3次緊急輸送路

- 外水氾濫 5m~10m未満 3m~5m未満 1m~3m未満 0.5m~1m未満 0.3m~0.5m未満 0.3m未満
- 家屋流失のおそれがある区域
- 内水氾濫 1m~2m未満 0.5m~1m未満 0.2m~0.5m未満
- 土砂災害
- 特別警戒区域
- 急傾斜地の崩壊
- 土石流
- ため池
- 浸水実績
- 警戒区域
- 急傾斜地の崩壊
- 土石流
- 地すべり

図郭割



「測量法に基づく国土地理院長承認（使用）R4JHs 285」

0 250 500 1,000m 1:15,000

この地図は、袋井市長の承認を得て同市所管の公共測量成果を使用したものである。（袋都計第194号）
 ※他市町部分の浸水想定は他市町作成のハザードマップとは異なる場合がある。