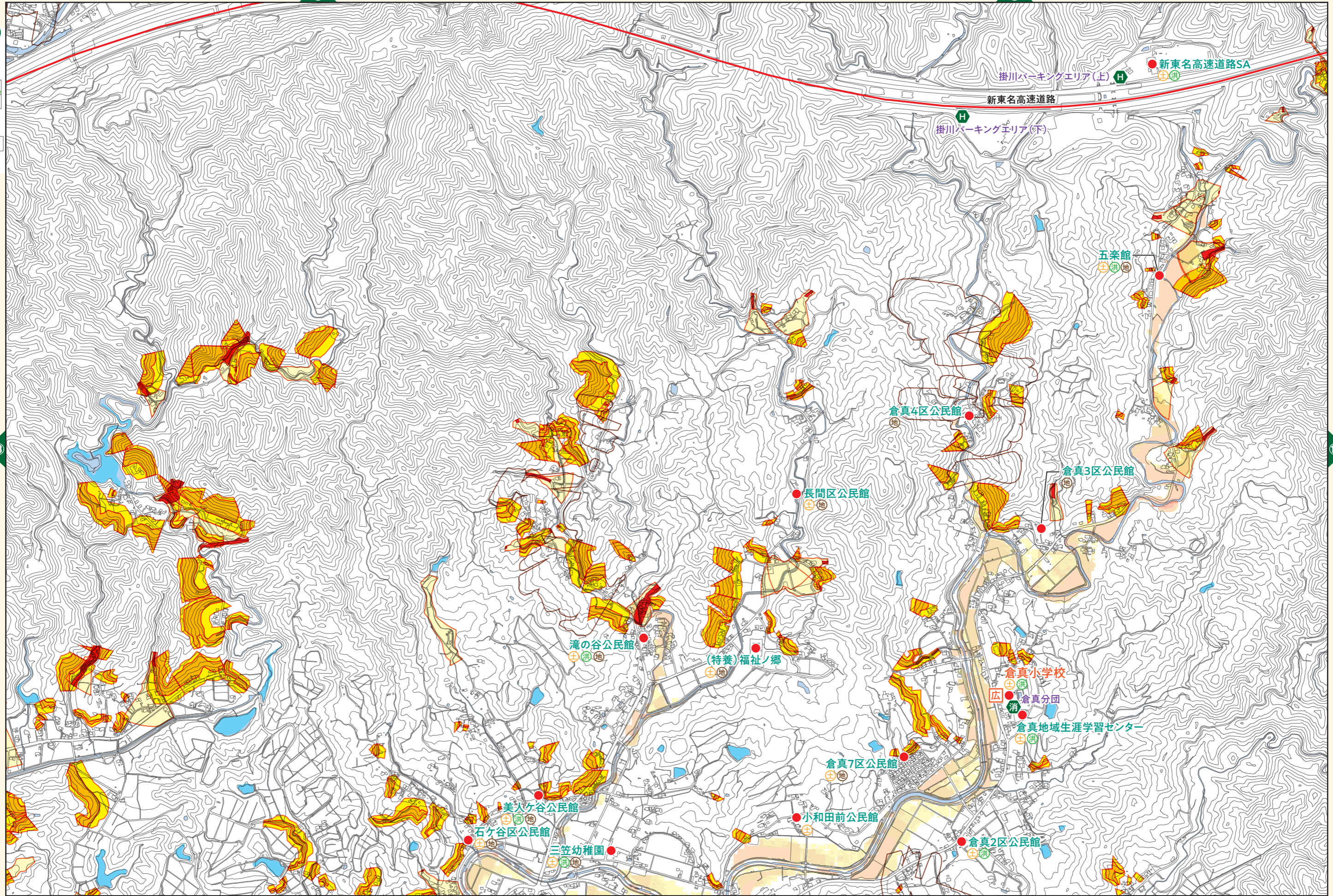


- 広域避難所
- 指定緊急避難場所
- 市役所・支所
- 物 広域物資拠点・緊急物資集積所
- 緊急輸送路
- 救護所
- 地震時 水害時
- 消防署・消防団・消防活動拠点
- ボランティア活動拠点
- 1次緊急輸送路
- 福祉避難所
- 津波時 土砂災害時
- 災害拠点病院
- 警察活動拠点 復 災害復旧活動拠点
- 2次緊急輸送路
- 水位計 降水量計
- 自衛隊活動拠点
- H 防災拠点ヘリポート・防災ヘリポート
- 3次緊急輸送路

- 外水氾濫 5m~10m未満 3m~5m未満 1m~3m未満 0.5m~1m未満 0.3m~0.5m未満 0.3m未満 ため池
- 家屋流失のおそれがある区域 内水氾濫 1m~2m未満 0.5m~1m未満 0.2m~0.5m未満 浸水実績
- 土砂災害 特別警戒区域 急傾斜地の崩壊 土石流 警戒区域 急傾斜地の崩壊 土石流 地すべり



「測量法に基づく国土地理院長承認（使用）R4JHs 285」

0 250 500 1,000m 1:15,000