

- 広 広域避難所
- 救 救護所
- 福 福祉避難所

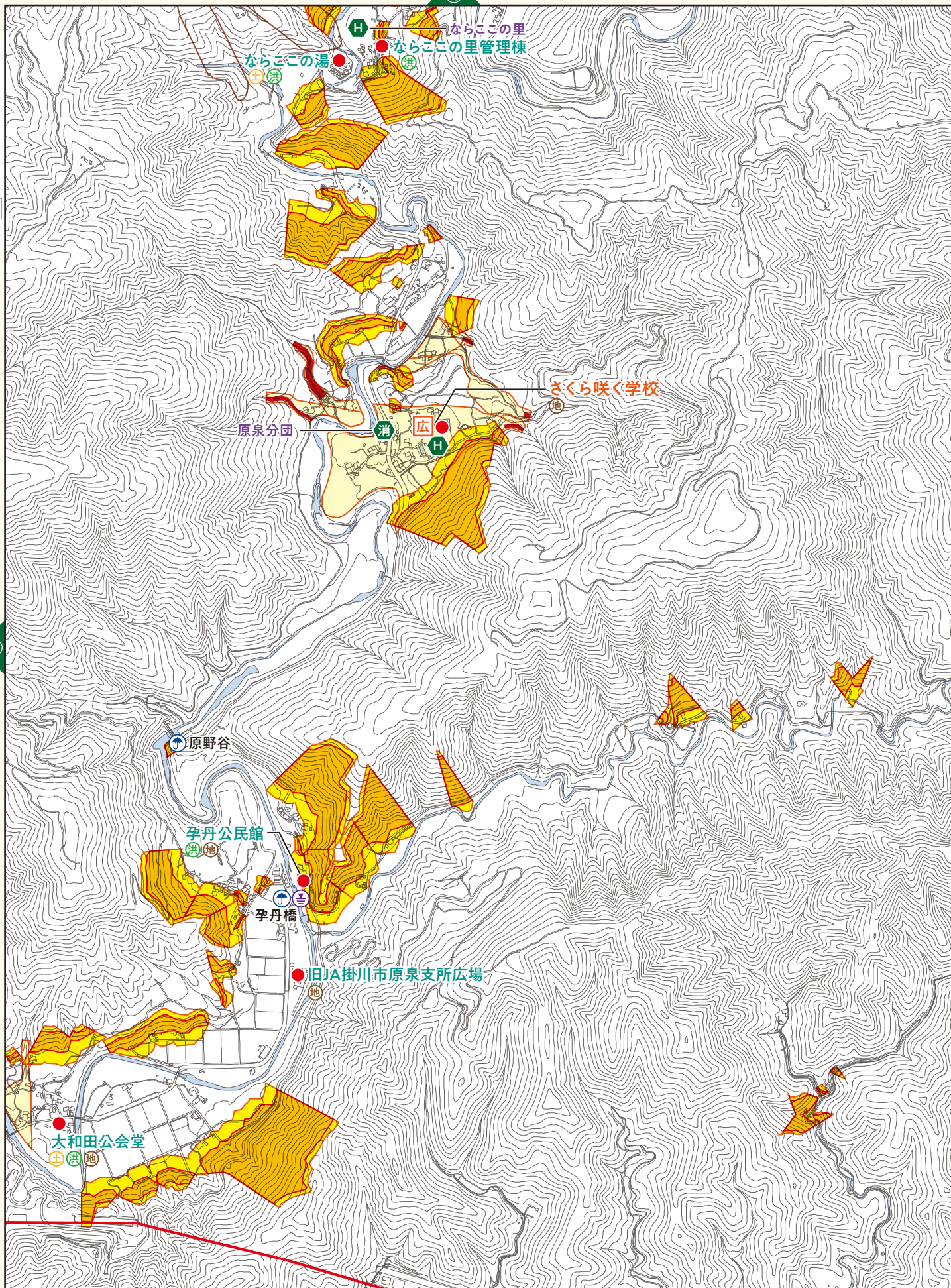
- 指定緊急避難場所
- 地震時 水 水害時
- 津波時 土 土砂災害時
- 水位計 ↑ 降水量計

- 市役所・支所
- 消防署・消防団・消防活動拠点
- 災害拠点病院
- 自衛隊活動拠点

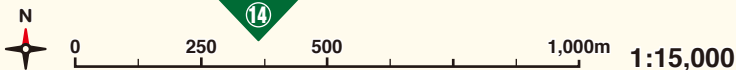
- 広域物資拠点・緊急物資集積所
- ボランティア活動拠点
- 警察活動拠点
- 防災拠点ヘリポート・防災ヘリポート
- 復 災 災害復旧活動拠点

- 緊急輸送路**
- 1次緊急輸送路
 - 2次緊急輸送路
 - 3次緊急輸送路

図郭割



〔測量法に基づく国土地理院長承認 (使用) R 4JHs 285〕



外水氾濫 5m~10m未満 3m~5m未満 1m~3m未満 0.5m~1m未満 0.3m~0.5m未満 0.3m未満 **ため池**
家屋流失のおそれがある区域 内水氾濫 1m~2m未満 0.5m~1m未満 0.2m~0.5m未満 **浸水実績**
土砂災害 **特別警戒区域** 急傾斜地の崩壊 土石流 **警戒区域** 急傾斜地の崩壊 土石流 地すべり

