



発熱等の症状が出たとき

かかりつけ医のある人

かかりつけ医のない人

かかりつけ医に電話

発熱等受診相談センターに電話

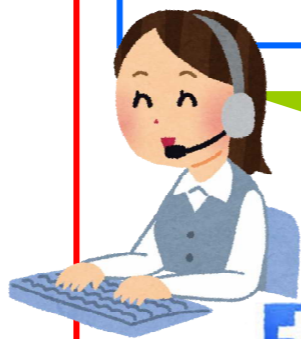
県ホームページでお近くの**発熱等診療医療機関**を確認

発熱等診療医療機関を受診

お近くの**発熱等診療医療機関**を紹介



- ・かかりつけ医が**発熱等診療医療機関**の場合
- ・かかりつけ医が**発熱等診療医療機関**を紹介する場合（受診前に**必ず電話**）



発熱等診療医療機関を受診
（受診前に**必ず電話**）