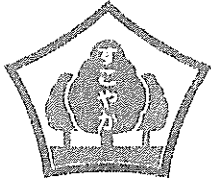


幼保連携型認定こども園

令和4年度版

掛川市立すこやかこども園要覧

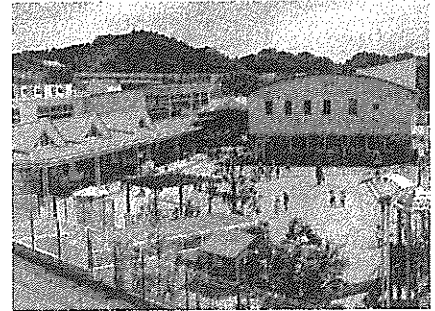


〒436-0086

住所 掛川市宮脇二丁目6番地の1

TEL 0537-62-6110

FAX 0537-23-8831



<園のあゆみ>

平成15年4月	平本幼稚園、西山口幼稚園、東保育園の3園を再編し、幼保園として開園
	定員：幼稚園部 140人 保育園部 140人 計280人
平成17年4月	定員：幼稚園部20人増の160人 保育園部 140人 計300人
平成25年4月	子育て支援センター広場を保育室に改修
	定員：幼稚園部 160人 保育園部 20人増の160人 計320人
平成28年4月	幼稚園部 預かり保育開始
平成29年4月	幼保連携型認定こども園に移行
	定員：1号認定児 154人 2・3号認定児 160人 計314人

園目標 笑顔 やる気 思いやり

重点目標 思いを伝え合いながら友達と遊びを楽しむ子

<目指す姿と具体策>

☆一人一人が自信をもって生活できる子を育てます

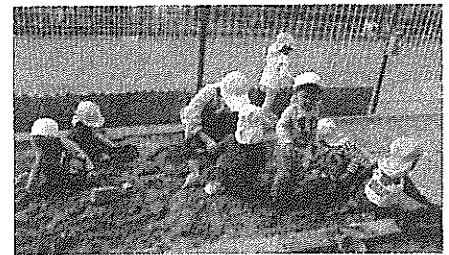
- ・自分の思いを表現できるように思いを受け止め、一人一人の心に響く言葉掛けの工夫をします。
- ・「やってみよう」という意欲につながる環境や援助の工夫をします。
- ・自分で考えて行動しようとするための援助の工夫をします。

☆友達と伝え合う楽しさを感じる子を育てます

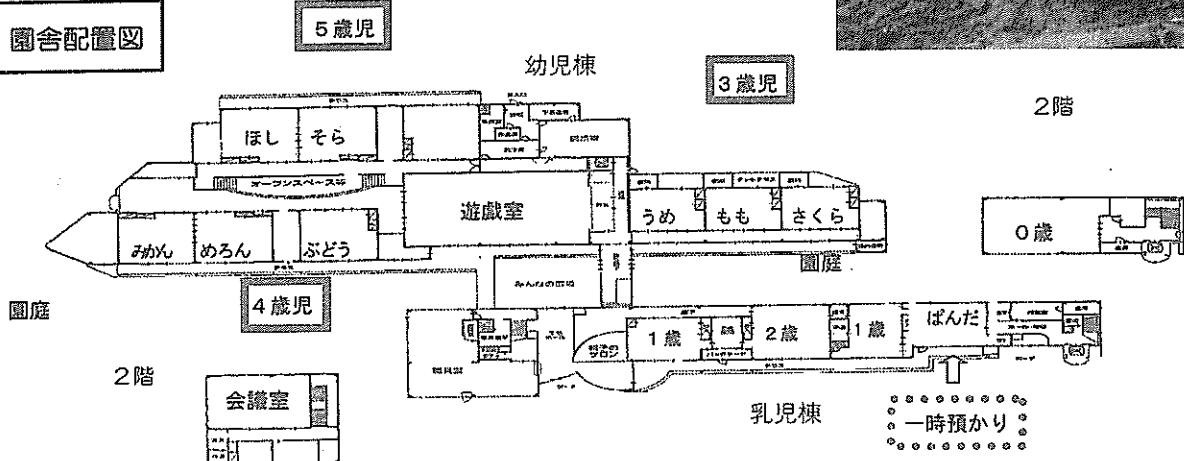
- ・自分の思いを表現できるような環境や援助の工夫をします。
- ・「友達と一緒にいいな」と感じられる生活や遊びの工夫をします。
- ・思いを伝え、聞いたり認め合ったりすることができる場や援助の工夫をします。
- ・異年齢児と関わり合う場や内容の工夫をします。

☆家庭と連携を大切にします

- ・保護者と共に子どもの育ちを認め合う連携の工夫をします。
- ・自園の給食を生かし、食への興味、関心を育てます。
- ・子どもの育ちを共に喜び合える保育の見える化の工夫をします。



園舎配置図



【学級編成と職員数】

R4. 5. 1現在

	組名	1号認定	2号認定	3号認定	園児数	学年計		全体計
5歳児	ほし	11	17		28	55	169	233
	そら	12	15		27			
4歳児	みかん	11	10		21	62		
	めろん	10	11		21			
	ぶどう	9	11		20			
3歳児	うめ	7	11		18	52		
	もも	7	10		17			
	さくら	6	11		17			
2歳児	うさぎ			27	27	64		
1歳児	こあら			14	28			
	りす			14				
0歳児	ひよこ			9	9			
		73	96	64	233			

【職員構成】

- 園長 1人
- 副園長 1人
- (支援センター長兼務)
- 幼児教育士 55人
- 調理担当 6人
- 看護師 1人
- 事務員 1人



年間行事

1学期

- 入園・進級式(3歳児)
- 始業式(4.5歳児)
- 引き渡し訓練
- 参観会(3~5歳児)
- プール開き
- 七夕の会
- PTA夏祭り

2学期

- プール納め
- 運動会(3~5歳児)
- 園外保育
- 交通安全教室
- 発表会(3~5歳児)
- クリスマス会
- 乳児参観会

3学期

- 新年を祝う会(5歳児)
- 豆まきの会
- ひな祭りの会
- お別れ会
- 3~5歳児参観懇談会
- 修了式(3.4歳児)
- 卒園式

毎月の行事

- 誕生会
- 避難訓練
- 身体計測



日課表

時間	7:00	8:30	11:30	13:40~14:00	15:00	16:30	17:00	18:00	19:00
1号認定				降園		預かり 降園			
2・3号認定	短時間 標準時間	登園 早番保育	遊び・活動 給食	0~3歳児 午睡	おやつ	降園	遅番保育	降園	延長保育 降園

保育事業

- ・1号認定児預かり保育 保育終了後~17:00 / 長期休業中 8:30~17:00
- ・2・3号認定児 長時間保育 早番(7:00~8:30) 遅番(16:30~18:00)
延長保育 18:00~19:00
- ・一時預かり 対象児...市内在住の生後6か月~就学前の乳幼児 ※現在休止中
利用期間...月~金 8:30~16:30 1か月通算14日以内
- ・支援センター 市内在住の乳幼児をもつ保護者に対し、子育て相談を通して育児支援を行う