

# 平成28年 かけがわ市政 10大ニュース

平成28年12月20日  
掛川市

ヤマハリゾートつま恋、年内営業終了を発表(9/2) 市は緊急記者会見を行い(9/2)、市議会議長と市長の連名による文書で、「経営形態の継承」「分割譲渡しないこと」「つま恋の名前を残すこと」を申し入れ(9/23)

市民栄誉賞創設 山本篤選手(リオ・パラ五輪で銀・銅メダル獲得)と大角幸枝さん(人間国宝)に市民栄誉賞授与(11/7、19)

協働のまちづくり開花の年 市内全地区の31地区まちづくり協議会が活動開始(4/1)、企業や市民活動団体等との協働も進む

大規模災害を想定した消防本部・中央消防署新庁舎が完成 落成式(3/24)、内覧会に2,000人が来場(3/26)

第2次掛川市総合計画スタート(4/1)、3つの日本一「教育・文化」「健康・子育て」「環境」

経済、文化、観光、スポーツの交流促進 イタリア・ペーザロ市と姉妹都市提携調印式(9/20)

茶エンナーレ本格始動、文化事業続々 茶エンナーレシンポジウムでシンボルロゴ発表(2/12)・第1回セッション(8/11)・第2回セッション(10/23)、市役所がアート空間に「赤堀マサシ展(6/20～7/22)・資生堂アートハウス収蔵品展(10/3～)」、GAW展Part in 東海道日坂宿(7/23～8/27)、人間国宝の室瀬さん・大角さんによる伝統工芸体験教室開催(9/10、10/29)、ニトリ小樽芸術村ステンドグラス美術館と掛川市ステンドグラス美術館との連携協力に関する協定締結式(11/8)

子育て支援策進む 県内初の公私連携型保育所「すずかけっこ保育園」、認定こども園4園開園で待機児童ゼロ達成(4/1)、「掛川あそび保育園」(8/2)・子育てセンター「とものもり」(8/31)建設開始、事業所内保育園開園「クオリテックファーマ内(4/5)・資生堂内来年秋、大東・大須賀区域の認定こども園化5園再編案提言 推進委員会(8/5)

基本計画策定から25年 掛川駅前東街区市街地再開発施設整備完了、マンション棟竣工式(9/2)、マンション棟の店舗が開店し、グランドオープン記念式典(10/29)

死亡者ゼロのまちづくりへ 掛川市国土強靱化地域計画策定(2/1)、熊本地震へ8人の支援職員派遣(4/25～7/17)、静岡県・掛川市総合防災訓練が18年ぶりに市内で開催され、約4万人が参加(9/4)

- 11 中東遠総合医療センターの医療水準の高さと診療実績が認められる (公財)日本医療機能評価機構による「病院機能評価」に認定(3/4)、DPC機能評価係数が 群病院の内県内1位(全国1,446病院中20位)(4/1)、県知事が「地域医療支援病院」に承認(8/15)
- 12 子どもたちの未来のために 教育大綱かけがわ策定(3/30)、全国学力・学習状況調査結果を発表、全教科で全国、県の平均を上回る(10/5)
- 13 茶業振興計画・海外戦略スタート 第70回全国茶品評会深蒸し煎茶の部で産地賞奪還 2年ぶり19回目の産地賞及び山東茶業組合が農林水産大臣賞(8/26)、伊勢神宮に深蒸し掛川茶を初奉納(10/16)
- 14 障がい者の就労進む 掛川市障がいのある人の「働きたい」をかなえる条例施行(4/1)、障がい者新規就労500人サポート事業500人就業達成(8月)、A型事業所アトリエ(3/12)・B型事業所ペンタス(4/12)開設、資生堂市内初の特例子会社を設立(10/1)
- 15 広島市平和記念式典へ初めて中学生を派遣(8/6)、平和祈念式で市民に報告(8/15)
- 16 海外防災林強化事業「掛川モデル」の整備進む 掛川モデル基本計画策定(2月)、市民協働による希望の森づくり「潮騒の杜」植樹祭(6/11)約900人が参加して3,150本を植樹
- 17 将来のまちづくりや教育環境などを議論 中学生議員による初の「かけがわ子ども議会」開催(8/23)
- 18 市の資産有効活用進む 森林果樹公園に体験型菓子工房「アトリエ」がオープン(3/12)、さんりーなにカフェの建設決定(11/18)
- 19 参議院議員通常選挙で初の18歳選挙権(7/10)
- 20 都市計画道路整備進む 掛川駅南橋線高御所工区供用開始(3/30)、都市計画道路葛川下俣線全線開通(7/5)

掛川市健康医療基本条例が市議会特別委員会の発議で制定、施行(4/1)、掛川市健康医療シンポジウム開催(9/9)

「かけがわ教育の日」第10回記念大会開催(11/19) ノーベル賞受賞の天野浩教授が基調講演

ラグビーW杯2019及び2020東京オリンピック・パラリンピック「掛川市おもてなし委員会」設立(1/29)

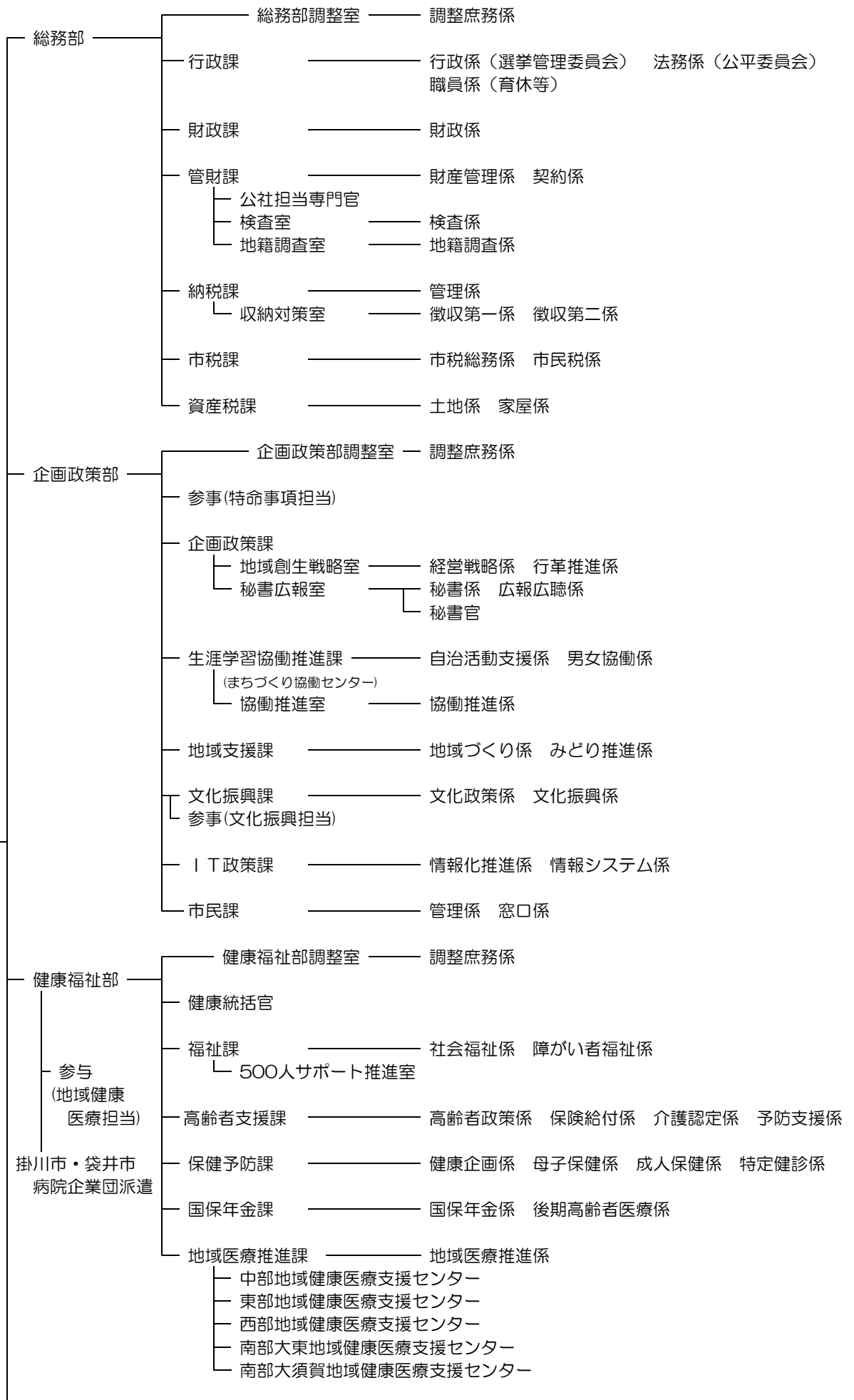
保育園・幼稚園義務教育化も含めた乳幼児教育を研究する「かけがわ乳幼児教育未来学会」設立予定(12/23)

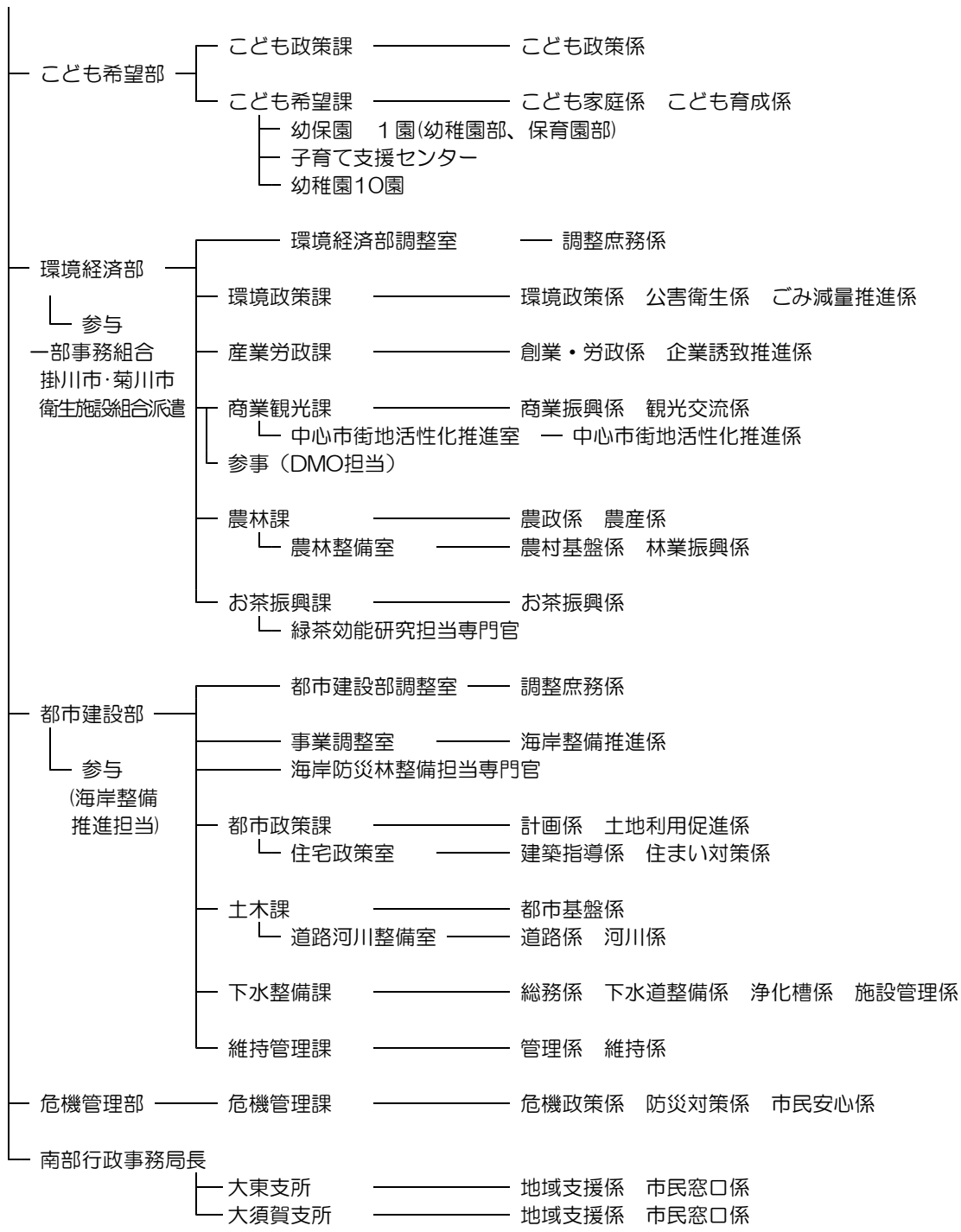
かけがわ生涯ワーキングシステムの構築へ 中東遠タスクフォースセンター開所(4/1)

【その他】 大島司さんをふるさと親善大使に委嘱、地元で初の原画展開催(1/5～2/14)、松ヶ岡、市有形文化財に指定(2/22)、かけがわ「生涯お達人市民」推進プロジェクト始動(4月)、はばたけ未来の吉岡彌生賞を創設(4月)、中央図書館開館15周年記念式典(6/1)、大須賀図書館開館25周年記念式典(7/16)、県内最大クラスのメガソーラー施設「大淵・沖之須特別高圧太陽光発電所」起工式(9/6)、八坂神社祇園祭(大東区域、中地区)で60年ぶりに山車に人形(10/1,2)、かけがわポップカルチャーサミット開催(10/22)、松本亀次郎生誕150周年国際シンポジウム開催(11/20)、「さくら咲く学校」(原東地区)にドローンの操縦士を養成する「ドローンスクールジャパン静岡掛川校」が開校(11/29)。

# 平成28年度 掛川市行政組織機構図

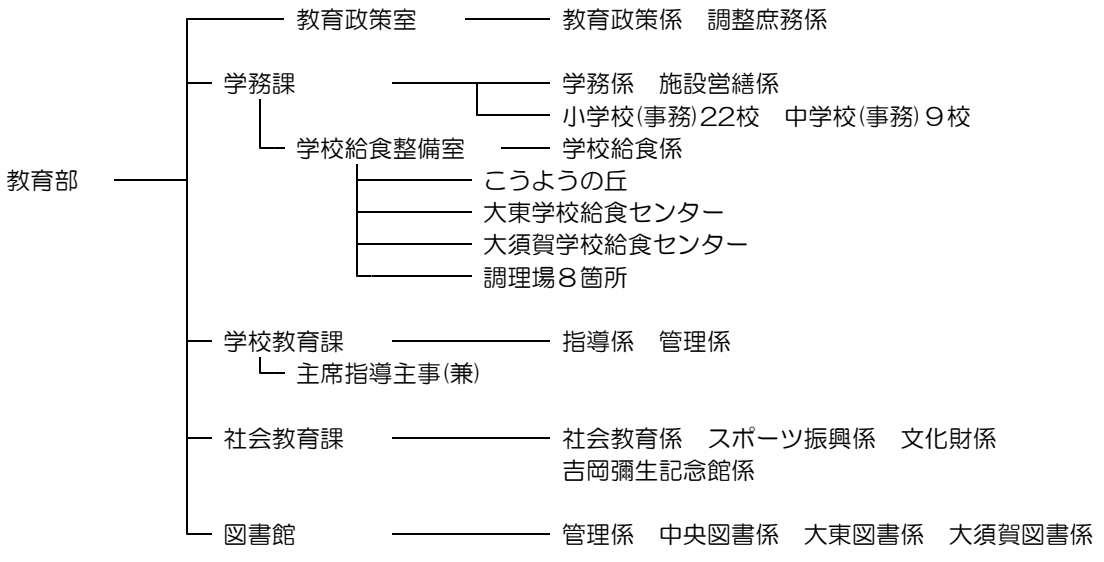
市	副市長
長	副市長

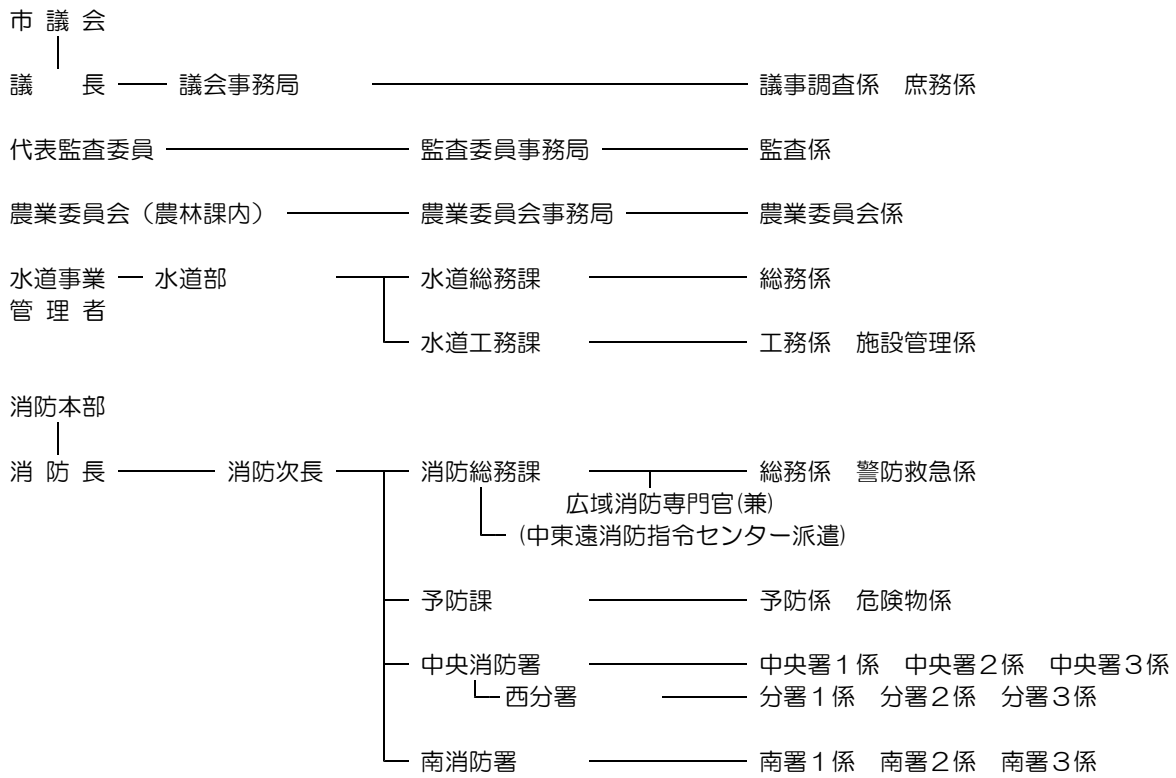




出納局 ———— 出納係

教育委員会  
|  
教育長





〈組織〉

区分	備考
28年度	12部2支所40課28室121係

## 2 市長・副市長

平成29年1月1日現在

代	市 長			副 市 長		
	氏名	就任	任期	氏名	就任	任期
初	戸塚進也	H17. 4. 24	H21. 4. 23	山本君治	H19. 4. 1	H23. 3. 31
2	松井三郎	H21. 4. 24	H25. 4. 23	伊村義孝	H23. 4. 1	H27. 3. 31
3	松井三郎	H25. 4. 24	H29. 4. 23	伊村義孝	H27. 4. 1	H31. 3. 31
				浅井正人	H27. 4. 1	H31. 3. 31

資料：企画政策課

## 3 議長・副議長

平成29年1月1日現在

代	議 長			副 議 長		
	氏名	就任	任期	氏名	就任	任期
初	菅沼茂雄	H17. 5. 17	H18. 5. 16	鈴木治弘	H17. 5. 17	H18. 5. 16
2	加藤一司	H18. 5. 16	H19. 5. 16	水野薫	H18. 5. 16	H19. 5. 16
3	鳥井昌彦	H19. 5. 16	H20. 5. 14	河住光重	H19. 5. 16	H20. 5. 14
4	鈴木治弘	H20. 5. 14	H21. 4. 23	豊田勝義	H20. 5. 14	H21. 4. 23
5	佐藤博俊	H21. 5. 14	H22. 5. 14	竹嶋善彦	H21. 5. 14	H22. 5. 14
6	加藤一司	H22. 5. 14	H23. 5. 16	雑賀祥宣	H22. 5. 14	H23. 5. 16
7	竹嶋善彦	H23. 5. 16	H24. 5. 16	大石與志登	H23. 5. 16	H24. 5. 16
8	大石與志登	H24. 5. 16	H25. 4. 23	高木敏男	H24. 5. 16	H25. 4. 23
9	大石與志登	H25. 5. 16	H27. 5. 15	堀内武治	H25. 5. 16	H27. 5. 15
10	竹嶋善彦	H27. 5. 15		鈴木正治	H27. 5. 15	

資料：議会事務局

## 4 市職員数の推移

(各年4月1日現在) (単位：人)

部 門	年 度						
	平成17	24	25	26	27	28	
総 数	1,297	1,194	1,170	778	768	761	
市 長 部 局	514	450	477	491	486	483	
水 道 事 業 所	28	23	22	22	21	21	
議 会 事 務 局	7	7	7	7	7	7	
監 査 事 務 局	5	4	4	4	4	4	
農 業 委 員 会	5	5	4	4	4	4	
選 管 委 員 会	2	1	2	2	2	2	
公 平 委 員 会	1	1	1	1	1	1	
教 育 委 員 会	227	172	166	139	135	131	
消 防 本 部	98	108	108	108	108	108	
市 立 病 院	410	423	379	0	0	0	

資料：行政課

## 5 各種選挙結果一覧

(平成28年12月1日現在)

### ◎掛川市長選挙

執行年月日	定数	候補者数	当日有権者数(人)			投票者数(人)			投票率(%)			有効投票数	無効投票数
			男	女	計	男	女	計	男	女	計		
平成17.4.24	1	2	44,447	45,565	90,012	33,025	35,579	68,604	74.30	78.08	76.22	66,885	1,719
平成21.4.19	1	2	45,653	46,434	92,087	32,893	34,969	67,862	72.05	75.31	73.69	66,895	966
平成25.4.21	1	2	45,753	46,294	92,047	29,670	31,167	60,837	64.85	67.32	66.09	59,660	1,177

### ◎掛川市議会議員選挙

執行年月日	定数	候補者数	当日有権者数(人)			投票者数(人)			投票率(%)			有効投票数	無効投票数
			男	女	計	男	女	計	男	女	計		
平成17.4.24	30	41	44,447	45,565	90,012	33,025	35,577	68,602	74.30	78.08	76.21	67,605	997
平成21.4.19	24	28	45,653	46,434	92,087	32,890	34,969	67,859	72.04	75.31	73.69	66,884	975
平成25.4.21	24	26	45,753	46,294	92,047	29,668	31,166	60,834	64.84	67.32	66.09	59,934	899

### ◎静岡県知事選挙

執行年月日	定数	候補者数	当日有権者数(人)			投票者数(人)			投票率(%)			有効投票数	無効投票数
			男	女	計	男	女	計	男	女	計		
平成17.7.24	1	2	44,742	45,748	90,490	24,363	25,777	50,140	54.45	56.35	55.41	49,683	457
平成21.7.5	1	4	45,749	46,571	92,320	30,470	31,589	62,059	66.60	67.83	67.22	61,480	579
平成25.6.16	1	3	45,725	46,253	91,978	25,071	25,635	50,706	54.83	55.42	55.13	50,408	298

### ◎静岡県議会議員選挙

執行年月日	定数	候補者数	当日有権者数(人)			投票者数(人)			投票率(%)			有効投票数	無効投票数
			男	女	計	男	女	計	男	女	計		
平成21.7.5	補1	2	45,747	46,571	92,318	30,373	31,497	61,870	66.39	67.63	67.02	60,491	1,379
平成23.4.10	2	3	45,867	46,598	92,465	25,625	25,959	51,584	55.87	55.71	55.79	50,769	809
平成27.4.12	2	3	45,675	46,204	91,879	24,883	24,884	49,767	54.48	53.86	54.17	49,087	680

### ◎衆議院議員総選挙(小選挙区)

執行年月日	定数	候補者数	当日有権者数(人)			投票者数(人)			投票率(%)			有効投票数	無効投票数
			男	女	計	男	女	計	男	女	計		
平成17.9.11	1	3	45,212	46,140	91,352	31,861	32,891	64,752	70.47	71.29	70.88	63,582	1,170
平成21.8.30	1	3	46,406	47,081	93,487	34,510	34,829	69,339	74.37	73.98	74.17	68,147	1,191
平成24.12.16	1	4	46,494	46,971	93,465	31,134	30,326	61,460	66.96	64.56	65.76	59,892	1,568
平成26.12.14	1	3	46,325	46,795	93,120	28,422	27,437	55,859	61.35	58.63	59.99	54,539	1,320

注：平成17年執行選挙以外については、在外投票分を含む。

### ◎最高裁国民審査

執行年月日	対象者	当日有権者数(人)			投票者数(人)			投票率(%)			有効投票数	無効投票数
		男	女	計	男	女	計	男	女	計		
平成17.9.11	6	45,212	46,140	91,352	31,327	32,488	63,815	69.29	70.41	69.86	61,610	2,195
平成21.8.30	9	46,340	47,042	93,382	33,732	34,224	67,956	72.79	72.75	72.77	65,522	2,409
平成24.12.16	10	46,433	46,929	93,362	30,410	29,829	60,239	65.49	63.56	64.52	58,255	1,954
平成26.12.14	5	46,270	46,752	93,022	27,557	26,731	54,288	59.56	57.18	58.36	52,193	2,059

### ◎参議院議員通常選挙(県選出)

執行年月日	定数	候補者数	当日有権者数(人)			投票者数(人)			投票率(%)			有効投票数	無効投票数
			男	女	計	男	女	計	男	女	計		
平成19.7.29	2	5	45,952	46,756	92,708	29,997	30,665	60,662	65.28	65.59	65.43	59,346	1,316
平成21.10.25	補1	4	46,415	47,147	93,562	19,312	18,344	37,656	41.61	38.91	40.25	37,037	619
平成22.7.11	2	6	46,354	47,178	93,532	28,988	28,736	57,724	62.54	60.91	61.72	56,243	1,481
平成25.7.21	2	6	46,408	46,802	93,210	26,786	25,838	52,624	57.72	55.21	56.46	51,600	1,024
平成28.7.10	2	5	47,300	47,592	94,892	29,395	28,547	57,942	62.15	59.98	61.06	56,557	1,385

注：在外投票分を含む。

資料：掛川市選挙管理委員会

## 6 各種選挙の執行予定一覧表

(平成29年1月1日現在)

任期满了日	選挙種別	定数	任期
平成29. 4. 23	掛川市長選挙	1	4年
4. 23	掛川市議会議員選挙	21	4年
7. 4	静岡県知事選挙	1	4年
8. 20	牧之原畑地総合整備土地改良区総代選挙	6	4年
9. 22	板沢財産区議会議員選挙	12	4年
平成30. 4. 11	東山財産区管理会委員選挙	7	4年
8. 17	大井川右岸土地改良区総代選挙	33	4年
8. 20	桜木財産区管理会委員選挙	7	4年
8. 25	倉真財産区議会議員選挙	12	4年
12. 13	衆議院議員総選挙	1(小選挙区選出)	4年
平成31. 1. 31	南郷財産区議会議員選挙	12	4年
4. 29	静岡県議会議員選挙	2	4年
7. 28	参議院議員通常選挙	2(県選出)	6年
9. 12	上内田四区財産区議会議員選挙	12	4年
平成32. 8. 14	静岡海区漁業調整委員会委員選挙	9	4年
9. 30	上西郷財産区管理会委員選挙	7	4年

注：選挙区の区割り変更等により、定数が変わることがある。

資料：掛川市選挙管理委員会

## 7 選挙人名簿登録者一覧表

(平成28年12月2日現在)

投票区	投票区の区域 (行政区)	男	女	計	投票所
1	塩町、喜町、新町、道神町、六軒町、葛川	1,002	990	1,992	喜町区公会堂
2	仁藤町、肴町、神明町、旭町、栄町、紺屋町、中町、緑町、連雀、大手町、松尾、城内、旭ヶ丘	1,508	1,621	3,129	掛川市立第一小学校
3	研屋町、西町、瓦町、城西	779	842	1,621	掛川商工会議所
4	北門、下西郷雇用促進住宅、城北町、弥生町、下西郷、下西郷西	1,577	1,587	3,164	中宿公民館
5	十王、下俣町、十九首、小鷹町、中央1丁目、中央2丁目、中央3丁目、中央高町	1,444	1,461	2,905	掛川市立中央小学校
6	下俣、久保、亀の甲、神代地、結縁寺	2,206	2,071	4,277	西南郷地域生涯学習センター
7	二瀬川、上屋敷、秋葉通り、鳥居町、橋町、末広町、長谷、七日町、秋葉路	3,161	3,096	6,257	掛川市立第二小学校
8	杉谷、上張、新道、緑ヶ丘第一、緑ヶ丘第二、矢崎、葵町、杉谷南、青葉台	2,826	2,775	5,601	静岡県立掛川工業高等学校
9	桶田、五百済、段金谷、下板沢、上板沢、和田、子隣、岩井寺、大谷、城山	935	961	1,896	上内田地域生涯学習センター
10	満水、菌ヶ谷、宮脇、成滝、金城	2,166	2,158	4,324	掛川市立西山口小学校
11	水垂、初馬、葛ヶ丘	2,403	2,447	4,850	水垂公民館
12	宮村、海老名、影森、塩井川原、寺ヶ谷、伊達方、本所、新田、池下、牛頭、山鼻、千羽、木割、池下雇用促進住宅、原子	1,169	1,211	2,380	掛川市立さかがわ幼稚園
13	古宮、下町、本町、沓掛、御林、川向、大野、佐夜鹿	484	481	965	掛川市立日坂小学校
14	東山	197	198	395	東山地域生涯学習センター
15	岡津、原川、徳泉、領家、高御所、篠場、平野、梅橋、細沢	1,455	1,426	2,881	曾我小学校学童保育所
16	上垂木、家代、遊家、下垂木1区、家代の里、下垂木南	3,050	3,119	6,169	掛川市立桜木小学校
17	森平、富部、下垂木2区、下垂木3区	1,479	1,516	2,995	掛川市立桜が丘中学校
18	吉岡、高田、各和、吉岡市営住宅団地、つくしの	1,241	1,254	2,495	和田岡地域生涯学習センター
19	本郷西、本郷東、細谷、幡鎌、西山、本郷南、サングリーン	1,665	1,689	3,354	掛川市立原谷小学校
20	寺島、桑地、栃原、高山、正道、平島、久居島	662	645	1,307	掛川市立原田小学校
21	明ヶ島、中西之谷、上西之谷、田代・柚葉	51	49	100	西之谷公民館
22	大和田、萩間、居尻、泉、孕丹	245	244	489	原泉地域生涯学習センター
23	小市、方ノ橋、構江、石畑、石ヶ谷、美人ヶ谷、滝ノ谷、長間、五明、花屋敷	2,403	2,468	4,871	掛川市立西郷小学校
24	倉真1区、倉真2区、倉真3区、倉真4区、倉真5区、倉真6区、倉真7区	668	691	1,359	倉真地域生涯学習センター
25	千浜東、千浜西、国浜、千浜雇用促進	1,624	1,554	3,178	掛川市立千浜小学校
26	三浜、浜野、大坂、大坂雇用促進	1,879	1,884	3,763	掛川市立大浜中学校
27	三井、東大坂	1,206	1,194	2,400	掛川市立大坂小学校
28	下土方、土方、上土方	1,299	1,396	2,695	掛川市立土方小学校
29	井崎雇用促進、高瀬、小貫、中方、岩滑	1,220	1,191	2,411	掛川市立佐東小学校
30	睦三、中、中雇用促進	855	794	1,649	掛川市立中小学校
31	横須賀川原町、十六軒町、大谷町、新屋町、西大谷、東本町、中本町、中番町、東番町、南番町、汐見ヶ丘、柏平	1,124	1,166	2,290	掛川市立横須賀小学校
32	西本町、軍全町、沢上町、東新町、西新町、西田町、東田町、大工町、西番町	663	677	1,340	沢上町公民館
33	今沢、川原崎、雇用促進第1、西大淵	567	540	1,107	掛川市立横須賀幼稚園
34	沖之須	407	394	801	沖之須コミュニティセンターいこい
35	野賀、新井、中新井、岡原、浜、東大谷、野中、藤塚、雨垂	1,417	1,409	2,826	大淵農村環境改善センター
36	松尾町、石津、横砂、小谷田、清ヶ谷、本谷、城前団地	411	451	862	山崎農村環境改善センター
	合計	47,448	47,650	95,098	

注：投票所は諸事情により変更になる場合がある。

資料：掛川市選挙管理委員会



## 8 議員数及び議会開催状況

年	議員数		定例会		臨時会	
	定数 (人)	現員 (人)	回数 (回)	会議日数 (日)	回数 (回)	会議日数 (日)
平成23	24	24	4	23	1	1
24	24	24	4	23	1	1
25	24	24	4	23	1	1
26	24	24	4	23	0	0
27	24	24	4	24	1	1

資料：議会事務局

## 9 協議会及び各委員会開催状況

(単位：回、日)

年	全員協議会		議会運営委員会		常任委員会		特別委員会	
	回数	会議日数	回数	会議日数	回数	会議日数	回数	会議日数
平成23	15	12	16	16	29	29	38	38
24	14	12	14	14	28	28	37	37
25	11	11	8	8	27	27	33	33
26	9	9	12	12	17	20	31	32
27	8	8	14	13	18	18	35	35

資料：議会事務局

## 10 付議事件と議決状況

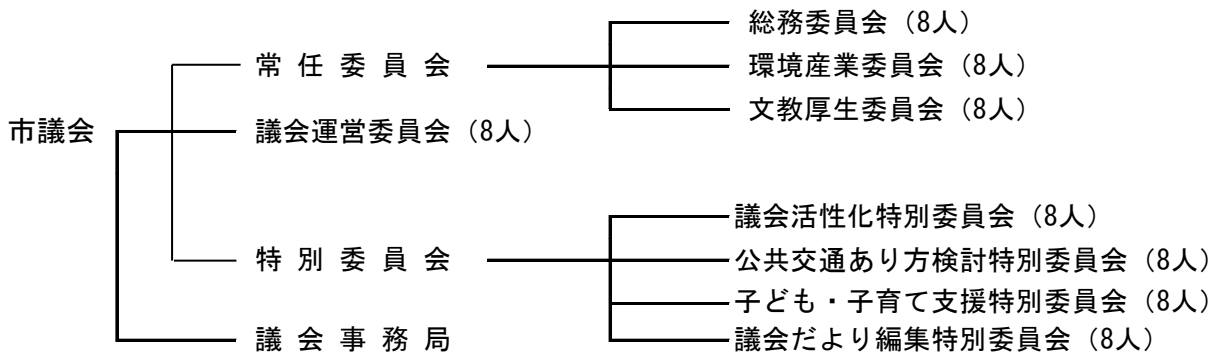
(単位：件)

年	付議事件			可決	修正 可決	認定	同意	承認	受理	否決
	市長提出	議員提出	計							
平成23	150	6	156	118	-	18	8	2	10	-
24	127	9	136	101	-	16	6	3	9	1
25	195	14	209	160	-	17	18	4	10	-
26	144	10	154	115	-	16	7	7	9	-
27	155	8	163	123	-	15	10	6	9	-

資料：議会事務局

## 11 市議会の構成

(平成28年5月18日現在)



資料：議会事務局

## 12 固定資産税に関する概況

### (1) 土 地

(平成28年1月1日現在)

区 分	非課税地積	評 価 地 積	評 価 額	課税標準額	単位当たり評価額		
					平 均	最 高	
	㎡	㎡	千円	千円	円	円	
田	一般田	443,790	24,677,823	2,756,879	2,756,879	112	133
	宅地介在田	-	45,686	477,076	334,060	10,442	21,855
畑	一般畑	471,165	37,051,529	2,593,495	2,593,495	70	97
	宅地介在畑	-	28,538	192,519	133,959	6,746	17,328
宅 地	住宅小規模	-	7,614,461	167,053,941	27,795,907	21,939	103,543
	用地一般	-	6,748,321	103,221,188	34,362,037	15,296	91,460
	非住宅用地	-	10,283,715	148,723,840	103,611,544	14,462	104,308
	計	1,704,296	24,646,497	418,998,969	165,769,488	17,000	104,308
雑 種 地	鉱 泉 地	-	408	2,029	2,029	4,973	5,730
	池 沼	511,914	63,426	2,811	2,305	44	135
	一般山林	9,294,280	44,495,247	1,156,273	1,156,273	26	36
	介在 山林	9,893	484,422	1,024,674	719,505	2,115	33,589
	原 野	2,104,000	9,202,265	186,709	186,709	20	550
雑 種 地	ゴルフ場	485,677	1,164,531	1,502,470	1,051,729	1,290	1,450
	鉄 軌 道	10,293	525,168	3,243,342	1,888,146	6,176	29,242
	そ の 他	2,744,865	4,168,658	40,033,074	27,846,490	9,603	95,986
	計	3,240,835	5,858,357	44,778,886	30,786,365	7,644	95,986
そ の 他	101,355,629	-	-	-	-	-	
合 計	119,135,802	146,554,198	472,170,320	204,441,067	3,222	104,308	

資料：資産税課

### (2) 家 屋

区 分	法 定 免 税 点 以 上 の も の				
	納税義務者数	棟 数	床 面 積	評 価 額	単位当たり 評 価 額
	人	棟	㎡	千円	円/㎡
木 造	-	47,204	4,564,173	111,677,970	24,468
木 造 以 外	-	20,984	5,417,664	183,334,292	33,840
計	36,725	68,188	9,981,837	295,012,262	-

資料：資産税課

### (3) 償却資産

(単位：千円)

種 類	法 定 免 税 点 以 上 の も の	
	評 価 額	課 税 標 準 額
構 築 物	30,874,133	30,371,682
機 械 及 び 装 具	100,712,534	97,504,809
船 舶	4,094	4,094
車 輛 及 び 運 搬 具	928,038	928,038
工 具 ・ 器 具 及 び 備 品	20,354,627	20,353,126
小 計	152,873,426	149,161,749
法 第 389 条 に よ る も の	52,150,949	51,541,856
合 計	205,024,375	200,703,605

資料：資産税課

### 1 3 市民税年度別納税義務者数

#### (1) 個人

(単位：人)

区分 \ 年度	平成24	25	26	27	28	
総数	均等割のみ	5,361	5,332	5,583	5,592	5,677
	所得割のみ	—	—	—	—	—
	均等割+所得割	55,573	55,934	55,920	55,899	56,436
	計	60,934	61,266	61,503	61,491	62,113
特別徴収	均等割のみ	1,686	1,656	1,798	1,651	1,744
	所得割のみ	—	—	—	—	—
	均等割+所得割	39,627	39,594	39,896	38,978	39,682
	計	41,313	41,250	41,694	40,629	41,426
普通徴収	均等割のみ	3,675	3,676	3,785	3,941	3,933
	所得割のみ	—	—	—	—	—
	均等割+所得割	15,946	16,340	16,024	16,921	16,754
	計	19,621	20,016	19,806	20,862	20,687

資料：市税課

注：各年度とも当初調定の数値 特別徴収については、年金特徴分は含まない

#### (2) 法人

(単位：件)

区分 / 年度	平成23	24	25	26	27
税 割	850	886	919	975	953
均等割のみ	1,799	1,771	1,753	1,689	1,697
計	2,649	2,657	2,672	2,664	2,650

資料：市税課

注：各年度とも最終調定の数値

### 1 4 市民税年度別調定額

#### (1) 個人

(単位：千円)

区分 / 年度	平成24	25	26	27	28	
総数	課税所得金額	105,694,036	106,455,659	107,608,310	108,645,591	108,953,717
	所得割	6,023,768	6,103,867	6,123,956	5,346,063	5,338,969
	均等割	182,801	183,798	215,261	215,219	217,395
	計	6,206,569	6,287,665	6,339,217	5,561,282	5,556,364
特別徴収	課税所得金額	84,168,269	83,925,255	84,966,390	86,276,695	87,371,798
	所得割	4,783,892	4,780,243	4,816,553	4,062,480	4,083,458
	均等割	117,219	117,157	137,585	138,957	141,015
	計	4,901,111	4,897,400	4,954,138	4,201,437	4,224,473
普通徴収	課税所得金額	21,525,767	22,530,404	22,641,920	22,368,896	21,581,919
	所得割	1,239,876	1,323,624	1,307,403	1,283,583	1,255,511
	均等割	65,582	66,641	77,676	76,262	76,380
	計	1,305,458	1,390,265	1,385,079	1,359,845	1,331,891

資料：市税課

注：各年度とも当初調定の数値

注：平成27年度からの特別徴収調定額については、平成28年度へ繰越分を含んでいない。

#### (2) 法人

(単位：千円)

区分 / 年度	平成23	24	25	26	27
課税所得金額	...	...	...	...	...
法人税割	1,495,584	1,484,382	1,674,940	1,930,634	1,757,665
均等割	385,767	386,651	385,083	393,709	387,275
計	1,881,351	1,871,033	2,060,023	2,324,343	2,144,940

資料：市税課

注：各年度とも最終調定の数値

## 15 所得区分による課税状況

### (1) 年度別納税義務者数

区分	平成25		26		27		28	
	人員	構成比	人員	構成比	人員	構成比	人員	構成比
給与所得者	48,608	79.3	48,289	78.6	48,566	79.0	48,885	78.7
営業所得者	2,245	3.7	2,290	3.7	2,328	3.8	2,329	3.8
農業所得者	544	0.9	633	1.0	450	0.7	461	0.7
その他の事業所得者	—	—	—	—	—	—	—	—
その他所得者	9,520	15.5	9,485	15.4	9,416	15.3	9,688	15.6
譲渡所得者	349	0.6	806	1.3	731	1.2	750	1.2
合計	61,266	100.0	61,503	100.0	61,491	100.0	62,113	100.0

資料：市税課

注：各年度とも当初調定の数値（市町村税課税状況等の調）

### (2) 年度別所得額

区分	平成25		26		27		28	
	所得額	構成比	所得額	構成比	所得額	構成比	所得額	構成比
給与所得者	139,456,648	85.7	137,972,617	84.4	140,760,394	85.1	142,694,034	85.4
営業所得者	7,170,469	4.4	6,897,561	4.2	7,306,269	4.4	7,328,755	4.4
農業所得者	1,129,321	0.7	1,768,683	1.1	846,903	0.5	1,000,573	0.6
その他の事業所得者	—	—	—	—	—	—	—	—
その他所得者	13,890,499	8.5	13,754,085	8.4	13,667,900	8.3	13,446,733	8.1
譲渡所得者	1,192,113	0.7	3,162,649	1.9	2,754,975	1.7	2,574,998	1.5
合計	162,839,050	100.0	163,555,595	100.0	165,336,441	100.0	167,045,093	100.0
1人あたりの所得額	2,658		2,659		2,689		2,689	

資料：市税課

注：各年度とも当初調定の数値（市町村税課税状況等の調）

1人あたりの所得額は、年度別所得額の合計を納税義務者数で除した数値。

### (3) 年度別所得割額

区分	平成25		26		27		28	
	税額	構成比	税額	構成比	税額	構成比	税額	構成比
給与所得者	5,227,945	85.6	5,145,420	84.0	5,253,429	84.8	5,283,756	85.3
営業所得者	292,789	4.8	274,115	4.5	294,712	4.8	292,336	4.7
農業所得者	37,200	0.6	65,664	1.1	25,846	0.4	33,648	0.5
その他の事業所得者	—	—	—	—	—	—	—	—
その他所得者	427,499	7.0	417,132	6.8	417,947	6.7	400,636	6.5
譲渡所得者	118,434	2.0	221,625	3.6	205,875	3.3	184,559	3.0
合計	6,103,867	100.0	6,123,956	100.0	6,197,809	100.0	6,194,935	100.0

資料：市税課

注：各年度とも当初調定の数値（市町村税課税状況等の調）

## 16 歳入歳出決算額の推移

(単位：千円)

年度	一般会計		特別会計	
	歳入	歳出	歳入	歳出
平成20	42,562,156	41,289,759	22,896,584	22,441,681
21	44,055,154	42,305,731	22,162,798	21,550,506
22	45,421,808	43,775,595	22,235,832	21,383,530
23	44,508,267	42,761,480	23,059,280	22,203,201
24	44,904,601	43,259,427	24,397,790	23,720,663
25	46,741,378	44,874,010	26,732,627	25,662,041
26	44,662,717	43,196,256	25,415,575	24,294,717
27	46,399,307	44,879,122	27,616,303	26,615,428

年度	企業会計				総額	
	歳入		歳出		歳入	歳出
	収益的収入	資本的収入	収益的支出	資本的支出		
平成20	11,812,443	1,336,615	12,565,486	2,636,115	78,607,798	78,933,041
21	11,458,647	1,352,527	11,903,366	2,421,133	79,029,126	78,180,736
22	10,394,547	861,969	11,088,248	1,941,500	78,914,156	78,188,873
23	10,904,458	1,589,824	10,694,820	2,166,860	80,061,829	77,826,361
24	11,133,548	647,453	10,810,460	1,357,742	81,083,392	79,148,292
25	3,286,616	546,309	3,470,790	1,234,465	77,306,930	75,241,306
26	3,061,471	407,916	2,961,164	983,636	73,547,679	71,435,773
27	3,079,713	330,555	2,954,324	1,205,785	77,425,878	75,654,659

資料：財政課

## 17 一般会計決算規模の推移

(単位：千円、%、円)

年度	歳入			歳出		
	決算額	対前年度比	人口1人当り 決算額	決算額	対前年度比	人口1人当り 決算額
平成20	42,562,156	-	368,491	41,289,759	-	357,475
21	44,055,154	103.5	381,598	42,305,731	102.5	366,445
22	45,421,808	103.1	393,736	43,775,595	103.5	379,466
23	44,508,267	98.0	386,464	42,761,480	97.7	371,297
24	44,904,601	100.9	391,448 (380,477)	43,259,427	101.2	377,107 (366,537)
25	46,741,378	104.1	407,823 (396,567)	44,874,010	103.7	391,530 (380,724)
26	44,662,717	95.6	391,366 (380,270)	43,196,256	96.3	378,516 (367,784)
27	46,399,307	103.9	407,337 (394,821)	44,879,122	103.9	393,991 (381,885)

注：( )内は、住民基本台帳法改正（平成24年7月）により外国人を含めて算出した額

資料：財政課

## 18 一般会計歳入の状況

(単位：千円、%)

区 分	年 度	平成25		26		27	
		決 算 額	構 成 比	決 算 額	構 成 比	決 算 額	構 成 比
1	市 税	20,759,894	44.4	21,136,392	47.3	20,894,804	45.0
2	地 方 譲 与 税	524,825	1.1	500,125	1.1	524,275	1.1
3	利 子 割 交 付 金	39,627	0.1	35,965	0.1	33,448	0.1
4	配 当 割 交 付 金	64,911	0.1	121,635	0.3	94,094	0.2
5	株 式 等 譲 渡 所 得 割 交 付 金	113,545	0.2	75,108	0.2	99,933	0.2
6	地 方 消 費 税 交 付 金	1,187,538	2.5	1,438,438	3.2	2,359,590	5.1
7	ゴ ル フ 場 利 用 税 交 付 金	77,066	0.2	75,890	0.2	73,841	0.2
8	自 動 車 取 得 税 交 付 金	195,772	0.4	78,682	0.2	134,482	0.3
9	地 方 特 例 交 付 金	71,036	0.1	70,358	0.2	72,195	0.1
10	地 方 交 付 税	3,681,639	7.9	3,649,667	8.2	3,796,420	8.2
11	交 通 安 全 対 策 特 別 交 付 金	26,540	0.1	23,602	0.0	26,161	0.1
12	分 担 金 及 び 負 担 金	587,282	1.3	530,902	1.2	503,238	1.1
13	使 用 料 及 び 手 数 料	467,935	1.0	448,359	1.0	664,273	1.4
14	国 庫 支 出 金	5,190,258	11.1	4,615,183	10.3	4,732,155	10.2
15	県 支 出 金	2,846,344	6.1	2,658,033	5.9	2,740,022	5.9
16	財 産 収 入	124,438	0.3	264,454	0.6	258,070	0.5
17	寄 附 金	71,223	0.2	84,875	0.2	444,668	1.0
18	繰 入 金	508,916	1.1	262,243	0.6	475,291	1.0
19	繰 越 金	1,645,174	3.5	2,168,160	4.8	1,466,462	3.2
20	諸 収 入	2,775,315	5.9	2,758,146	6.2	2,818,185	6.1
21	市 債	5,782,100	12.4	3,666,500	8.2	4,187,700	9.0
合 計		46,741,378	100.0	44,662,717	100.0	46,399,307	100.0

資料：財政課

## 19 一般会計性質別歳出の状況

(単位：千円、%)

区 分	年 度	平成25		26		27	
		決 算 額	構 成 比	決 算 額	構 成 比	決 算 額	構 成 比
1	人 件 費	6,166,430	13.7	6,382,140	14.8	6,272,424	14.0
2	物 件 費	6,602,283	14.7	6,808,038	15.7	7,347,297	16.4
3	維 持 補 修 費	657,024	1.5	689,392	1.6	719,453	1.6
4	扶 助 費	6,433,136	14.3	6,897,392	16.0	7,022,871	15.6
5	補 助 費 等	4,845,268	10.8	4,908,080	11.4	4,920,896	11.0
6	建 設 事 業 費 計	8,389,895	18.7	6,774,143	15.7	6,723,067	15.0
	普通建設費	8,286,620	18.5	6,576,411	15.2	6,485,278	14.5
	災害復旧費	103,275	0.2	197,732	0.5	237,789	0.5
7	貸 付 金	1,257,871	2.8	1,232,312	2.8	1,260,332	2.8
8	公 債 費	5,137,819	11.5	5,255,020	12.2	5,312,937	11.8
9	繰 出 金	3,655,282	8.1	3,472,754	8.0	3,723,699	8.3
10	積 立 金	1,681,136	3.8	776,985	1.8	960,248	2.1
11	出 資 金	47,866	0.1	0	0.0	615,898	1.4
合 計		44,874,010	100.0	43,196,256	100.0	44,879,122	100.0

資料：財政課

## 20 市税の状況

(単位：千円、%)

年度 区分	平成25		26		27	
	決算額	構成比	決算額	構成比	決算額	構成比
総額	20,759,894	100.0	21,136,392	100.0	20,894,804	100.0
市民税	8,482,656	40.9	8,769,255	41.5	8,647,027	41.4
固定資産税	9,526,839	45.9	9,616,019	45.5	9,541,143	45.7
軽自動車税	275,384	1.3	283,283	1.3	296,195	1.4
たばこ税	826,820	4.0	797,976	3.8	775,184	3.7
特別土地保有税	4,121	0.0	0	0.0	0	0.0
入湯税	40,609	0.2	37,142	0.2	36,157	0.2
都市計画税	1,603,465	7.7	1,632,717	7.7	1,599,098	7.6

資料：市税課

## 21 市債の状況

(単位：千円、%)

年度 区分	平成25		26		27	
	決算額	構成比	決算額	構成比	決算額	構成比
総務債	140,200	2.4	—	—	—	—
民生・衛生債	—	—	—	—	105,700	2.5
農林水産債	113,700	2.0	43,400	1.2	65,200	1.6
土木債	1,552,800	26.9	753,300	20.5	543,400	13.0
教育債	1,273,800	22.0	95,500	2.6	460,600	11.0
その他	2,701,600	46.7	2,774,300	75.7	3,012,800	71.9
計	5,782,100	100.0	3,666,500	100.0	4,187,700	100.0
年度末未償還 元金現在高	48,124,889	—	47,140,596	—	46,579,110	—

資料：財政課

## 22 決算構成比及び経常収支比率の状況（普通会計）

(単位：%)

年度 区分	平成25		26		27	
	決算 構成比	経常収 支比率	決算 構成比	経常収 支比率	決算 構成比	経常収 支比率
1 人件費	13.5	20.4(22.5)	14.4	21.1(23.0)	13.7	20.3(21.8)
2 物件費	14.2	14.3(15.8)	15.3	14.6(16.0)	16.0	14.5(15.6)
3 維持補修費	1.1	1.6(1.8)	1.2	1.7(1.9)	1.2	1.7(1.8)
4 扶助費	14.4	7.3(8.1)	16.0	7.4(8.1)	15.7	7.8(8.4)
5 補助費等	9.6	9.5(10.5)	9.1	9.1(10.0)	8.6	8.3(9.0)
6 公債費	11.5	18.1(19.9)	12.2	18.5(20.2)	11.8	18.4(19.9)
7 繰出金	9.4	11.6(12.8)	10.1	11.8(12.9)	10.3	11.8(12.7)
8 積立・出資貸付金	7.3	—	5.7	—	7.3	—
計	81.0	82.8(91.4)	84.0	84.2(92.0)	84.6	82.8(89.2)
投資的経費	19.0	—	16.0	—	15.4	—

注：( )内は、臨時財政対策債分を経常一般財源として算入しない場合の数値

資料：財政課

## 2 3 一般会計市債及び公債費の決算状況

### (1) 歳入の部

(単位：千円、%)

区分 年度	市 債			一 般 財 源 (7)			歳 入 合 計		
	決 算 額	構 成 比	対前年度比	決 算 額	構 成 比	対前年度比	決 算 額	構 成 比	対前年度比
平成19	3,150,600	7.6	-	30,521,130	73.7	-	41,410,855	100.0	-
20	3,260,100	7.7	103.5	30,914,603	72.6	101.3	42,562,156	100.0	102.8
21	4,831,800	11.0	148.2	30,277,991	68.7	97.9	44,055,154	100.0	103.5
22	4,350,900	9.6	90.0	31,989,719	70.4	105.7	45,421,808	100.0	103.1
23	4,117,100	9.3	94.6	32,043,951	72.0	100.2	44,508,267	100.0	98.0
24	4,697,000	10.5	114.1	30,756,699	68.5	96.0	44,904,601	100.0	100.9
25	5,782,100	12.4	123.1	31,564,210	67.5	102.6	46,741,378	100.0	104.1
26	3,666,500	8.2	63.4	32,201,291	72.1	102.0	44,662,717	100.0	95.6
27	4,187,700	9.0	114.2	32,556,712	70.2	101.1	46,399,307	100.0	103.9

### (2) 歳出の部

(単位：千円、%)

区分 年度	公 債 費			左のうち一般財源充当(イ)			歳 出 合 計		
	決 算 額	構 成 比	対前年度比	決 算 額	構 成 比	対前年度比	決 算 額	構 成 比	対前年度比
平成19	5,995,519	15.1	-	5,427,771	17.8	-	39,710,755	100.0	-
20	6,320,884	15.3	105.4	5,458,518	17.7	100.6	41,289,759	100.0	104.0
21	5,862,149	13.9	92.7	5,015,579	16.6	91.9	42,305,731	100.0	102.5
22	5,569,765	12.7	95.0	5,205,415	16.3	103.8	43,775,595	100.0	103.5
23	5,208,303	12.2	93.5	4,873,305	15.2	93.6	42,761,480	100.0	97.7
24	5,123,304	11.9	98.4	4,822,155	15.7	99.0	43,259,427	100.0	101.2
25	5,137,819	11.5	100.3	4,843,763	15.3	100.4	44,874,010	100.0	103.7
26	5,255,020	12.2	102.3	4,998,485	15.5	103.2	43,196,256	100.0	96.3
27	5,312,937	11.8	101.1	5,101,133	15.7	102.1	44,879,122	100.0	103.9

資料：財政課

注：歳出の部(イ)の構成比は(7)に対する充当構成比



## 2 4 健全化判断比率の状況

(単位：%)

区 分	平成25		26		27	
	比率	早期健全化 基 準	比率	早期健全化 基 準	比率	早期健全化 基 準
実質赤字比率	—	(11.99)	—	(11.99)	—	(11.97)
連結実質赤字比率	—	(16.99)	—	(16.99)	—	(16.97)
実質公債費比率	11.0	(25.0)	10.3	(25.0)	10.1	(25.0)
将来負担比率	102.7	(350.0)	94.2	(350.0)	80.0	(350.0)

資料：財政課

## 掛川市に関する一部事務組合一覧

(平成28年4月1日現在)

一部事務組合名	設立年月日	共同処理する事務	構成団体
太田川原野谷川治水水防組合	S32. 3. 1	水防及び改良事業	袋井市、掛川市、磐田市、森町
東遠広域施設組合	S39. 2. 19	し尿処理施設	御前崎市、掛川市、菊川市、牧之原市
小笠老人ホーム施設組合	S44. 5. 1	老人ホーム	掛川市、御前崎市、菊川市
浅羽地域湛水防除施設組合	S45. 5. 12	湛水防除施設	袋井市、掛川市、磐田市
東遠学園組合	S45. 5. 12	知的障害者施設	菊川市、掛川市、御前崎市、浜松市、森町
東遠地区聖苑組合	S51. 9. 29	火葬場	菊川市、掛川市
静岡県大井川広域水道企業団	S52. 2. 28	水道水の供給	島田市、掛川市、焼津市、藤枝市、御前崎市、菊川市、牧之原市
中東遠看護専門学校組合	H 3. 7. 30	看護専門学校	袋井市、掛川市、磐田市、御前崎市、菊川市、森町
掛川市・菊川市衛生施設組合	H13. 8. 8	ごみ処理施設	掛川市、菊川市
東遠工業用水道企業団	H19. 1. 9	工業水の供給	掛川市、菊川市、御前崎市、牧之原市
掛川市・袋井市病院企業団	H25. 4. 1	総合病院の運営	掛川市、袋井市

資料：企画政策課

注：下線は事務局

# 市内の主な官公署等

## (1) 市 関 係

名 称	所 在 地	電話 (市外局番0537)
市 役 所	長谷一丁目1番地の1	21-1111
市 役 所 大 東 支 所	三俣620番地	72-1111
市 役 所 大 須 賀 支 所	西大淵100番地	48-1000
市 役 所 出 張 所	連雀1番地の5	21-1199
徳 育 保 健 センター	御所原61番地	23-8111
大 東 保 健 福 祉 センター	三俣620番地	※(23-8111)
大 須 賀 保 健 センター	西大淵153番地	※(23-8111)
西 部 ふ く し あ	下垂木1270番地の2	29-5977
東 部 ふ く し あ	藺ヶ谷881番地の1	61-2900
中 部 ふ く し あ	杉谷南一丁目1番地の30	28-9713
南 部 大 須 賀 ふ く し あ	西大淵100番地	48-1007
南 部 大 東 ふ く し あ	三俣620番地	72-1116
衛 生 センター 生物循環パビリオン	長谷一丁目1番地の4	24-8888
浄 化 センター 水質保全パビリオン	長谷一丁目1番地の2	21-1170
大 東 浄 化 センター	国安2766番地の24	72-5111
大 須 賀 浄 化 センター	沖之須2700番地の1	48-7676
水 道 事 業 所	逆川422番地の1	27-0711
環 境 資 源 ギャラリー	満水2319番地	23-2273
消 防 本 部 中 央 署	掛川1102番地の2	21-0119
消 防 本 部 西 分 署	富部175番地の3	23-0119
消 防 本 部 南 消 防 署	大淵14273番地	48-0119
給 食 文 化 苑 こうようの丘	光陽211番地の1	62-1050
大 東 学 校 給 食 センター	大坂4552番地の5	72-2504
大 須 賀 学 校 給 食 センター	西大淵168番地	48-3427
道 の 駅 掛 川 物 産 販 売 所	八坂882番地の1	27-2600
サ ン サ ン フ ァ ー ム	大淵1456番地の312	48-6368
遠 州 南 部 と う も ん の 里	山崎233番地	48-0045
<b>《 教育施設 》</b>		
生 涯 学 習 センター	御所原17番1号	24-7777
美 感 ホール	亀の甲一丁目13番7号	23-6543
文 化 会 館 シオーネ	大坂7373番地	72-1234
大 東 北 公 民 館	下土方267番地の1	74-2200
大 須 賀 中 央 公 民 館	西大淵145番地	48-1015
プ ラ ザ 大 須 賀	西大淵4334番地	48-0190
市 教 育 センター	三俣620番地	72-1343
中 央 図 書 館	掛川1148番地の1	24-5921
大 東 図 書 館	大坂7152番地	72-1143
大 須 賀 図 書 館	西大淵63番地の2	48-5269
掛 川 城 天 守 閣 ・ 御 殿	掛川1138番地の24	22-1146
二 の 丸 美 術 館	掛川1142番地の1	62-2061
二 の 丸 茶 室	掛川1138番地の24	23-1199
竹 の 丸	掛川1200番地の1	22-2112
掛 川 市 ス テ ン ド グ ラ ス 美 術 館	掛川1140番地の1	29-5680
清 水 邸 庭 園	西大淵5298番地の2	48-6456
吉 岡 彌 生 記 念 館	下土方474番地	74-5566
大 須 賀 歴 史 民 俗 資 料 館	大淵6881番地の2	48-6522
森 林 果 樹 公 園	下俣1番地の90	23-8102
22世紀の丘公園コミュニティセンター たまり～な	満水1652番地	24-2722

注：※印の施設は施設管理者が常駐していないため、( )内に問合せ先の番号を記載

名 称	所 在 地	電話（市外局番0537）
<b>《 スポーツ施設等 》</b>		
いこいの広場	細谷1686番地	26-0303
安養寺運動公園	淡陽116番地	23-6644
下垂木多目的広場	下垂木2243番地の1	(22-5553)
大東ビーチスポーツ公園運動場	千浜8572番地の3	72-1132
大東総合運動場	国安3300番地の1	72-5392
大東プール	国安3300番地の3	72-1132
大東北運動場	下土方407番地	74-4430
大須賀運動場	西大淵6220番地の1	※48-5269(72-1132)
東遠カルチャーパーク総合体育館 さんりーな	大池2250番地	22-5553
南 体 育 館 し ～ す ぼ	掛川市大淵14234番地の1	28-8710
掛川海洋センター・体育館	大池2192番地	24-6384
大東海洋センター	国安2808番地の15	22-5553
大須賀海洋センタープール	沖之須1924番地の1	48-3333
こどもの森	大池2199番地	※24-6384(22-5553)
明ヶ島キャンプ場	炭焼33番地の2	25-2052
ならここの里	居尻179番地	25-2055
ならここの湯	居尻179番地	20-3030
大東温泉 シートピア	国安2808番地の2	72-1126
<b>《 福祉施設 》</b>		
総合福祉センター	掛川910番地の1	22-6795
ファミリー・サポート・センター	長谷一丁目1番地の1	21-1140
大東児童館	三俣620番地	72-7830
大須賀児童館	西大淵150番地	48-5531
老人福祉センター 山王荘	大坂2443番地	72-5370
大須賀老人福祉センター	西大淵150番地	48-5531
養護老人ホーム ききょう荘	水垂479番地の1	24-0868
小笠老人ホーム	大坂4161番地	72-2350
つくし会館	長谷433番地	22-6430
千浜会館	千浜4069番地	72-5588
浜野会館	浜野556番地	72-3301
睦三会館	中5989番地の1	74-3970
掛川医療センター	御所原61番地	23-2251
社会福祉協議会	掛川910番地の1	22-1294
社会福祉協議会 大東支所	三俣620番地	72-1135
社会福祉協議会 大須賀支所	西大淵150番地	48-5531
掛川市シルバー人材センター	掛川910番地の1	22-0088
シルバー人材センター南部事務所	大坂2443番地	72-1660
<b>《 地域生涯学習センター・農村環境改善センター・地区センター 》</b>		
東 山 地域生涯学習センター	東山1265番地の1	27-1544
日 坂 地域生涯学習センター	大野1番地の3	27-1002
東 山 口 地域生涯学習センター	逆川1012番地の2	27-0544
西 山 口 地域生涯学習センター	成滝147番地の1	24-6921
上 内 田 地域生涯学習センター	上内田931番地の2	22-4594
南 郷 地域生涯学習センター	上張192番地の1	23-0324
第 一 小 地域生涯学習センター	掛川1108番地の1	24-7530
中 央 小 地域生涯学習センター	下俣80番地	24-6913
西 南 郷 地域生涯学習センター	久保二丁目3番1号	21-3231
掛川第五地域生涯学習センター	大池438番地の1	22-4910

注：※印の施設は施設管理者が常駐していないため、（ ）内に問合せ先の番号を記載

名 称	所 在 地	電話（市外局番0537）
《地域生涯学習センター・農村環境改善センター・地区センター》		
曾 我 地域生涯学習センター	領家373番地の1	22-4936
粟 本 地域生涯学習センター	初馬857番地の1	61-9450
城 北 地域生涯学習センター	城北二丁目12番2号	24-0299
西 郷 地域生涯学習センター	上西郷2613番地の1	28-0551
原 泉 地域生涯学習センター	萩間423番地	20-3985
倉 真 地域生涯学習センター	倉真3808番地の1	29-1252
桜 木 地域生涯学習センター	下垂木1472番地の1	23-2637
和 田 岡 地域生涯学習センター	吉岡271番地の5	26-0475
原 谷 地域生涯学習センター	本郷806番地の1	26-0064
原 田 地域生涯学習センター	原里1623番地	26-0470
佐 束 地 区センター	中方573番地の1	74-3841
大 坂 地 区センター	大坂2882番地	72-3207
土 方 地 区センター	下土方267番地の1	74-5688
中 地 区センター	中3891番地の1	74-2904
千 浜 農村環境改善センター	千浜4002番地	72-5028
大須賀第一 地 区センター	西大淵97番地	48-1014
大須賀第三 地 区センター	西大淵97番地	48-1009
大 淵 地 区センター	大淵6881番地の2	48-6681

注：教育機関は後述。

## （2）県 関 係

名 称	所 在 地	電話（市外局番0537）
掛川警察署	宮脇一丁目1番地の1	22-0110
西部健康福祉センター掛川支所	金城93番地	22-3263
静岡県西部食肉衛生検査所	金城93番地	24-0725
静岡県総合教育センター あすなろ	富部456番地	24-9700
静岡県袋井土木事務所掛川支所	金城60番地	22-6275

注：教育機関は後述。

## （3）国 関 係

名 称	所 在 地	電話（市外局番0537）
静岡地方法務局掛川支局	亀の甲二丁目16番2号	22-5538
静岡地方検察庁掛川支部	亀の甲二丁目16番2号	22-5398
掛川区検察庁	亀の甲二丁目16番2号	22-5398
掛川税務署	緑ヶ丘二丁目11番地の4	22-5141
掛川公共職業安定所 ハローワーク掛川	金城71番地	22-4185
日本年金機構掛川年金事務所	久保一丁目19番8号	21-5524
林野庁天竜森林管理署掛川治山事務所	久保二丁目3番13号	22-6231
林野庁天竜森林管理署掛川森林事務所	久保二丁目3番13号	22-8039
国土交通省浜松河川国道事務所掛川国道出張所	城西一丁目12番22号	24-5749
静岡地方裁判所掛川支部	亀の甲二丁目16番1号	22-3036
静岡家庭裁判所掛川支部	亀の甲二丁目16番1号	22-3036
掛川簡易裁判所	亀の甲二丁目16番1号	22-3036

(4) 保 育 ・ 教 育 機 関

名 称	所 在 地	電話 (市外局番0537)
《 保 育 園 》		
市 立 乳幼児センターすこやか 保育園部	宮脇二丁目6番地の1	62-6110
私 立 聖マリア 保 育 園	中央一丁目8番地の1	24-0875
〃 大 坂 保 育 園	大坂2808番地の1	72-2607
〃 千 浜 保 育 園	千浜4528番地の6	72-2400
〃 城 東 保 育 園	下土方1152番地の3	74-2201
〃 よこすか 保 育 園	横須賀1371番地の3	48-2258
〃 おおぶち 保 育 園	大淵4385番地の1	48-0707
〃 子育てセンターひだまり 保育園部	杉谷南二丁目1番地の1	23-1771
〃 子育てセンターさやのもり 保育園部	長谷1687番地の2	24-2251
〃 掛川中央幼保園 保育園部	和光二丁目16番地の1	24-5501
〃 葛ヶ丘 保 育 園	葛ヶ丘三丁目4番地の1	26-9123
〃 かけがわのぞみ保育園	杉谷南一丁目1番地の20	21-3001
〃 すぐかけっこ保育園	大池2956番地	61-2505
《 幼 稚 園 》		
市 立 さ か が わ 幼 稚 園	伊達方474番地の1	27-0545
〃 三 笠 幼 稚 園	上西郷4116番地	28-0659
〃 乳幼児センターすこやか 幼稚園部	宮脇二丁目6番地の1	62-6110
〃 土 方 幼 稚 園	上土方320番地の1	74-2083
〃 佐 東 幼 稚 園	小貫77番地	74-2084
〃 中 幼 稚 園	中3124番地	74-2642
〃 千 浜 幼 稚 園	千浜5870番地	72-3783
〃 大 坂 幼 稚 園	大坂2805番地	72-3811
〃 睦 浜 幼 稚 園	三俣239番地の1	72-4771
〃 横 須 賀 幼 稚 園	西大淵1010番地	48-2349
〃 大 淵 幼 稚 園	大淵5935番地の6	48-3045
私 立 智 光 幼 稚 園	仁藤町5番地の5	29-5330
〃 子育てセンターひだまり 幼稚園部	杉谷南二丁目1番地の1	23-1881
〃 子育てセンターさやのもり 幼稚園部	長谷1687番地の2	24-2253
〃 掛川中央幼保園 幼稚園部	和光二丁目16番地の1	24-5501
《 認 定 こ ど も 園 》		
私 立 掛川こども園	家代の里一丁目5番地の1	61-3322
〃 こども広場あんり	本郷623番地の1	26-2250
〃 くるみ幼稚園	中央二丁目18番地の5	22-5394
〃 桜木こどもの森	家代1761番地の1	22-8159
《 小 学 校 》		
日 坂 小 学 校	大野3番地の1	27-1022
東 山 口 小 学 校	逆川1012番地の1	27-0026
西 山 口 小 学 校	成滝145番地	22-6629
上 内 田 小 学 校	上内田3325番地	22-5268
城 北 小 学 校	水垂178番地	22-3357
第 一 小 学 校	掛川1108番地の1	22-7231
第 二 小 学 校	大池438番地の1	22-3258
中 央 小 学 校	下俣633番地	23-0215
曾 我 小 学 校	領家384番地	22-3642
桜 木 小 学 校	下垂木1472番地の1	22-4322
和 田 岡 小 学 校	吉岡639番地の2	26-2649
原 谷 小 学 校	本郷561番地の1	26-0005
原 田 小 学 校	原里1623番地の1	26-0061

名 称	所 在 地	電話 (市外局番0537)
西郷小学校	上西郷2606番地の2	28-0821
倉真小学校	倉真3774番地	28-0921
土方小学校	上土方286番地の1	74-2023
佐東小学校	小貫1474番地	74-2026
中郷小学校	中3080番地	74-2644
大坂小学校	大坂5667番地	72-2518
千浜小学校	千浜5849番地	72-2014
横須賀小学校	横須賀1110番地	48-2049
大渚小学校	大渚5602番地	48-2045
《 中学校 》		
栄川中学校	本所538番地	27-0014
東葛川中学校	葛川1039番地	22-5158
西下俣中学校	下俣1007番地の1	22-7258
桜が丘中学校	富部716番地	22-6278
原野谷中学校	寺島15番地	26-0011
北郷中学校	上西郷220番地の2	24-1915
城東中学校	下土方680番地	74-2054
大浜中学校	大坂1147番地	72-2509
大須賀中学校	横須賀1007番地	48-2561
《 高等学校 》		
掛川西高等学校	城西一丁目1番6号	22-7165
掛川東高等学校	南西郷1357番地	22-3155
掛川工業高等学校	葵町15番1号	22-7255
横須賀高等学校	横須賀1491番地の1	48-3421
《 私立大学 》		
東京女子医大看護学部大東キャンパス	下土方400番地の2	63-2111

### (5) そ の 他

名 称	所 在 地	電話 (市外局番0537)
《 商工会議所・商工会・農協 》		
掛川商工会議所	掛川551番地の2	22-5151
大東町商工会	大坂2882番地	72-2701
大須賀町商工会	西大渚63番地	48-2262
掛川市農業協同組合本所	千羽100番地の1	20-0820
《 郵便局 》		
掛川郵便局	中央一丁目17番地の3	22-6303
上内田郵便局	板沢15番地	23-2561
西郷郵便局	上西郷2127番地の3	28-0021
桜木郵便局	下垂木1324番地の1	23-0721
掛川下俣郵便局	下俣201番地	23-2552
掛川新町郵便局	喜町6番地の1	23-2551
日坂郵便局	日坂309番地の2	27-1001
掛川原川郵便局	原川17番地の3	23-2562
原田郵便局	原里1123番地の1	26-0051
原谷郵便局	本郷1408番地の6	26-0001
掛川水垂郵便局	御所原23番4号	23-1116
遠江大東郵便局	菊浜710番地の1	72-2541
大東千浜郵便局	千浜5085番地の1	72-4558
中村郵便局	中845番地	74-2669
城東郵便局	中方618番地	74-2001
土方郵便局	上土方71番地の4	74-2034
大須賀郵便局	横須賀1286番地の3	48-4581

掛川市出資第三セクター総括表 (平成28年10月現在)

(企画政策課)

名称及び主たる所在地	設立登記年月日	役員	資本金及び主たる出資者	掛川市出資額	主たる業務
1 天竜浜名湖鉄道(株) 浜松市天竜区二俣町阿蔵 114番地の2	昭和61.8.18	代表取締役社長 植田基靖 取締役10人 監査役3人 合計13人	資本金 6億3,000万円 10万円×6,300株 官 静岡県 2億5,000万円 (39.7%) 6市1町 (39.7%) 浜松市、掛川市、湖西市、森町、磐田市、豊橋市、袋井市 民 44社 静岡銀行、スルガ銀行、静岡鉄道(株)、掛川市農協 他	4,790万円 (7.6%) 479株	地方鉄道業。自動車運送業。損害保険代理店業。旅行等並びに旅客輸送会社の代理店業。不動産の売買。遊園地、娯楽施設、スポーツ施設の経営。
2 (株)これっしかどころ 掛川市南一丁目1番1号	昭和63.5.23	代表取締役社長 中田繁之 取締役5人 監査役1人 合計6人	資本金 3,000万円 5万円×600株 官 1市 掛川市 民 9社+1 自己株式(これっしかどころ所有) 6個人	1,985万円 (66.2%) 397株	物産や地場産品の販売・紹介PR。
3 (株)森の都ならここ 掛川市居尻179番地	平成7.4.20	代表取締役社長 掛川市長 松井三郎 取締役9人 監査役3人 合計12人	資本金 4,000万円 5万円×800株 官 1市 掛川市 民 3社 掛川市森林組合、掛川市農協、(株)これっしかどころ 174個人	2,000万円 (50.0%) 400株	キャンプ場・温泉施設及びスポーツ施設の経営。飲食店の経営。
4 かけがわ街づくり(株) 掛川市連雀1番地の14	平成14.8.2	代表取締役 掛川市長 松井三郎 取締役14人 監査役2人 合計16人	資本金 1億4,600万円 5万円×2,920株 官 1市 掛川市 民 84社 掛川商工会議所、掛川信用金庫、スルガ銀行 他 145個人	7,350万円 (50.3%) 1,470株	不動産の所有・管理運営、市内の都市開発観光開発、駐車場管理運営、共同店舗等の管理運営、広告宣伝、イベント企画運営、各種物販、損害保険代理業。
5 (株)道の駅掛川 掛川市八坂882番地の1	平成16.11.15	代表取締役社長 河本功 取締役5人 監査役2人 合計7人	資本金 2,000万円 10万円×200株 官 1市 掛川市 民 6社 掛川市農協、大塚製茶(株)、山啓製茶(株)、岡田製パン 他 102個人	100万円 (5.0%) 10株	農畜産物、農畜産物加工品、レストラン、コンビニエンスストア、日用雑貨品、酒類、清涼飲料、たばこ、郵券及びチケットの販売。道の駅掛川の施設管理業務、農作物の栽培に関する指導業務、観光に関する宣伝業務ほか。
6 (株)大東マリーナ 掛川市三俣620番地	昭和63.11.11	代表取締役社長 掛川市副市長 伊村義孝 取締役5人 監査役1人 合計6人	資本金 7,900万円 5万円×1,580株 官 1市 掛川市 民 6社 遠州夢咲農協、矢崎部品(株)、(株)キャタラー 他 1個人 公募株主6社	5,860万円 (74.2%) 1,172株	マリーナの管理、経営。