

令和元年度一般会計補正予算(第1号)

補 正 額

8,611万1千円

補正後の予算額

482億3,611万1千円

縁結びプロジェクト 推進委託料追加

50万円

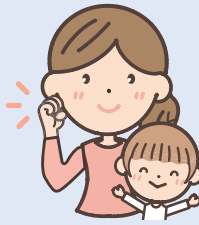
少子化の主たる要因である未婚化、晩婚化に対応するため、市民、企業、行政との協働で結婚を応援する。



未婚の児童扶養手当 受給者臨時給付金支給 事業費追加

192万円

10月からの消費税引き上げに伴う、子どもの貧困対策として、未婚の児童扶養手当受給者に対する臨時・特別給付金を追加する。



農業用ため池点検調査 委託料追加

3,150万円

平成30年7月豪雨により、西日本で多くのため池が被災したことを受け、防災重点ため池180池のうち8箇所の耐震性等点検調査委託料を追加する。



常任委員会 委員長報告

補正予算
関係抜粋

令和元年度補正予算関係議案などを審査するため、3つの常任委員会に付託され、以下のような質疑がありました。

総務委員会 委員長 小沼秀朗

副市長就任に伴う借家料の追加補正は

- Q** 副市長就任に伴う借家料の追加補正に関して、掛川市出身であり将来的に掛川に住む可能性がある人に対しては家賃を負担するのか。
- A** 条例等に基づいて住居を借り上げる方に対して支給している。また、着任にあたり家族同伴の場合は、扶養親族移転料を支給することになっている。

消防用機材整備事業費(エアテント)とは

- Q** 消防用機材整備事業費、エアテントとはどういったものか。その規模とワールドカップ終了後の活用方法を伺う。
- A** 事件事故の際、消防が現場にて使用する。大きさは6m×6m、高さ3m。簡易ベッドを10床設置できる。緊急消防援助隊を掛川市から10人派遣する際の野営テントとしても活用する。

文教厚生委員会 委員長 窪野愛子

発達相談支援センターの空調更新工事費は

- Q** 地域健康医療支援センター運営費の中部ふくしあ内・発達相談支援センター交流スペースの空調更新工事費を地域包括ケア推進課で予算計上する理由は。
- A** ふくしあ棟内の設備等については、当課が管理をしているためである。

環境産業委員会 委員長 山本裕三

トマト集出荷貯蔵施設整備事業は

- Q** トマト集出荷貯蔵施設整備事業費の各市負担額について菊川市よりも戸数も多く、面積も広い掛川市の方が少ない理由は。
- A** 面積、戸数割以外にも、当施設は菊川市内に立地しており、特別負担金を菊川市に賦課しているためである。

粟ヶ岳世界農業遺産茶草場テラスの交通整理業務は

- Q** 粟ヶ岳世界農業遺産茶草場テラスの交通整理業務の今後の計画について伺う。
- A** 委託先と相談をしながら、車や徒歩以外、他の交通手段も含め検討していく。

ブロック塀等耐震改修事業は

- Q** 危険なブロック塀等を所有しながら、改修工事を行わない方への対応について。
- A** 個人の所有物であり、自己負担が発生するため、改修するかは個人の判断である。