

# 都合に合わせてお選びください



10月までに  
子宮頸がんを  
受けたい

そんなあなたは  
**①か②**



「子宮頸がん」と  
「乳がん」を同じ  
日で受けたい

そんなあなたは  
**②か③**



国保の特定健診や  
ほかのがん検診を  
同じ日で受けたい

そんなあなたは  
**③**

※子宮頸がんと乳がんをそれぞれ違う会場でも選べます

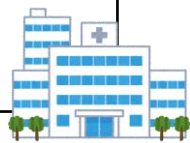
## ①指定医療機関（開業医）

受診期間	受診会場	申し込み後の流れ
子宮頸がん <b>5～10月</b>	桜木レディースクリニック(予約不要) 八神クリニック クリニックさくら(予約不要) ティアラウィメンズクリニック	㊦5月ごろ受診券が届く ①検診日を予約する ㊧受診をする



## ②指定医療機関（中東遠総合医療センター）

受診期間	受診会場	申し込み後の流れ
子宮頸がん <b>5～10月</b> 乳がん <b>5～12月</b>	中東遠総合医療センター 人間ドック・検診センター	㊦5月ごろ受診券が届く ①検診日を予約する ㊧受診をする



## ③検診車（聖隷予防検診センター）

受診期間	受診会場	申し込み後の流れ
子宮頸がん <b>10～12月</b> 乳がん <b>10～12月</b>	徳育保健センター 大東保健センター 大須賀支所	㊦8月ごろ受診票が届く ①検診日を予約する ㊧受診をする



『指定医療機関(開業医・中東遠総合医療センター)』と『検診車』では受診券が違う為、お手元に届いた後の受診会場変更は【徳育保健センター】での差し替えが必要となります。