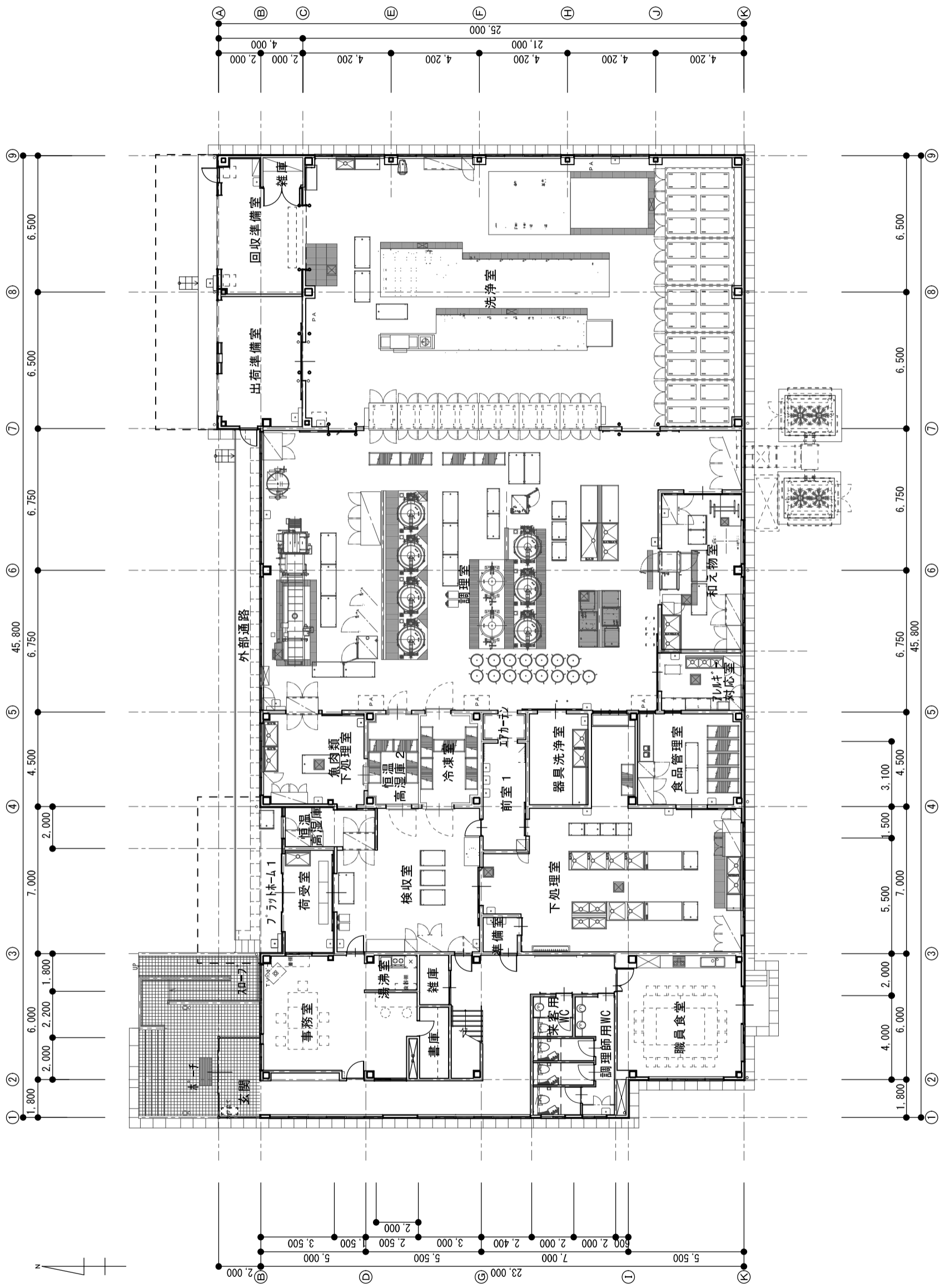
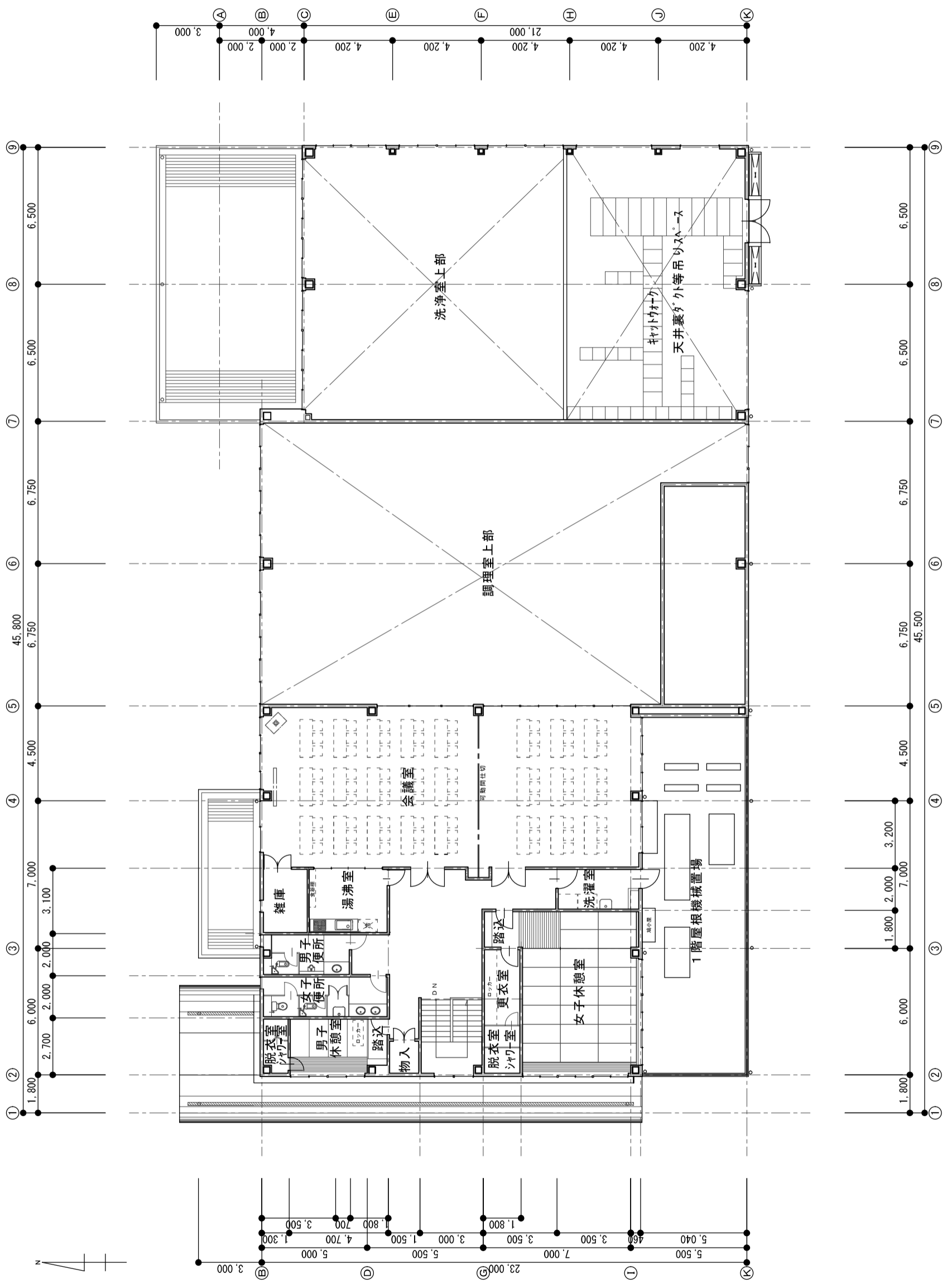


構造・階数	建築面積	延床面積
給食センター 鉄骨造・2階	1,130.35 m ²	1,391.40 m ²
機械室 鉄骨造・1階	78.00 m ²	78.00 m ²
車庫 鉄骨造・1階	49.00 m ²	49.00 m ²
合併浄化槽 RC造・1階	—	—
駐輪場 鉄骨造・1階	12.16 m ²	12.16 m ²
合計	1,269.51 m ²	1,530.56 m ²

配置図 S=1:500



1階平面図 S=1:200



2階平面図 S=1:200