

환경자원갤러리로 가지고 가야 할 것



환경자원갤러리로 자기가 직접 반입

평일 접수: 월요일~금요일 <공휴일, 연말연시 제외>

9:00 ~ 12:00 13:00 ~ 16:00

휴일 접수: 둘째 주 토요일, 넷째 주 일요일
9:00 ~ 11:30 (예약 필요)

◆가정계 요금=10kg당 ¥100+소비세 상당액
◆사업계 요금=10kg당 ¥150+소비세 상당액

반입할 때의 규칙

아래 예약이 필요한 날에는 사전 예약을 해야 합니다.

반입일 일주일 전부터 전날까지 예약 할 수 있습니다.

【예약이 필요한 날】 공휴일 접수일(둘째 주 토요일, 넷째 주 일요일),

골든 위크, 오봉 기간, 연말연시 기간

【예약 방법】 ○인터넷 예약 (24시간 이용 가능)



(예약 시스템 2차원 코드)

PC, 스마트폰 등의 단말기에서 아래의 URL 또는 왼쪽 QR코드로

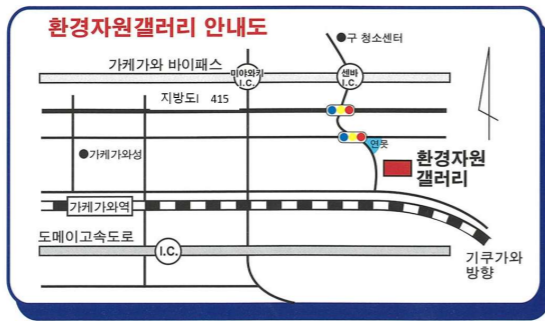
<http://gallery-yoyaku.rsvsys.jp>

○전화 예약(월요일~금요일 <공휴일, 연말연시 제외>

9:00 ~ 12:00 13:00 ~ 16:00)

TEL : 29-5070 (예약 전용)

TV, 에어컨, 세탁기, 의류 건조기,
냉장고는 반입되지 않습니다.



◇해체 수수료의 신설

아래의 품목이 미해체인 경우에 반입 수수료와 별도로 해체 수수료가 부과됩니다.

【대상 품목】 스프링 매트리스 안마 의자 오르간 전자오르간 소파 침대
전동 침대

【해체 수수료】 1,500 엔 / 제품 + 소비세

【해체의 기준】

불에 타는 부분(목재·직물·플라스틱 등)과 타지 않는 부분(기계·금속 등)으로 분리하십시오.

쓰레기 배출에 관한 문의: 시청 환경보전과 0537-21-1145
환경자원갤러리 0537-23-2273

가케가와구역판

쓰레기 분리 매뉴얼

쓰레기를 배출할 때의 기본 규칙

- 쓰레기를 배출하는 장소는 지역 여러분들이 정한 쓰레기 수집소입니다. 배출하는 장소를 모르시는 분은 아파트 관리회사나 근무하고 있는 회사 또는 이웃에게 물어 보십시오.
- 쓰레기는 수집일 아침 8시 30분까지 배출하십시오. 전날이나 밤에는 배출하지 마십시오.
- 가연성 쓰레기나 불연성 쓰레기는 가케가와시 지정 쓰레기 봉지(가케가와 구역 전용)에 넣어 배출하십시오. 지정봉지는 일용품 잡화점, 슈퍼마켓, 편의점 등에서 구입할 수 있습니다.
- 봉지 기명란은 지구 합의사항에 따라 이용하십시오.



가연성
쓰레기

반투명 폴리에틸렌제 지정봉지에 넣어 배출하십시오.

불연성
쓰레기

반투명 폴리에틸렌제 지정봉지에 넣어 배출하십시오.



가연성 쓰레기

주 2회 폴리에틸렌제 지정봉지에 넣어 배출

지정봉지에 들어가지 않는 대형 쓰레기는 환경자원갤러리로 가져 가십시오.



음식물쓰레기
(물기를 완전히 제거하여
배출하십시오)



조개 껍질, 굴 껍질



종이거저귀류



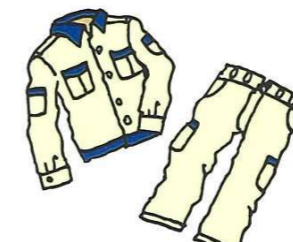
고무



플라스틱제품



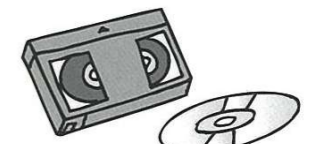
고양이모래



형견, 의류



피혁
(금속류는 제거)



비디오테이프 CD

한국어



플라스틱 자원 (플라스틱제 포장용기) **주 1회** 자원물 수집소 전용 청색 망에 배출한다



플라스틱제 포장용기에는 이 마크가 표시되어 있습니다.

주요 대상

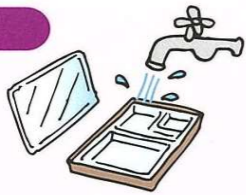


배출 규칙

① 가정



내용물을 남기지 않도록



냄새나 고형물을 제거하기 위해 중이로 닦아내거나 물로 가볍게 헹구십시오. 색이나 가격표가 남아 있어도 재활용이 가능합니다.

② 수집소 ●봉지 등에서 꺼내 전용 망에 넣어 주십시오.



●비닐봉지는 움매어 전용 망에 넣어 주십시오.

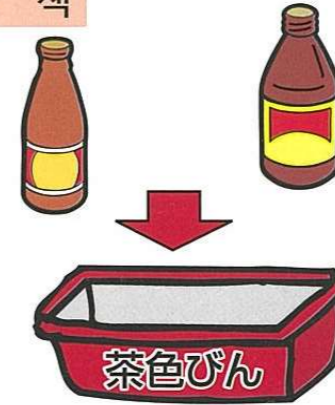
병

월 1회 자원물 수집소 전용 컨테이너에 넣는다

무색투명



갈색



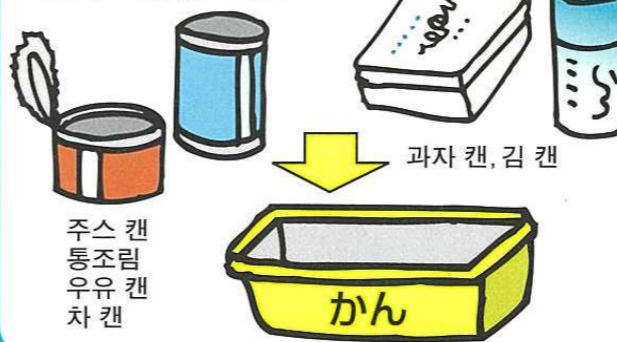
기타 색 청색, 흑색, 녹색 등



캔

월 1회 자원물 수집소 전용 컨테이너에 넣는다

알루미늄, 스틸



식용유

월 1회 자원물 수집소 전용 컨테이너에 넣는다



불연성 쓰레기

월 1회 폴리에틸렌제 지정봉지에 넣어 배출

지정봉지에 들어가지 않는 대형 쓰레기는 환경자원갤러리로 가져 가십시오.



* 전선, 바늘은 한데 모으고, 옷걸이는 묶어서 배출하십시오.

페트병

월 1회 자원물 수집소 전용 녹색 망에 배출한다



* 이 마크가 있는 것에 한함



주의점(페트병)

뚜껑과 레벨을 제거하고 발등으로 밟아 납작하게 만든다.



건전지, 충전식 전지

월 1회 자원물 수집소 전용 컨테이너에 배출



형광관, 체온계, 온도계(수은이 포함된 것)

월 1회 교체한 용기 등에 넣어 배출

