

O que pode ser levado até o Kankyo Shigen Gallery



Transporte efetuado pela própria pessoa até o Kankyo Shigen Gallery

Atendimento nos dias de semana: de segunda a sexta-feira (exceto feriados nacionais e feriados de fim de ano e ano novo) das 9:00 às 12:00 e das 13:00 às 16:00
 Atendimento nos dias de folga: 2º sábado, 4º domingo de todos os meses, das 9:00 às 11:30 (E necessário fazer reserva)

◆ Taxa para lixo doméstico: ¥100 + imposto de consumo (por 10 kg de lixo)
 ◆ Taxa para lixo comercial: ¥150 + imposto de consumo (por 10 kg de lixo)

Regras para a recolha de resíduos volumosos

São necessárias reservas antecipadas para as seguintes datas de reserva obrigatória. As reservas podem ser feitas desde uma semana antes até o dia anterior à data para trazer o lixo.
 [Dias de reserva obrigatória] Dias de aceitação de feriados (2º sábado, 4º domingo), Semana Dourada, período de Obon, período de fim de ano e ano novo

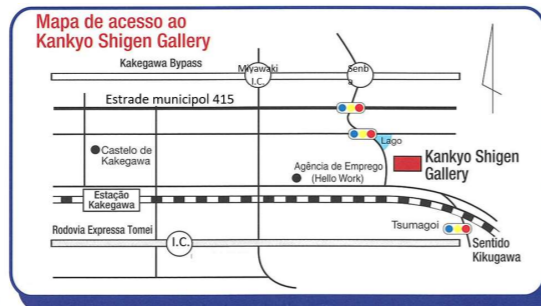
[Método de reserva] © Reserva pela Internet (disponível 24 horas)



(Código QR do sistema de reservas)

A partir de um dispositivo como um computador pessoal ou um smartphone, acesse o URL abaixo ou o código QR à esquerda.
<http://gallery-yoyaku.rsvsys.jp>

© Reservas por telefone [de segunda a sexta-feira (exceto feriados nacionais e feriados de fim de ano e ano novo) das 9:00 às 12:00 e das 13:00 às 16:00]
 Telefone: 0537-29-5070 (Apenas para reserva)
 Televisions, air conditioners, washing machines, clothes dryers, and refrigerators are not accepted.



◆ Taxa de desmontagem

Se os itens a seguir não forem desmontados, uma taxa de desmontagem será cobrada além da taxa de entrega.

[Itens alvo] Colchões de molas, cadeiras de massagem, teclados, Órgão eletrônico, sofá-cama, cama elétrica

[Taxa de desmontagem] 1.500 ienes (+ imposto de consumo) por item

[Diretrizes para desmontagem]

Separe as partes que queimam (madeira, tecido, plástico, etc.) e as partes que não queimam (máquina, metal, etc.).

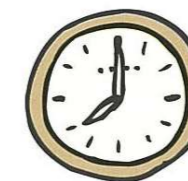
Informações sobre como jogar o lixo: Departamento de Preservação Ambiental (kankyo-seisaku ka) - Prefeitura ☎0537-21-1145
 Kankyo Shigen Gallery ☎0537-23-2273

Versão para as Zonas de Daito e Osuka

Manual para Seleção de Lixo

Regras básicas para jogar lixo

- Jogue o lixo no local de coleta determinado pela comunidade. Para saber onde fica o local, informe-se com a firma que administra o apartamento, ou a firma onde você trabalha, ou pessoas da vizinhança.
- Jogue o lixo até as 8h00 da manhã do dia de coleta. Não jogue no dia anterior ou à noite.
- Coloque o lixo queimável no saco determinado pela Prefeitura de Kakegawa. O saco determinado é vendido nas lojas de utilidades domésticas, supermercados, lojas de conveniência etc.
- São diferentes os locais de coleta do lixo coletado mensalmente e do coletado semanalmente. Verifique antes de jogar.



Para jogar, coloque no saco determinado semitransparente de polietileno.



Lixo queimável (kanen)

2 vezes por semana: Para jogar, coloque no saco determinado de polietileno, e inscreva nele o nome do distrito e o nome da pessoa que está jogando o lixo

O lixo grande que não couber no saco determinado deve ser levado até o Kankyo Shigen Gallery.



ポルトガル語



Recurso plástico (recipiente/embalagem de plástico)

1 vez por semana: Jogue no local de coleta determinado pelo Distrito, dentro do saco trançado azul



O recipiente/embalagem de plástico contém esta marca.

São alvos da coleta

Enxágüe e remova as sujeiras do recipiente/embalagem de plástico.

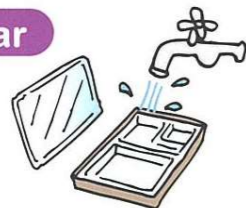


Modo de jogar

① Em casa



Esvazie o conteúdo



Passes um papel ou enxágüe levemente para remover cheiros ou restos. A existência de cor ou etiqueta de preço não impede a reciclagem.

② No local de coleta



● Retire dos sacos e afins, e deposite no saco trançado próprio.



● O saco de compras deve ser enrolado, dando um nó em si mesmo, e depositado no saco trançado próprio.

Garrafa PET

1 vez por mês: Jogue no local de coleta de lixo que não é queimado (recursos materiais), dentro do saco trançado verde



*Limita-se às que possuem esta marca



Atenção! (garrafa PET)

Retire a tampinha e o rótulo; amasse com o pé.

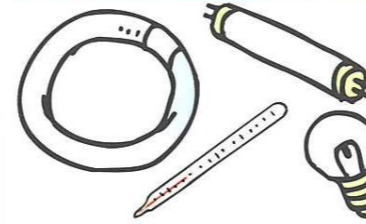


*Jogue a tampinha e o rótulo como sendo "recurso plástico".

1 vez por mês

Jogue no local de coleta de lixo que não é queimado (recursos materiais), dentro dos respectivos contêineres

Lâmpadas incandescentes



Eletrodomésticos pequenos

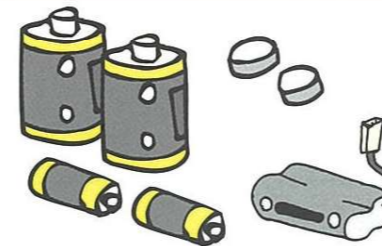


Fios elétricos

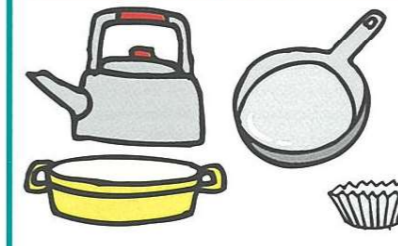


● Amarre-os para que fiquem curtos

Pilhas secas



Objeto metálico pequeno

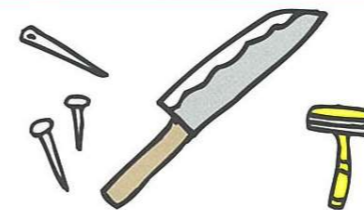


Lata de spray

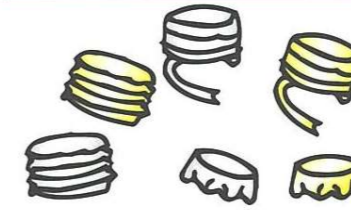


● Antes de jogar, faça um furo, e retire todo o seu conteúdo.

Facas



Tampas metálicas



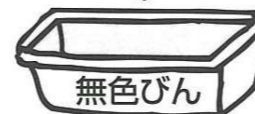
Utensílios de mesa domésticos



Garrafa de vidro

1 vez por mês: Jogue no local de coleta de lixo que não é queimado (recursos materiais), fazendo a seleção no contêiner

Incolor, transparente



Marron



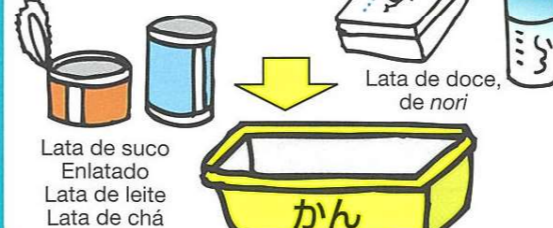
Outras cores (azul, preto, verde etc.)



Lata

1 vez por mês: Jogue no local de coleta de lixo que não é queimado (recursos materiais), dentro do contêiner próprio

Alumínio, aço



Óleo comestível

1 vez por mês: Jogue no local de coleta de lixo que não é queimado (recursos materiais), dentro do contêiner próprio

