

1 かけがわ地域クラブ一覧 ※令和6年度の事前入会希望調査の結果や指導者の事情等により、掛川市スポーツ協会が創設するクラブ数や活動場所は変更になる場合があります

運営団体	クラブ名	拠点会場	対象学年	参加範囲	活動日数	時間帯	会費	活動状況
掛川市 スポーツ 協会	掛川軟式野球クラブ 第1チーム	原野谷、桜が丘 のいずれかのグラウンド、他	中1～中3 男女	原野谷、桜が丘	年240時間以上 週2～4日	平日 夜間 休日 日中	月8,000円	R8 創設予定
	掛川軟式野球クラブ 第2チーム	西 グラウンド、他	中1～中3 男女	西	年240時間以上 週2～4日	平日 夜間 休日 日中	月8,000円	R8 創設予定
	掛川軟式野球クラブ 第3チーム	北 グラウンド、他	中1～中3 男女	北	年240時間以上 週2～4日	平日 夜間 休日 日中	月8,000円	R8 創設予定
	掛川軟式野球クラブ 第4チーム	東、栄川 のいずれかのグラウンド、他	中1～中3 男女	東、栄川	年240時間以上 週2～4日	平日 夜間 休日 日中	月8,000円	R8 創設予定
	掛川軟式野球クラブ 第5チーム	城東、大浜、大須賀 のいずれかのグラウンド、他	中1～中3 男女	城東、大浜、大須賀	年240時間以上 週2～4日	平日 夜間 休日 日中	月8,000円	R8 創設予定
市民団体	中遠ガールズ	市内グラウンド、他	小・中学生 女子	市内外全域	毎週土、日曜日	土、日 8:00～13:00	月5,000円	活動中

活動中のクラブの
募集案内はこちら



タッチすると移動します

2 指導者・サポーター募集

指導者・サポーターを募集中!

～クラブ活動を支援してくださいませんか?～



タッチすると移動します

3 クラブ募集

かけがわ地域クラブ加盟団体募集中!

～新しいクラブの創設相談も受け付けています!～



タッチすると移動します

小学生アンケート結果

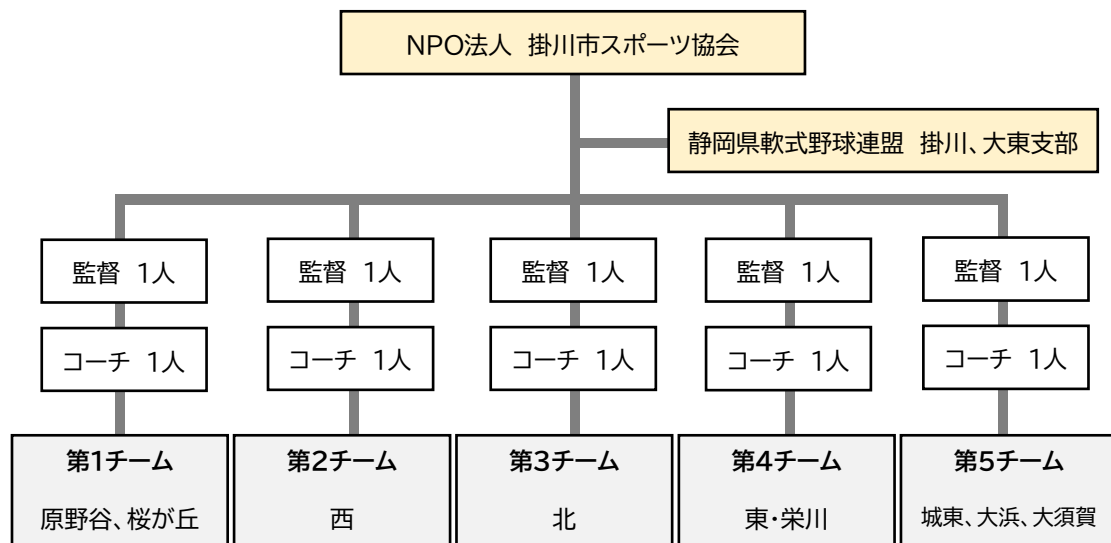
希望者数	小学4年生	73人/1,032人
	小学5年生	85人/1,031人
	小学6年生	65人/ 990人
希望日数	週4日以上	29%
	週3日	38%
	週2日	24%
	週1日	4%
	月1～3日	4%
大会参加	出場したい	74%
	出場したくない	4%
	どちらでもよい	22%

令和5年9月実施、市内小4～6対象、回答者数2972人、回答率89.5%
児童数は令和5年5月1日時点、希望者数は回答率を100%にした場合の推計値

令和8年度創設予定の掛川軟式野球クラブ実施体制案

2024年3月
軟式野球検討部会

組織



対象者

中学1年生～中学3年生 男女

定員

定員なし

※各学年9人に満たない場合は近隣チームと統合の可能性あり
→事前の入会希望調査（R6,R7）の結果により判断

時間・場所

平日1～2日、休日1～2日

※シーズンによっては平日2日や休日2日の場合もあり

年間総活動時間 240時間以上

※雨天時等は、年間240時間を下回らないように振替調整

年間活動計画

- 4月 新入生加入、小笠ペナントレース
- 5月
- 6月
- 7月 小笠中体連総体
県中体連総体
- 8月 全国中体連総体
- 9月
- 10月 西部地区中学校野球大会
- 11月
- 12月
- 1月
- 2月 新入生体験会
入会受付開始
- 3月 全日本少年春季軟式野球大会

会費

月会費 8,000円 年会費 3,000円

【内訳】

指導者謝金、会場費、消耗品費、事務局人件費、ナイター使用料、など
※用具費、大会参加費などは別途徴収します。

用具

グローブ、スパイク、ユニフォーム、バット、練習着は参加者が購入

第1チーム

曜日	活動時間	場所
平日 ※大会シーズン:2日程度 ※オフシーズン:1日程度	19:00~21:00	いこいの広場 or 小学校
土 or 日 ※両日開催の場合あり	9:00~12:00	原野谷中グラウンド ※桜が丘中を使用する場合あり

第2チーム

曜日	活動時間	場所
平日 ※大会シーズン:2日程度 ※オフシーズン:1日程度	19:00~21:00	いこいの広場 or 小学校
土 or 日 ※両日開催の場合あり	9:00~12:00	西中グラウンド

第3チーム

曜日	活動時間	場所
平日 ※大会シーズン:2日程度 ※オフシーズン:1日程度	19:00~21:00	安養寺運動公園 or 小学校
土 or 日 ※両日開催の場合あり	9:00~12:00	北中グラウンド

第4チーム

曜日	活動時間	場所
平日 ※大会シーズン:2日程度 ※オフシーズン:1日程度	19:00~21:00	安養寺運動公園 or 小学校
土 or 日 ※両日開催の場合あり	9:00~12:00	栄川中グラウンド ※東中を使用する場合あり

第5チーム

曜日	活動時間	場所
平日 ※大会シーズン:2日程度 ※オフシーズン:1日程度	19:00~21:00	大浜中学校 ※大須賀中や城東中を使用する場合あり
土 or 日 ※両日開催の場合あり	9:00~12:00	大浜中グラウンド ※大須賀中や城東中を使用する場合あり

- ・シーズンや大会日程によって、週の活動日数を変更する。
- ・土日の活動は、練習試合や大会等によっては終日になる場合がある。

Q 初心者でも参加可能ですか？

A 大歓迎です。小学校でスポーツ少年団に入っていないなくても参加できます。参加者全員が軟式野球を楽しめる地域クラブにします。

Q 全国大会を目指して活動したいです。活動日数を増やせませんか？

A 掛川軟式野球クラブの基本の活動日数は週3日ですが、大会シーズンは週4日活動したり、土日に両日活動することもあります。オンシーズンとオフシーズンを分け、適切な時期に適切な量の活動を計画します。また、短時間で効率的な活動ができるように工夫します。

Q どのような人が指導者になるのですか？

A 地域指導者（指導を希望する教員を含む）です。静岡県野球連盟掛川支部、大東支部と連携、相談の上、指導者の配置を行います。指導者には、掛川市が実施する研修を受講していただきます。

【令和5年度の指導者研修メニュー】

- ・資質向上研修 大学の先生を招いてコーチングやハラスメント防止などの研修を行いました。
- ・安全管理研修 消防署職員による救命講習（心肺蘇生、AED使用）を実施しました。
- ・子供理解研修 学校カウンセラーを招いて子どもへの支援のあり方を学びました。

Q 保護者会はありますか？

A 掛川市スポーツ協会が事務局としてクラブの運営業務を担いますので、多くの業務は保護者に負担していただく必要はありません。ただし、用具の運搬等については、指導者だけでは対応ができないことが考えられますので、保護者の方のお力をお借りすることになる場合もあります。また、試合会場まで乗り合いで移動する場合の調整は事務局では行いません。そのため、保護者会の設置については、保護者の方の声を聞いた上で判断したいと思います。

Q 平日夜間の活動場所は毎週変わるのですか？

A 安養寺運動公園グラウンドやいこいの広場、小中学校などのナイター施設を借りて活動を実施しますので、予約状況によって変わる場合があります。できる限り、活動場所が変わらないように調整を進めます。

Q 地域クラブでも大会に出場できますか？

A 地域クラブが出場できる大会は複数あります。また、中体連の大会についても、令和5年度から地域クラブも出場できるようになっています。

Q チーム数が5チームより少なくなることはありますか？

A 令和6年度に事前入会希望調査を実施し、その結果によって創設するチーム数を再検討します。そのため、検討結果によっては増えることもありますし、減ることもあります。現在、急速に少子化が進んでいることも踏まえ、適正なチーム数となるように調整します。

Q どのように会費の額が設定されているのですか？

A 会場費、消耗品費に加え、このクラブの運営に関わる指導者や事務局の報酬を含めています。従来の部活動やスポーツ少年団は、低廉な謝礼で支える仕組みでした。全国的に指導者不足が懸念される中、これから先の未来でも、指導者やクラブを支えるスタッフを持続的に確保するためには適正な報酬が必要です。スポーツ環境の維持のため、御理解と御協力をお願いしたいと考えています。なお、今後、クラブ運営に必要な経費が大きくなりすぎないように、学校施設の有効活用や学校備品の借用、地域の企業との連携など、様々な取組を進める計画です。