

1 かけがわ地域クラブ一覧 ※令和6年度の事前入会希望調査の結果や指導者の事情等により、掛川市スポーツ協会が創設するクラブ数や活動場所は変更になる場合があります

運営団体	クラブ名	主な活動場所	対象学年	参加範囲	活動日数	時間帯	会費	活動状況
掛川市 スポーツ 協会	FC掛川North	桜が丘 原野谷中、北中、小学校など	中1～中3 男女	原野谷、桜が丘、北	年240時間以上 週2～4日	平日 夜間 休日 日中	月8,000円	R8 創設予定
	FC掛川West	西 小学校など	中1～中3 男女	西	年240時間以上 週2～4日	平日 夜間 休日 日中	月8,000円	R8 創設予定
	FC掛川East	東 小学校、栄川中など	中1～中3 男女	東、栄川	年240時間以上 週2～4日	平日 夜間 休日 日中	月8,000円	R8 創設予定
	FC掛川South	大東総合グラウンド その他の中学校など	中1～中3 男女	城東、大浜、大須賀 ※1	年240時間以上 週2～4日	平日 夜間 休日 日中	月8,000円 ※R6は5,000円	R6 先行創設



※1 令和8年度までは、栄川中や原野谷中の生徒も参加できます。

タッチすると移動します

2 指導者・サポーター募集

指導者・サポーターを募集中!

～クラブ活動を支えてくださいませんか?～



タッチすると移動します

3 クラブ募集

かけがわ地域クラブ加盟団体募集中!

～新しいクラブの創設相談も受け付けています!～



タッチすると移動します

小学生アンケート結果

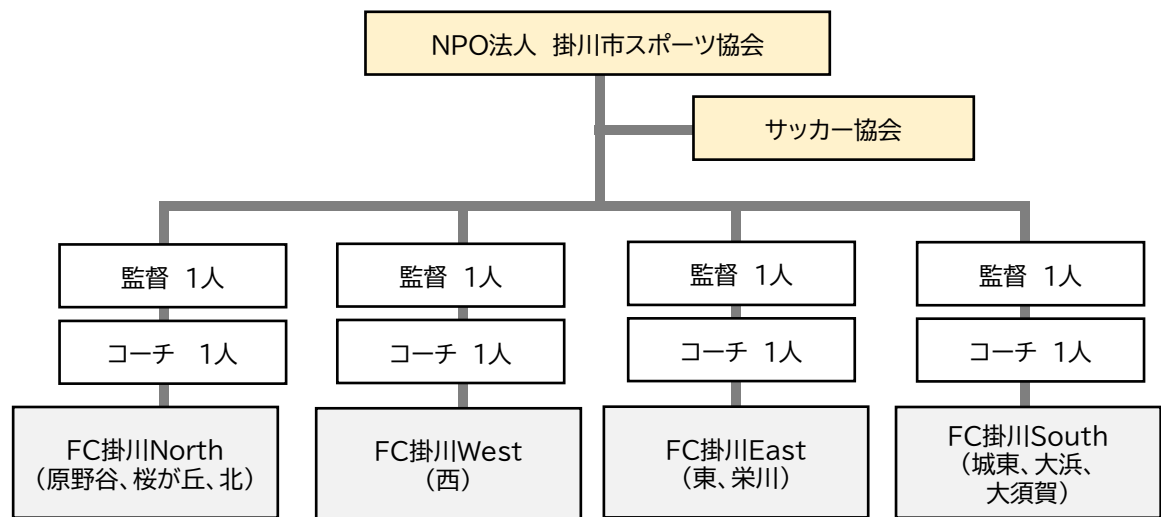
希望者数	小学4年生	142人/1,032人
	小学5年生	114人/1,031人
	小学6年生	122人/ 990人
希望日数	週4日以上	38%
	週3日	27%
	週2日	24%
	週1日	19%
	月1～3日	0%
大会参加	出場したい	66%
	出場したくない	9%
	どちらでもよい	24%

令和5年9月実施、市内小4～6対象、回答者数2972人、回答率89.5%
児童数は令和5年5月1日時点、希望者数は回答率を100%にした場合の推計値

令和8年度創設予定の掛川サッカークラブ実施体制案

2024年3月
サッカー検討部会

組織



R6より活動開始



対象者 中学1年生～中学3年生 男女

定員 定員なし

※各学年9人に満たない場合は近隣チームと統合の可能性あり
→事前の入会希望調査 (R6,R7) の結果により判断

活動日数 平日1～2日、休日1～2日

※シーズンによって、週の活動日数を調整する。

平日 19時00分～21時00分

休日 9時00分～11時00分 または 13時00分～15時00分

※練習試合や大会の場合は終日の場合もあり

年間総活動時間 240時間以上

年間活動計画

- 4月 新入生加入
- 5月
- 6月
- 7月 小笠中体連総体、県中体連総体
- 8月 全国中体連総体
- 9月
- 10月 1年生大会西部支部予選
- 11月 U-14新人サッカー大会西部支部予選
- 12月 1年生大会県大会
U-14新人サッカー大会県大会
- 1月 強化練習会
- 2月 新入生体験会、入会受付開始
- 3月

会費

月会費 8,000円 年会費 3,000円

【内訳】

指導者謝金、会場費、消耗品費、事務局人件費など
※用具費、大会参加費などは別途徴収します。

用具

ボール、スパイク、ソックス、すねあて、練習着は参加者が購入

シーズンや大会日程によって、週の活動日数を変更する

FC掛川North

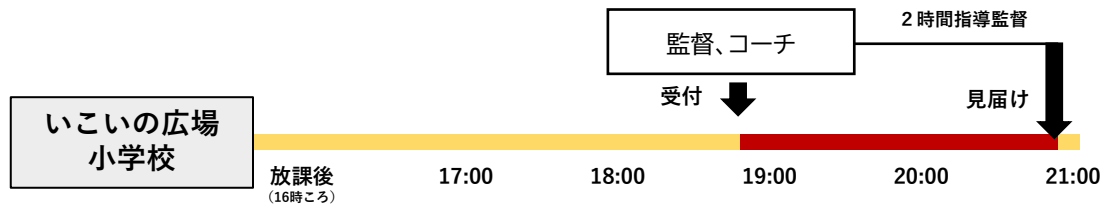
曜日	活動時間	場所
火	19:00~21:00	いこいの広場 or 小学校 (桜木小学校・和田岡小学校 原谷小学校・原田小学校 城北小学校・西郷小学校・倉真小学校) ※ナイター施設の予約状況により変わります
木	19:00~21:00	
土 or 日	9:00~11:00	桜が丘中学校 ※北中学校や原野谷中学校も使用

FC掛川West

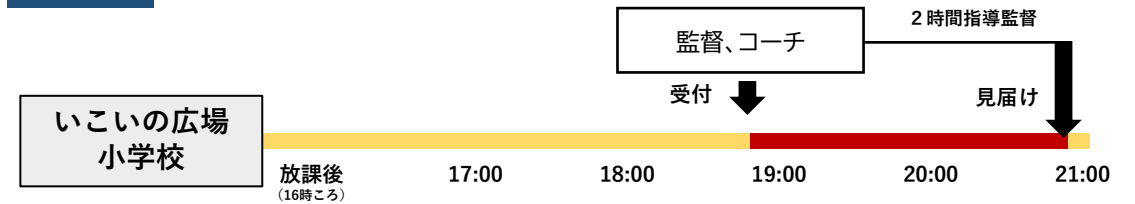
曜日	活動時間	場所
火	19:00~21:00	いこいの広場 or 小学校 (第二小学校・中央小学校・曾我小学校) ※ナイター施設の予約状況により変わります
木	19:00~21:00	
土 or 日	9:00~11:00	西中学校

いこいの広場の場合は
会場合同使用

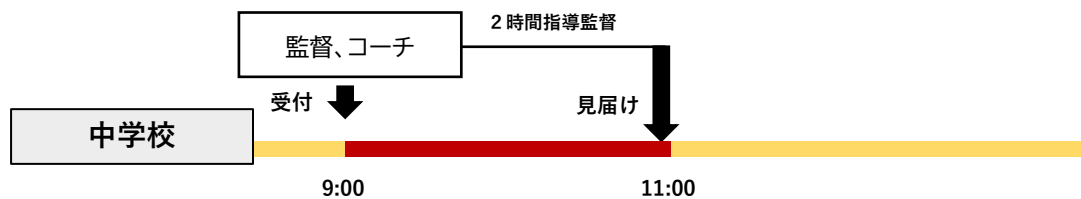
平日



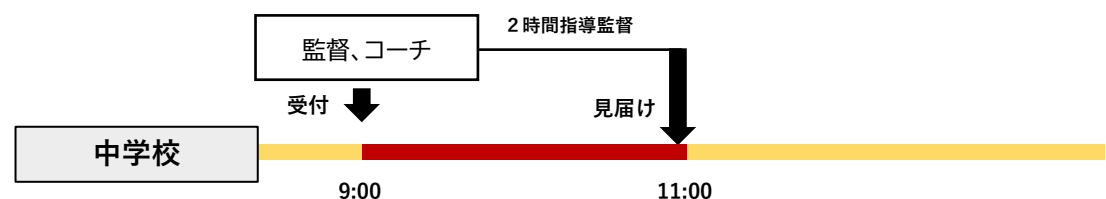
平日



休日



休日

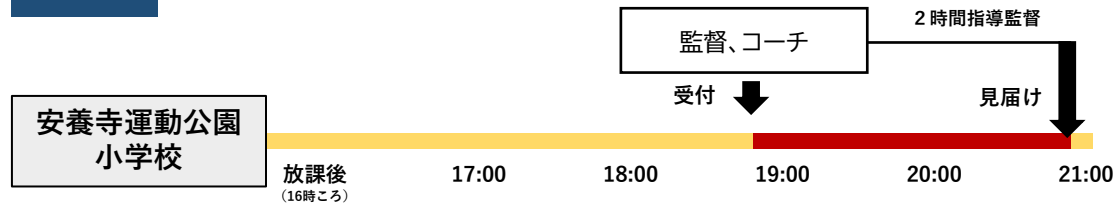


シーズンや大会日程によって、週の活動日数を変更する

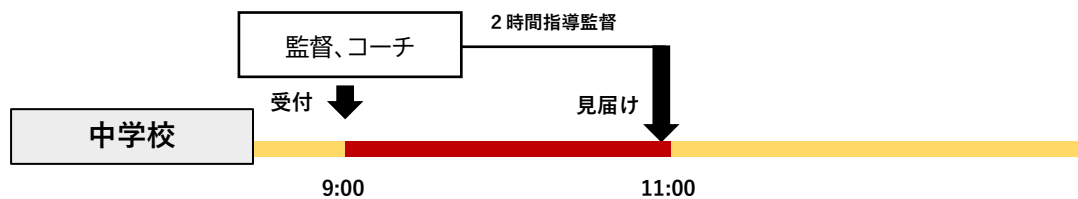
FC掛川East

曜日	活動時間	場所
火	19:00~21:00	安養寺運動公園広場 or 小学校 (日坂小学校・東山口小学校 西山口小学校・上内田小学校) ※ナイター施設の予約状況により変わります
木	19:00~21:00	
土 or 日	9:00~11:00	東中学校 ※栄川中学校や北中学校も使用

平日



休日



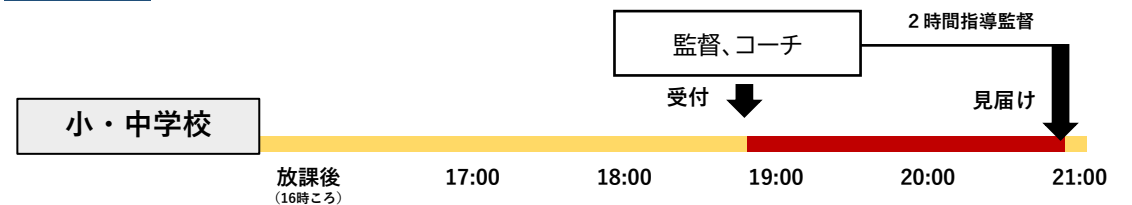
FC掛川South

R6より活動開始

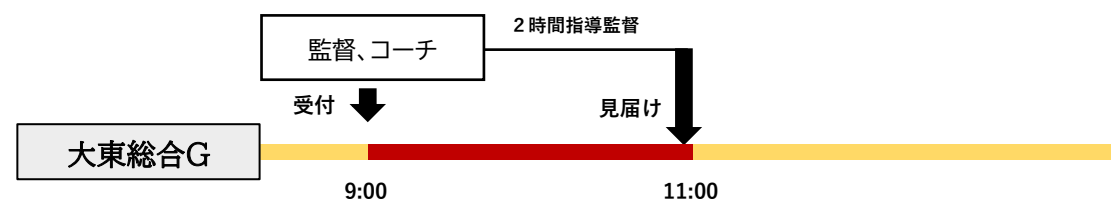
曜日	活動時間	場所
水	19:00~21:00	大須賀中学校
金	19:00~21:00	大淵小学校
土 or 日	9:00~11:00	大東総合グラウンド ※R8以降は大須賀中も使用

※令和6年度の活動曜日・場所です

平日



休日



Q 初心者でも参加可能ですか？

A 大歓迎です。初めてサッカーに取り組む参加者が、徐々に自分の目標を高めていくことができるように指導者がサポートします。

Q 活動日数を増やしませんか？

A サッカー協会が開催するトレセン（強化練習会）等がありますので、そちらに参加していただくことで、活動日数を増やすことができます。指導者に相談してください。

Q どのような人が指導者になるのですか？

A 地域指導者（指導を希望する教員を含む）です。サッカー協会と連携、相談の上、指導者の配置を行います。指導者には、掛川市が実施する研修を受講していただきます。

【令和5年度の指導者研修メニュー】

- ・資質向上研修 大学の先生を招いてコーチングやハラスメント防止などの研修を行いました。
- ・安全管理研修 消防署職員による救命講習（心肺蘇生、AED使用）を実施しました。
- ・子供理解研修 学校カウンセラーを招いて子どもへの支援のあり方を学びました。

Q 保護者会はありますか？

A 掛川市スポーツ協会が事務局としてクラブの運営業務を担いますので、保護者会がなくても運営できる体制です。保護者の方には会費の負担と会場までの送迎をお願いすることになります。大会などで遠方会場となる場合には、バス代を徴収し、貸切バスで移動することも検討しています。

Q 雨天の場合は中止になりますか？

A 原則、中止になります。年間の活動時間が240時間を下回らないように年間計画を調整しますので、別の日に振替実施を行う場合もあります。

Q 地域クラブでも大会に出場できますか？

A サッカークラブは、「クラブユース連盟」と「中体連」のいずれかの大会に出場できます。令和6年度先行創設する南部サッカークラブについては、中体連の大会に出場する予定で登録を進めています。

Q 平日の放課後に活動することはできないのですか？

A 指導者が会場に到着できる時間が夜になることや複数地区の生徒が集まることを考え、夜間に活動することを想定しています。生徒の移動や保護者の送迎の負担を軽減するために、平日の活動日数は少なめに設定しています。

Q どのように会費の額が設定されているのですか？

A 会場費、消耗品費に加え、このクラブの運営に関わる指導者や事務局の報酬を含めています。従来の部活動やスポーツ少年団は、低廉な謝礼で支える仕組みでした。全国的に指導者不足が懸念される中、これから先の未来でも、指導者やクラブを支えるスタッフを持続的に確保するためには適正な報酬が必要です。スポーツ環境の維持のため、御理解と御協力をお願いしたいと考えています。なお、今後、クラブ運営に必要な経費が大きくなるよう、学校施設の有効活用や学校備品の借用、地域の企業との連携など、様々な取組を進める計画です。

Q 活動場所は毎週変わるのですか？

A 他の種目の地域クラブが使用しなければ、毎週同じ会場で活動できますが、混んでいるようであれば、別の会場を探します。