

1 かけがわ地域クラブ一覧 ※令和6年度の事前入会希望調査の結果や指導者の事情等により、掛川市スポーツ協会が創設するクラブ数や活動場所は変更になる場合があります

運営団体	クラブ名	主な活動場所	対象学年	参加範囲	活動日数	時間帯	会費	活動状況
掛川市 スポーツ 協会	Aチーム	原野谷、桜が丘、西 のいずれかのグラウンド、他	中1～中3 男女	原野谷、桜が丘、西	年200時間以上 週2～4日	平日 夜間 休日 日中	月6,000円	R8 創設予定
	Bチーム	北、東、栄川 のいずれかのグラウンド、他	中1～中3 男女	北、東、栄川	年200時間以上 週2～4日	平日 夜間 休日 日中	月6,000円	R8 創設予定
	Cチーム	城東、大浜、大須賀 のいずれかのグラウンド、他	小5※1～中3 男女	城東、大浜、大須賀	年200時間以上 週2～4日	平日 夜間 休日 日中	月6,000円	R8 創設予定
市民団体	掛川陸上 ※2	安養寺運動公園 桜木小、他	小4～中3 男女	市内全域	週4日	平日 18時45分～ 休日 9時～	月3,000円	活動中
市民団体	掛川トキワ	上内田小 グラウンド、体育館	6歳～中3 一般、男女	市内全域	週1日	平日 18時半～	月3,000円	活動中

※1 大須賀地区の陸上クラブ（小学生）との連携を検討しています。

※2 令和8年度以降、掛川陸上は掛川陸上クラブの強化チームという位置づけで、陸上競技協会と連携し、競技力向上を目指した活動を展開します。

活動中のクラブの
募集案内はこちら



👉 タッチすると移動します

2 指導者・サポーター募集

指導者・サポーターを募集中!

～クラブ活動を支援していませんか?～



👉 タッチすると移動します

3 クラブ募集

かけがわ地域クラブ加盟団体募集中!

～新しいクラブの創設相談も受け付けています!～



👉 タッチすると移動します

小学生アンケート結果

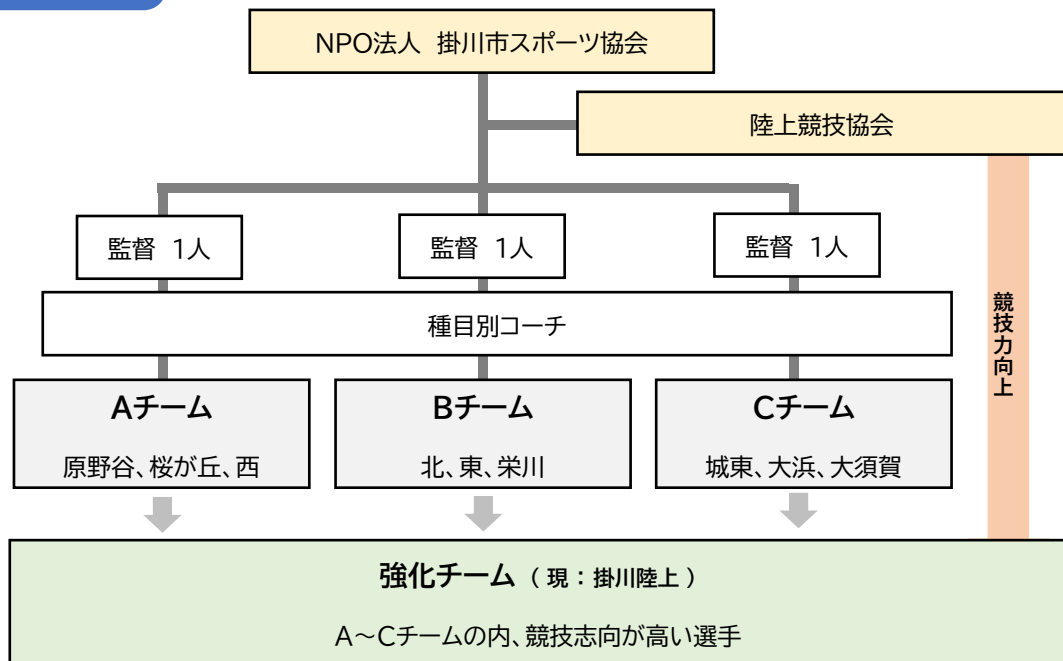
希望者数	小学4年生	41人/1,032人
	小学5年生	42人/1,031人
	小学6年生	64人/ 990人
希望日数	週4日以上	29%
	週3日	38%
	週2日	24%
	週1日	4%
	月1～3日	4%
大会参加	出場したい	74%
	出場したくない	4%
	どちらでもよい	22%

令和5年9月実施、市内小4～6対象、回答者数2972人、回答率89.5%
児童数は令和5年5月1日時点、希望者数は回答率を100%にした場合の推計値

令和8年度創設予定の掛川陸上競技クラブ実施体制案

2024年3月
陸上競技検討部会

組織



年間活動計画

- 4月 新入生加入、西部月例、エコパチャレンジ
- 5月
- 6月 西部通信
- 7月 小笠中体連総体、県通信 (中体連総体)
- 8月 全国中体連総体
- 9月
- 10月
- 11月 西部月例
- 12月
- 1月 西部駅伝
- 2月 新入生体験会、入会受付開始
- 3月 入会受付終了

対象者 中学1年生～中学3年生 ※チームによっては小学生の入会を検討中

定員 定員なし

活動日数 平日1～3日、休日1～2日
※平日は各チームの練習が週1日、その他のチームの練習にも参加可

平日 19時00分～21時00分

休日 9時00分～12時00分 または 13時00分～16時00分

※記録会や大会の場合は終日の場合もあり

年間総活動時間 200時間以上

会費

月会費 6,000円 年会費 3,000円

【内訳】

指導者謝金、会場費、消耗品費、事務局人件費など

※用具費、大会参加費などは別途徴収します。

用具

スパイク、ユニフォーム、練習着は参加者が購入

一週間の活動

	曜日	活動時間	場所
Aチーム +希望者	火	19:00~21:00	いこいの広場、安養寺運動公園、小学校、他
Bチーム +希望者	水	19:00~21:00	安養寺運動公園、上内田小学校、他
Cチーム +希望者	木	19:00~21:00	大須賀中学校、他
各チーム	土 or 日	9:00~12:00	<p>チームごとに活動</p> <p>Aチーム 桜が丘中または西中 Bチーム 北中または東中または栄川中 Cチーム 大須賀中</p> <p>市内中学校やエコパ®を種目別別使用 ➡右下の例を参照</p> <ul style="list-style-type: none"> ・北中 ・東中 ・栄川中 ・西中 ・城東中 ・大須賀中

平日

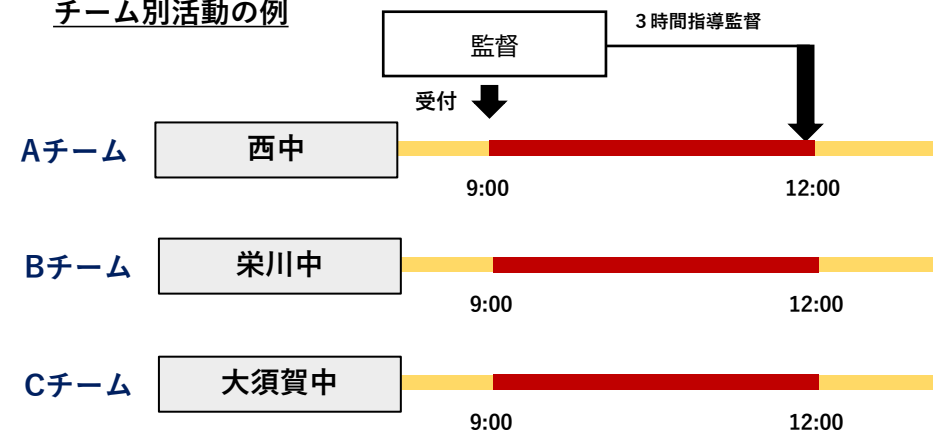
希望者は他チームの練習に参加可能とする予定です（1～3日を選択）。

平日活動の例

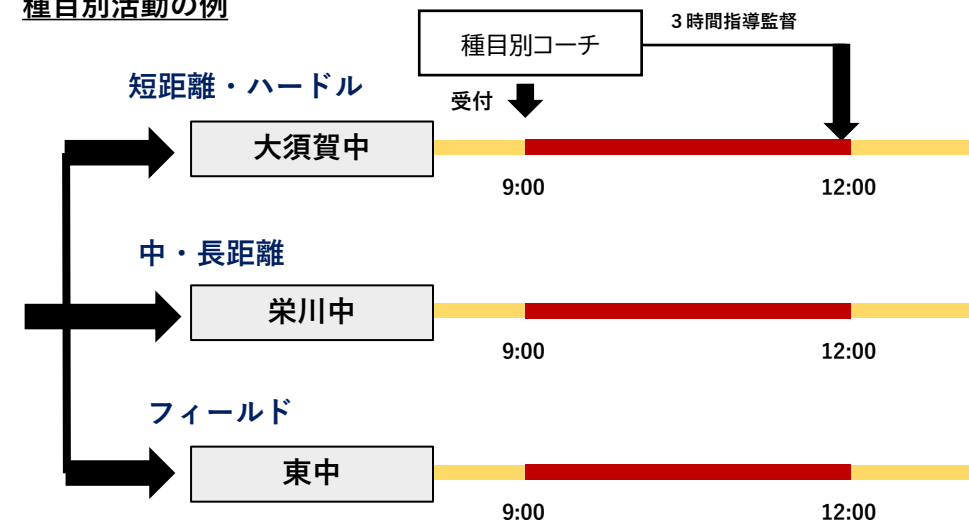


休日

チーム別活動の例



種目別活動の例



Q 初心者でも参加可能ですか？

A 大歓迎です。参加者が自分の目標に合わせて、練習日数を選べるようにします。また、徐々に自分の目標を高めていくことができるように指導者がサポートします。

Q 全国大会を目指して活動したいです。活動日数を増やせませんか？

A 掛川陸上クラブ内には強化チーム（現：掛川陸上）を置く予定ですので、そちらに入っただけであれば、強度のある活動ができます。

Q どのような人が指導者になるのですか？

A 地域指導者（指導を希望する教員を含む）です。掛川陸上競技協会と連携、相談の上、指導者の配置を行います。指導者には、掛川市が実施する研修を受講していただきます。

【令和5年度の指導者研修メニュー】

- ・資質向上研修 大学の先生を招いてコーチングやハラスメント防止などの研修を行いました。
- ・安全管理研修 消防署職員による救命講習（心肺蘇生、AED使用）を実施しました。
- ・子供理解研修 学校カウンセラーを招いて子どもへの支援のあり方を学びました。

Q 保護者会はありますか？

A 掛川市スポーツ協会が事務局としてクラブの運営業務を担いますので、保護者会がなくても運営できる体制です。保護者の方には会費の負担と会場までの送迎をお願いすることになります。大会等により、遠方会場となる場合には、バス代を徴収し、貸切バスで移動することも検討しています。

Q 雨天の場合は中止になりますか？

A 中止になります。年間の活動時間が200時間を下回らないように年間計画を調整しますので、別の日に振替実施を行う場合もあります。

Q 地域クラブでも大会に出場できますか？

A 地域クラブが出場できる大会は複数あります。また、中体連の大会についても、令和5年度から地域クラブも出場できるようになっています。

Q 平日の放課後に活動することはできないのですか？

A 指導者が会場に到着できる時間が夜になることや複数地区の生徒が集まることを考え、夜間に活動することを想定しています。生徒の移動や保護者の送迎の負担を軽減するために、平日の活動日数は少なめに設定するとともに、日数や場所を選ぶことができるようにしています。

Q どのように会費の額が設定されているのですか？

A 会場費、消耗品費に加え、このクラブの運営に関わる指導者や事務局の報酬を含めています。従来の部活動やスポーツ少年団は、低廉な謝礼で支える仕組みでした。全国的に指導者不足が懸念される中、これから先の未来でも、指導者やクラブを支えるスタッフを持続的に確保するためには適正な報酬が必要です。スポーツ環境の維持のため、御理解と御協力をお願いしたいと考えています。なお、今後、クラブ運営に必要な経費が大きくならないよう、学校施設の有効活用や学校備品の借用、地域の企業との連携など、様々な取組を進める計画です。

Q 活動場所は毎週変わるのですか？

A 他の種目の地域クラブが使用しなければ、毎週同じ会場で活動できますが、混んでいるようであれば、別の会場を探します。また、参加者数が多い場合は、グラウンドや駐車場の広さの関係で、複数の会場に分けて活動する場合もあります。