

**1 かけがわ地域クラブ一覧** ※令和6年度の事前入会希望調査の結果や指導者の事情等により、掛川市スポーツ協会が創設するクラブ数や活動場所は変更になる場合があります

運営団体	クラブ名	主な活動場所	対象学年	参加範囲	活動日数	時間帯	会費	活動状況
掛川市 スポーツ 協会	掛川ソフトテニスクラブ 第1チーム	いこいの広場 原野谷、桜が丘、西 のテニスコート、体育館、他	中1～中3 男女	原野谷、桜が丘、西	年240時間以上 週2～3日	平日 夜間 休日 日中	月5～6,000円	R8 創設予定
	掛川ソフトテニスクラブ 第2チーム	いこいの広場 北、東 のテニスコート、体育館、他	中1～中3 男女	北、東、栄川	年240時間以上 週2～3日	平日 夜間 休日 日中	月5～6,000円	R8 創設予定
	掛川ソフトテニスクラブ 第3チーム	大東北運動場 城東、大浜、大須賀 のテニスコート、体育館、他	中1～中3 男女	城東、大浜、大須賀	年240時間以上 週2～3日	平日 夜間 休日 日中	月5～6,000円	R8 創設予定
市民団体	STARK (シュタルク)	いこいの広場	中1～中3 男女	市内全域	週1日	月 19時～	月6,000円	活動中
市民団体	Y'sジュニアソフトテニスアカデミー	安養寺運動公園	中1～中3 男女	市内全域	週1日程度 (2ヵ月8回)	平日 16時～19時 時間選択制	月6,600円	活動中
市民団体	菊川フェニックスソフトテニスクラブ	大東北運動場 大東総合運動場	小、中、一般 男女	市内全域	週1～2回	休日 日中	小 月2,000円 中 月3,000円	活動中

活動中のクラブの  
募集案内はこちら



**2 指導者・サポーター募集**

**指導者・サポーターを募集中!**

～クラブ活動を支援していただきませんか?～



👉 タッチすると移動します

**3 クラブ募集**

**かけがわ地域クラブ加盟団体募集中!**

～新しいクラブの創設相談も受け付けています!～



👉 タッチすると移動します

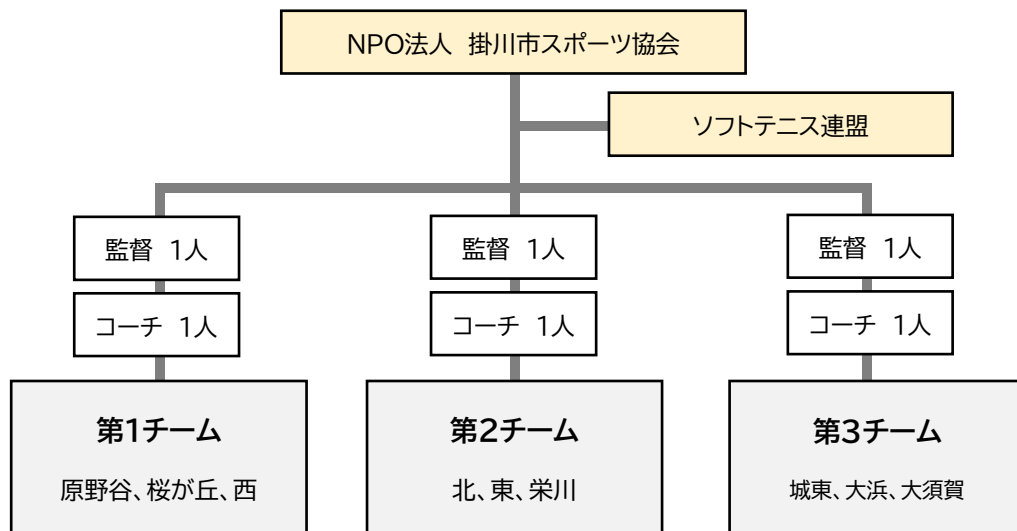
**小学生アンケート結果**

希望者数	小学4年生	53人/1,032人
	小学5年生	60人/1,031人
	小学6年生	77人/ 990人
希望日数	週4日以上	8%
	週3日	31%
	週2日	42%
	週1日	15%
	月1～3日	4%
大会参加	出場したい	32%
	出場したくない	22%
	どちらでもよい	46%

# 令和8年度創設予定の掛川ソフトテニスクラブ実施体制案

2024年3月  
ソフトテニス検討部会

## 組織



## 年間活動計画

- 4月 新入生加入、地区大会
- 5月
- 6月
- 7月 小笠中体連総合体育大会、県中体連総合体育大会
- 8月 全国中体連総体
- 9月 地区大会
- 10月
- 11月 秋季選手権大会
- 12月
- 1月
- 2月
- 3月 新入生体験会、入会受付開始

## 対象者

中学1年生～中学3年生 男女  
※活動は男女合同、大会出場は男女別に編成

## 定員

第1チーム50人、第2チーム50人、第3チーム40人  
※定員を超える場合は、活動曜日や時間を分けて対応

## 活動日数

平日1日、休日1日  
※平日の状況によっては、休日2日活動の場合もあり

年間総活動時間 200時間以上  
※雨天時等は、年間200時間を下回らないように振替調整

## 会費

月会費 6,000円 年会費 3,000円

【内訳】  
指導者謝金、会場費、消耗品費、事務局人件費、ナイター使用料、など  
※用具費、大会参加費などは別途徴収します。

## 用具

ラケット、シューズ、ユニフォームは参加者が購入

## 第1チーム

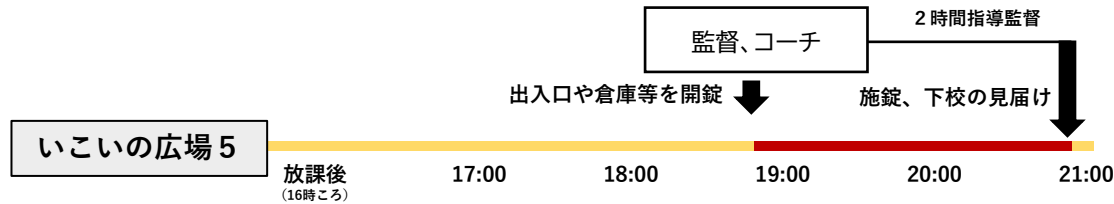
原野谷中学校 4コート (クレー)  
桜が丘中学校 4コート (クレー)  
西中学校 5コート (クレー3、オムニ2)

曜日	活動時間	場所
隔週 火曜日	19:00~21:00	いこいの広場
土 or 日 ※両日開催の場合あり	9:00~12:00	西中学校会場 ※桜が丘、原野谷会場を使用する場合あり

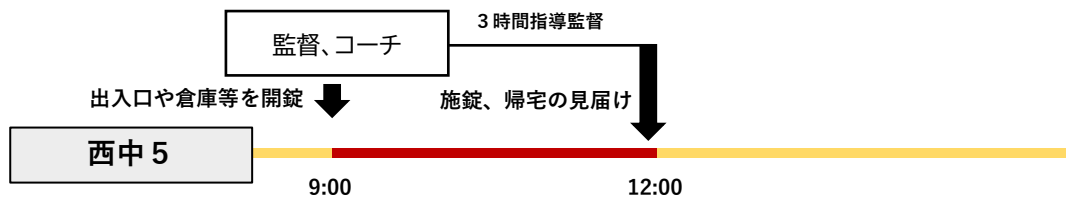
※週2回程度になるように活動日数を調整します (年200時間以上)。

例 火曜日に夜間練習がある場合 → 活動日：火、土  
火曜日に夜間練習がない場合 → 活動日：土、日

## 平日



## 休日



## 第2チーム

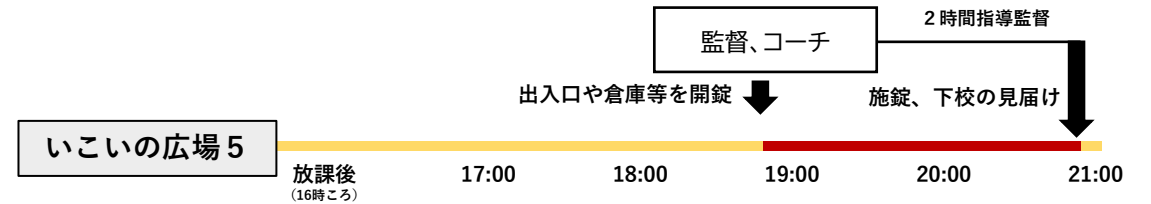
北中学校 6コート (クレー)  
東中学校 5コート (クレー)

曜日	活動時間	場所
隔週 火曜日	19:00~21:00	いこいの広場
土 or 日 ※両日開催の場合あり	9:00~12:00	北中学校会場 ※東中学校を使用する場合あり

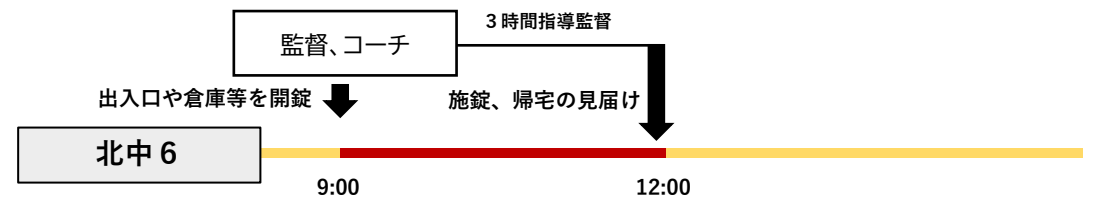
※週2回程度になるように活動日数を調整します (年200時間以上)。

例 火曜日に夜間練習がある場合 → 活動日：火、土  
火曜日に夜間練習がない場合 → 活動日：土、日

## 平日



## 休日



## 第3チーム

城東中学校 2コート (オムニ)  
大浜中学校 3コート (オムニ2、クレー1)  
大須賀中学校 3コート (クレー)

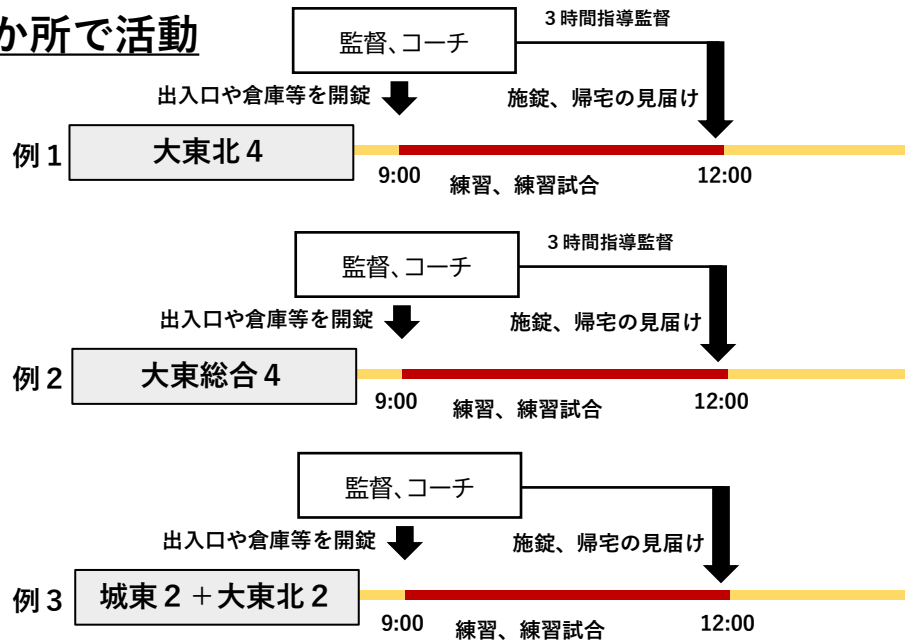
曜日	活動時間	場所
月	19:00~21:00	大東北テニスコート ※使用できない場合は中学体育館
土 or 日 ※両日開催の場合あり	9:00~12:00	城東中&大東北会場 ※大浜、大須賀、大東総合を使用する場合あり

※週2回程度になるように活動日数を調整します (年200時間以上)。

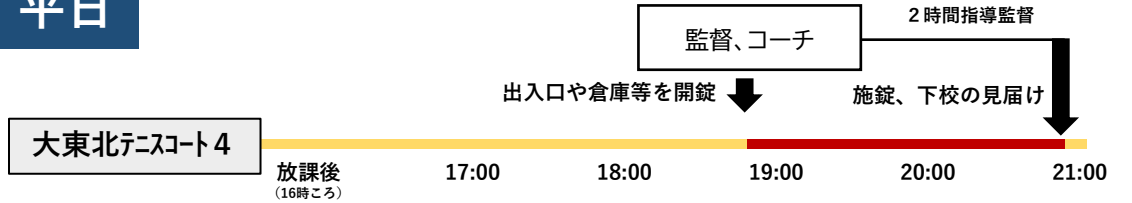
例 月曜日に夜間練習がある場合 → 活動日：月、土  
月曜日に夜間練習がない場合 → 活動日：土、日

## 休日

### 1か所で活動

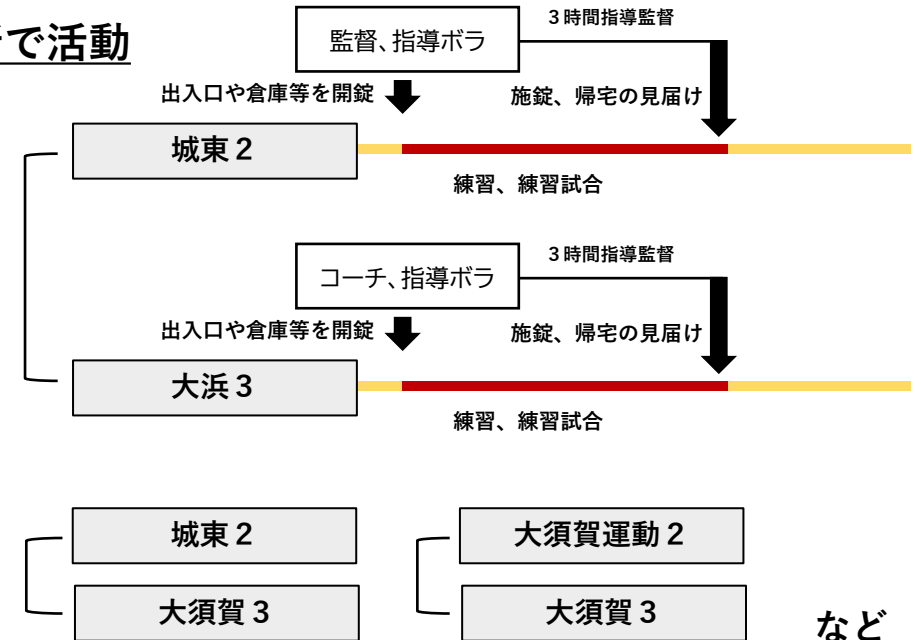


## 平日



## 休日

### 2か所で活動



**Q** 全員が大会に出場するのですか？また、中体連の大会に出場できますか？

**A** 大会の参加については、参加者が決めることができます。事前の調査でも、ソフトテニスに取り組みたい人の約2割が「大会に出場したくない」と回答していました。参加者がそれぞれの目標を立てて活動できる体制を考えています。なお、中体連の大会については、令和5年度より、地域クラブも出場できるようになっています。

**Q** 全国大会を目指して活動したいです。活動日数を増やせませんか？

**A** 掛川ソフトテニスクラブの基本の活動日数は週2日ですが、大会シーズンは週3～4日活動することもあります（掛川市は冬季に風が強くなる傾向がありますので、オフシーズンには日数を少なめに設定する予定です）。各チームの指導者も参加者の目標に応じて、指導計画を考えます。

**Q** 男女合同で活動とすると、テニスコートが狭くありませんか？

**A** 定員については、1コート10人程度で計算しています。これを超える場合は、同じチームでも学年によって、実施時間帯を分けたり、曜日を変えたりすることも検討しています。

**Q** 保護者会はありますか？

**A** 掛川市スポーツ協会が事務局として運営業務を担いますので、保護者会を設置する予定はありません。保護者の方には会費の負担と会場までの送迎をお願いしたいと考えています。

**Q** 平日の放課後に活動することはできないのですか？

**A** 指導者が会場に到着できる時間が夜になることや複数地区の生徒が集まることを考え、夜間のナイター施設を使用することを想定しています。なお、ナイター施設が限られていることから、年間の総活動時間を決め、その範囲内で、平日と休日の組み合わせなどを柔軟に調整できるようにしています。

**Q** どのような人が指導者になるのですか？

**A** 地域指導者（指導を希望する教員を含む）です。掛川市のソフトテニス連盟と連携、相談の上、指導者の配置を行います。指導者には、掛川市が実施する研修を受講していただきます。

【令和5年度の指導者研修メニュー】

- ・資質向上研修 大学の先生を招いてコーチングやハラスメント防止などの研修を行いました。
- ・安全管理研修 消防署職員による救命講習（心肺蘇生、AED使用）を実施しました。
- ・子供理解研修 学校カウンセラーを招いて子どもへの支援のあり方を学びました。

**Q** 市民団体のクラブと比べて会費設定が高めなのはなぜですか？

**A** 会場費、消耗品費に加え、このクラブを運営に関わる指導者や事務局の報酬を含めています。従来の部活動やスポーツ少年団は、低廉な謝礼で支える仕組みでした。全国的に指導者不足が懸念される中、これから先の未来でも、指導者やクラブを支えるスタッフを持続的に確保するためには適正な報酬が必要です。スポーツ環境の維持のため、御理解と御協力をお願いしたいと考えています。なお、今後、クラブ運営に必要な経費が大きくなるよう、学校施設の有効活用や学校備品の借用、地域の企業との連携など、様々な取組を進める計画です。