

1 かけがわ地域クラブ一覧 ※令和6年度の事前入会希望調査の結果や指導者の事情等により、掛川市スポーツ協会が創設するクラブ数や活動場所は変更になる場合があります

運営団体	クラブ名	主な活動場所	対象学年	参加範囲	活動日数	時間帯	会費	活動状況
掛川市 スポーツ 協会	掛川ソフトボールクラブ	市内中学校 他	中1～中3	市内全域	年200時間以上 週2～3日	平日 夜間 休日 日中	6～8,000円程度	R8 創設予定

※創設判断については、3ページを参照

2 指導者・サポーター募集

指導者・サポーターを募集中!

～クラブ活動を支えてくださいませんか?～



👉 タッチすると移動します

3 クラブ募集

かけがわ地域クラブ加盟団体募集中!

～新しいクラブの創設相談も受け付けています!～



👉 タッチすると移動します

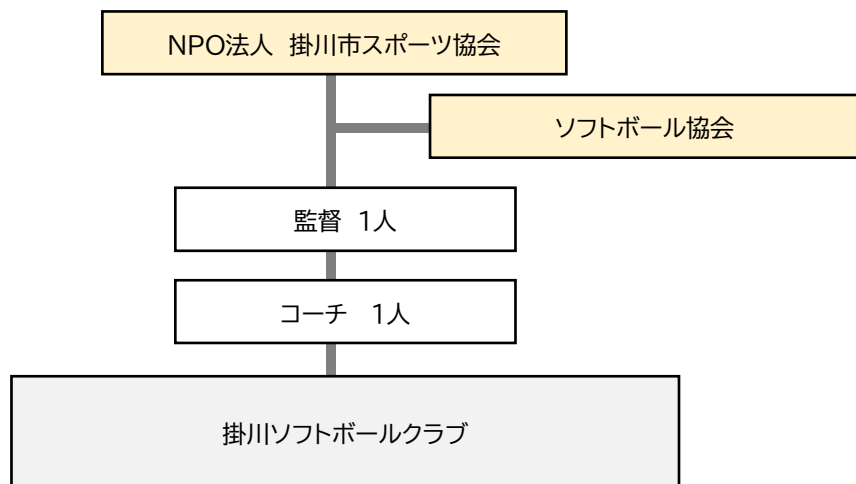
小学生アンケート結果

希望者数	小学4年生 0人/1,032人 小学5年生 8人/1,031人 小学6年生 16人/ 990人
希望日数	週4日以上 29% 週3日 38% 週2日 24% 週1日 4% 月1～3日 4%
大会参加	出場したい 52% 出場たくない 19% どちらでもよい 29%

令和8年度創設予定の掛川ソフトボールクラブ実施体制案

2024年3月
ソフトボール検討部会

組織



年間活動計画

- 4月 新入生加入
- 5月
- 6月
- 7月 小笠中体連総体、県中体連総体
- 8月 全国中体連総体
- 9月
- 10月 西部地区大会
- 11月
- 12月
- 1月
- 2月 新入生体験会、入会受付開始
- 3月 入会受付終了

対象者

中学1年生～中学3年生

令和5年度ニーズ調査

小学4年生 0人/1,032人

小学5年生 8人/1,031人

定員

定員なし

※各学年9人に満たない場合は廃部（創設しない）

→R8の創設は事前の入会希望調査（R6,R7）の結果により判断

時間・場所

平日1日、休日1～2日

※シーズンによっては平日2日や休日2日の場合もあり

平日 19時00分～21時00分

休日 9時00分～12時00分 または 13時00分～16時00分

※練習試合や大会の場合は終日の場合もあり

年間総活動時間 200時間以上

会費

月会費 8,000円 年会費 3,000円

【内訳】

指導者謝金、会場費、消耗品費、事務局人件費など

※用具費、大会参加費などは別途徴収します。

用具

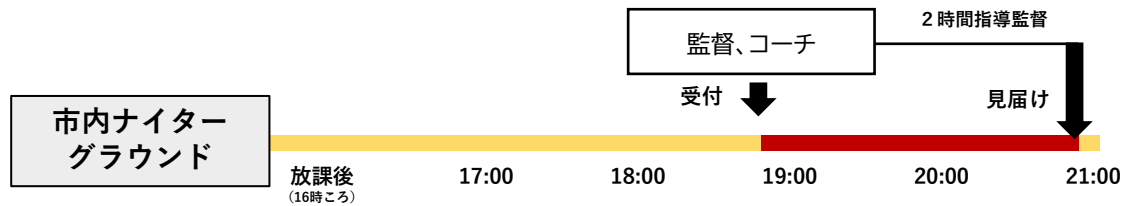
グローブ、スパイク、ユニフォーム、練習着は参加者が購入

シーズンや大会日程によって、週の活動日数を変更する

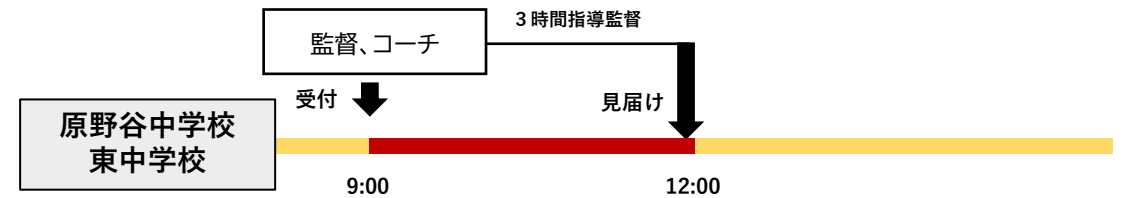
クラブ活動日

曜日	活動時間	場所
水	19:00~21:00	市内ナイターグラウンド
土 or 日 両日の可能性もあり	9:00~12:00	原野谷中学校グラウンド 東中学校グラウンド

平日



休日



Q 初心者でも参加可能ですか？

A 大歓迎です。小学校でスポーツ少年団に入っていないなくても参加できます。参加者全員がソフトボールを楽しめる地域クラブにします。

Q 全国大会を目指して活動したいです。活動日数を増やせませんか？

A 掛川ソフトボールクラブの基本の活動日数は週2~3日ですが、大会シーズンは多く活動したり、土日に両日活動することもあります。オンシーズンとオフシーズンを分け、適切な時期に適切な量の活動を計画します。また、短時間で効率的な活動ができるように工夫します。

Q どのような人が指導者になるのですか？

A 地域指導者（指導を希望する教員を含む）です。ソフトボール協会と連携、相談の上、指導者の配置を行います。指導者には、掛川市が実施する研修を受講していただきます。

【令和5年度の指導者研修メニュー】

- ・資質向上研修 大学の先生を招いてコーチングやハラスメント防止などの研修を行いました。
- ・安全管理研修 消防署職員による救命講習（心肺蘇生、AED使用）を実施しました。
- ・子供理解研修 学校カウンセラーを招いて子どもへの支援のあり方を学びました。

Q 保護者会はありますか？

A 掛川市スポーツ協会が事務局としてクラブの運営業務を担いますので、保護者の方には会費の負担と会場までの送迎をお願いすることになります。ただし、試合会場まで乗り合いで移動する場合の調整は事務局では行いません。そのため、保護者会の設置については、保護者の方の声を聞いた上で判断したいと思います。

Q 地域クラブでも大会に出場できますか？

A 地域クラブが出場できる大会は複数あります。また、中体連の大会についても、令和5年度から地域クラブも出場できるようになっています。

Q 平日の放課後に活動することはできないのですか？

A 指導者が会場に到着できる時間が夜になることや複数地区の生徒が集まることを考え、夜間に活動することを想定しています。生徒の移動や保護者の送迎の負担を軽減するために、平日の活動日数を少なめに設定しています。

Q どのように会費の額が設定されているのですか？

A 会場費、消耗品費に加え、このクラブの運営に関わる指導者や事務局の報酬を含めています。従来の部活動やスポーツ少年団は、低廉な謝礼で支える仕組みでした。全国的に指導者不足が懸念される中、これから先の未来でも、指導者やクラブを支えるスタッフを持続的に確保するためには適正な報酬が必要です。スポーツ環境の維持のため、御理解と御協力をお願いしたいと考えています。なお、今後、クラブ運営に必要な経費が大きくならないよう、学校施設の有効活用や学校備品の借用、地域の企業との連携など、様々な取組を進める計画です。

Q なぜ、各学年9人に満たないと廃部になるのですか？

A 小学生の希望調査の結果をもとに、掛川市スポーツ協会が創設するクラブは市内に1つが適正であると考えました。そのため、人数が不足した場合に統合するチームがありません。また、上のQ&Aのように、指導者への謝金や会場費を支払うためには、ある程度の会費が必要です。これらのことを踏まえ、各学年9人という基準を設定しています。

なお、もしも、クラブを創設できない、または、廃部になる見通しの場合は、ソフトボール協会や指導者と相談の上、有志の方々によるソフトボールクラブ創設の可能性を探ります。