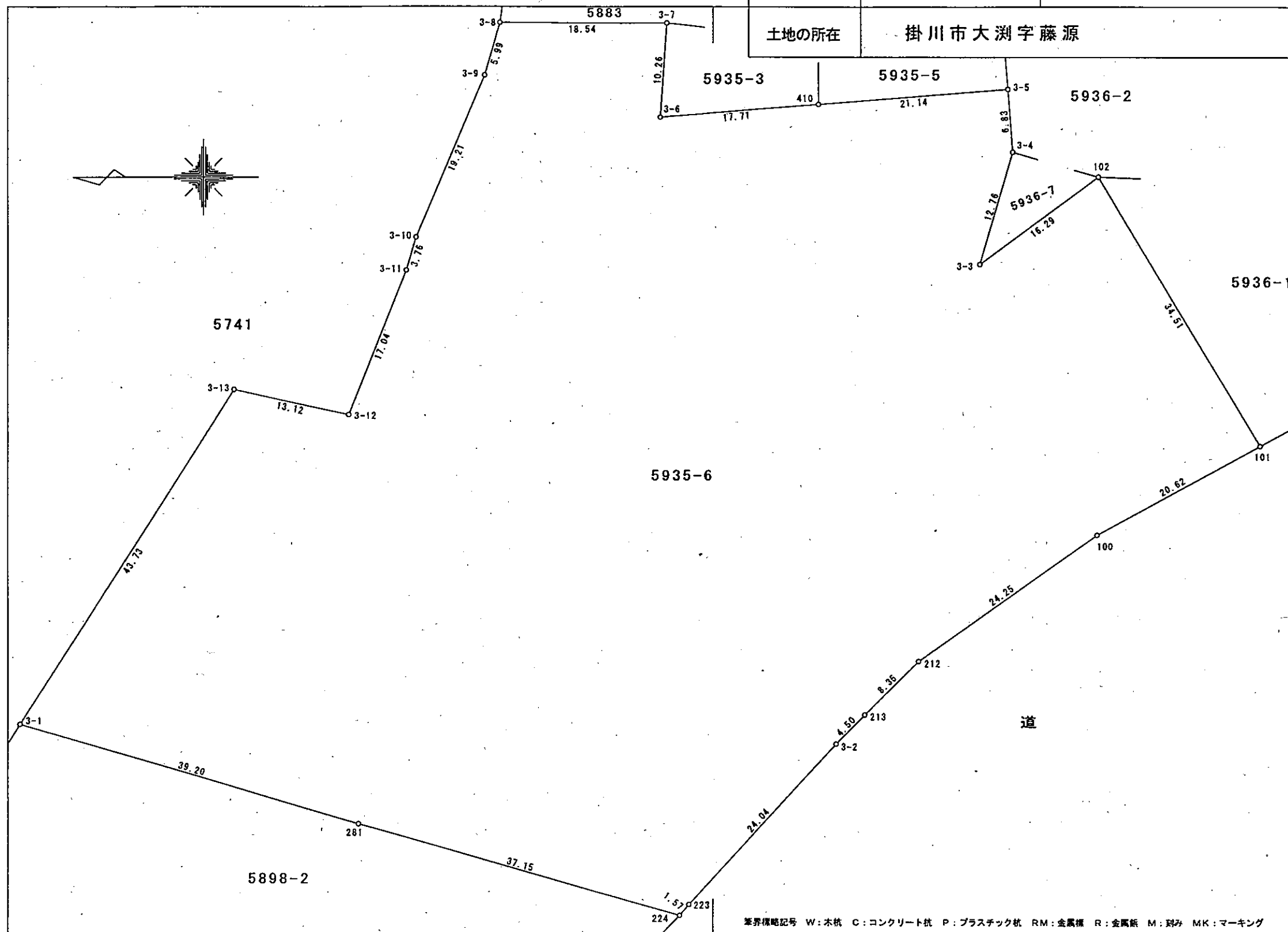


登記年月日：令和6年3月11日



|       |          |       |
|-------|----------|-------|
| 地番    | 5935-6   | 地積測量図 |
| 土地の所在 | 掛川市大淵字藤源 |       |



境界標記号 W:木杭 C:コンクリート杭 P:プラスチック杭 RM:金属標 R:金属板 M:刻み MK:マーキング

|     |  |
|-----|--|
| 作製者 | 掛川市役所 生涯学習協働推進課<br>課長 赤堀 純久 (令和6年3月4日作製) |
|-----|--|

|     |                   |
|-----|-------------------|
| 囑託者 | 掛川市長 久保田 崇<br>掛川市 |
|-----|-------------------|

|    |       |
|----|-------|
| 縮尺 | 1/500 |
|----|-------|

登記年月日：令和6年3月11日



|       |          |       |
|-------|----------|-------|
| 地番    | 5935-6   | 地積測量図 |
| 土地の所在 | 掛川市大淵字藤源 |       |

登記基準点表

|                    |     |             |
|--------------------|-----|-------------|
| 公共基準点2級<br>No. 147 | X座標 | -146776.473 |
|                    | Y座標 | -45099.282  |
| 公共基準点2級<br>No. 148 | X座標 | -147234.977 |
|                    | Y座標 | -44861.469  |

座標求積表

| 地番   | 5935-6      |                        |                 |       |
|------|-------------|------------------------|-----------------|-------|
| 測点   | Xn          | Yn                     | (Xn+1 - Xn-1)Yn | 距離    |
| 3-1  | -146958.614 | -44935.267             | 624735.017101   | 39.20 |
| 281  | -146996.291 | -44946.116             | 3302236.088636  | 37.15 |
| 224  | -147032.085 | -44956.063             | 1655507.019975  | 1.57  |
| 223  | -147033.116 | -44954.875             | 786890.132000   | 24.04 |
| 3-2  | -147049.589 | -44937.357             | 882659.566194   | 4.50  |
| 213  | -147052.758 | -44934.160             | 410203.946640   | 8.35  |
| 212  | -147058.718 | -44928.299             | 1161980.597037  | 24.25 |
| 100  | -147078.621 | -44914.431             | 1710566.104635  | 20.62 |
| 101  | -147096.803 | -44904.694             | 4804.802258     | 34.51 |
| 102  | -147078.728 | -44875.294             | -1403968.448084 | 16.29 |
| 3-3  | -147065.517 | -44884.829             | -428695.001779  | 12.76 |
| 3-4  | -147069.177 | -44872.604             | 139957.651876   | 6.83  |
| 3-5  | -147068.636 | -44865.788             | -970312.397076  | 21.14 |
| 410  | -147047.550 | -44867.432             | -1738254.050544 | 17.71 |
| 3-6  | -147029.894 | -44868.834             | -759180.671280  | 10.26 |
| 3-7  | -147030.630 | -44858.596             | -798707.301780  | 18.54 |
| 3-8  | -147012.089 | -44858.543             | -908564.929922  | 5.99  |
| 3-9  | -147010.376 | -44864.287             | -421679.433513  | 19.21 |
| 3-10 | -147002.690 | -44881.897             | -394511.874630  | 3.76  |
| 3-11 | -147001.586 | -44885.500             | -335339.570500  | 17.04 |
| 3-12 | -146995.219 | -44901.309             | -862015.330182  | 13.12 |
| 3-13 | -146982.388 | -44898.557             | -1643511.678985 | 43.73 |
|      | 倍面積         | 14800.238077           |                 |       |
|      | 面積          | 7400.1190385           |                 |       |
|      | 地積          | 7400.11 m <sup>2</sup> |                 |       |

|       |                 |
|-------|-----------------|
| 測地系   | 世界測地系(測地成果2011) |
| 座標系   | 楕圓系             |
| 測量年月日 | 令和5年12月21日      |

境界標記号 W:木杭 C:コンクリート杭 P:プラスチック杭 RM:金属標 R:金属板 M:刻み MK:マーキング

|     |  |     |                   |    |    |
|-----|--|-----|-------------------|----|----|
| 作製者 | 掛川市役所 生涯学習協働推進課<br>課長 赤堀 純久 (令和6年3月4日作製) | 囑託者 | 掛川市長 久保田 崇<br>掛川市 | 縮尺 | 1/ |
|-----|--|-----|-------------------|----|----|