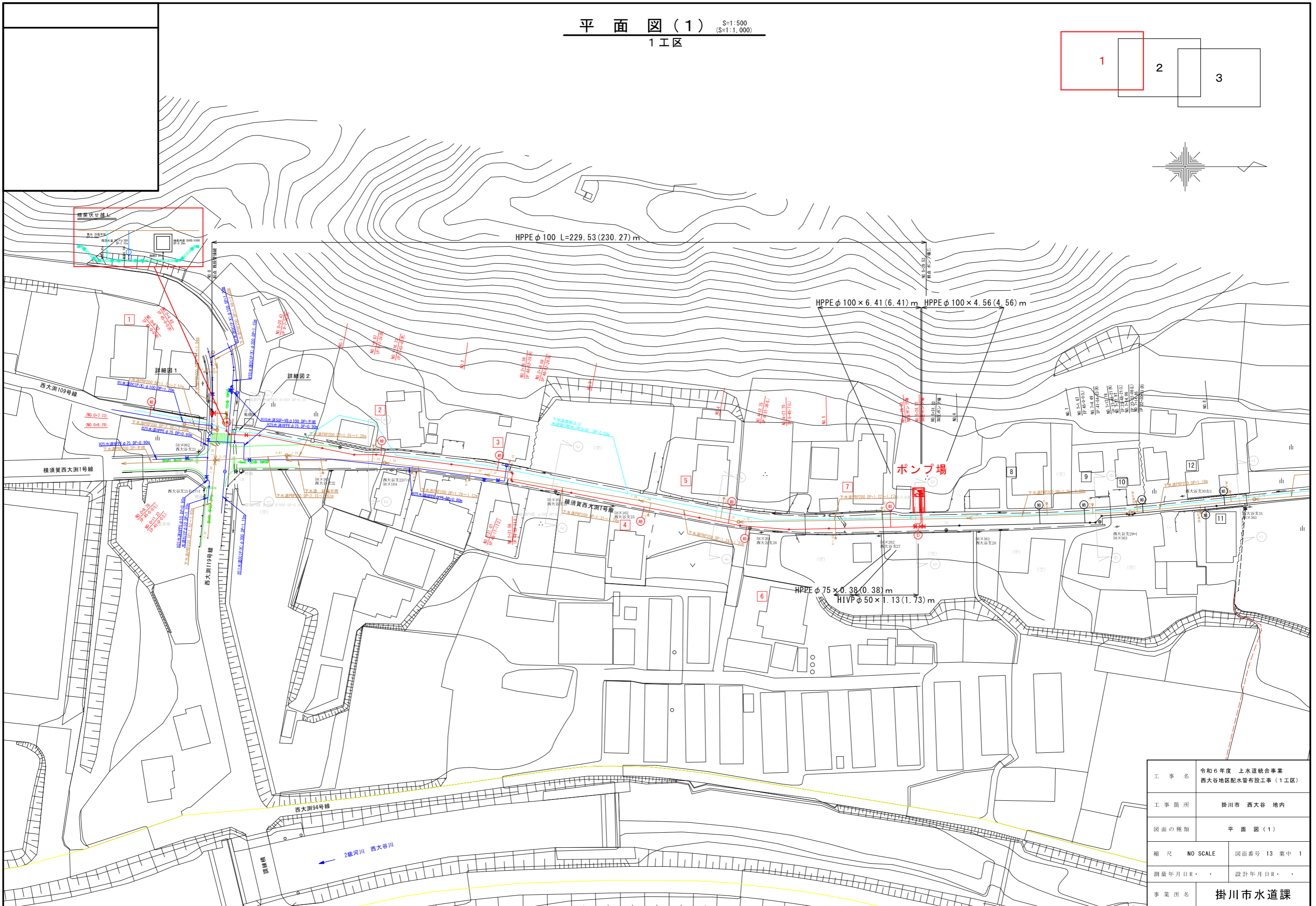
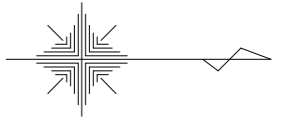
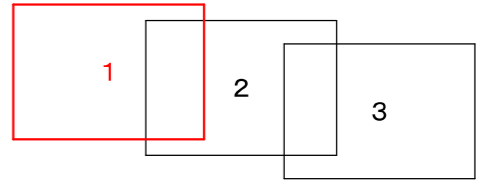


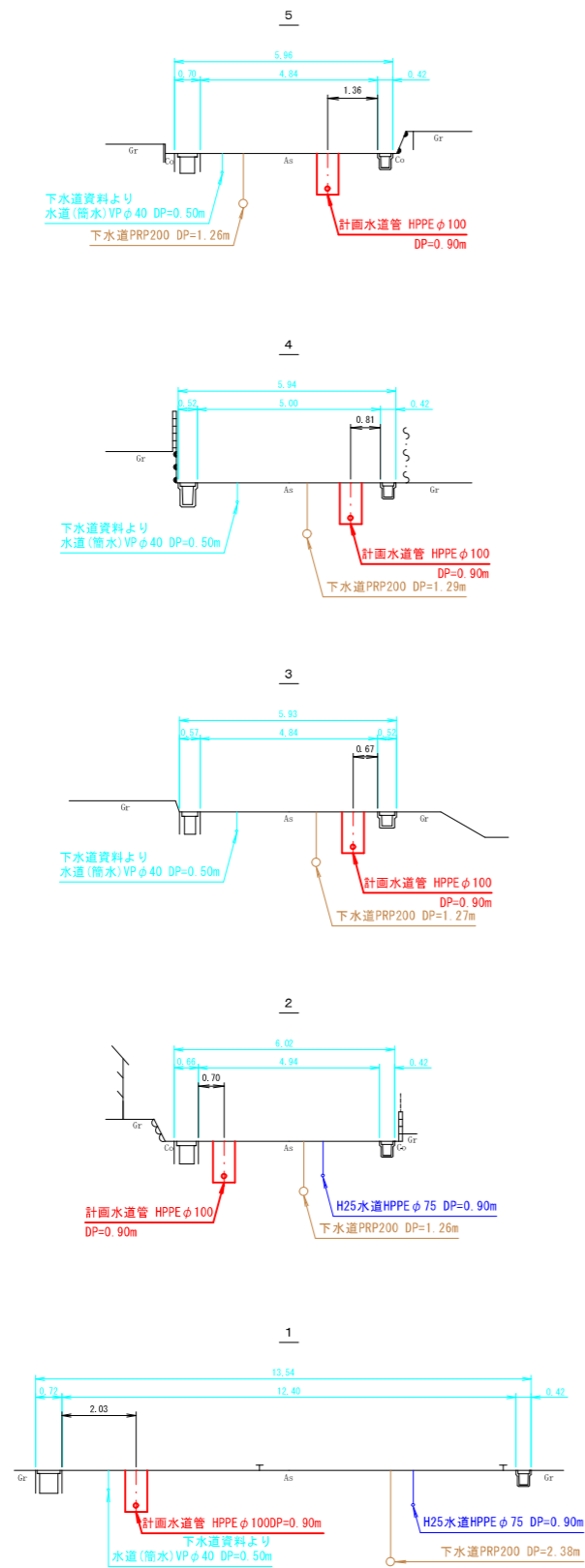
平面図(1) S=1:500  
(S=1:1,000)  
1工区



|       |                                    |              |
|-------|------------------------------------|--------------|
| 工事名   | 令和6年度 上水道総合事業<br>西大谷地区配水管布設工事(1工区) |              |
| 工事箇所  | 掛川市 西大谷 地内                         |              |
| 図面の種類 | 平面図(1)                             |              |
| 縮尺    | NO SCALE                           | 図面番号 13 葉中 1 |
| 測量年月日 | ・ ・                                | 設計年月日        |
| 事業所名  | 掛川市水道課                             |              |

# 横断面図

## 1 工区



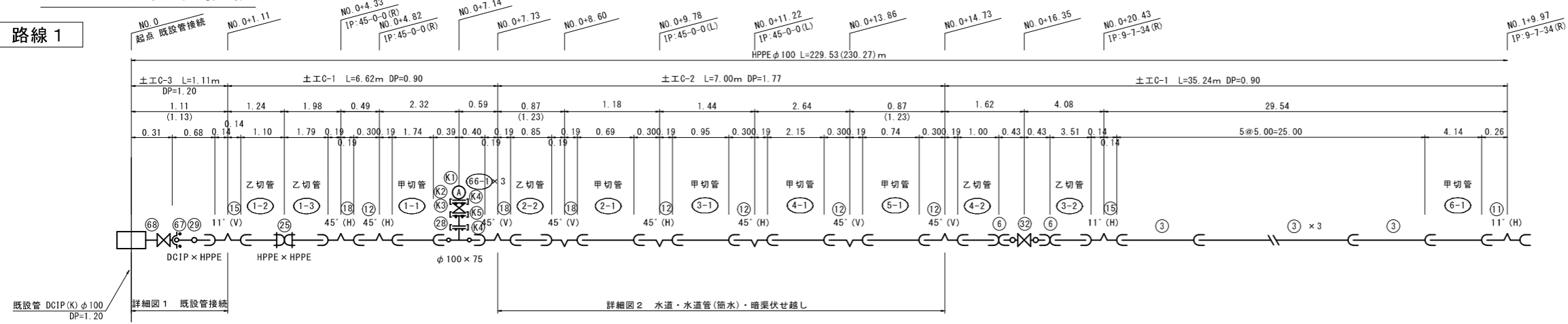
|       |                                    |              |
|-------|------------------------------------|--------------|
| 工事名   | 令和6年度 上水道統合事業<br>西大谷地区配水管布設工事(1工区) |              |
| 工事箇所  | 掛川市 西大谷 地内                         |              |
| 図面の種類 | 横断面図                               |              |
| 縮尺    | NO SCALE                           | 図面番号 13 業中 2 |
| 測量年月日 | ・ ・                                | 設計年月日        |
| 事業所名  | 掛川市水道課                             |              |

# 管割図 1

1 工区

## 起点 既設管接続

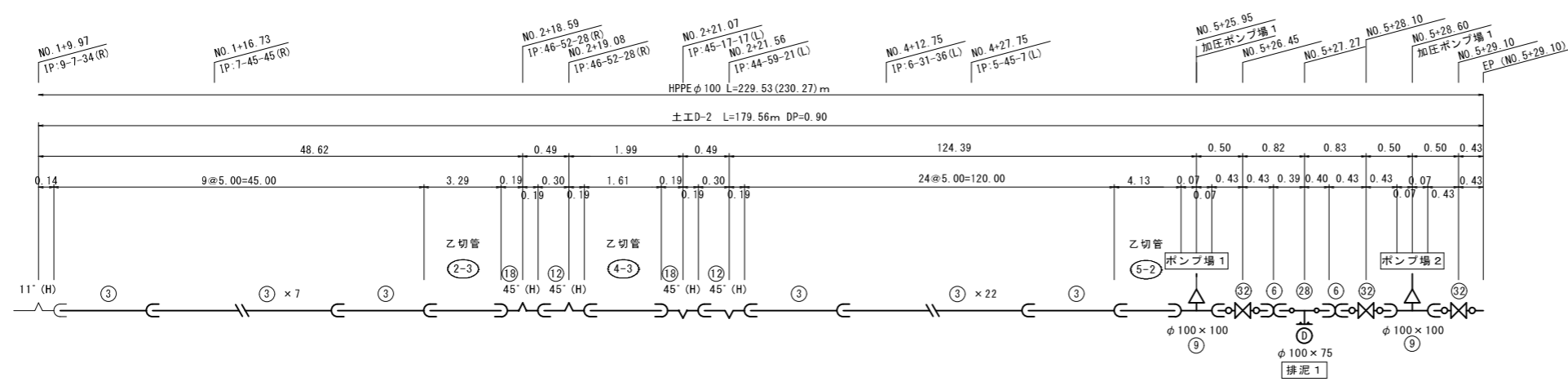
路線 1



既設管 DCIP (K) φ100 DP=1.20

詳細図1 既設管接続

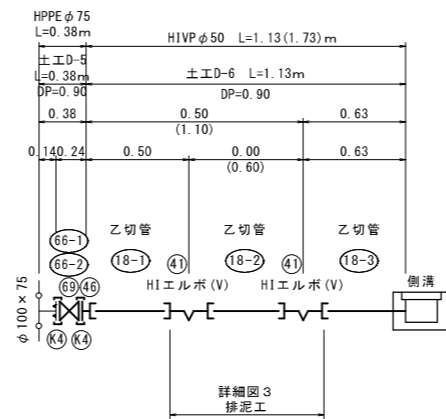
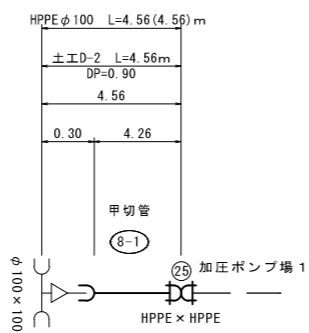
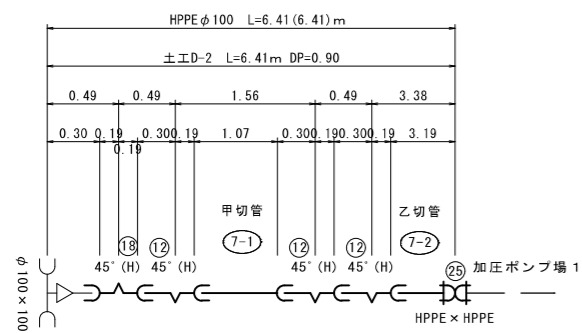
詳細図2 水道・水道管(簡水)・暗渠伏せ線



ポンプ場 1

ポンプ場 2

排泥



詳細図3 排泥工

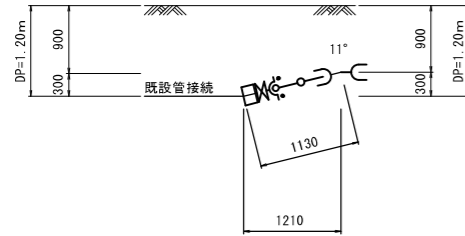
|       |                                    |              |
|-------|------------------------------------|--------------|
| 工事名   | 令和6年度 上水道統合事業<br>西大谷地区配水管布設工事(1工区) |              |
| 工事箇所  | 掛川市 西大谷 地内                         |              |
| 図面の種類 | 管割図 1                              |              |
| 縮尺    | NO SCALE                           | 図面番号 13 案中 3 |
| 測量年月日 | ・ ・                                | 設計年月日        |
| 事業所名  | 掛川市水道課                             |              |

# 管 割 図 3

1 工 区

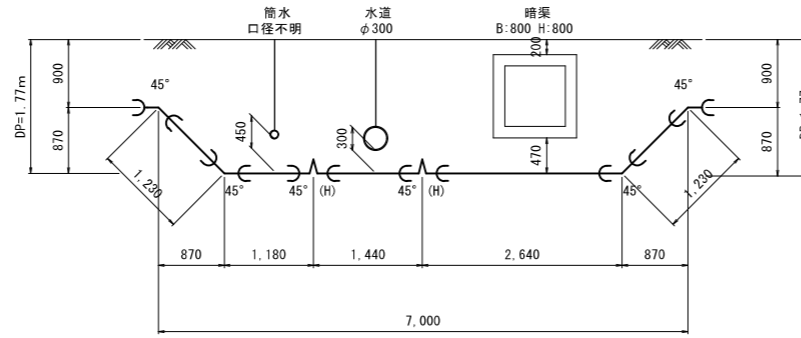
詳細図 1

路線 1 DK φ100



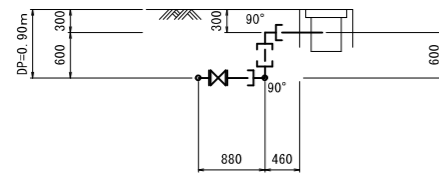
詳細図 2

路線 1 HPPE φ100



排泥工

詳細図 3



|             |                                     |              |
|-------------|-------------------------------------|--------------|
| 工 事 名       | 令和6年度 上水道統合事業<br>西大谷地区配水管布設工事 (1工区) |              |
| 工 事 箇 所     | 掛川市 西大谷 地内                          |              |
| 図面の種類       | 管 割 図 3                             |              |
| 縮 尺         | NO SCALE                            | 図面番号 13 葉中 4 |
| 測量年月日 R . . | 設計年月日 R . .                         |              |
| 事業所名        | 掛川市水道課                              |              |

# 材料集計表

1工区

## 配管材料表

| 番号   | 名称                                      | 規格                        | 単位 | 計      | 1工区    |       |       |      |     |   |  | 備考         |
|------|---|---------------------------|----|--------|--------|-------|-------|------|-----|---|--|------------|
|      |   |                           |    |        | 路線1    | ポンプ場1 | ポンプ場2 | 排泥   | 切管表 | 他 |  |            |
| 3    | (埋設管)<br>水道配水管<br>ポリエチレン管<br>φ100×5.00m | EF受口付直管                   | 本  | 46     | 38     |       |       |      |     | 8 |  | 直管+切管本数    |
| 6    | EF<br>ソケット                              | φ100                      | 個  | 4      | 4      |       |       |      |     |   |  |            |
| 9    | EF<br>テーズ(両受)                           | φ100×100                  | 個  | 2      | 2      |       |       |      |     |   |  |            |
| 11   | EF<br>11'1/4ベンド(片受)                     | φ100                      | 個  | 1      | 1      |       |       |      |     |   |  |            |
| 12   | EF<br>45°ベンド(片受)                        | φ100                      | 個  | 10     | 7      | 3     |       |      |     |   |  |            |
| 15   | EF<br>11'1/4ベンド(両受)                     | φ100                      | 個  | 2      | 2      |       |       |      |     |   |  |            |
| 18   | EF<br>45°ベンド(両受)                        | φ100                      | 個  | 6      | 5      | 1     |       |      |     |   |  |            |
| 25   | 配水用メカ継手<br>メカポリジョイント                    | HPPE×HPPE<br>φ100         | 個  | 3      | 1      | 1     | 1     |      |     |   |  |            |
| 26   | 配水用メカ継手<br>メカポリキャップ                     | φ100                      | 個  | 1      | 1      |       |       |      |     |   |  |            |
| 28   | PE挿し口付<br>鋳鉄製T字管                        | φ100×75                   | 個  | 2      | 2      |       |       |      |     |   |  |            |
| 29   | 樹脂ダクト用鋼製管用<br>異種管継手                     | φ100                      | 個  | 1      | 1      |       |       |      |     |   |  |            |
| 32   | PE挿し口付<br>ソフトシール仕切弁                     | 右開き<br>φ100               | 個  | 4      | 4      |       |       |      |     |   |  |            |
| 37   | 耐衝撃性<br>硬質塩化ビニル管                        | φ50×4.00m                 | 本  | 1      |        |       |       |      |     | 1 |  |            |
| 41   | TS継手<br>HIエルボ 90°                       | φ50                       | 個  | 2      |        |       |       |      | 2   |   |  |            |
| 46   | VC短管1号片落ち                               | φ75×50                    | 個  | 1      |        |       |       |      |     | 1 |  |            |
| K-1  | 急速空気弁                                   | φ25 7.5K                  | 個  | 1      | 1      |       |       |      |     |   |  |            |
| K-2  | 補修弁                                     | GF-RF 7.5K<br>φ75         | 個  | 1      | 1      |       |       |      |     |   |  |            |
| K-3  | フランジ短管                                  | GF-RF 7.5K<br>φ75 250H    | 個  | 1      | 1      |       |       |      |     |   |  |            |
| K-4  | フランジサポート                                | φ75                       | 個  | 4      | 2      |       |       |      | 2   |   |  |            |
| K-5  | フランジサポート                                | 補修弁用<br>φ75               | 個  | 1      | 1      |       |       |      |     |   |  |            |
| 66-1 | フランジ継手材料                                | GF 7.5K<br>φ75            | 個  | 4      | 3      |       |       |      |     | 1 |  |            |
| 66-2 | フランジ継手材料                                | RF 7.5K<br>φ75            | 個  | 1      |        |       |       |      |     | 1 |  |            |
| 67   | 特殊押輪                                    | 3DKN<br>φ100              | 個  | 1      | 1      |       |       |      |     |   |  |            |
| 68   | 不断水割T字管                                 | 仕切弁一体型<br>φ100(DC1P)×φ100 | 個  | 1      | 1      |       |       |      |     |   |  |            |
| 69   | ソフトシール仕切弁                               | φ75                       | 個  | 1      |        |       |       |      |     | 1 |  |            |
|      | 仕切弁ボックス                                 | 掛川市仕様<br>HPPEφ100 DP=0.90 | 個  | 4      | 4      |       |       |      |     |   |  |            |
|      | 仕切弁ボックス                                 | 掛川市仕様<br>PPSφ75 DP=0.90   | 個  | 1      |        |       |       |      |     | 1 |  |            |
|      | 仕切弁ボックス                                 | 掛川市仕様<br>不断水仕切弁 DP=1.20   | 個  | 1      | 1      |       |       |      |     |   |  | 角度調整用中間軸含む |
|      | 空気弁ボックス                                 | HPPEφ100 DP=0.90          | 個  | 1      | 1      |       |       |      |     |   |  |            |
|      | 管明示テープ                                  | φ75以上                     | m  | 243.35 | 230.27 | 6.41  | 4.56  | 2.11 |     |   |  |            |
|      | 埋設標識シート                                 |                           | m  | 242.01 | 229.53 | 6.41  | 4.56  | 1.51 |     |   |  |            |

# 切管表

1工区

HPPE φ100 L=5.00m

| 切管番号 | 切管組合せ                              | 切断口数 | 切断内訳  |
|------|------------------------------------|------|-------|
|      |                                    |      | ① 1-2 |
| 1    | 1.74 1.10 1.79 0.37<br>-1 -2 -3 残管 | 3    | 3     |
| 2    | 0.69 0.85 3.29 0.17<br>-1 -2 -3 残管 | 3    | 3     |
| 3    | 0.95 3.51 0.54<br>-1 -2 残管         | 2    | 2     |
| 4    | 2.15 1.00 1.61 0.24<br>-1 -2 -3 残管 | 3    | 3     |
| 5    | 0.74 4.13 0.13<br>-1 -2 残管         | 2    | 2     |
| 6    | 4.14 0.86<br>-1 残管                 | 1    | 1     |
| 7    | 1.07 3.19 0.74<br>-1 -2 残管         | 2    | 2     |
| 8    | 4.26 0.74<br>-1 残管                 | 1    | 1     |
| 合計   |                                    | 17   | 17    |

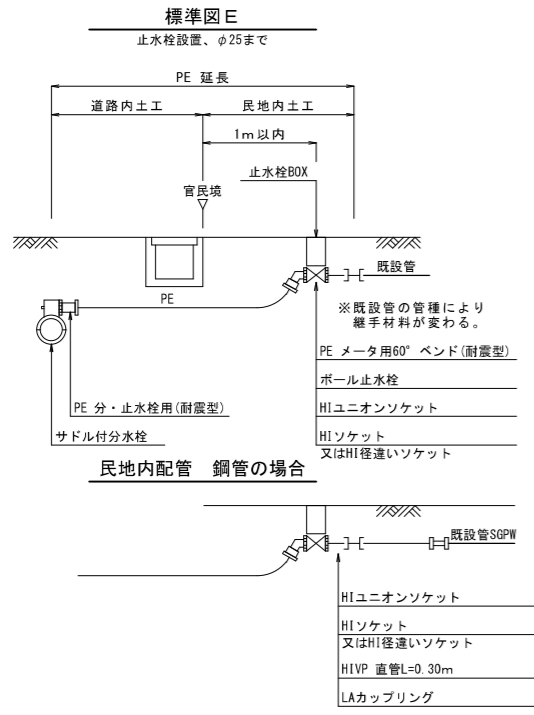
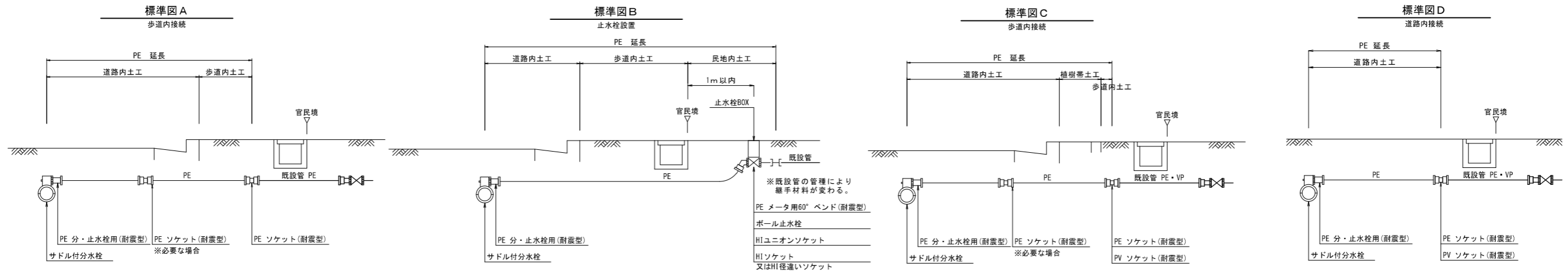
HIVP φ50 L=4.00m

| 切管番号 | 切管組合せ                              | 切断口数 | 切断内訳  |
|------|------------------------------------|------|-------|
|      |                                    |      | ① 1-2 |
| 18   | 0.50 0.60 0.63 2.27<br>-1 -2 -3 残管 | 3    | 3     |
| 合計   |                                    | 3    | 3     |

|       |                                    |
|-------|------------------------------------|
| 工事名   | 令和6年度 上水道統合事業<br>西大谷地区配水管布設工事(1工区) |
| 工事箇所  | 掛川市 西大谷 地内                         |
| 図面の種類 | 材料集計表・切管表                          |
| 縮尺    | NO SCALE                           |
| 図面番号  | 13 葉中 5                            |
| 測量年月日 | ・ ・                                |
| 設計年月日 | ・ ・                                |
| 事業所名  | 掛川市水道課                             |

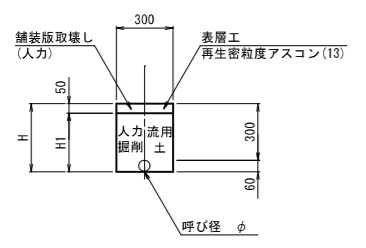
# 給水管標準図

1 工区

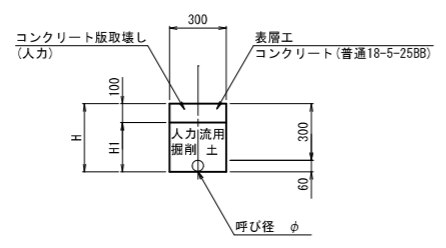


※1. 既設給水管の止水栓・メーターの位置・口径は現地調査及び給水台帳等によるものである。新設管からの引き込み位置及び宅内配管については、施工前に監督員と協議のうえ決定すること。  
 ※2. 給水切替後の未使用となる既設管は、基本的にキャップを設置とする。  
 ※3. 本管の土被りが浅いため、側溝等の伏越しが必要な場合は、エルボにて対応すること。

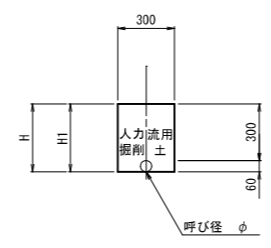
**土工 K-1**  
(民地内 As)



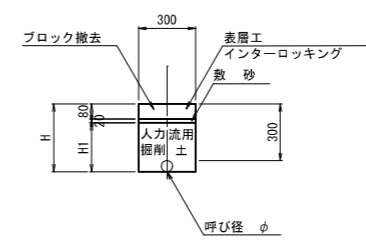
**土工 L-1**  
(民地内 Co)



**土工 M-1**  
(民地内 未舗装)



**土工 N-1**  
(民地内 IL)



**土工タイプ**

| 記号 | 種別               |
|----|------------------|
| A: | 都計道              |
| B: | 市道A              |
| C: | 市道B              |
| F: | コンクリート市道         |
| D: | 歩道               |
| E: | 歩道(乗入れ 一般車)      |
| I: | 歩道(乗入れ 大型車)      |
| H: | 未舗装              |
| K: | 民地 AS            |
| L: | 民地 CO            |
| M: | 民地 未舗装           |
| N: | 民地 IL(インターロッキング) |

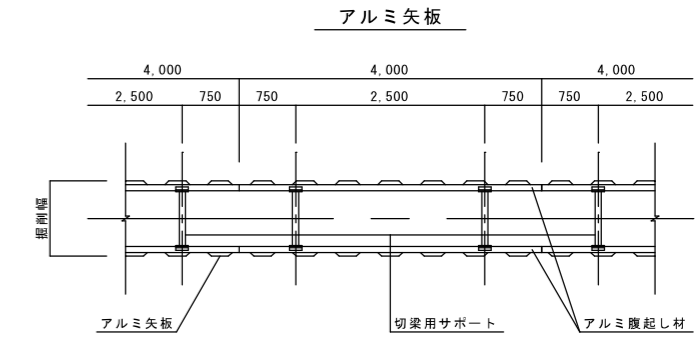
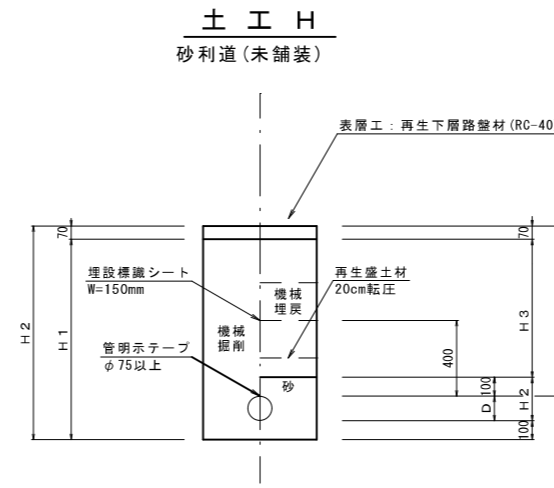
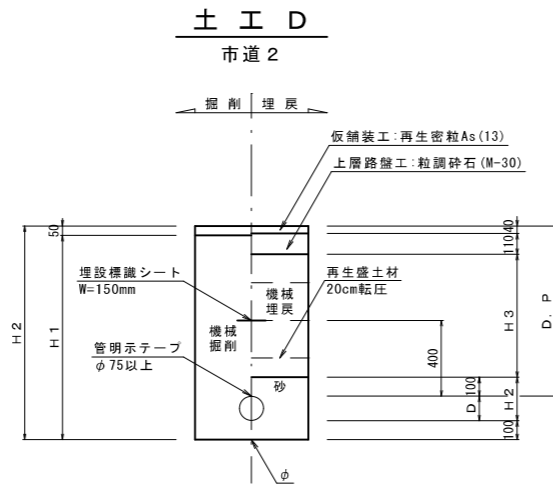
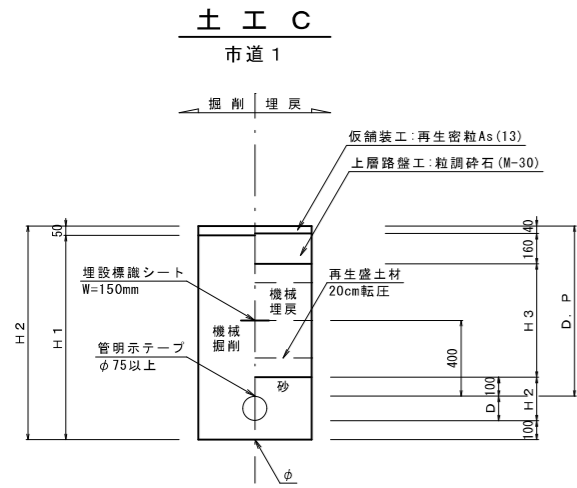
|       |                                    |       |         |
|-------|------------------------------------|-------|---------|
| 工事名   | 令和6年度 上水道統合事業<br>西大谷地区配水管布設工事(1工区) |       |         |
| 工事箇所  | 掛川市 西大谷 地内                         |       |         |
| 図面の種類 | 給水管標準図                             |       |         |
| 縮尺    | NO SCALE                           | 図面番号  | 13 葉中 6 |
| 測量年月日 | 〇・〇・                               | 設計年月日 | 〇・〇・    |
| 事業所名  | 掛川市水道課                             |       |         |

# 土工定規図

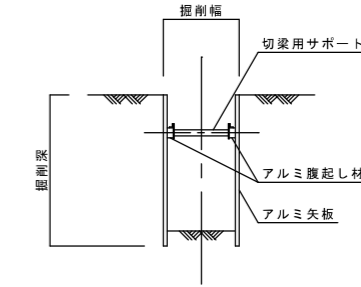
## 1工区

### 土留工標準図

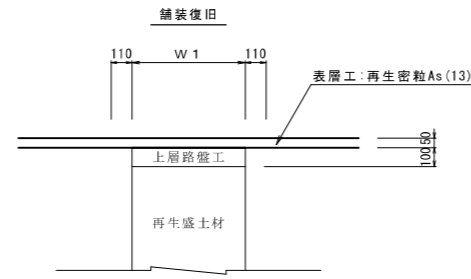
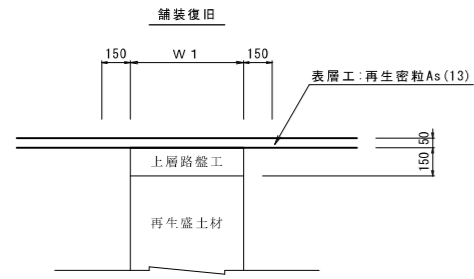
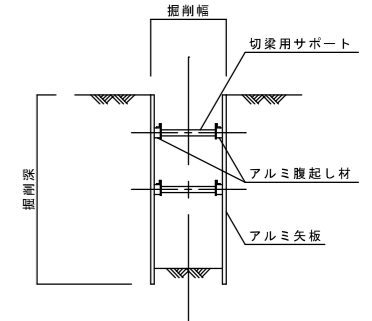
A1 : S=1/50  
A3 : S=1/100



支保工 1 段  
掘削深さ  
1.50m以上、2.00m未満



支保工 2 段  
掘削深さ  
2.00m以上、3.50m未満



- ※ 1. 舗装残幅が1.00m以下の場合は、絶縁まで復旧。  
2. 他工事等の復旧箇所との残幅が1.00m以下の場合  
は、舗装打継ぎまで復旧。  
3. 横断占用する場合は、最小幅3.00mを復旧。

- ※ 1. 舗装残幅が1.00m以下の場合は、絶縁まで復旧。  
2. 他工事等の復旧箇所との残幅が1.00m以下の場合  
は、舗装打継ぎまで復旧。  
3. 横断占用する場合は、最小幅3.00mを復旧。

1m当り土工数量表

| 記号  | 管種      | 呼び径<br>(mm) | 管外径<br>(m) | 管断面<br>(m <sup>2</sup> ) | 土被り<br>D.P<br>(m) | 切深<br>H<br>(m) | 掘削<br>H1<br>(m) | 砂<br>H2<br>(m) | 埋戻<br>H3<br>(m) | 管上<br>砂厚<br>(m) | 管下<br>砂厚<br>(m) | 掘削幅<br>W1<br>(m) | 既設<br>舗装厚<br>(m) | 仮舗装厚<br>(m) | 下層<br>路盤厚<br>(m) | 上層<br>路盤厚<br>(m) | 機械掘削<br>人力掘削<br>(m <sup>3</sup> ) | 砂埋戻工<br>(m <sup>3</sup> ) | 再生盛土材埋戻工<br>人力流用埋戻工<br>(m <sup>3</sup> ) | 路盤工<br>(m <sup>2</sup> ) | 仮舗装<br>宅内舗装<br>(m <sup>2</sup> ) | 土留<br>使用<br>区分 | 備考 |
|-----|---------|-------------|------------|--------------------------|-------------------|----------------|-----------------|----------------|-----------------|-----------------|-----------------|------------------|------------------|-------------|------------------|------------------|-----------------------------------|---------------------------|--|--------------------------|----------------------------------|----------------|----|
| C-1 | HPPE    | 100         | 0.13       | 0.01                     | 0.90              | 1.13           | 1.08            | 0.33           | 0.60            | 0.10            | 0.10            | 0.60             | 0.05             | 0.04        |                  | 0.16             | 1.08 × 0.60 = 0.65                | 0.33 × 0.60 - 0.01 = 0.19 | 0.61 × 0.60 = 0.37                       | 0.60                     | 0.60                             |                |    |
| C-2 | HPPE    | 100         | 0.13       | 0.01                     | 1.77              | 2.00           | 1.95            | 0.33           | 1.47            | 0.10            | 0.10            | 0.90             | 0.05             | 0.04        |                  | 0.16             | 1.95 × 0.90 = 1.76                | 0.33 × 0.90 - 0.01 = 0.29 | 1.48 × 0.90 = 1.33                       | 0.90                     | 0.90                             | 3              |    |
| C-3 | HPPE    | 100         | 0.13       | 0.01                     | 1.20              | 1.43           | 1.38            | 0.33           | 0.90            | 0.10            | 0.10            | 0.60             | 0.05             | 0.04        |                  | 0.16             | 1.38 × 0.60 = 0.83                | 0.33 × 0.60 - 0.01 = 0.19 | 0.90 × 0.60 = 0.54                       | 0.60                     | 0.60                             |                |    |
| D-2 | HPPE    | 100         | 0.13       | 0.01                     | 0.90              | 1.13           | 1.08            | 0.33           | 0.65            | 0.10            | 0.10            | 0.60             | 0.05             | 0.04        |                  | 0.11             | 1.08 × 0.60 = 0.65                | 0.33 × 0.60 - 0.01 = 0.19 | 0.65 × 0.60 = 0.39                       | 0.60                     | 0.60                             |                |    |
| D-5 | HPPE    | 75          | 0.09       | 0.01                     | 0.90              | 1.09           | 1.04            | 0.29           | 0.65            | 0.10            | 0.10            | 0.60             | 0.05             | 0.04        |                  | 0.11             | 1.04 × 0.60 = 0.62                | 0.29 × 0.60 - 0.01 = 0.16 | 0.65 × 0.60 = 0.39                       | 0.60                     | 0.60                             |                |    |
| D-6 | HIVP・PE | 50以下        | 0.06       | 0.00                     | 0.90              | 1.06           | 1.01            | 0.26           | 0.65            | 0.10            | 0.10            | 0.60             | 0.05             | 0.04        |                  | 0.11             | 1.01 × 0.60 = 0.61                | 0.26 × 0.60 - 0.00 = 0.16 | 0.65 × 0.60 = 0.39                       | 0.60                     | 0.60                             |                |    |
| H-1 | HIVP・PE | 50以下        | 0.06       | 0.00                     | 0.90              | 1.06           | 1.01            | 0.26           | 0.65            | 0.10            | 0.10            | 0.60             | 0.05             | 0.04        |                  | 0.11             | 1.01 × 0.60 = 0.61                | 0.26 × 0.60 - 0.00 = 0.16 | 0.65 × 0.60 = 0.39                       | 0.60                     | 0.60                             |                |    |

| 使用区分 | 掘削深さ               | 矢板長  | 矢板種別  | 支保段数 |
|------|--------------------|------|-------|------|
| 1    | 1.50m以上<br>1.80m未満 | 2.00 | アルミ矢板 | 1 段  |
| 2    | 1.80m以上<br>2.00m未満 | 2.50 | アルミ矢板 | 1 段  |
| 3    | 2.00m以上<br>2.30m未満 | 2.50 | アルミ矢板 | 2 段  |
| 4    | 2.30m以上<br>2.80m未満 | 3.00 | アルミ矢板 | 2 段  |
| 5    | 2.80m以上<br>3.30m未満 | 3.50 | アルミ矢板 | 2 段  |
| 6    | 3.30m以上<br>3.50m未満 | 4.00 | アルミ矢板 | 2 段  |

※ 矢板長は20cm以上の根入れを標準とする。

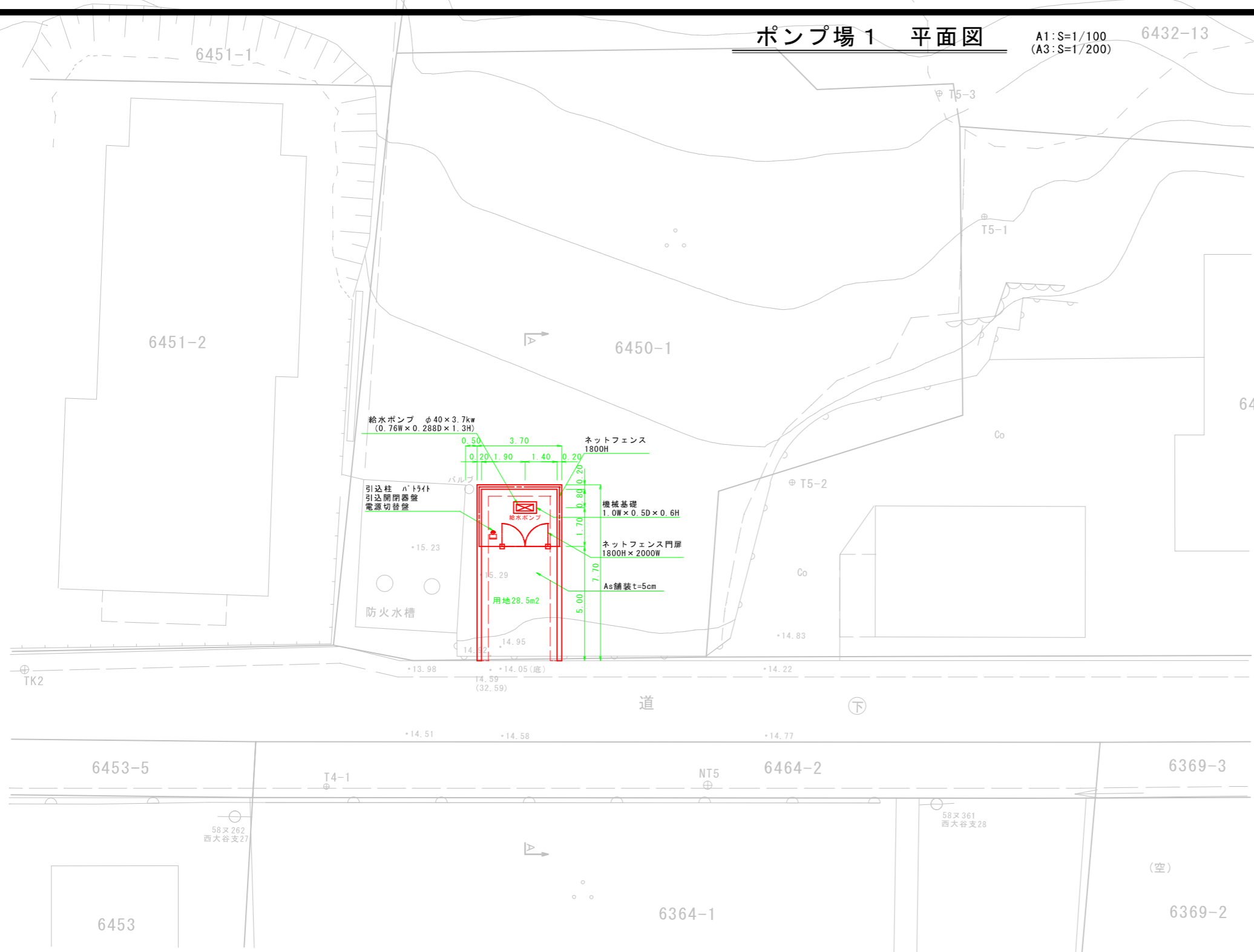
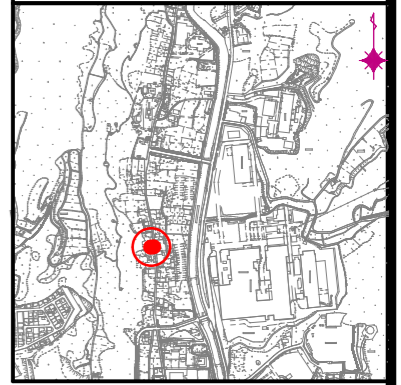
|       |                                    |
|-------|------------------------------------|
| 工事名   | 令和6年度 上水道統合事業<br>西大谷地区配水管布設工事(1工区) |
| 工事箇所  | 掛川市 西大谷 地内                         |
| 図面の種類 | 土工定規図・土留工標準図                       |
| 縮尺    | NO SCALE                           |
| 図面番号  | 13 業中 7                            |
| 測量年月日 | ・ ・ ・                              |
| 設計年月日 | ・ ・ ・                              |
| 事業所名  | 掛川市水道課                             |

# ポンプ場 1 平面図

A1:S=1/100  
(A3:S=1/200) 6432-13

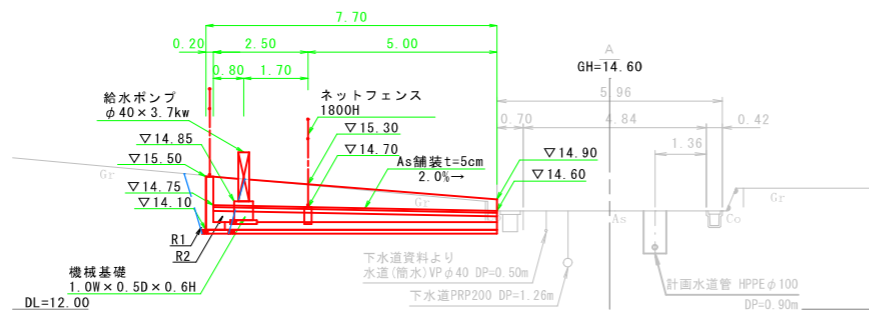
## 位置図

S=1/10000  
(S=1/20000)



# ポンプ場 1 断面図

A1:S=1/100  
(A3:S=1/200)



P1断面

|              |                     |
|--------------|---------------------|
| C1 (床掘:擁壁短辺) | 5.87 m <sup>2</sup> |
| C2 (床掘:擁壁長辺) | 9.52 m <sup>2</sup> |
| R1 (埋戻)      | 0.50 m <sup>2</sup> |
| R2 (埋戻)      | 0.19 m <sup>2</sup> |
| R3 (埋戻)      | - m <sup>2</sup>    |

※R1・R2埋戻は流用土とする  
※R3埋戻は再生盛土材とする

### 基準点座標

| 点名  | X座標         | Y座標        |
|-----|-------------|------------|
| NT5 | -145219.811 | -47063.553 |
| NT6 | -145173.318 | -47071.115 |

世界測地系

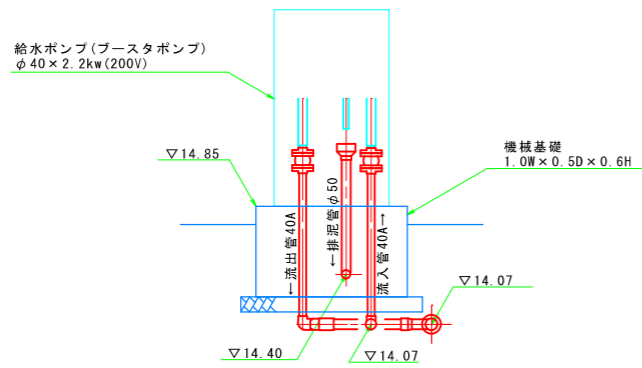
|       |                                    |              |
|-------|------------------------------------|--------------|
| 工事名   | 令和6年度 上水道統合事業<br>西大谷地区配水管布設工事(1工区) |              |
| 工事箇所  | 掛川市 西大谷                            |              |
| 図面の種類 | ポンプ場1 平面図・断面図                      |              |
| 縮尺    | 図示                                 | 図面番号 13 葉中 8 |
| 測量年月日 | R・                                 | 設計年月日 R・     |
| 事業所名  | 掛川市水道課                             |              |



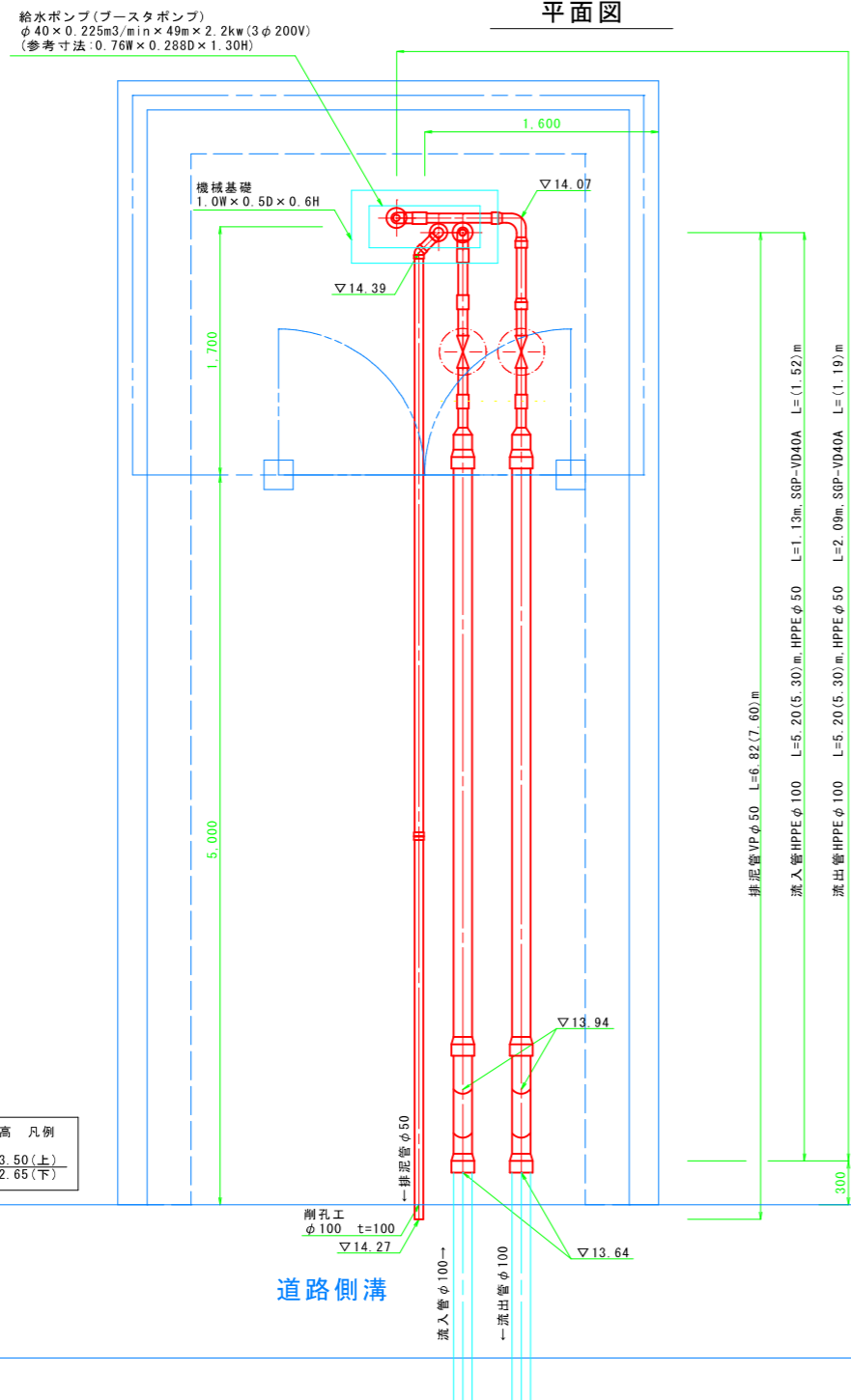
# ポンプ1 場内配管図

A1:S=1/25  
(A3:S=1/50)

断面図

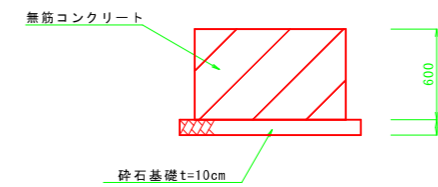
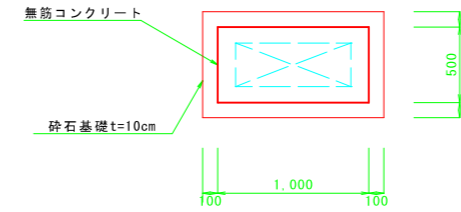


平面図



管中心高 凡例  
 ∇83.50(上)  
 ∇82.65(下)

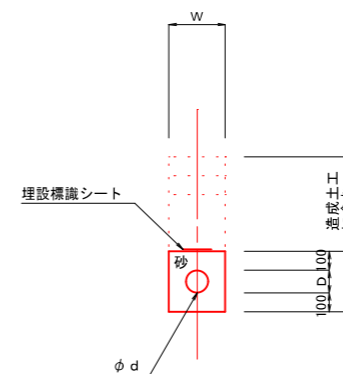
機械基礎 A1:S=1/25  
(A3:S=1/50)



機械基礎 数量表 1箇所当り

| 名称     | 規格                    | 単位             | 数量   | 算式              |
|--------|-----------------------|----------------|------|-----------------|
| コンクリート | 普通18-8-25BB<br>W/C60% | m <sup>3</sup> | 0.30 | 1.0×0.5×0.6     |
| 型枠     | 無筋構造物                 | m <sup>2</sup> | 1.80 | (1.0+0.5)×2×0.6 |
| 砕石基礎   | 再生砕石RC-40<br>t=10cm   | m <sup>2</sup> | 0.84 | 1.2×0.7         |

土工定規 A1:S=1/20  
(A3:S=1/40)



| 土工  | d   | D   | W   | H   | 砂断面積                |
|-----|-----|-----|-----|-----|---------------------|
| J-1 | 50  | 60  | 260 | 260 | 0.065m <sup>2</sup> |
| J-2 | 100 | 120 | 320 | 320 | 0.091m <sup>2</sup> |

|         |                                    |
|---------|------------------------------------|
| 工事名     | 令和6年度 上水道統合事業<br>西大谷地区配水管布設工事(1工区) |
| 工事箇所    | 掛川市 西大谷                            |
| 図面の種類   | ポンプ1 場内配管図                         |
| 縮尺 図示   | 図面番号 13 葉中 9                       |
| 測量年月日R・ | 設計年月日R・                            |
| 事業所名    | 掛川市水道課                             |

# ポンプ1管割図

S=noscale

## 場内配管材料表

| 名称                              | 規格                  | 単位 | 計 | 流入管 | 流出管 | 排泥管 | 備考    |
|---------------------------------|---------------------|----|---|-----|-----|-----|-------|
| ① 水道配水用<br>ポリエチレン管<br>φ50×5.0m  | EF受口付直管             | 本  | 1 |     |     |     | 甲切管   |
| ② 水道配水用<br>ポリエチレン管<br>φ100×5.0m | EF受口付直管             | 本  | 2 |     |     |     | 甲切管   |
| ③ EF<br>ソケット                    | φ50                 | 個  | 3 | 2   | 1   |     |       |
| ④ EF<br>90°ベンド(両受)              | φ50                 | 個  | 1 |     | 1   |     |       |
| ⑤ EF<br>レヂューサ(片受)               | φ100×50             | 個  | 2 | 1   | 1   |     |       |
| ⑥ EF<br>Sベンド(片受)                | φ100×300H           | 個  | 2 | 1   | 1   |     |       |
| ⑦ EF<br>変換ソケットおす                | φ50                 | 個  | 2 | 1   | 1   |     |       |
| ⑪ 水道用硬質塩化ビニル<br>ライニング鋼管         | SGP-VD<br>40A×4.0m  | 本  | 1 |     |     |     | 切管    |
| ⑫ 水道用ねじ込み式<br>管端防食継手エルボ         | 50×40A VD用<br>17内臓形 | 個  | 2 | 1   | 1   |     |       |
| ⑰ 硬質塩化ビニル管                      | VP<br>φ50×4.0m      | 本  | 2 |     |     | 2   | 直管+切管 |
| ⑳ 硬質塩化ビニル管<br>継手TSソケット          | φ50                 | 個  | 1 |     | 1   |     |       |
| ㉑ 硬質塩化ビニル管<br>継手TSソケット          | φ100×50             | 個  | 1 |     | 1   |     |       |
| ㉒ 硬質塩化ビニル管<br>継手TSエルボ           | φ50                 | 個  | 1 |     | 1   |     |       |
| ㉓ 硬質塩化ビニル管<br>継手TS45°エルボ        | φ50                 | 個  | 1 |     | 1   |     |       |
| ㉔ PE挿し口付<br>ソフトシール仕切弁           | 右開き<br>φ50          | 基  | 2 | 1   | 1   |     |       |
| ㉕ 止水栓ボックス                       | 掛川市仕様<br>歩道用        | 組  | 2 | 1   | 1   |     |       |

## 切管表

材料番号 ① HPPE(EF) φ50

| 切管番号               | 切管組合せ                              | 切断口数 |
|--------------------|------------------------------------|------|
| 1                  | 0.54 0.42 0.32 3.72<br>-1 -2 -3 残管 | 3    |
| ※残管(3.72m)はポンプ2で使用 |                                    |      |
| 合計                 |                                    | 3    |

材料番号 ② HPPE(EF) φ100

| 切管番号 | 切管組合せ              | 切断口数 |
|------|--------------------|------|
| 2    | 4.02 0.98<br>-1 残管 | 1    |
| 2    | 4.02 0.98<br>-2 残管 | 1    |
| 合計   |                    | 2    |

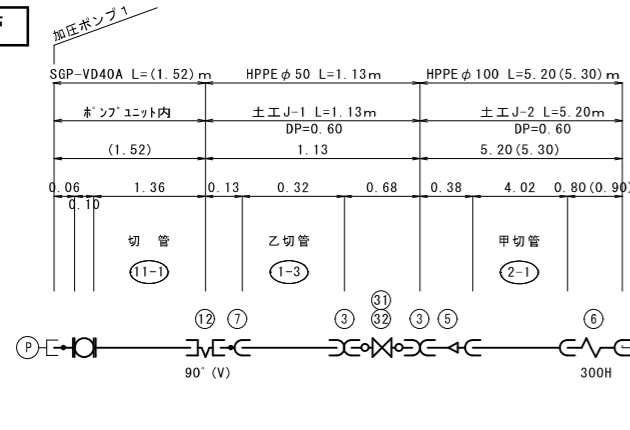
材料番号 ⑪ SGP-VD40A

| 切管番号 | 切管組合せ                      | 切断口数 |
|------|----------------------------|------|
| 11   | 1.36 1.03 1.61<br>-1 -2 残管 | 2    |
| 合計   |                            | 2    |

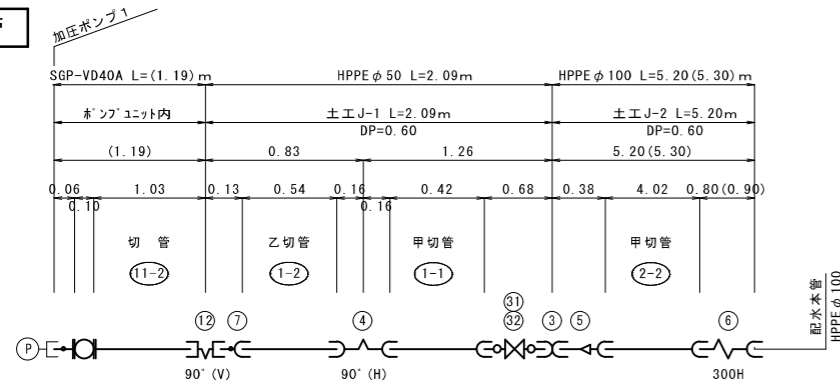
材料番号 ㉑ VP φ50

| 切管番号 | 切管組合せ                              | 切断口数 |
|------|------------------------------------|------|
| 21   | 0.78 0.19 2.63 0.40<br>-1 -2 -3 残管 | 3    |
| 合計   |                                    | 3    |

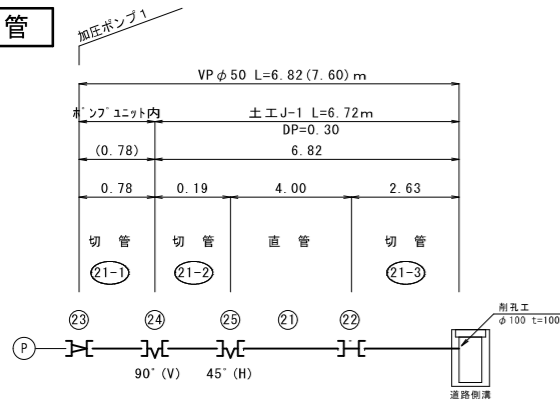
## 流入管



## 流出管



## 排泥管

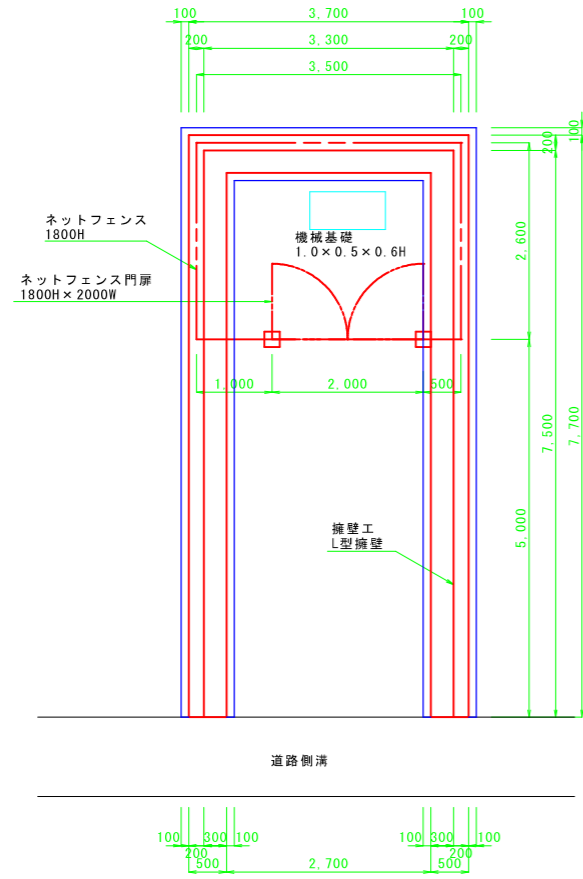


|          |                                    |
|----------|------------------------------------|
| 工事名      | 令和6年度 上水道統合事業<br>西大谷地区配水管布設工事(1工区) |
| 工事箇所     | 掛川市 西大谷                            |
| 図面の種類    | ポンプ1管割図                            |
| 縮尺 図示    | 図面番号 13 葉中 10                      |
| 測量年月日 R・ | 設計年月日 R・                           |
| 事業所名     | 掛川市水道課                             |

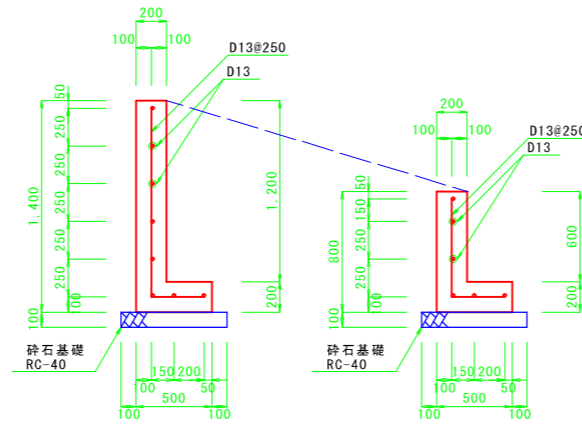
# ポンプ場 1 場内整備図

A1:S=1/100  
(A3:S=1/200)

構造物平面図 S=1/50 (1/100)



L型擁壁断面図 S=1/25 (1/50)  
Co: 24-12-25BB W/C55%



場内整備数量表

| 項目        | 種別                   | 形状寸法             | 単位             | 数量    |
|-----------|----------------------|------------------|----------------|-------|
| フェンス工     | ネットフェンス(直取返し付)       | H=1800           | m              | 10.20 |
|           | ネットフェンス扉(直取返し付)      | H=1800 W=2000    | 箇所             | 1     |
| L型擁壁工     | 普通24-12-25BB W/C 55% | H=1400~800 t=200 | m              | 19.10 |
| アスファルト舗装工 | 表層:再生密粒度13           | t=5cm            | m <sup>2</sup> | 24.17 |
|           | 路盤:粒調砕石M-30          | t=10cm           |                |       |

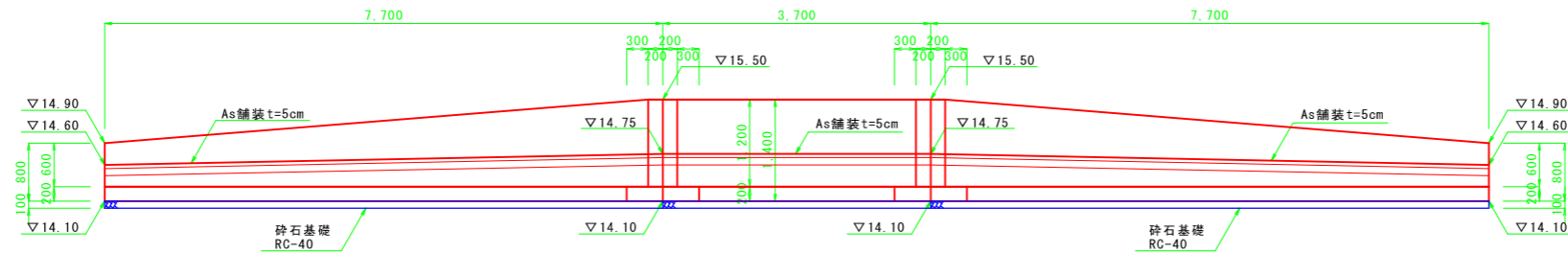
鉄筋加工表

| 種別 | 形式 | 径   | 長さ<br>(mm) | L1         |       | L2         |    | L1平均長 |
|----|----|-----|------------|------------|-------|------------|----|-------|
|    |    |     |            | 長さ<br>(mm) | 本数    | 長さ<br>(mm) | 本数 |       |
| 縦筋 | 1  | D13 | 1600       | 1250       | 350   |            |    |       |
| 横筋 | 3  | D13 | 4500       | 3500       | 500   |            |    |       |
| 横筋 | 2  | D13 | 3500       | 3500       |       |            |    |       |
| 縦筋 | 1  | D13 | 1300       | 950        | 350   |            |    | L1平均長 |
| 横筋 | 2  | D13 | 5500       | 5500       |       |            |    |       |
| 横筋 | 2  | D13 | 2550       | 2550       |       |            |    |       |
| 横筋 | 2  | D13 | 6290       | 6290       |       |            |    |       |
| 横筋 | 2  | D13 | 3150       | 3150       |       |            |    |       |
|    |    |     | 合計         | D13        | SD345 | 252.86     | kg |       |

鉄筋重量表

| 種別 | 径   | 本数<br>(本) | 長さ<br>(mm) | 単位重量<br>(kg/m) | 1本当り重量<br>(kg) | 重量<br>(kg) | 摘要 |
|----|-----|-----------|------------|----------------|----------------|------------|----|
| 縦筋 | D13 | 15        | 1600       | 0.995          | 1.592          | 23.88      |    |
| 横筋 | D13 | 6         | 4500       | 0.995          | 4.478          | 26.87      |    |
| 横筋 | D13 | 2         | 3500       | 0.995          | 3.483          | 6.97       |    |
| 縦筋 | D13 | 62        | 1300       | 0.995          | 1.294          | 80.23      |    |
| 横筋 | D13 | 12        | 5500       | 0.995          | 5.473          | 65.68      |    |
| 横筋 | D13 | 12        | 2550       | 0.995          | 2.537          | 30.44      |    |
| 横筋 | D13 | 2         | 6290       | 0.995          | 6.259          | 12.52      |    |
| 横筋 | D13 | 2         | 3150       | 0.995          | 3.134          | 6.27       |    |
|    |     |           | 合計         | D13            | SD345          | 252.86     | kg |

L型擁壁展開図 S=1/50 (1/100)

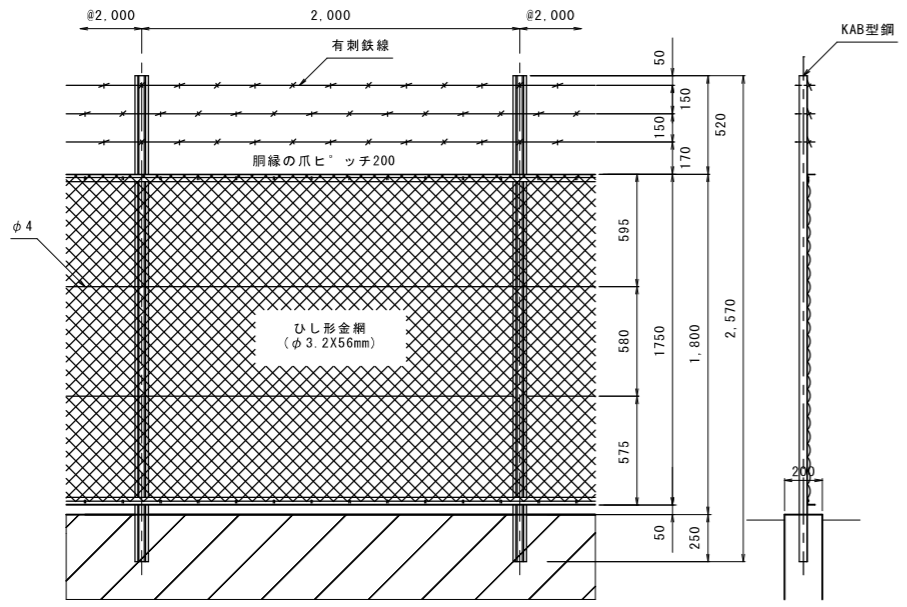


|       |                                    |
|-------|------------------------------------|
| 工事名   | 令和6年度 上水道統合事業<br>西大谷地区配水管布設工事(1工区) |
| 工事箇所  | 掛川市 西大谷                            |
| 図面の種類 | ポンプ場 1 場内整備図                       |
| 縮尺    | 図示                                 |
| 図面番号  | 13 葉中 11                           |
| 測量年月日 | ・ ・ ・                              |
| 設計年月日 | ・ ・ ・                              |
| 事業所名  | 掛川市水道課                             |

# 標準構造図

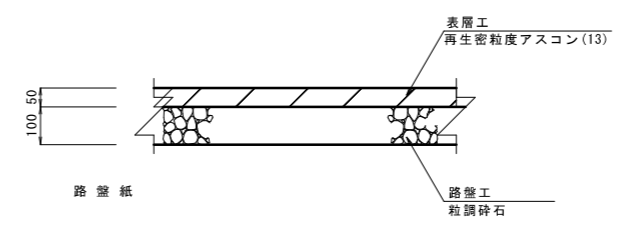
**ネットフェンス**  
1800H(直返し付)  
塗装：亜鉛めっき

A1:S=1/20  
(A3:S=1/40)



**場内舗装工**  
アスファルト舗装

A1:S=1/10  
(A3:S=1/20)

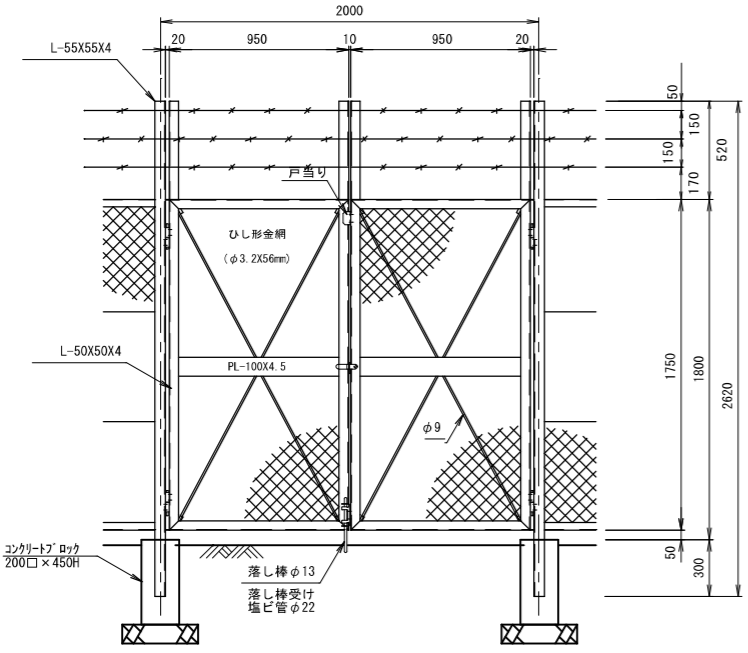


アスファルト舗装工 数量表 10m2当り

| 名称  | 規格            | 単位             | 数量   | 算式     |
|-----|---------------|----------------|------|--------|
| 表層工 | 再生密粒度アスコン(13) | m <sup>2</sup> | 10.0 | t=5cm  |
| 路盤工 | 粒調碎石(M-30)    | m <sup>2</sup> | 10.0 | t=10cm |
|     |               |                |      |        |
|     |               |                |      |        |

**ネットフェンス門扉**  
1800H×2000W(直返し付)  
塗装：亜鉛めっき

A1:S=1/20  
(A3:S=1/40)



|          |                                    |
|----------|------------------------------------|
| 工事名      | 令和6年度 上水道統合事業<br>西大谷地区配水管布設工事(1工区) |
| 工事箇所     | 掛川市 西大谷                            |
| 図面の種類    | 標準構造図                              |
| 縮尺 図示    | 図面番号 13 葉中 12                      |
| 測量年月日 R・ | 設計年月日 R・                           |
| 事業所名     | 掛川市水道課                             |

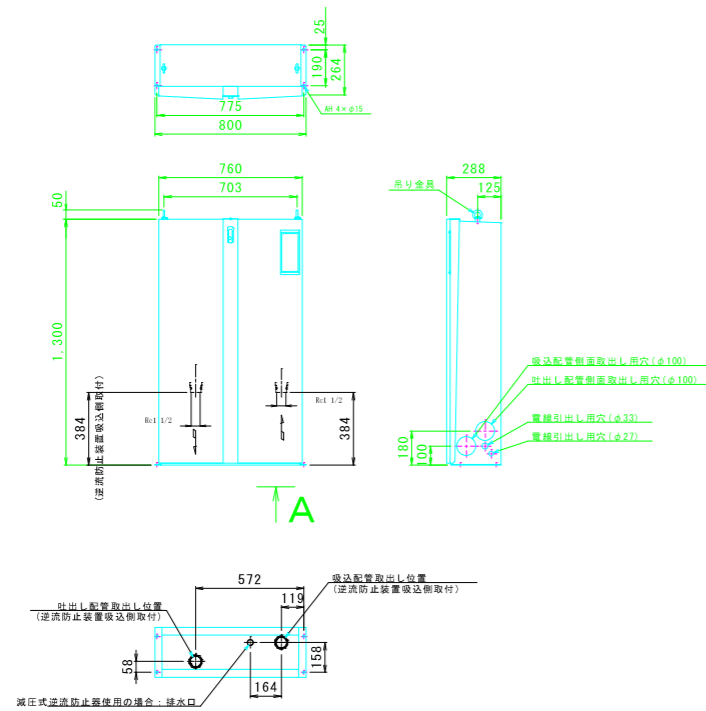
# ポンプ等機器図

(参考図)

## ポンプ本体機器図

A1:S=1/20  
(A3:S=1/40)

(寸法は参考寸法とする)

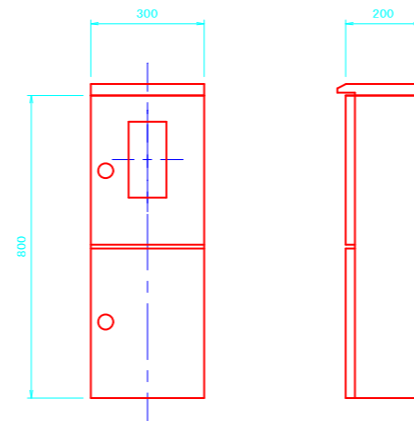


## A 矢視図

## 引込開閉器盤

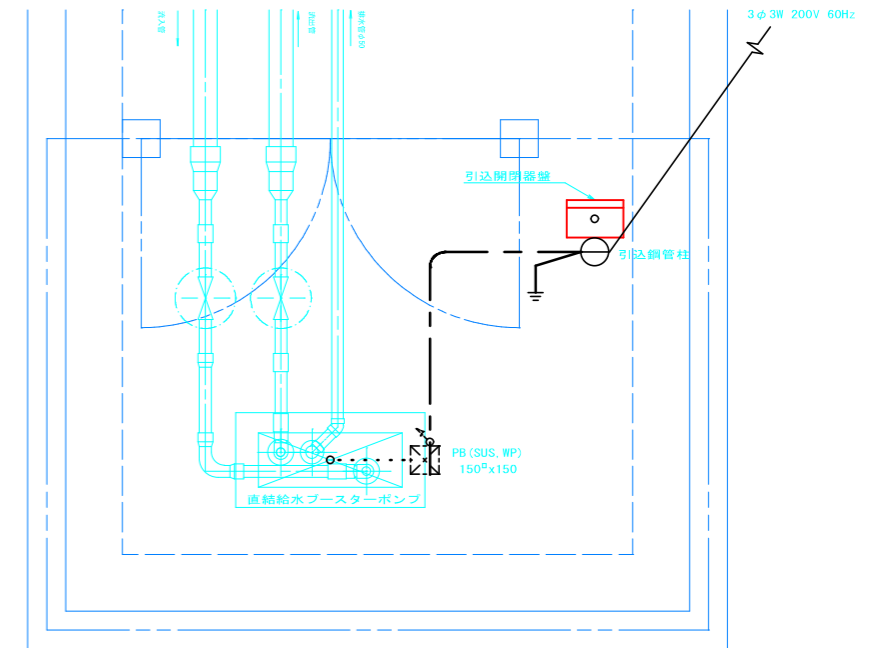
A1:S=1/10  
(A3:S=1/20)

(寸法は参考寸法とする)



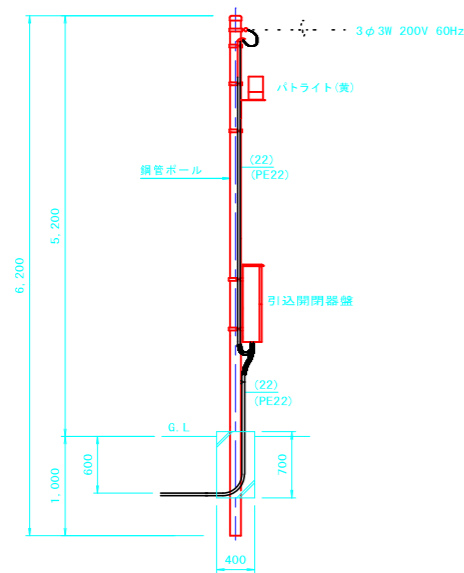
## 配線平面図

A1:S=1/20  
(A3:S=1/40)

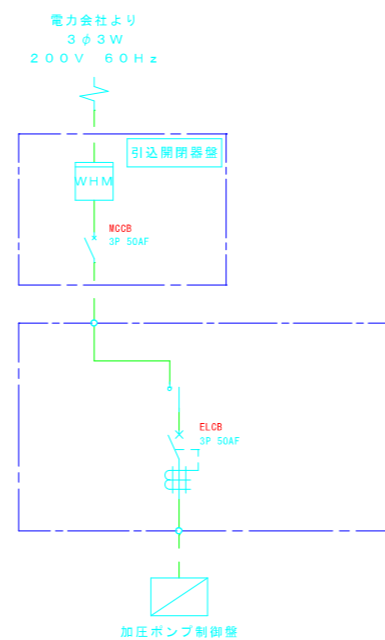


## 引込装柱参考図

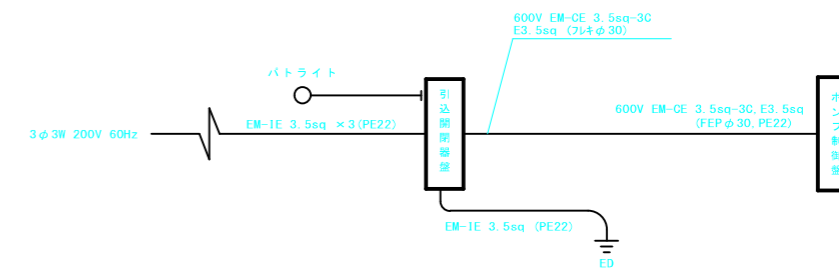
S=NTS



## 単線結線図



## 配線系統図



|       |                                     |
|-------|-------------------------------------|
| 工事名   | 令和6年度 上水道統合事業<br>西大谷地区配水管布設工事 (1工区) |
| 工事箇所  | 掛川市 西大谷                             |
| 図面の種類 | ポンプ等機器図(参考図)                        |
| 縮尺    | 図示                                  |
| 図面番号  | 13 葉中 13                            |
| 測量年月日 | ・ ・ ・                               |
| 設計年月日 | ・ ・ ・                               |
| 事業所名  | 掛川市水道課                              |

※電気設備工事は、監督員と協議の上  
電柱位置など細部を認めること。