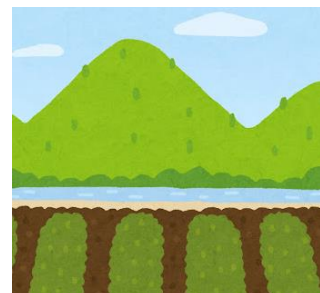


掛川市自主運行バス1日フリー乗車券



掛川市の自主運行バスの対象路線を1日何度でも乗り降りできる「1日フリー乗車券」の販売を行っています。

市内での観光やお買い物の際などにぜひご利用ください！

乗車券の種類

● 1日フリー乗車券

・対象路線

東山線、粟本線、倉真線、居尻線、桜木線
市街地循環線北回り、市街地循環線南回り

・運賃

大人

500 円

子ども・障がい者・介助者

250 円



販売場所

- ・ JR 掛川駅前（北口）バス案内所
- ・ 掛川バスサービス株式会社
- ・ ジーネット株式会社（令和7年1月～3月）
- ・ 掛川観光協会ビジターセンター（JR掛川駅構内・南口）

利用方法

- ①購入した乗車券で、利用する年・月・日の銀色部分をそれぞれ1か所ずつコインなどで削ってください。
- ②バスの降車時（対象路線の乗車時）に乗車券のご利用日面を乗務員に提示してください。

注意点

- ・この乗車券は1枚につき、お1人限り有効です。
- ・上記利用対象路線を1日限り、乗り継ぎと乗車回数に制限なく利用できます。
- ・払い戻しは販売窓口のみの取り扱いとさせていただきます。

<乗車券 見本>

1日フリー乗車券でご利用いただけるバス路線

1日フリー乗車券

ONE DAY FREE PASSPORT

大人500円

掛川市自主運行バス

1日フリー乗車券でご利用いただけるバス路線

1日フリー乗車券

ONE DAY FREE PASSPORT

小人・障がい者・介助者250円

掛川市自主運行バス

1日フリー乗車券

運賃：大人500円

対象路線

①東山線 ②家本線 ③森真線 ④辰尻線 ⑤板木線
⑥市街地循環線北回り ⑦市街地循環線南回り

ご利用方法

- この乗車券は1枚につき、お1人限り有効です。
- 上記利用対象路線を1日限り、乗り継ぎと乗車回数に制限なく利用できます。
- 利用される年・月・日の銀色部分をそれぞれ1か所ずつコインなどで削ってください。但し、年・月・日の銀色の部分をいずれか2か所以上削られますと無効になります。
- バス降車時（市街地循環線は乗車時）に乗車券のご利用日面を乗務員に提示してください。
- 乗車券の不正利用が発覚した場合は、本券を無効とし、相当額の増運賃を申し受けます。

有効期限

■本券の有効期限は、2027年12月31日までです。なお、本券の有効期限を変更する場合があります。

払い戻しについて

■払い戻しは窓口のみの取り扱いとなりますので、あらかじめご了承ください。幸未使用に限りです。（払い戻しをされる場合は、手数料110円をいただきます。）

| ご利用日 | | | | | | | |
|------------|------|------|------|----|----|----|----|
| 年 YEAR | 2025 | 2026 | 2027 | | | | |
| 月 MONTH | 1 | 2 | 3 | 4 | 5 | 6 | |
| | 7 | 8 | 9 | 10 | 11 | 12 | |
| 日 DAY | 1 | 2 | 3 | 4 | 5 | 6 | |
| | 7 | 8 | 9 | 10 | 11 | 12 | 13 |
| | 14 | 15 | 16 | 17 | 18 | 19 | 20 |
| | 21 | 22 | 23 | 24 | 25 | 26 | 27 |
| | 28 | 29 | 30 | 31 | 大人 | | |

お問い合わせ
■掛川バスサービス株式会社 電話 (0537) 24-7331

1日フリー乗車券

運賃：小人・障がい者・介助者250円

対象路線

①東山線 ②家本線 ③森真線 ④辰尻線 ⑤板木線
⑥市街地循環線北回り ⑦市街地循環線南回り

ご利用方法

- この乗車券は1枚につき、お1人限り有効です。
- 上記利用対象路線を1日限り、乗り継ぎと乗車回数に制限なく利用できます。
- 利用される年・月・日の銀色部分をそれぞれ1か所ずつコインなどで削ってください。但し、年・月・日の銀色の部分をいずれか2か所以上削られますと無効になります。
- バス降車時（市街地循環線は乗車時）に乗車券のご利用日面を乗務員に提示してください。
- 障がい者手帳をお持ちの方は、本券と障がい者手帳を合わせてご提示ください。
- 乗車券の不正利用が発覚した場合は、本券を無効とし、相当額の増運賃を申し受けます。

有効期限

■本券の有効期限は、2027年12月31日までです。なお、本券の有効期限を変更する場合があります。

払い戻しについて

■払い戻しは窓口のみの取り扱いとなりますので、あらかじめご了承ください。幸未使用に限りです。（払い戻しをされる場合は、手数料110円をいただきます。）

| ご利用日 | | | | | | | |
|------------|------|------|------|----|-------------|----|----|
| 年 YEAR | 2025 | 2026 | 2027 | | | | |
| 月 MONTH | 1 | 2 | 3 | 4 | 5 | 6 | |
| | 7 | 8 | 9 | 10 | 11 | 12 | |
| 日 DAY | 1 | 2 | 3 | 4 | 5 | 6 | |
| | 7 | 8 | 9 | 10 | 11 | 12 | 13 |
| | 14 | 15 | 16 | 17 | 18 | 19 | 20 |
| | 21 | 22 | 23 | 24 | 25 | 26 | 27 |
| | 28 | 29 | 30 | 31 | 小人・障がい者・介助者 | | |

お問い合わせ
■掛川バスサービス株式会社 電話 (0537) 24-7331

問い合わせ先
掛川市役所 都市政策課 交通政策係
☎0537-21-1151