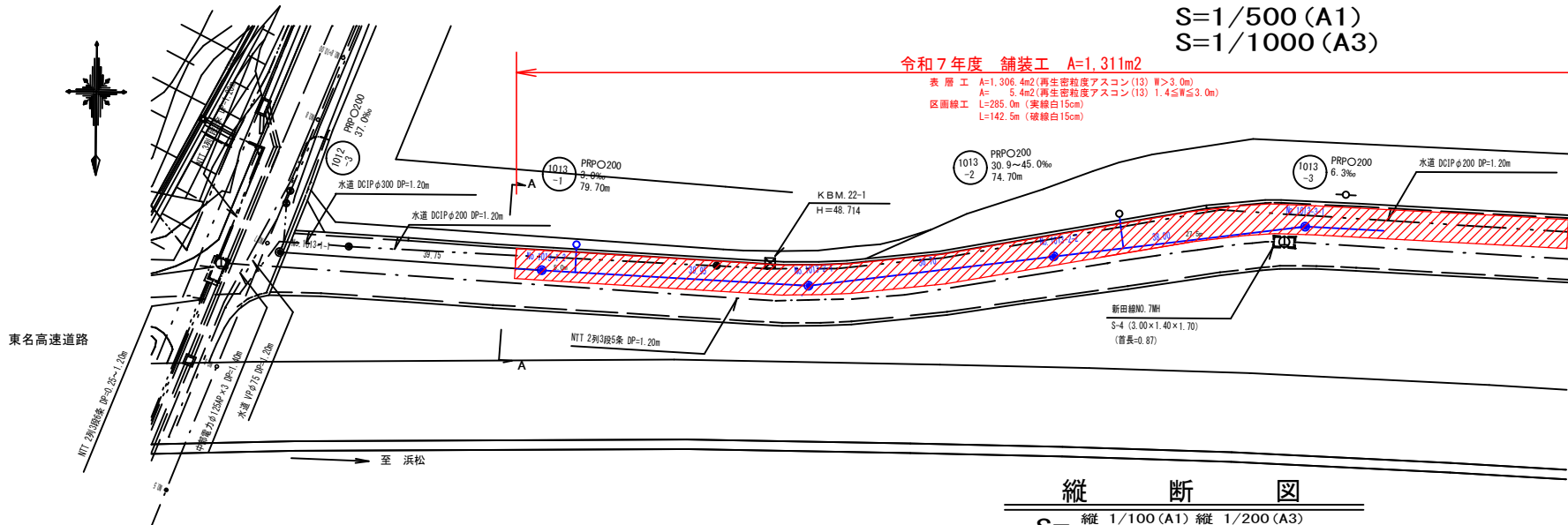


平面図

S=1/500 (A1)
S=1/1000 (A3)

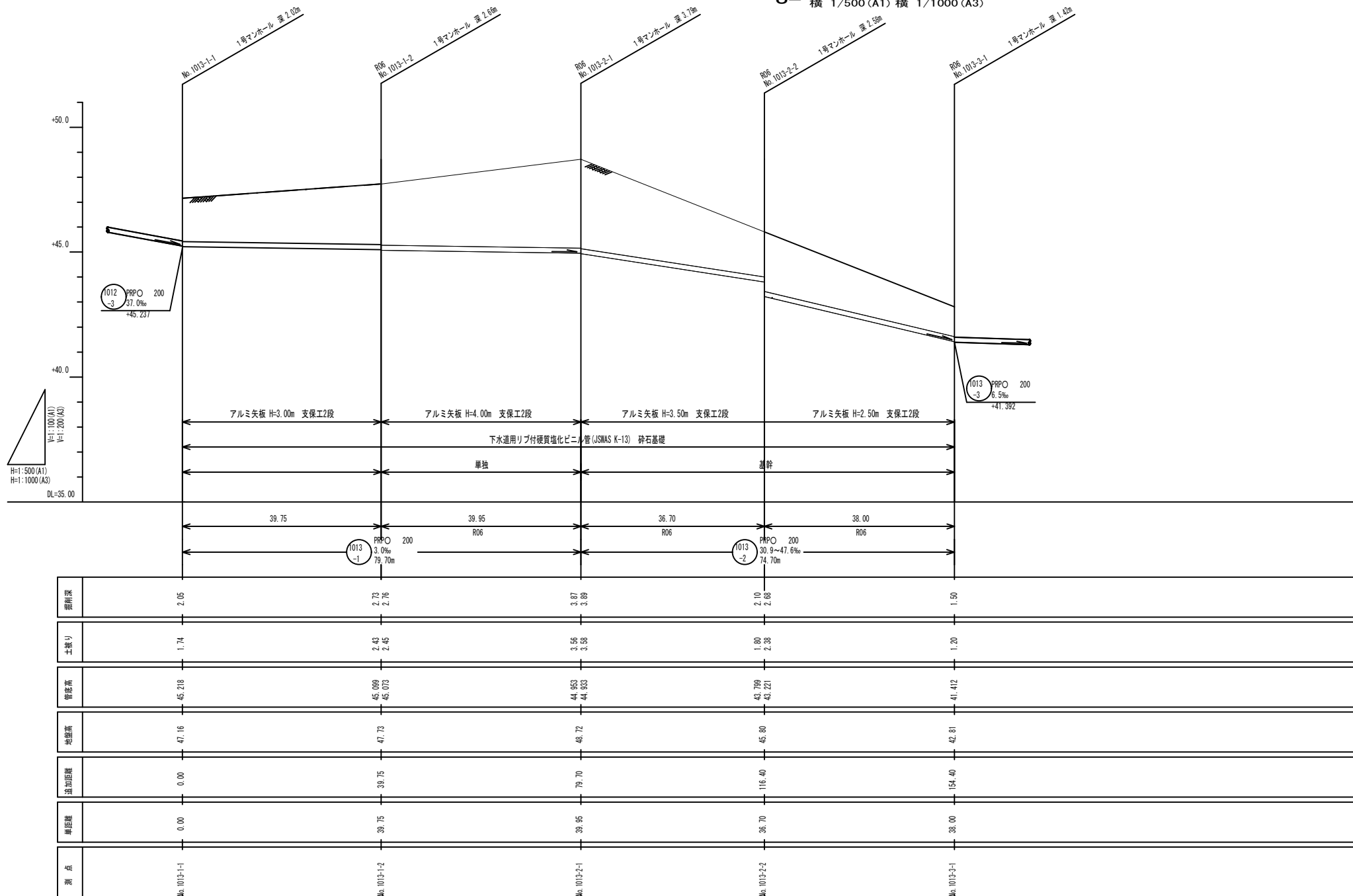
令和7年度 舗装工 A=1,311m²

表層工 A=1,306.4m²(再生密粒度アスコン(13) W>3.0m)
A= S.4m²(再生密粒度アスコン(13) 1.4≤W≤3.0m)
区画線工 L=285.0m(黄緑白15cm)
L=142.5m(破線白15cm)



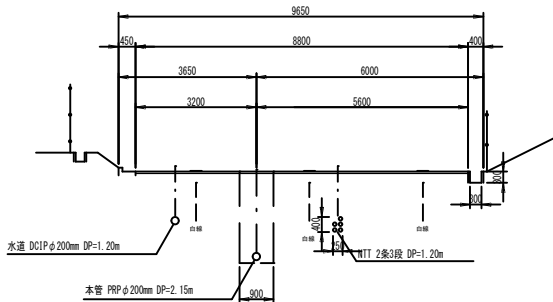
縦断図

S= 縦 1/100 (A1) 縦 1/200 (A3)
横 1/500 (A1) 横 1/1000 (A3)



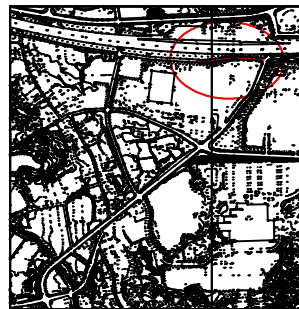
横断図

S=1/100 (A1)
S=1/200 (A3)



位置図

S=1/10000 (A1)
S=1/20000 (A3)



当初

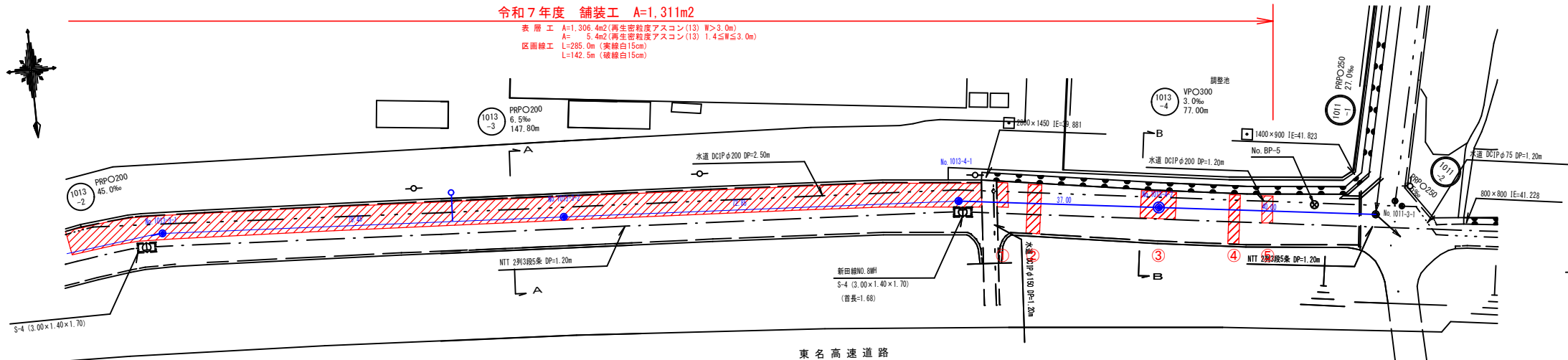
工 事 名	令和7年度 掛川市公共下水道事業 長谷地区管渠築造に伴う舗装工事		
工事箇所	掛川市 長谷 地内		
図面の種類	平面縦断図(11)		
縮 尺 図 示	図面番号 3 葉中 1		
測量年月日	設計年月日		
事務所名	掛 川 市		

平面図

S=1/500 (A1)
S=1/1000 (A3)

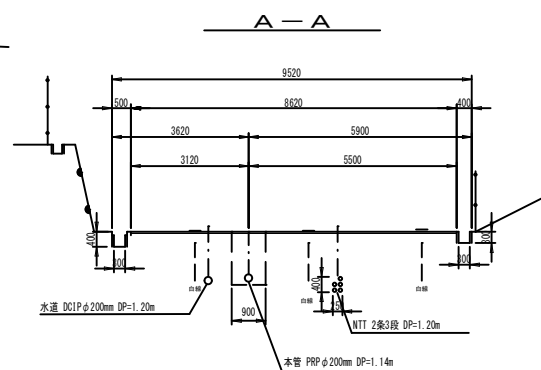
令和7年度 舗装工 A=1,311m²

表層工 A=1,306.4m²(再生密粒度アスコン(13) W>3.0m)
A= 5.4m²(再生密粒度アスコン(13) 1.4≤W≤3.0m)
区画線工 L=285.0m (美線白15cm)
L=142.5m (緩線白15cm)



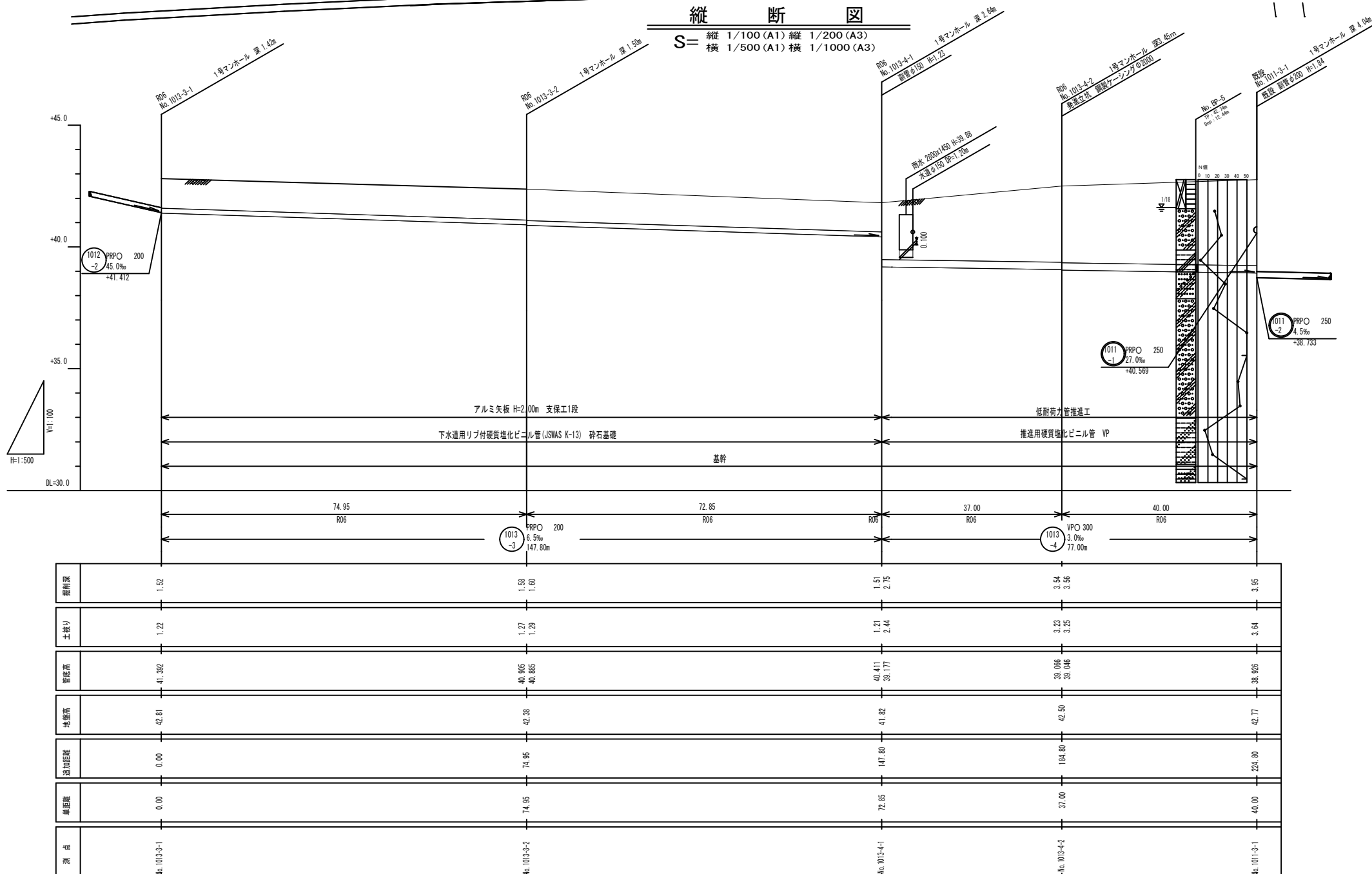
横断図

S=1/100 (A1)
S=1/200 (A3)

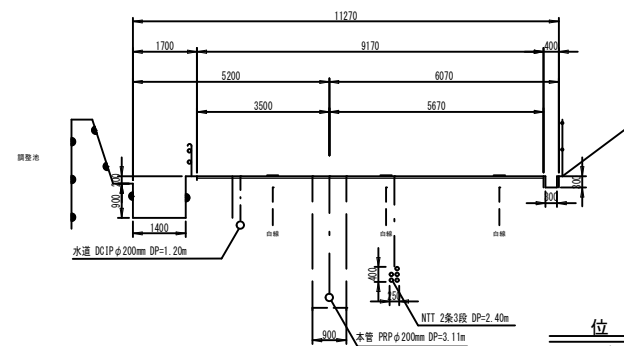


縦断図

S= 縦 1/100 (A1) 縦 1/200 (A3)
横 1/500 (A1) 横 1/1000 (A3)



B-B



位置図

S=1/100000 (A1)
S=1/200000 (A3)



当初

工事名	令和7年度 掛川市公共下水道事業 長谷地区管渠築造に伴う舗装工事
工事箇所	掛川市 長谷 地内
図面の種類	平面縦断図(12)
縮尺図示	図面番号 3 業中 2
測量年月日	設計年月日
事務所名	掛川市

$$S=1/20 \text{ (A1)}$$

$$S=1/40 \text{ (A3)}$$

一般市道 A タイプ

県道B 1 交通

掘削幅

影響幅 400

掘削時 本復旧時

舗装破壊砕工

機械掘削

機械掘削

埋戻し済

平均掘削深 H

100

40

150

[illegible]

埋戻し区分	埋戻し方法		
	投 入	敷均し	突き固め
A	機 械	人 力	タンパ
B	機 械	人 力	タンパ
C	機 械	人 力	タンパ

素掘部

The diagram shows a rectangular excavation area. Key dimensions and labels include:

- 掘削幅** (Excavation Width) at the top.
- 影響幅** (Influence Width) at the top right.
- 掘削時 本復旧時** (During Excavation / During Restoration) indicating two phases of work.
- 舗装撤去厚 t_1** (Paving Removal Thickness t_1) on the left side.
- 舗装撤去厚 t_2** (Paving Removal Thickness t_2) on the right side.
- 舗装版破砕工** (Paving Slab Crushing Work) indicated by a hatched pattern.
- 機械掘削** (Mechanical Excavation) labeled twice within the main excavation area.
- 埋戻し済** (Already Backfilled) near the bottom center.
- 平均掘削深 H** (Average Excavation Depth H) on the left vertical axis.
- 床均し** (Bed Leveling) at the bottom.
- A dimension of **800** is shown at the very bottom.
- A horizontal distance of **300** is marked between the paving slab crushing zone and the influence width.

工 事 名	令和7年度 掛川市公共下水道事業 長谷地区管渠築造に伴う舗装工事		
工事箇所	掛川市 長谷 地内		
図面の種類	土工標準図		
縮 尺	$S=1/30(A1)$ $S=1/60(A3)$	図面番号 3 葉中 3	
測量年月日		設計年月日	
事務所名	掛 川 市		