



【クラブの指導方針】

掛川ソフトボールクラブは、大会出場を目標に活動しますが、競技志向の生徒やエンジョイ志向の生徒等、だれもがソフトボールの楽しさに触れることができるチームを目指します。中学生から始める生徒にも、経験豊かな指導者が丁寧に指導をします。

1 かけがわ地域クラブ一覧 ※現在活動中の公認地域クラブ

運営団体	クラブ名	主な活動場所	対象学年	参加範囲	活動日数	時間帯	会費	活動状況
市民団体	掛川ソフトボールクラブ ※1	第二小学校	小1～中3	市内外全域	月1～3日程度	木 19:00～21:00	1回 500円	活動中

※1 令和8年夏からは、掛川市スポーツ協会が運営するクラブとして活動する予定です

活動中のクラブの
募集案内はこちら



タッチすると移動します👉

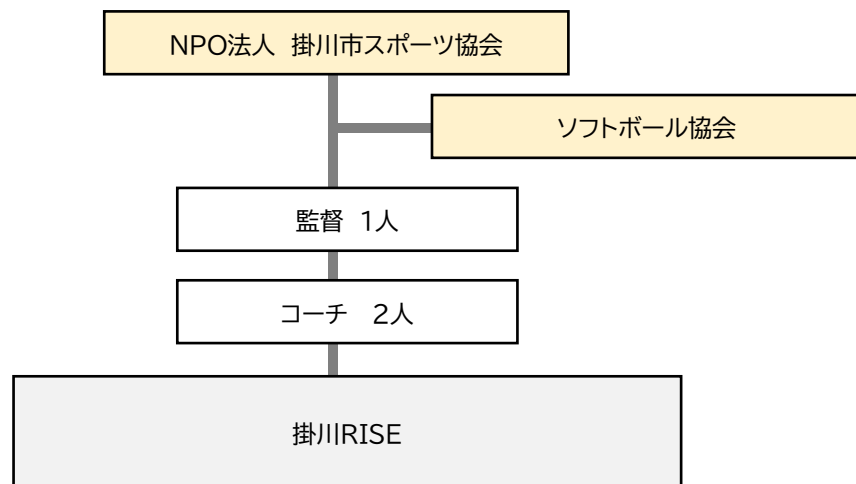
2 かけがわ地域クラブ一覧 ※令和8年夏以降に活動しているクラブ（会場、時間帯、会費などが変更になる場合があります）

運営団体	クラブ名	主な活動場所	対象学年	参加範囲	活動日数	時間帯	会費	活動状況
掛川市 スポーツ 協会	掛川RISE	第二小学校、他 北中学校	中1～中3	市内全域 ※市外については要相談	年320時間以上 週3日	平日 夜間 休日 日中	8,000円	R8 夏創設
市民団体	(仮称) 掛川RISEジュニア	第二小学校 ※検討中	小1～小6	市内外全域	月1～3日程度	金 19:00～21:00 ※検討中	1回 500円	R8.8から

令和8年度創設予定の掛川ソフトボールクラブ実施体制案

2

組織



対象者

中学1年生～中学3年生

定員

定員なし

時間・場所

平日1日、休日2日

※シーズンによっては変更あり

平日 19時00分～21時00分

休日 9時00分～12時00分

※練習試合や大会の場合は終日の場合もあり

※夏季は時間帯を変えて活動する場合もあり

年間総活動時間 320時間以上

※雨天時等は、年間320時間を下回らないように振替調整

年間活動計画案

※ 大会出場においては、変更になる場合があります

4月

5月 白百合杯、**地域クラブ入会受付**

6月 ナガセケンコー杯、小笠総体、**地域クラブ入会説明会**

7月 静岡県総体

8月 **地域クラブ活動開始**

9月 西部地区新人ソフトボール大会小笠予選

10月 西部地区新人ソフトボール大会

11月 静岡県新人ソフトボール大会

12月

1月

2月 中遠オープン

3月

体験会の実施

会費

月会費 8,000円 年会費 3,000円

【内訳】

指導者謝金、消耗品費、事務局人件費、ナイター使用料など

※用具費、大会参加費などは別途徴収します。

用具

グローブ、スパイク、ユニフォーム、練習着は参加者が購入

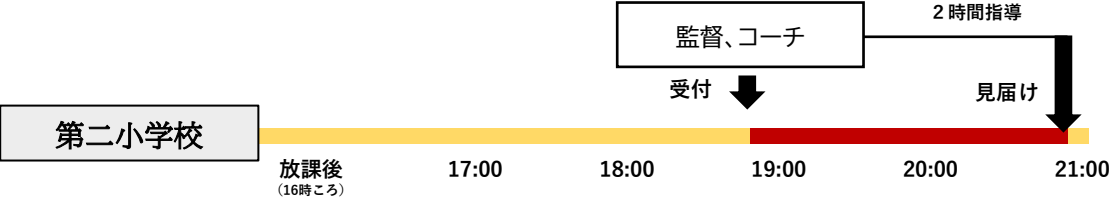
クラブ活動日

曜日	活動時間	場所
水曜日	19:00～21:00	第二小学校
土曜日・日曜日	9:00～12:00	北中学校

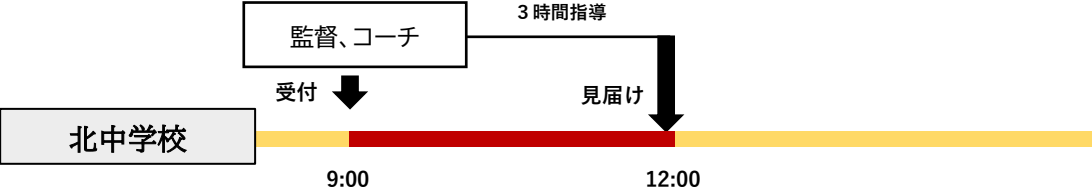
※シーズンによっては変更あり

- ・シーズンや大会日程によって、週の活動日数を変更する。
- ・土日の活動は、練習試合や大会等によっては終日になる場合がある。
- ・土日の活動は、練習試合や大会等によっては両日になる場合がある。
- ・暑さ指数（WBGT）が31を超えるような日には、活動開始時刻を変更して対応する。

平日



休日



Q クラブの入会時期について

A 入会の受付期間は、4月27日～5月18日までと考えています。
※部活動は、GW前に本入部となります。
※5月18日以降でも入会はできますが、ユニフォームの発注や協会への登録等、諸々の手続きが遅れてしまいます。

Q クラブの運営について

A 【送迎について】
基本、「現地集合・現地解散」となります。
会場のよっては、駐車台数に制限がある会場がありますので、そういった会場については、事務局より保護者に連絡をし、配車の依頼をさせていただきます。
【荷物の運搬について】
荷物の運搬は、指導者で行っていきます。
【審判について】
練習試合の審判につきましては、保護者に依頼させていただくこともあります。

Q 出場する大会について

A 基本的には、部活動の時に出場していた大会と同じ大会に参加していきます。夏の中体連の大会がクラブで出場する最後の大会となります。

Q ユニフォームについて

A 全クラブ員に購入していただきます。
ユニフォーム、ズボン、帽子、ストッキング、アンダーシャツを購入していただく予定で検討しています。費用としましては、2万円以内となるようにデザインを検討しています。
現在の小学6年生につきましては、部活動に加入した際に部活動のユニフォームは購入いたしません。

Q 用具について

A 部活動の時に使用していた用具を継続して使用していきます。
購入しなくてはならない用具や消耗品につきましては、各クラブの実態を考慮して購入していきます。
用具を保管する倉庫につきましても、部活動の時に使用していた部室を活用し、用具を保管していきます。

Q 出欠、雨天時の連絡について

A 管理アプリを使い、「出欠の入力」、「会費の納入」、「雨天時の開催可否」、「活動スケジュールの共有」等を行っていきます。

Q 「休会」に関する規約について

A 現在、モデルクラブとして掛川市スポーツ協会が4つのクラブを運営をしています。会員規約に休会の規定を設けてあり、1か月単位で休会することができます。休会期間中の月会費は発生いたしません。ただし、休会ができる理由が本人の怪我及び病気のみとなっています。今後は受験生である中学3年生の在籍も考えられるため、受験勉強に専念するなどの理由も認められるよう、休会の規定を見直していきます。

Q クラブの加入条件について

A 原則は、市内の中学校に在籍していることが条件となります。
市外、私立、国立の中学校に在籍している生徒につきましては、指導者、掛川市スポーツ協会、掛川市教育委員会で中体連の参加資格等を含め協議をした上でクラブ加入の可否を決定します。