

物 件 情 報

物件番号	7-15
------	------

所在地	掛川市西大淵145番地	
施設名	大須賀中央公民館 屋外	
貸付場所及び面積	別図のとおり 面積 1.16 m ² (自動販売機 1.0m×1.0m、回収ボックス 0.4m×0.4m)	
施設電気料単価 (参考)	(夏季) 22.50円/kwh、(その他) 21.24円/kwh (令和6年4月～令和7年3月の平均)	
当該施設の概況	施設種別	公民館
	構造及び延床面積	鉄筋コンクリート造 3階建 延床面積3062.44m ²
	開館時間	平日・土日 午前9時～午後10時(ただし毎週月曜日及び年末年始は休館日)
	来客数等	延べ31,931人(令和6年度貸館実績)、勤務する職員は4人
	その他	
貸付条件に係わる特記事項		
①設置するのは、清涼飲料の自動販売機としてください。また、売価は標準小売価格を超えない額としてください。		
②本物件には、電力量計(子メーター)が設置されておられません。電気工事については、設置者にて施工及び費用負担してください。		
③電気料負担額は、施設管理者が検針した消費電力量に基づいて算出します。なお、現在電気料単価が値上がりしていますので、御注意ください。		
④省エネ効果の高い、ヒートポンプ式自動販売機としてください。		
⑤令和8年3月まで設置中の自動販売機の売上365,894円/年(令和6年4月～令和7年3月実績)		

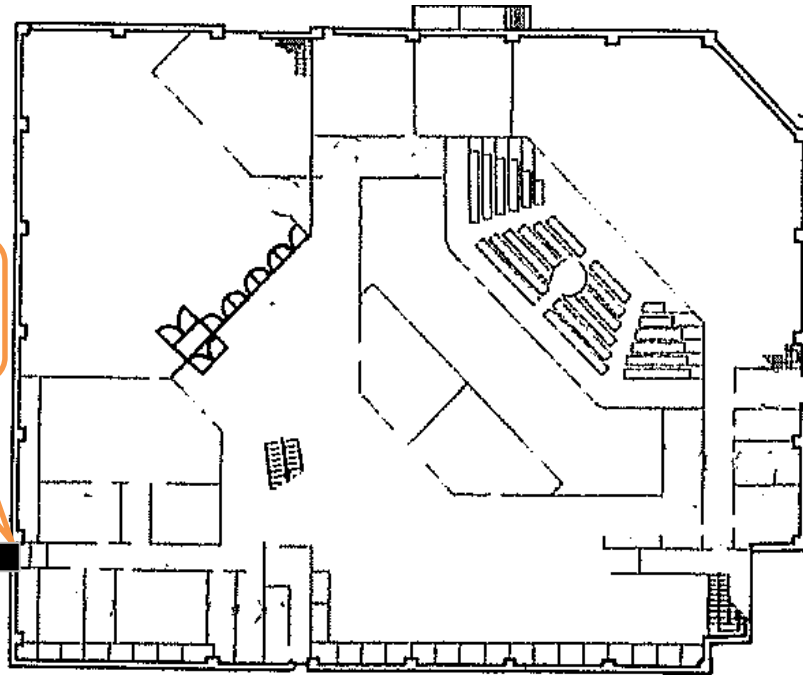
施設案内図



貸付場所

1F

設置場所 7-15
大須賀中央公民館



物 件 情 報

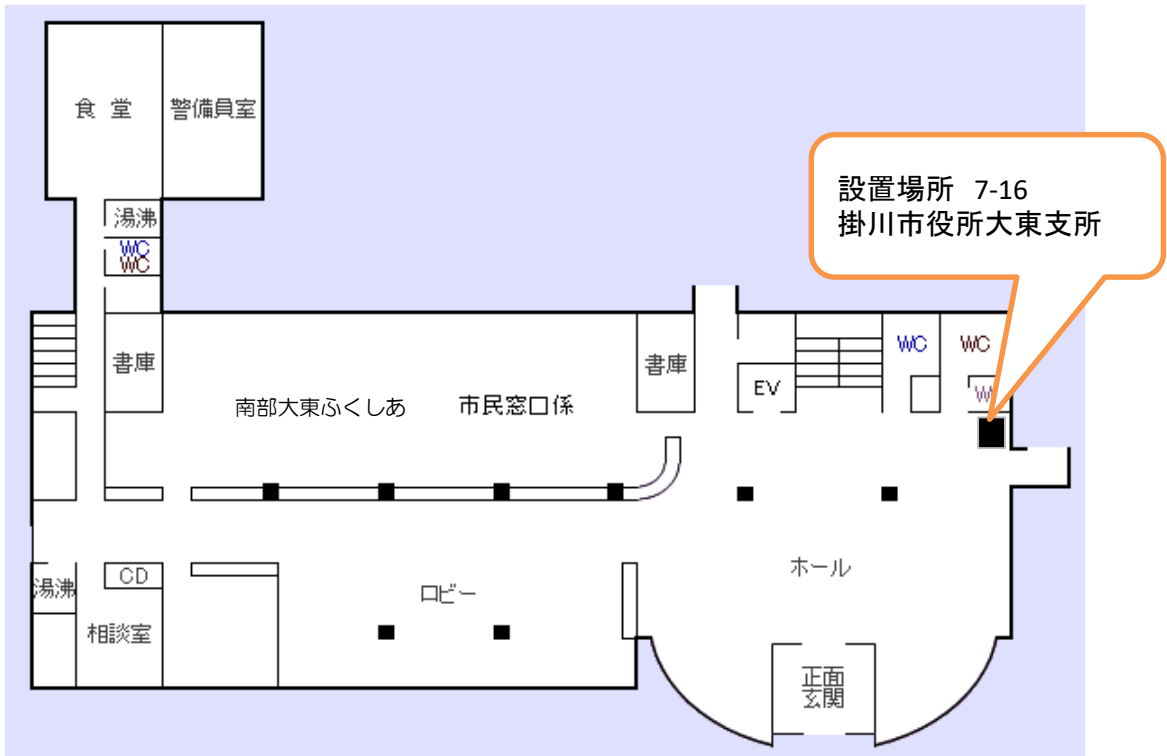
物件番号	7-16
------	------

所在地	掛川市三俣620番地	
施設名	掛川市役所大東支所 屋内	
貸付場所及び面積	別図のとおり 面積 1.16㎡ (自動販売機 1.0m×1.0m、回収ボックス 0.4m×0.4m)	
施設電気料単価 (参考)	21.92円/kwh (令和6年4月～令和7年3月の平均)	
当該施設の概況	施設種別	市役所
	構造及び延床面積	鉄骨鉄筋コンクリート造 4階建 延床面積 約5,200㎡
	開庁時間	平日 午前8時30分～午後5時15分(土、日、祝、休日及び年末年始は閉庁。但し土日及び夜間、市民交流センターが開館している場合もある。)
	来客数等	来客は概ね200人/日程度、勤務する職員は約50人
貸付条件に係わる特記事項		
①設置するのは、清涼飲料の自動販売機としてください。また、売価は標準小売価格を超えない額としてください。		
②本物件には、電力量計(子メーター)が設置されておりません。電気工事については、設置者にて施工及び費用負担してください。		
③電気料負担額は、施設管理者が検針した消費電力量に基づいて算出します。 なお、現在電気料単価が値上がりしていますので、御注意ください。		
④省エネ効果の高い、ヒートポンプ式自動販売機としてください。		
⑤令和8年3月まで自動販売機を2台設置していましたが、1台の設置とします。		
⑥現在設置中の自動販売機売上33,790円/年(令和6年4月～令和7年3月実績) 239,930円/年(令和6年4月～令和7年3月実績)		

施設案内図



貸付場所



物 件 情 報

物件番号	7-17
------	------

所在地	掛川市大坂7152番地	
施設名	掛川市立大東図書館 屋内	
貸付場所及び面積	別図のとおり 面積 1.16㎡ (自動販売機 1.0m×1.0m、回収ボックス 0.4m×0.4m)	
施設電気料単価 (参考)	23.93円/kwh (令和6年4月～令和7年3月の平均)	
当該施設の概況	施設種別	図書館
	構造及び延床面積	鉄筋コンクリート造 2階一部3階建 延床面積 約3,632㎡
	開館時間	火・金・土・日曜日 午前9時00分～午後5時00分 木曜日 午前9時00分～午後7時00分 (祝日の場合：午前9時00分～午後5時00分) (休館日) 毎週月曜日、毎月最終金曜日(8月、12月、3月除く) 国民の祝日(一部を除く)、年末年始(12/28～1/3) 特別整理期間、3/31
	来客数等	来客は概ね260人/日程度、勤務する職員は約10人
	その他	
貸付条件に係わる特記事項		
① 設置するのは、キャップ付き容器の清涼飲料の自動販売機としてください。また、売価は標準小売価格を超えない額としてください。		
② 本物件には、電力量計(子メーター)が設置されておられません。電気工事については、設置者にて施工及び費用負担してください。		
③ 電気料負担額は、施設管理者が検針した消費電力量に基づいて算出します。なお、現在電気料単価が値上がりしていますので、御注意ください。		
④ 省エネ効果の高いヒートポンプ式自動販売機としてください。		
⑤ 現在設置中の自動販売機の売上228,831円/年(令和6年4月～令和7年3月実績)		

施設案内図



貸付場所

