



【クラブの指導方針と位置づけ】

掛川バスケットボールクラブは、個人の能力を向上させることを目指しますが、チームプレーを通して、協調、気配り、コミュニケーション等を育み、仲間とバスケットを楽しむ気持ちを大切にします。チームとして勝利を目指しながらも、選手一人ひとりの成長に目を配る指導を心がけます。

1 かけがわ地域クラブ一覧 ※現在活動中の公認地域クラブ

| 運営団体 | クラブ名 | 主な活動場所 | 対象学年 | 参加範囲 | 活動日数 | 時間帯 | 会費 | 活動状況 |
|------|---------|--------|-------------|------|-------------------|-------------------|---------|------|
| 市民団体 | Gracias | 北中学校 | 小6～中3 男女 | 市内全域 | 年240時間以上 週2～4日 | 平日 休日 夜間 日中 | 月7,000円 | 活動中 |

活動中のクラブの
募集案内はこちら



タッチすると移動します👉

2 かけがわ地域クラブ一覧 ※令和8年夏以降に活動しているクラブ（会場、時間帯、会費などが変更になる場合があります）

| 運営団体 | クラブ名 | 主な活動場所 | 対象学年 | 参加範囲 | 活動日数 | 時間帯 | 会費 | 活動状況 |
|-------------------|--------------|--------|-------|-----------|-------------------|-------------------|---------|--------|
| 掛川市 スポーツ 協会 | 掛川第一-MISTRAL | 西中学校 | 中1～中3 | 原野谷、桜が丘、西 | 年280時間以上 週2～4日 | 平日 休日 夜間 日中 | 月8,000円 | R8 夏創設 |
| | KBBC | 東中学校 | 中1～中3 | 北、東、栄川 | 年280時間以上 週2～4日 | 平日 休日 夜間 日中 | 月8,000円 | R8 夏創設 |
| | SEA GRITS | 大須賀中学校 | 中1～中3 | 城東、大浜、大須賀 | 年280時間以上 週2～4日 | 平日 休日 夜間 日中 | 月8,000円 | R8 夏創設 |

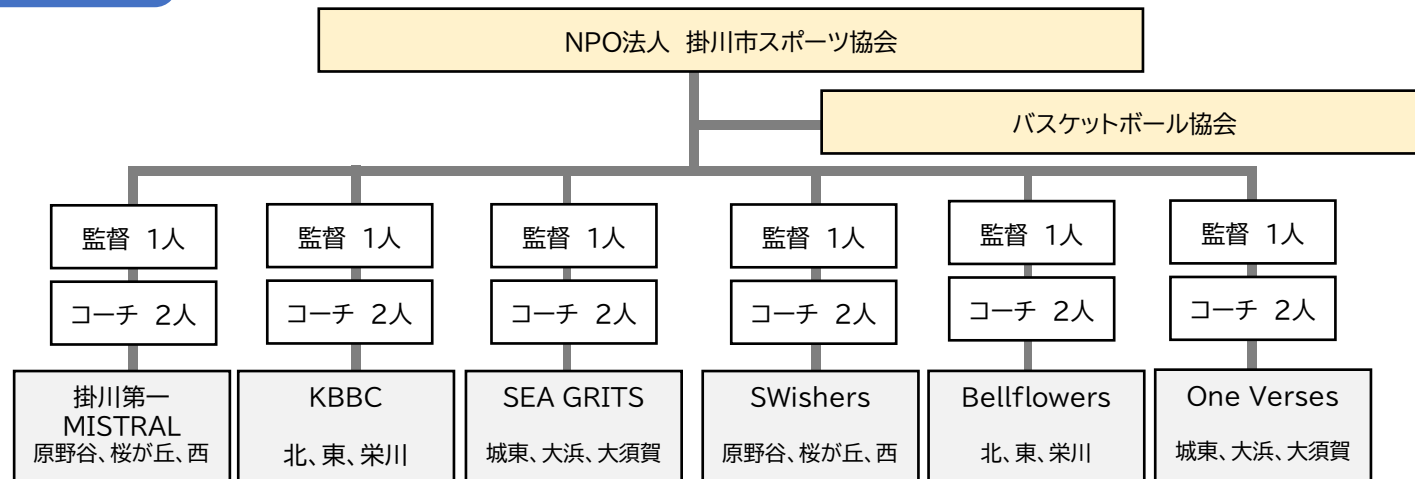
| 運営団体 | クラブ名 | 主な活動場所 | 対象学年 | 参加範囲 | 活動日数 | 時間帯 | 会費 | 活動状況 |
|-------------------|-------------|--------|-------|-----------|-------------------|-------------------|---------|--------|
| 掛川市 スポーツ 協会 | SWishers | 西中学校 | 中1～中3 | 原野谷、桜が丘、西 | 年280時間以上 週2～4日 | 平日 休日 夜間 日中 | 月8,000円 | R8 夏創設 |
| | Bellflowers | 東中学校 | 中1～中3 | 北、東、栄川 | 年280時間以上 週2～4日 | 平日 休日 夜間 日中 | 月8,000円 | R8 夏創設 |
| | One Verses | 大須賀中学校 | 中1～中3 | 城東、大浜、大須賀 | 年280時間以上 週2～4日 | 平日 休日 夜間 日中 | 月8,000円 | R8 夏創設 |

| 運営団体 | クラブ名 | 主な活動場所 | 対象学年 | 参加範囲 | 活動日数 | 時間帯 | 会費 | 活動状況 |
|------|---------|--------|-------------|------|-------------------|-------------------|---------|------|
| 市民団体 | Gracias | 北中学校 | 中1～中3 男女 | 市内全域 | 年360時間以上 週2～4日 | 平日 休日 夜間 日中 | 月7,000円 | 活動中 |

令和8年度創設予定の掛川バスケットボールクラブの実施体制案

2

組織



対象者

中学1年生～中学3年生

定員

定員なし

※女子チームは、単独での活動が難しい場合、統合の可能性あり

活動日数

平日2日、休日1日

※シーズンによっては平日1日や休日2日の場合もあり

平日 19時00分～21時00分

休日 9時00分～12時00分 または 13時00分～16時00分

※練習試合や大会の場合は終日の場合もあり

年間総活動時間 280時間以上

年間活動計画案

※大会出場においては、変更になる場合があります

- 4月 スプリングカップ
- 5月 西部協会長杯、地域クラブ入会受付
- 6月 小笠総体、地域クラブ入会説明会
- 7月 静岡県総体
- 8月 地域クラブ活動開始
- 9月 小笠地区新人大会
- 10月
- 11月 西部地区新人大会
- 12月
- 1月 小笠・掛川協会長杯
- 2月 1年生大会
- 3月

体験会の実施

市内独自のリーグ戦
を開催予定

会費

月会費 8,000円 年会費 3,000円

【内訳】

指導者謝金、消耗品費、事務局人件費など

※用具費、大会参加費などは別途徴収します

用具

バスケットシューズ、ユニフォーム、練習着は参加者が購入

掛川第一MISTRAL

| 曜日 | 活動時間 | 場所 |
|-------------------|---------------------------|------|
| 火曜日・木曜日 | 19:00～21:00 | 西中学校 |
| 土曜日 ※土日開催の場合あり | 9:00～12:00 13:00～16:00 | 西中学校 |

KBBC

| 曜日 | 活動時間 | 場所 |
|-------------------|---------------------------|------|
| 火曜日・木曜日 | 19:00～21:00 | 東中学校 |
| 土曜日 ※土日開催の場合あり | 9:00～12:00 13:00～16:00 | 東中学校 |

SEA GRITS

| 曜日 | 活動時間 | 場所 |
|-------------------|-------------|--------|
| 火曜日・木曜日 | 19:00～21:00 | 大須賀中学校 |
| 土曜日 ※土日開催の場合あり | 9:00～12:00 | 大須賀中学校 |

SWishers

| 曜日 | 活動時間 | 場所 |
|-------------------|---------------------------|------|
| 火曜日・木曜日 | 19:00～21:00 | 西中学校 |
| 土曜日 ※土日開催の場合あり | 9:00～12:00 13:00～16:00 | 西中学校 |

Bellflowers

| 曜日 | 活動時間 | 場所 |
|-------------------|---------------------------|------|
| 火曜日・木曜日 | 19:00～21:00 | 東中学校 |
| 土曜日 ※土日開催の場合あり | 9:00～12:00 13:00～16:00 | 東中学校 |

One Verses

| 曜日 | 活動時間 | 場所 |
|-------------------|-------------|--------|
| 火曜日・木曜日 | 19:00～21:00 | 大須賀中学校 |
| 土曜日 ※土日開催の場合あり | 9:00～12:00 | 大須賀中学校 |

- ・シーズンや大会日程によって、週の活動日数を変更する。
- ・土日の活動は、練習試合や大会等によっては終日になる場合がある。
- ・土日の活動は、練習試合や大会等によっては両日になる場合がある。
- ・暑さ指数（WBGT）が31を超えるような日には、活動開始時刻を変更して対応する。

Q クラブの入会時期について

A 入会の受付期間は、4月27日～5月18日までと考えています。
※部活動は、GW前に本入部となります。
※5月18日以降でも入会はできますが、ユニフォームの発注や協会への登録等、諸々の手続きが遅れてしまいます。

Q クラブの運営について

A 【送迎について】
基本、「現地集合・現地解散」となります。
会場のよっては、駐車台数に制限がある会場がありますので、そういった会場については、事務局より保護者に連絡をし、配車の依頼をさせていただきます。
【荷物の運搬について】
荷物の運搬は、指導者で行っていきます。
【審判について】
練習試合の審判につきましては、指導者や派遣審判で行っていきます。
【Graciasについて】
ニーズ：上位大会に向けて取り組む、競技性が強いクラブとなります。
活動頻度：平日3回、休日1回の週4回活動を行っていきます。
対象：ミニバス経験者が対象となります。（経験者でない場合は要相談）
目標：ジュニアウィンターカップ出場を目標に取り組んでいきます。

Q ユニフォームについて

A 全クラブ員に購入していただきます。
ユニフォーム(2着)を購入していただく予定で検討しています。費用としては、2万円程度となるようにデザインを検討しています。
現在の小学6年生につきましては、部活動に加入した際に部活動のユニフォームは購入いたしません。

Q 用具について

A 部活動の時に使用していた用具を継続して使用していきいます。
購入しなくてはならない用具や消耗品につきましては、各クラブの実態を考慮して購入していきいます。
用具を保管する倉庫につきましても、部活動の時に使用していた部室を活用し、用具を保管していきいます。

Q 出場する大会について

A 基本的には、部活動の時に出場していた大会と同じになります。夏の中体連の大会がクラブで出場する最後の大会となります。

Q 出欠等の連絡について

A 管理アプリを使い、「出欠の入力」、「会費の納入」、「活動スケジュールの共有」等を行っていきいます。

Q 「休会」に関する規約について

A 現在、モデルクラブとして掛川市スポーツ協会が4つのクラブを運営をしています。
会員規約に休会の規定を設けてあり、1か月単位で休会することができます。休会期間中の月会費は発生いたしません。ただし、休会ができる理由が本人の怪我及び病気のみとなっています。今後は受験生である中学3年生の在籍も考えられるため、受験勉強に専念するなどの理由も認められるよう、休会の規定を見直していきいます。

Q クラブの加入条件について

A 原則は、市内の中学校に在籍していることが条件となります。
市外、私立、国立の中学校に在籍している生徒につきましては、指導者、掛川市スポーツ協会、掛川市教育委員会で中体連の参加資格等を含め協議をした上でクラブ加入の可否を決定します。