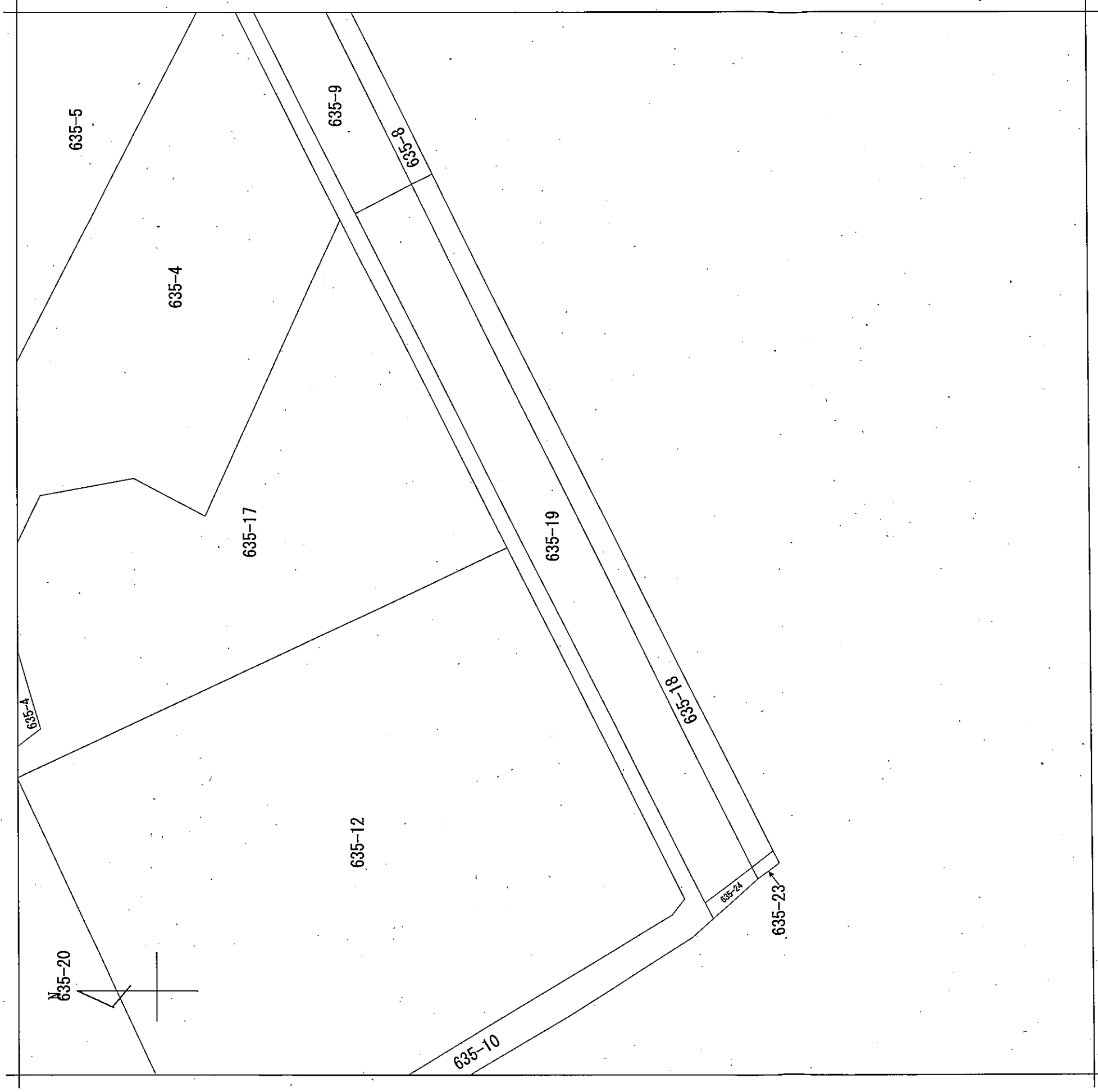


請求部	所在	掛川市細谷字山合		地番	635番12	種類	土地改良所在図
出力縮尺	1/500	精度分	座標系又は 番号は記号	分類	地図に準ずる図面	補記事項	
作成年月日		備付年月日 (原図)	昭和55年9月20日				



細谷
地番区域見出

請求部	所在	掛川市細谷字山合		地番	635番19
出力縮	1/500	精度分	座標系 番号 は記号	分類	地図に準ずる図面
作成年月日			備付年月日 (原図)	昭和55年9月20日	種類
			記項補事		土地改良所在図