

登記年月日：平成6年10月13日

0061794

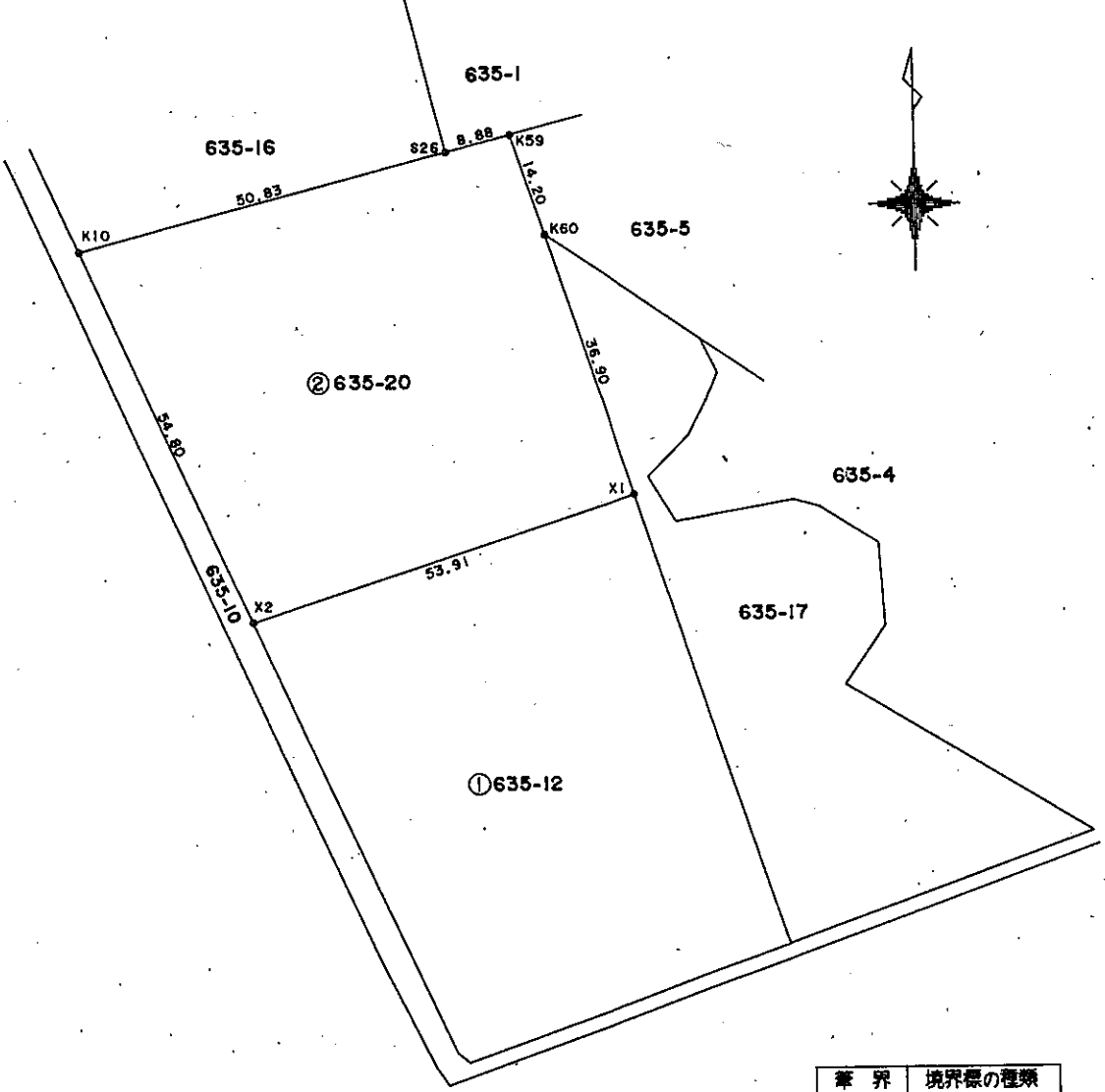


地積測量図

地番	635-20, -12
土地の所在	掛川市細谷字山合

座標求積表

地番	② 635-20			
測点	Xn	Yn	(Xn+1 - Xn-1)Yn	距離
K59	995.499	4830.916	53961.331720	8.88
S26	993.201	4822.336	-74500.268864	50.83
K10	980.050	4773.233	-300837.783058	54.80
X2	930.175	4795.939	-158304.354512	53.91
X1	947.042	4847.147	251353.654832	36.90
K60	982.031	4835.427	234310.286139	14.20
	倍面積	5982.866257		
	面積	2991.4331285		
	地積	2991 m ²		



残地番	① 635-12	
公簿	簿計	面積
6243.00	2991.43	3251.57
	残地	3251 m ²
	地積	

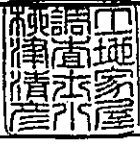
静岡県土地家屋調査士会会員指定用紙

筆界	境界線の種類
K10	コンクリート杭
K59	
K60	
S26	プラスチック杭
X1	
X2	



筆界標略号 S…石杭, C…コンクリート杭, P…プラスチック杭, R…金属釘, M…刻ミ, RM…金属標 (単位m)

作製者 土地家屋調査士 掛川市亀の甲一丁目7番3号 小柳津清彦
(平成6年10月3日作製)



申請人 シェルジャパン株式会社
代表取締役 ジェイ・エル・ステイット



縮尺 1/1000

登記年月日：令和8年3月9日

地番	635-18、635-23	地積測量図
土地の所在	掛川市細谷字山合	

座標求積表

地番	①635-18		
測点	X _n	Y _n	(X _{n+1} - X _{n-1})Y _n
5-2	-134,984.324	-49,082.464	2,035,547.947008
H41	-134,986.988	-49,080.437	38,233.660423
K101	-134,985.103	-49,076.533	-666,115.782409
3-6	-134,973.415	-49,052.329	-1,020,729.914161
104	-134,964.294	-49,033.428	-1,247,067.174324
K162	-134,947.982	-48,999.941	-920,120.892098
NN60	-134,945.516	-49,001.173	1,780,800.629166
	倍面積	548.473605	
	面積	274.2368025	
	地積	274 m ²	

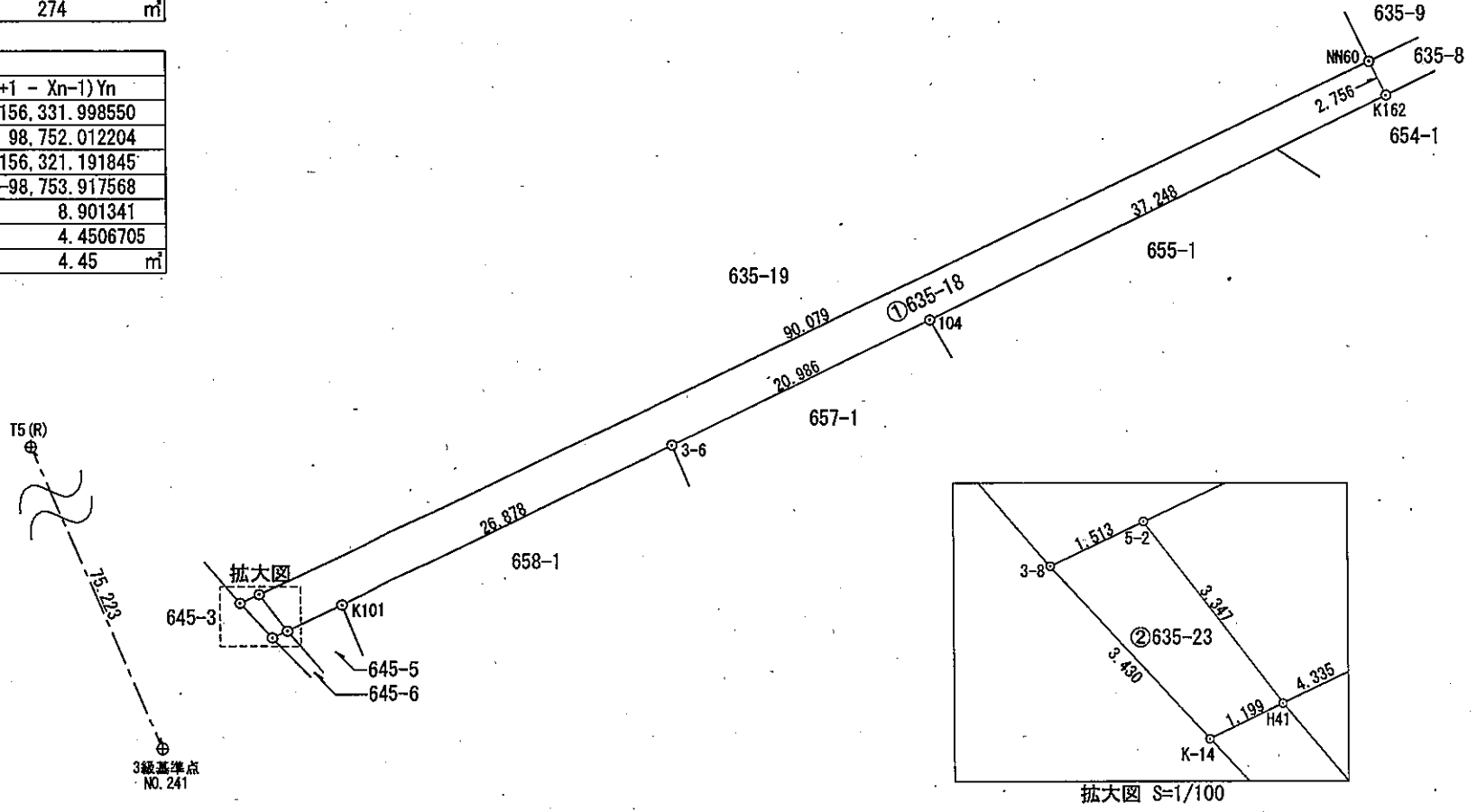
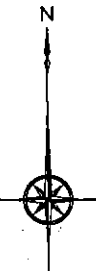
地番	②635-23		
測点	X _n	Y _n	(X _{n+1} - X _{n-1})Y _n
3-8	-134,984.976	-49,083.830	156,331.998550
K-14	-134,987.509	-49,081.517	98,752.012204
H41	-134,986.988	-49,080.437	-156,321.191845
5-2	-134,984.324	-49,082.464	-98,753.917568
	倍面積	8.901341	
	面積	4.4506705	
	地積	4.45 m ²	

公共基準点座標一覧表

測点名	X座標	Y座標
2級基準点NO.16	-134,756.001	-49,390.400
3級基準点NO.241	-134,995.635	-49,089.558

引照点座標一覧表

測点名	X座標	Y座標
T5	-134,926.589	-49,119.411



測地系	世界測地系(2011)
座標系	Ⅷ系
測量年月日	令和8年2月4日

境界標記号 S...石杭, C...コンクリート杭, P...プラスチック杭, R...金属杭, M...刻ミ, RM...金属標 (単位 m)

製作者	公益社団法人静岡県公共嘱託登記土地家屋調査士協会社員 土地家屋調査士 塩崎貴也 (令和8年3月3日 作製)	嘱託者	掛川市長 久保田 崇	縮尺	1/500
-----	---	-----	------------	----	-------

