

# i 国保特定健診・後期高齢者健診を受けましょう

問 健康づくり推進課(☎62-6151)

**国** 保特定健診・後期高齢者健診は、血圧、脂質、肝臓、腎臓などの異常や糖尿病を早期に発見することができる健診です。  
年に1回は必ず受診しましょう。



青色封筒が届いたら、すぐに中身を確認してね!



## 健診内容

	国保特定健診	後期高齢者健診
検査内容	身長・体重・腹囲測定(国保特定健診のみ)・内科診察・血液検査(脂質、血糖、貧血、肝機能、腎機能)・尿検査(尿たんぱく、尿糖)	
対象	国民健康保険加入の40～74歳の方(令和9年3月31日時点)	後期高齢者医療保険加入の方
全額自費で受けると約10,000円	○定期的に医療機関を受診中の方も対象です。 ○健診当日に75歳の誕生日を迎えている方は、後期高齢者健診を受診しましょう。	
自己負担金	1,200円 ※40,50,60,70歳の方は無料(令和9年3月31日時点)	500円
受診票発送時期	5月下旬～6月下旬	7月上旬～9月上旬
実施医療機関	受診票同封の「医療機関一覧表」をご覧ください。	
健診実施期間	受診票が届いてから10月下旬まで ※11月～12月に受診される場合は、事前に医療機関へお問い合わせください。	

受診票が届いたら早めに受診しましょう!

■医療機関ごとの感染症予防対策を守りましょう。

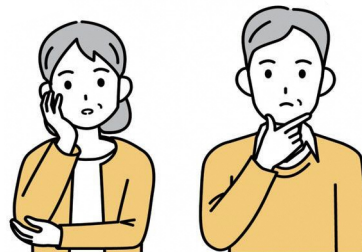


毎日忙しいあなただから・・・ 年に1回、健診を受けて、健康に過ごして欲しい!  
あなたの生活に合った受診方法は?

1 かかりつけ医療機関で受ける

2 掛川医療センターでがん検診等と一緒に受ける  
集団健診(婦人科検診無し)

3 徳育保健センターでがん検診等と一緒に受ける  
総合がん検診(婦人科検診有り)



4 人間ドックを受ける

5 健診と同じような検査を受けている

データ提供のお願い  
勤務先などで受けた健康診断の結果のコピーを健康づくり推進課へ提出すると、特定健診を受診したことになります。

■ 国保特定健診・後期高齢者健診・人間ドックのいずれかを年度内に1回受診できます。

■ 1～2:青色封筒をご確認ください。 3:対象者へ案内を送付します。 4:広報かけがわ4月号をご確認ください。