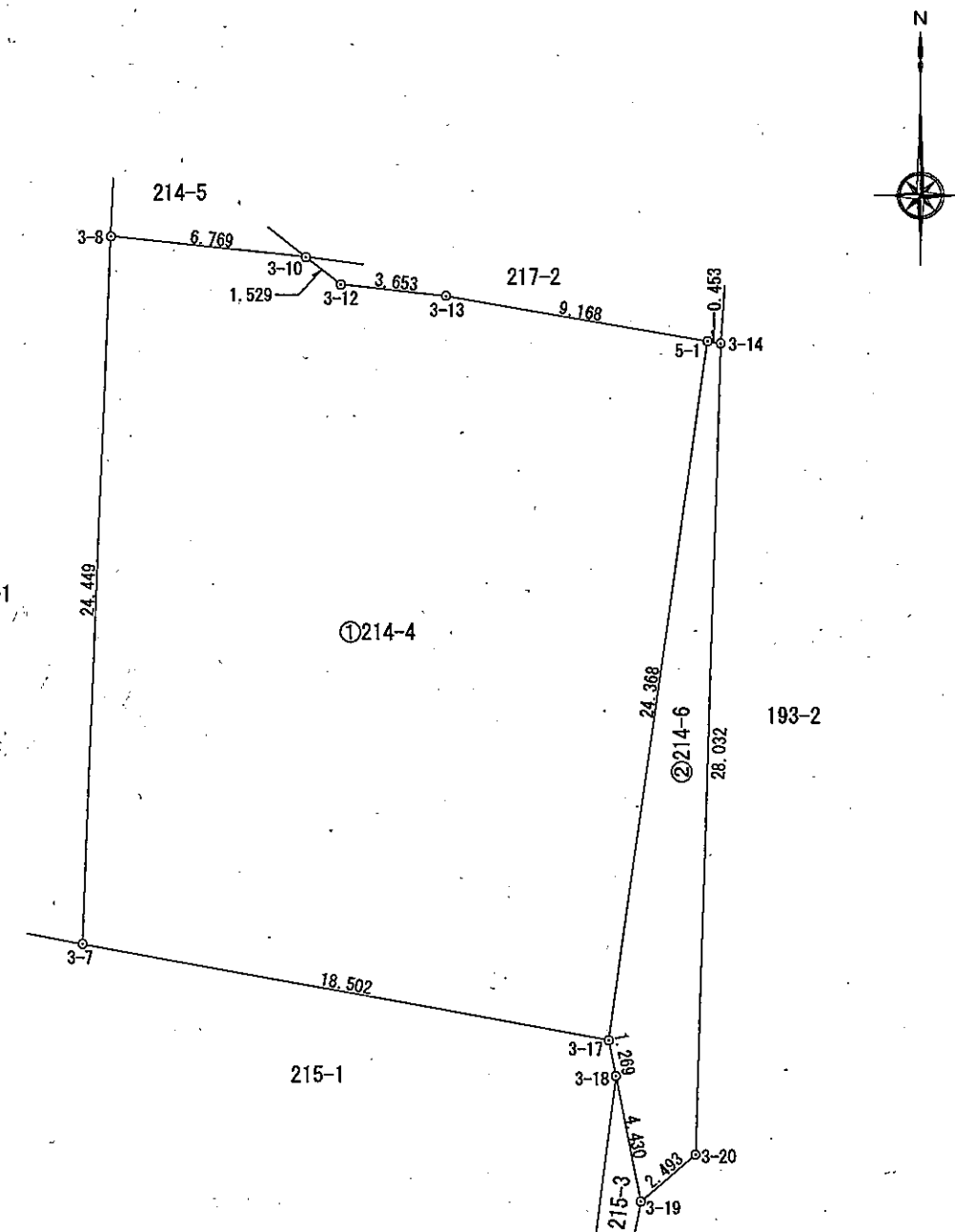


地番	214-4、214-6	地積測量図	1/2
土地の所在	掛川市浜川新田字大西		

座標求積表

地番	①214-4		
測点	Xn	Yn	(Xn+1 - Xn-1) Yn
3-8	-148,222.041	-41,177.785	975,748.793360
3-7	-148,246.467	-41,178.862	1,143,989.965222
3-17	-148,249.822	-41,160.666	-854,701.229490
5-1	-148,225.702	-41,157.192	-1,057,410.576864
3-13	-148,224.130	-41,166.225	-81,591.457950
3-12	-148,223.720	-41,169.855	-55,949.832945
3-10	-148,222.771	-41,171.055	-69,126.201345
		倍面積	959.459988
		面積	479.7299940
		地積	479.72 m ²

地番	②214-6		
測点	Xn	Yn	(Xn+1 - Xn-1) Yn
5-1	-148,225.702	-41,157.192	989,501.210064
3-17	-148,249.822	-41,160.666	1,044,122.614422
3-18	-148,251.069	-41,160.426	230,374.904322
3-19	-148,255.419	-41,159.586	112,242.191022
3-20	-148,253.796	-41,157.693	-1,219,872.862827
3-14	-148,225.780	-41,156.745	-1,156,257.594030
		倍面積	110.462973
		面積	55.2314865
		地積	55.23 m ²



測地系	世界測地系(2011)
座標系	Ⅷ系
測量年月日	令和8年2月26日

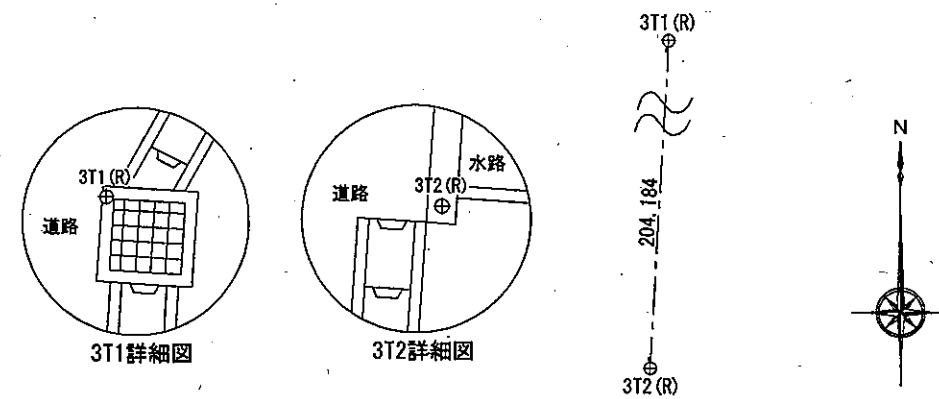
境界標略記号 S...石杭, C...コンクリート杭, P...プラスチック杭, R...金属杭, M...刻ミ, RM...金属標 (単位 m)

製作者	公益社団法人静岡県公共嘱託登記土地家屋調査士協会社員 土地家屋調査士 塩崎貴也 (令和8年3月11日 作製)
-----	--

嘱託者	掛川市長 久保田 崇
-----	------------

縮尺	1/250
----	-------

地番	214-4、214-6	地積測量図	2/2
土地の所在	掛川市浜川新田字大西		

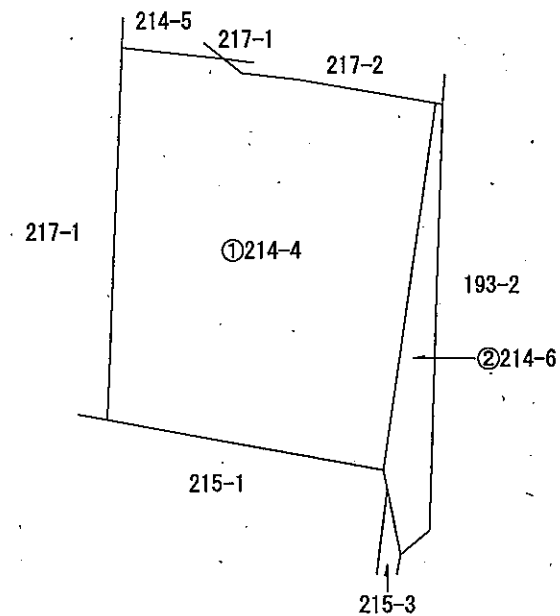


公共基準点標一覧表

測点名	X座標	Y座標
電子基準点 大東2	-147,848.954	-41,560.396
電子基準点 浜岡1	-150,487.529	-33,984.739
電子基準点 小笠	-146,370.178	-36,810.118

引照点標一覧表

測点名	X座標	Y座標
3T1	-148,006.175	-41,136.835
3T2	-148,210.006	-41,148.851



筆界標略記号 S...石杭, C...コンクリート杭, P...プラスチック杭, R...金属杭, M...刻ミ, RM...金属標 (単位 m)

製作者	公益社団法人静岡県公共嘱託登記土地家屋調査士協会社員 土地家屋調査士 塩崎貴也 (令和8年3月11日 作製)	申請人	掛川市長 久保田 崇	縮尺	1/500
-----	--	-----	------------	----	-------