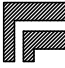


# 令和8年度 新エネルギー等普及促進事業

## すこやかこども園太陽光発電設備等設置工事

図番	図面名称	図番	図面名称	図番	図面名称
	電気設備工事				
E-01	電気設備工事特記仕様書 1/2	E-11	仮設計画図(参考図)		
E-02	電気設備工事特記仕様書 2/2				
E-03	施工条件特記仕様書				
E-04	案内図				
E-05	配置図(構内配線図)				
E-06	構内単線結線図				
E-07	機器姿図				
E-08	1階配線図				
E-09	屋根配線図				
E-10	架台詳細図				

-----	工事名称 すこやかこども園太陽光発電設備等設置工事	制作年月日 R8年4月30日	承認印	設計	製図	検印	 静岡県掛川市清崎104-4 <b>福田一級建築士事務所</b> TEL(0537)23-1480・FAX(0537)23-3247	一級建築士 登録番号 190780 福田光宏	図番 E-00
-----	図面名称 表紙	縮尺							



電気設備工事特記仕様書		防災設備工事
25 照度測定	照明器具を新設、改修した部屋の照度 ※測定する 測定しない 測定箇所等は監督職員の指示による	1 自動火災報知装置 (1) 受信機 ・ R型 ・ P型 ( ) 級 ( ) 回路 予備電源付 ( ・ 壁掛形 ・ 自立形 ) 複合盤の場合は図示する。 (2) 副受信機 表示窓 ( ) 窓 ( ・ 壁掛形 ・ 自立形 ) (3) 発信機 ・ R型 ・ P型 ( ) 級 ( ) 形 (4) 機器収納箱 ・ 埋込形 ・ 露出形 ・ 消火栓箱組込形 (5) 消火栓ポンプ始動用表示灯 ・ 専用 ※ 火報と兼用
26 建築材料等	本工事に使用する建築材料等は、設計図書に規定する所要の品質及び性能を有すると共に、次の (1) から (4) を満たすものとする。 (1) 合板、木質系フローリング、構造用パネル、集成材、単板積層材、MDF、パーティクルボード、その他の木質建材、ユリア樹脂板、壁紙、接着剤、保温材、緩衝材、断熱材、塗料、仕上塗料は、アセトアルデヒド及びスチレンを発散しない又は発散が極めて少ない材料を使用する。 (2) 接着剤及び塗料は、トルエン、キシレン及びエチルベンゼンの含有量が少ない材料を使用する。 (3) 接着材は、可塑剤 (フタル酸ジ-n-ブチル及びフタル酸ジ-2-エチルヘキシル等を含むしなない難揮発性の可塑剤を除く) が添加されていない材料を使用する。 (4) (1) の材料等を使用して作られた家具、書架、実験台、その他の什器類は、ホルムアルデヒド、アセトアルデヒド及びスチレンを発散しないか、発散が極めて少ない材料を使用したものとする。	2 自動閉鎖装置 (1) 連動制御器 ( ) 回線 (複合盤の場合は図示する。) (2) 動作仕様 ア 動作方式 ・ 多回線順次動作 ・ 単独動作 イ 防護ダンパ ・ 手動復帰 ・ 遠方復帰
27 化学物質の濃度測定	・ 要 ※ 不要 測定時期、測定対象化学物質、測定方法、測定対象室、測定箇所数等については、監督職員の指示による。	3 非常警報装置 (1) 非常警報装置 ・ 埋込形 ・ 露出形 (2) 起動装置 (押しボタン) ・ 埋込形 ・ 露出形
28 設備機器容量	本工事及び関連工事において設備機器容量等が相違する場合は、関連する設備の施工及び機器製作前に監督職員と協議し、指示を受けること。	4 ガス漏れ火災警報装置 (1) 受信機 ( ) 回線 予備電源付 ( ・ 壁掛形 ・ 自立形 ) 複合盤の場合は図示する (2) 検知器 ・ 都市ガス ・ 液化ガス 電 源 ・ AC100V ・ DC24V (3) 中継器 確認表示灯 ・ あり ・ なし
撤去工事	1 撤去 ・ 撤去前に内容物 (発電設備燃料等) の回収を要する機器、配管等の処理 ( ) ・ 撤去後の補修、復旧 ( ) 2 石綿含有建材の除去工事 事前調査 ※ 行う ・ 行わない 工事着手に先立ち、目視及び貸与する設計図書等により石綿を含有している建築材料等の使用の有無について調査する。 分析による石綿含有建材の調査 ※ 行わない ・ 行う ( 箇所) 測定箇所等は監督職員の指示による。 石綿粉じん濃度測定 ※ 行わない ・ 行う ( 箇所) 測定箇所等は監督職員の指示による。 石綿作業主任者 石綿作業主任者技能講習修了者又は平成18年3月以前の特定化学物質作業主任者の有資格者の内から選任し、法令に基づき、作業の方法、労働者の指導等必要な措置を行うこと。 石綿含有品 ・ フランジ用ガスケット ( ・ 配管 ・ ダクト ) ・ 天井材 ・ ・ 外壁 ( ・ 塗材 ・ スレート ・ ) 撤去部に石綿を含む材料が使用されている場合は、適切に処理を行い、必要に応じて官公庁等への届出を行うこと。 石綿含有塗材の塗布された外壁及び石綿含有スレート波板等の外壁面に対して、足場及び配管等の支持のため、アンカーを打設する際にも、石綿作業主任者を配置し、外壁面に対して湿潤状態とし、集塵機能付き電動工具を使用する等、飛散防止措置を講ずること。	その他 舗装版切断時の濁水は産業廃棄物として適切に処理を行うこと。
電力発電設備工事	1 防災用照明器具 建築基準法の規定による非常用照明器具は次による。( Oで囲むもの ) ・ 電池内蔵形 ・ 電源別置形 ( ・ バッテリー ・ 発電機 ) 2 電動機等の接地 金属管配線において、電動機容量7.5 kW以下は金属管を接地線とする。 3 受変電設備 受変電キュービクル本体の耐震性は、JEM-TR144「配電盤・制御盤の耐震設計指針2003年版」(一般社団法人日本電機工業協会)における耐震機能クラス1とする。 4 雷保護設備 (1) 保護レベル ・ I ・ II ・ III ※ IV (2) 受雷部システムの配置 ・ 保護角法 ・ 回転球体法 ・ メッシュ法 5 主燃料タンク 主燃料タンクは満油渡しとする。 ① 太陽光発電設備 太陽電池アレイ用支持物の荷重計算は、JIS G 8955:2011「太陽電池アレイ用支持物設計標準」による。 太陽光発電システムの用途 ※ 極めて重要な太陽光発電システム ○ 通常の太陽光発電システム	
通信・情報設備工事	1 構内情報通信網設備 学校については校内LAN工事特記仕様書による。 2 テレビ共同受信装置 (1) テレビ機器収納箱 ブースターを収容する収納箱は、露出コンセント (2P15A 2口) を内蔵し、扉には放熱に有効なガラリ等を備えたものとする。 (2) アンテナマスト ・ 自立形 ・ 壁面形 ・ 標準図のAの寸法 ( ) mm	

別表
名 称
・ 配電盤、分電盤、制御盤、警報盤等
・ 照明器具
・ 電動機
・ 高圧機器類
・ 特別高圧機器類
・ 直流電源装置
・ 交流無停電電源装置 (UPS)
・ ディーゼル発電装置
・ ガスエンジン発電装置
・ マイクロガスタービン発電装置
・ 燃料電池発電装置
・ 熱供給発電装置
○ 太陽光発電装置
・ 風力発電装置
・ 構内情報通信網装置
・ 構内交換装置
・ 情報表示装置
・ 映像・音響装置
・ 誘導支援装置
・ テレビ共同受信設備
・ 監視カメラ装置
・ 駐車場管制装置
・ 防犯・入退室管理装置
・ 自動火災報知装置
・ 監視制御装置
・

○印の付いたものを適用する。

表1 接地極一覧表

接地の種類	記号	接地抵抗	接地極の規格	数量
・ 共同接地	E A、B、C、D	Ω以下	EB (D=14又はW=40) × 3連 一組	
・ 共同接地	E A、C、D	1 Ω以下	EB (D=14又はW=40) × 3連 一組	
・ A 種	E A	1 Ω以下	EB (D=14又はW=40) × 3連 一組	
・ B 種	E B	Ω以下	EB (D=14又はW=40) × 3連 一組	
・ B 種	E B	37.5~75Ω以下	EB (D=14又はW=30) × 3連 一組	
・ C 種	E C	1 Ω以下	EB (D=14又はW=40) × 3連 一組	
・ D 種	E D	1 Ω以下	EB (D=10又はW=30) × 1	
・ D 種	E D	1 Ω以下	EB (D=10又はW=30) × 1	
・ D 種	E D	1 Ω以下	EB (D=10又はW=30) × 1	
・ 雷保護用	E LA	Ω以下	EB (D=14又はW=40) × 連 一組	
・ 高圧避雷器	E LH	1 Ω以下	EB (D=14又はW=40) × 3連 一組	
・ 低圧避雷器	E LL	1 Ω以下	EB (D=14又はW=40) × 3連 一組	
・ 交換機用	E L	1 Ω以下	EB (D=14又はW=40) × 3連 一組	
・ 通信機用	E At	1 Ω以下	EB (D=14又はW=40) × 3連 一組	
・ 通信機用	E Dt	1 Ω以下	EB (D=10又はW=30) × 1	
・ 測定用	E o	Ω以下	EB (D=10又はW=30) × 1	
・ 構造体接地		Ω以下		
・ 等電位接地		Ω以下		

注1) EBでD=14の場合はL=1500とし、W=40の場合はL=1200、W=30の場合はL=900とする。  
D=10の場合はL=1000とする。  
注2) 図中に記載がある場合は、それを優先する。

表2 機器標準取付高さ

名 称	測 定	取付高さ (mm)	名 称	測 定	取付高さ (mm)
電取引用計器	地上~窓中心	1,800~2,000	表示盤	床下~中心	天井高×0.9
力込開閉器	地上~中心	1,800~2,200	壁付発信器	床下~中心	1,100
換気			ハ&・フサ・・・・・	床下~中心	2,300
			壁付押し錠(一般)	床下~中心	1,100
分電盤					
スイッチ					
コ					
セ					
ン					
ト					
ラ					
ケ					
ツ					
機					
力					
電					
気					
合					
保					
安					
器					
箱					

表3 耐震施工の基準  
設備機器・配管等の支持、固定は、以下の図書を適用する。  
ガイドライン：静岡県防災拠点等における設備地震対策ガイドライン (平成25年度)  
センター指針：建築設備耐震設計・施工指針 (2014年版)

施設分類	設備機器・配管等の支持、固定	左記のうち、機引き配管などの支持
防災上重要な機能を必要とする防災拠点等	ガイドライン*	ガイドライン*
防災上重要な施設	ガイドライン*	標準仕様書
一般の施設	標準仕様書	標準仕様書

\*ガイドラインに記載のない内容は、センター指針及び標準仕様書を適用する。

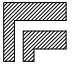
【その他】					
・ 現地確認の上、既存設備に支障無き様施工する。					
・ 図面に明記無くとも、必要な工事がある場合は施工する事。					
・ 工事に必要な申請、届出は全て本工事とする事。					
田川建設事務所		掛川市	すこやか子ども園太陽光発電設備等設置工事		図番 E-02
日付	R8.04.30	期	NON	図名	電気設備工事特記仕様書 (R8.1) 2/2

施工条件特記仕様書										明示項目	適用項目	明示が必要な場合	明示事項	内容		
下記項目のうち適用項目○印該当欄は、当該工事に関する施工条件として明示するものである。 なお、明示事項に変更が生じた場合は、監督職員に報告し、協議するものとする。										2	仮道路	仮道路を設置する場合	仮設道路の仕様 安全施設等の設置期間 工事終了後の措置			
1 工程関係	1	関連工事との調整	○	他の工事の開始又は完了の時期により、当該工事の施工時期、全体工期等に影響がある場合	影響を受ける部分					6 仮設備関係	1	仮設備 (仮土留、仮橋、足場等)	仮設備を他の工事に引き渡す場合及び引き継いで使用する場合	仮設備の内容		
					影響を受ける工事内容				仮設備の種類					工事特記仕様書、図示による。		
					関連する工事内容				仮設備の期間							
					関連する工事の開始又は完了の時期				仮設備の条件							
	2	施工時期、時間の制限	○	施工時期、施工時間及び施工方法が制限される場合	制限される施工内容	施設運営に影響を及ぼす工事					7 建設副産物関係	1	建設発生土の搬出	建設発生土が発生する場合	受入場所及び仮置き場所までの距離	設計書による。
					制限される施工時期・施工時間	施設管理者との協議による			仮設備の構造、工法及びその施工範囲を指定する場合	仮設備の種類 仮設備の構造、施工方法、施工範囲					図示による。	
					制限される施工方法	施設管理者との協議による			仮設備の設計条件を指定する場合	設計条件の内容					図示による。	
	3	関係機関等との協議	○	当該工事の関係機関等との協議に未成立のものがある場合	制約を受ける内容	工事時期					8 工事支障物件等	1	建設副産物の利用	現場内での再利用又は減量化が必要な場合	現場内利用の内容	
					協議内容	中部電力パワーグリッド社との受給契約による。 受給契約の進捗に合わせて工事工程を決定する。			減量化の内容							
	4	地下埋設物及び埋蔵文化財の事前調査	○	工事着手前に地下埋設物及び埋蔵文化財等の事前調査を必要とする場合	調査項目						9 排水関係	1	建設副産物及び建設廃棄物の処理	○	建設副産物及び建設廃棄物が発生する場合	処理方法、処理場所等の処理条件
協議成立見込時期					工事期間内に適宜協議する。			再資源化処理施設又は最終処分場を指定する場合	受入場所、距離等の処理条件	建設廃棄物の種類 数量 処理等施設の名称 片道運搬距離 受入条件等						
5	作業不能日数		地下埋設物等の移設が予定されている場合	移設期間						10 薬液注入関係	1	排水処理		排水の工法、排水処理の方法及び排水の放流先等を指定する場合	排水工法、排水処理の方法等	排水工法 排水処理の方法 放流先 予定される排水量 排水の水質基準 放流費用
				休日日数以外の作業不能日数				水替・流入防止施設	水替・流入防止施設が必要な場合						施設の内容 設置期間	
6	指定部分		工事の規模（範囲）及び工期について指定した部分がある場合	当該工事の規模（範囲）						11 その他	1	工事現場発生品		工事現場発生品がある場合	品名・数量、現場内での再使用の有無 引渡場所	工事特記仕様書による。
				当該工事の工期	現場説明書による。			2	支給品及び貸与品						支給材料及び貸与品がある場合	品名・数量・品質 規格又は性能 引渡場所・引渡期間
7	設備工事との調整		完成時の各種検査までに、別途設備工事の試運転調整等を完了しなければならない場合	試運転調整等の適正期間の確保	設備の試運転調整等を行ううえで、支障のない状態まで完了していること					12 安全対策関係	1	交通安全施設		交通安全施設等を指定する場合	指定の内容 指定の期間	
				2	騒音・振動、地盤沈下、地下水枯渇等の防止調査	工事の施工に伴って発生する騒音、振動、地盤沈下、地下水の枯渇等が予測される場合	事前・事後調査の区分 調査時期 未然に防止するための必要な調査方法 未然に防止するための必要な調査範囲									
8	作業不能日数		地下埋設物等の移設が予定されている場合	移設期間						13 5 工事用	1	一般道の使用		搬入経路、使用時間、使用時間帯等に制限がある場合	制限される工事用資機材の搬入経路 制限される使用期間 制限される使用時間帯	
				休日日数以外の作業不能日数				2	有毒ガス及び酸欠対策						有毒ガス及び酸素欠乏対策として、換気設備が必要な場合	換気設備等の内容
9	指定部分		工事の規模（範囲）及び工期について指定した部分がある場合	当該工事の規模（範囲）						14 5 工事用	1	交通安全施設		交通安全施設等を指定する場合	指定の内容 指定の期間	
				当該工事の工期	現場説明書による。			2	近接施工						鉄道、ガス、電気、電話、水道等の施設と近接する工事において施工方法等に制限がある場合	制限される施工方法 制限される作業時間帯
10	作業不能日数		地下埋設物等の移設が予定されている場合	移設期間						15 5 工事用	1	一般道の使用		搬入経路、使用時間、使用時間帯等に制限がある場合	制限される工事用資機材の搬入経路 制限される使用期間 制限される使用時間帯	
				休日日数以外の作業不能日数				2	近接施工						鉄道、ガス、電気、電話、水道等の施設と近接する工事において施工方法等に制限がある場合	制限される施工方法 制限される作業時間帯
11	指定部分		工事の規模（範囲）及び工期について指定した部分がある場合	当該工事の規模（範囲）						16 5 工事用	1	交通安全施設		交通安全施設等を指定する場合	指定の内容 指定の期間	
				当該工事の工期	現場説明書による。			2	近接施工						鉄道、ガス、電気、電話、水道等の施設と近接する工事において施工方法等に制限がある場合	制限される施工方法 制限される作業時間帯
12	作業不能日数		地下埋設物等の移設が予定されている場合	移設期間						17 5 工事用	1	一般道の使用		搬入経路、使用時間、使用時間帯等に制限がある場合	制限される工事用資機材の搬入経路 制限される使用期間 制限される使用時間帯	
				休日日数以外の作業不能日数				2	近接施工						鉄道、ガス、電気、電話、水道等の施設と近接する工事において施工方法等に制限がある場合	制限される施工方法 制限される作業時間帯
13	指定部分		工事の規模（範囲）及び工期について指定した部分がある場合	当該工事の規模（範囲）						18 5 工事用	1	交通安全施設		交通安全施設等を指定する場合	指定の内容 指定の期間	
				当該工事の工期	現場説明書による。			2	近接施工						鉄道、ガス、電気、電話、水道等の施設と近接する工事において施工方法等に制限がある場合	制限される施工方法 制限される作業時間帯
14	作業不能日数		地下埋設物等の移設が予定されている場合	移設期間						19 5 工事用	1	一般道の使用		搬入経路、使用時間、使用時間帯等に制限がある場合	制限される工事用資機材の搬入経路 制限される使用期間 制限される使用時間帯	
				休日日数以外の作業不能日数				2	近接施工						鉄道、ガス、電気、電話、水道等の施設と近接する工事において施工方法等に制限がある場合	制限される施工方法 制限される作業時間帯
15	指定部分		工事の規模（範囲）及び工期について指定した部分がある場合	当該工事の規模（範囲）						20 5 工事用	1	交通安全施設		交通安全施設等を指定する場合	指定の内容 指定の期間	
				当該工事の工期	現場説明書による。			2	近接施工						鉄道、ガス、電気、電話、水道等の施設と近接する工事において施工方法等に制限がある場合	制限される施工方法 制限される作業時間帯
16	作業不能日数		地下埋設物等の移設が予定されている場合	移設期間						21 5 工事用	1	交通安全施設		交通安全施設等を指定する場合	指定の内容 指定の期間	
				休日日数以外の作業不能日数				2	近接施工						鉄道、ガス、電気、電話、水道等の施設と近接する工事において施工方法等に制限がある場合	制限される施工方法 制限される作業時間帯
17	指定部分		工事の規模（範囲）及び工期について指定した部分がある場合	当該工事の規模（範囲）						22 5 工事用	1	交通安全施設		交通安全施設等を指定する場合	指定の内容 指定の期間	
				当該工事の工期	現場説明書による。			2	近接施工						鉄道、ガス、電気、電話、水道等の施設と近接する工事において施工方法等に制限がある場合	制限される施工方法 制限される作業時間帯
18	作業不能日数		地下埋設物等の移設が予定されている場合	移設期間						23 5 工事用	1	交通安全施設		交通安全施設等を指定する場合	指定の内容 指定の期間	
				休日日数以外の作業不能日数				2	近接施工						鉄道、ガス、電気、電話、水道等の施設と近接する工事において施工方法等に制限がある場合	制限される施工方法 制限される作業時間帯
19	指定部分		工事の規模（範囲）及び工期について指定した部分がある場合	当該工事の規模（範囲）						24 5 工事用	1	交通安全施設		交通安全施設等を指定する場合	指定の内容 指定の期間	
				当該工事の工期	現場説明書による。			2	近接施工						鉄道、ガス、電気、電話、水道等の施設と近接する工事において施工方法等に制限がある場合	制限される施工方法 制限される作業時間帯
20	作業不能日数		地下埋設物等の移設が予定されている場合	移設期間						25 5 工事用	1	交通安全施設		交通安全施設等を指定する場合	指定の内容 指定の期間	
				休日日数以外の作業不能日数				2	近接施工						鉄道、ガス、電気、電話、水道等の施設と近接する工事において施工方法等に制限がある場合	制限される施工方法 制限される作業時間帯
21	指定部分		工事の規模（範囲）及び工期について指定した部分がある場合	当該工事の規模（範囲）						26 5 工事用	1	交通安全施設		交通安全施設等を指定する場合	指定の内容 指定の期間	
				当該工事の工期	現場説明書による。			2	近接施工						鉄道、ガス、電気、電話、水道等の施設と近接する工事において施工方法等に制限がある場合	制限される施工方法 制限される作業時間帯
22	作業不能日数		地下埋設物等の移設が予定されている場合	移設期間						27 5 工事用	1	交通安全施設		交通安全施設等を指定する場合	指定の内容 指定の期間	
				休日日数以外の作業不能日数				2	近接施工						鉄道、ガス、電気、電話、水道等の施設と近接する工事において施工方法等に制限がある場合	制限される施工方法 制限される作業時間帯
23	指定部分		工事の規模（範囲）及び工期について指定した部分がある場合	当該工事の規模（範囲）						28 5 工事用	1	交通安全施設		交通安全施設等を指定する場合	指定の内容 指定の期間	
				当該工事の工期	現場説明書による。			2	近接施工						鉄道、ガス、電気、電話、水道等の施設と近接する工事において施工方法等に制限がある場合	制限される施工方法 制限される作業時間帯
24	作業不能日数		地下埋設物等の移設が予定されている場合	移設期間						29 5 工事用	1	交通安全施設		交通安全施設等を指定する場合	指定の内容 指定の期間	
				休日日数以外の作業不能日数				2	近接施工						鉄道、ガス、電気、電話、水道等の施設と近接する工事において施工方法等に制限がある場合	制限される施工方法 制限される作業時間帯
25	指定部分		工事の規模（範囲）及び工期について指定した部分がある場合	当該工事の規模（範囲）						30 5 工事用	1	交通安全施設		交通安全施設等を指定する場合	指定の内容 指定の期間	
				当該工事の工期	現場説明書による。			2	近接施工						鉄道、ガス、電気、電話、水道等の施設と近接する工事において施工方法等に制限がある場合	制限される施工方法 制限される作業時間帯
26	作業不能日数		地下埋設物等の移設が予定されている場合	移設期間						31 5 工事用	1	交通安全施設		交通安全施設等を指定する場合	指定の内容 指定の期間	
				休日日数以外の作業不能日数				2	近接施工						鉄道、ガス、電気、電話、水道等の施設と近接する工事において施工方法等に制限がある場合	制限される施工方法 制限される作業時間帯
27	指定部分		工事の規模（範囲）及び工期について指定した部分がある場合	当該工事の規模（範囲）						32 5 工事用	1	交通安全施設		交通安全施設等を指定する場合	指定の内容 指定の期間	
				当該工事の工期	現場説明書による。			2	近接施工						鉄道、ガス、電気、電話、水道等の施設と近接する工事において施工方法等に制限がある場合	制限される施工方法 制限される作業時間帯
28	作業不能日数		地下埋設物等の移設が予定されている場合	移設期間						33 5 工事用	1	交通安全施設		交通安全施設等を指定する場合	指定の内容 指定の期間	
				休日日数以外の作業不能日数				2	近接施工						鉄道、ガス、電気、電話、水道等の施設と近接する工事において施工方法等に制限がある場合	制限される施工方法 制限される作業時間帯
29	指定部分		工事の規模（範囲）及び工期について指定した部分がある場合	当該工事の規模（範囲）						34 5 工事用	1	交通安全施設		交通安全施設等を指定する場合	指定の内容 指定の期間	
				当該工事の工期	現場説明書による。			2	近接施工						鉄道、ガス、電気、電話、水道等の施設と近接する工事において施工方法等に制限がある場合	制限される施工方法 制限される作業時間帯
30	作業不能日数		地下埋設物等の移設が予定されている場合	移設期間						35 5 工事用	1	交通安全施設		交通安全施設等を指定する場合	指定の内容 指定の期間	
				休日日数以外の作業不能日数				2	近接施工						鉄道、ガス、電気、電話、水道等の施設と近接する工事において施工方法等に制限がある場合	制限される施工方法 制限される作業時間帯
31	指定部分		工事の規模（範囲）及び工期について指定した部分がある場合	当該工事の規模（範囲）						36 5 工事用	1	交通安全施設		交通安全施設等を指定する場合	指定の内容 指定の期間	
				当該工事の工期	現場説明書による。			2	近接施工						鉄道、ガス、電気、電話、水道等の施設と近接する工事において施工方法等に制限がある場合	制限される施工方法 制限される作業時間帯
32	作業不能日数		地下埋設物等の移設が予定されている場合	移設期間						37 5 工事用	1	交通安全施設		交通安全施設等を指定する場合	指定の内容 指定の期間	
				休日日数以外の作業不能日数				2	近接施工						鉄道、ガス、電気、電話、水道等の施設と近接する工事において施工方法等に制限がある場合	制限される施工方法 制限される作業時間帯
33	指定部分		工事の規模（範囲													

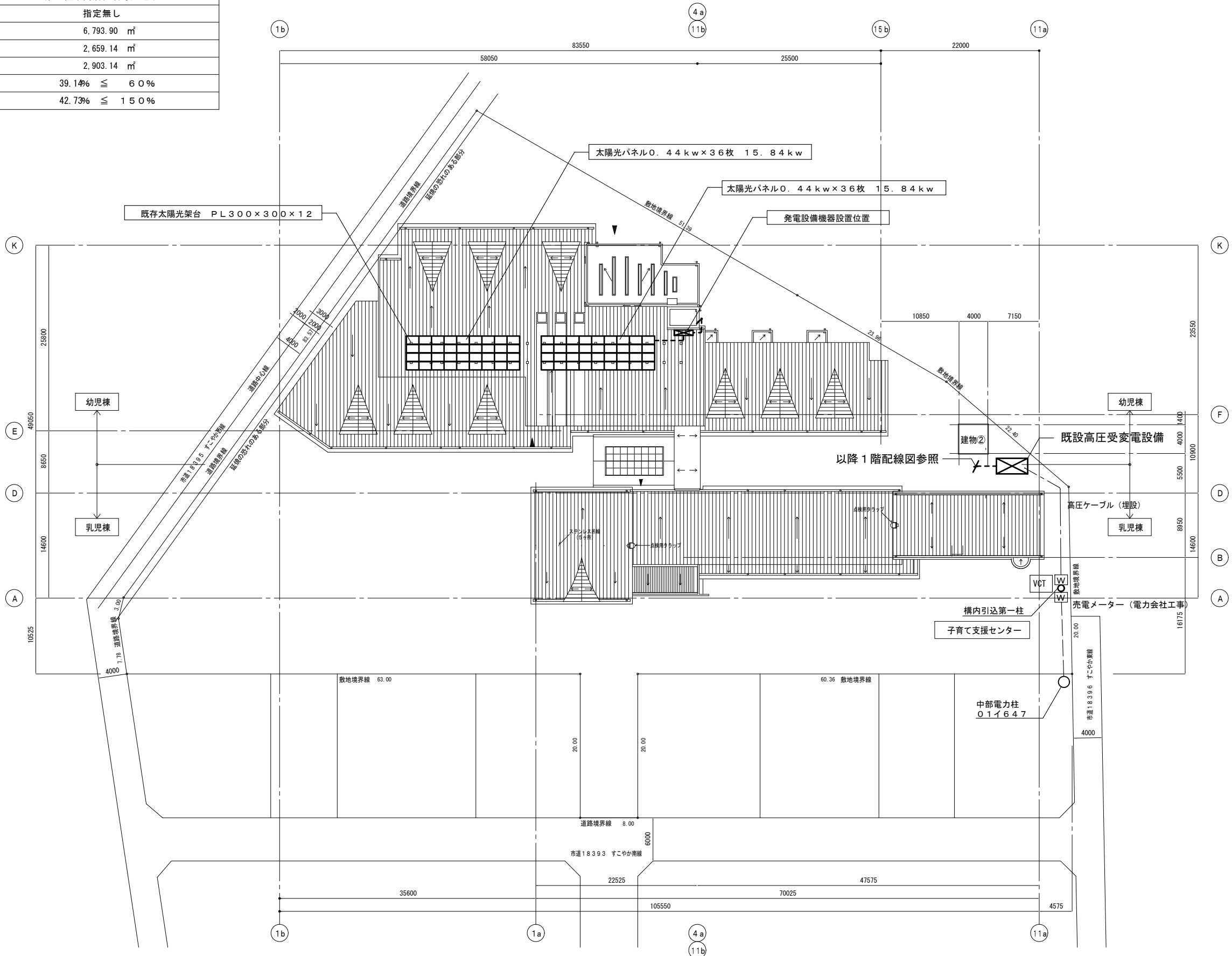
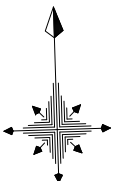
計画敷地  
掛川市宮脇788-8  
すこやかこども園



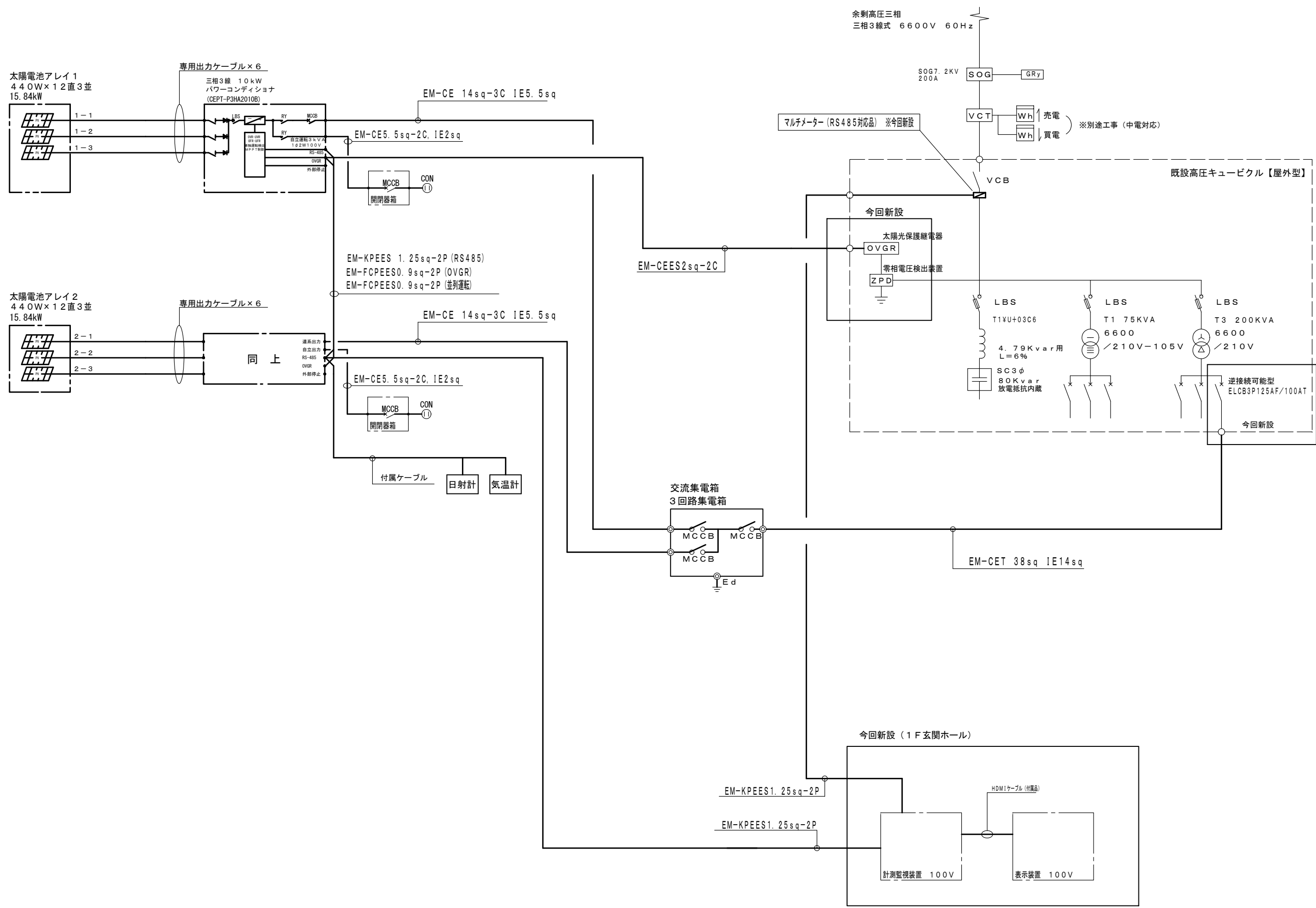
案内図 1/2500


-----	工事名称	すこやかこども園太陽発電設備等設置工事	制作年月日	R8 年 4 月 30 日	承認印	設計	製図	検印	 静岡県掛川市清崎104-4 <b>福田一級建築士事務所</b> TEL(0537)23-1480・FAX(0537)23-3247	図番	E-04
	図面名称	案内図	縮尺	A2 : S=1/2500 A3 : S=1/3535						一級建築士 登録番号 190780 福田 光宏	

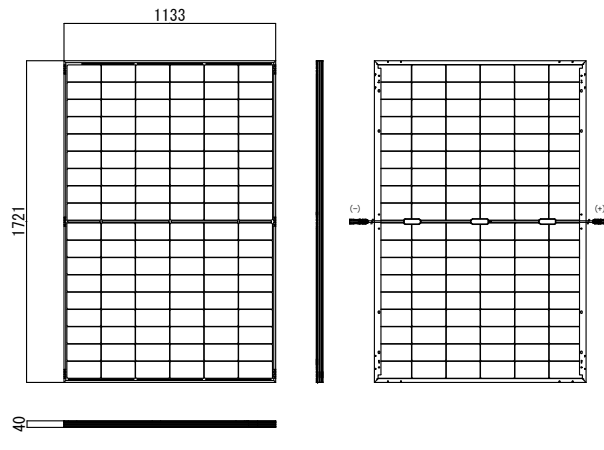
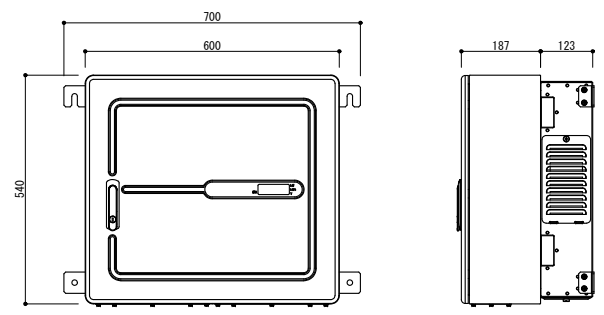
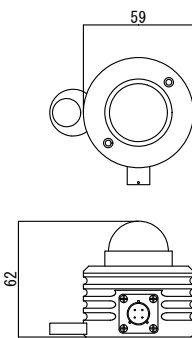
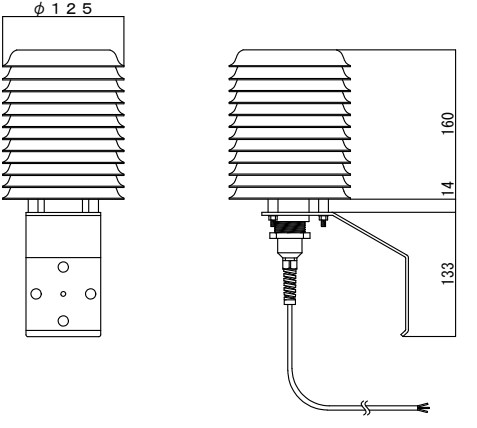
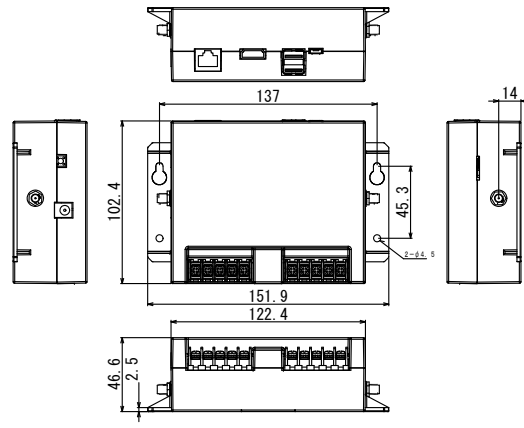
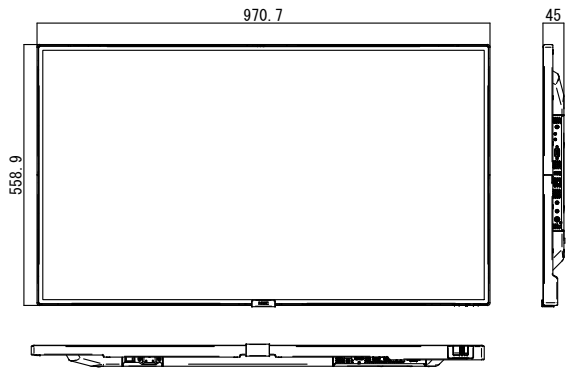
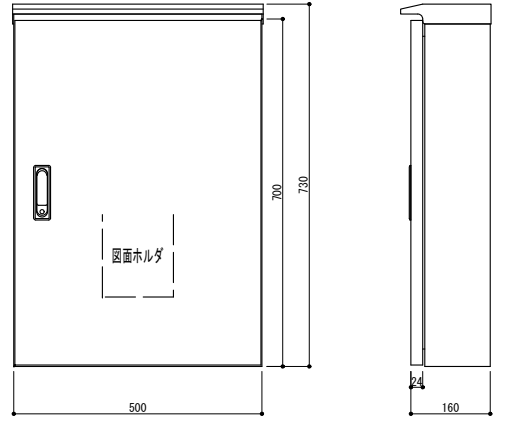
敷地住所	静岡県掛川市宮脇788-8
用途地域	第1種中高層住居専用地域
防火指定	指定無し
敷地面積	6,793.90 m <sup>2</sup>
建築面積	2,659.14 m <sup>2</sup>
延床面積	2,903.14 m <sup>2</sup>
建ぺい率	39.14% ≦ 60%
容積率	42.73% ≦ 150%



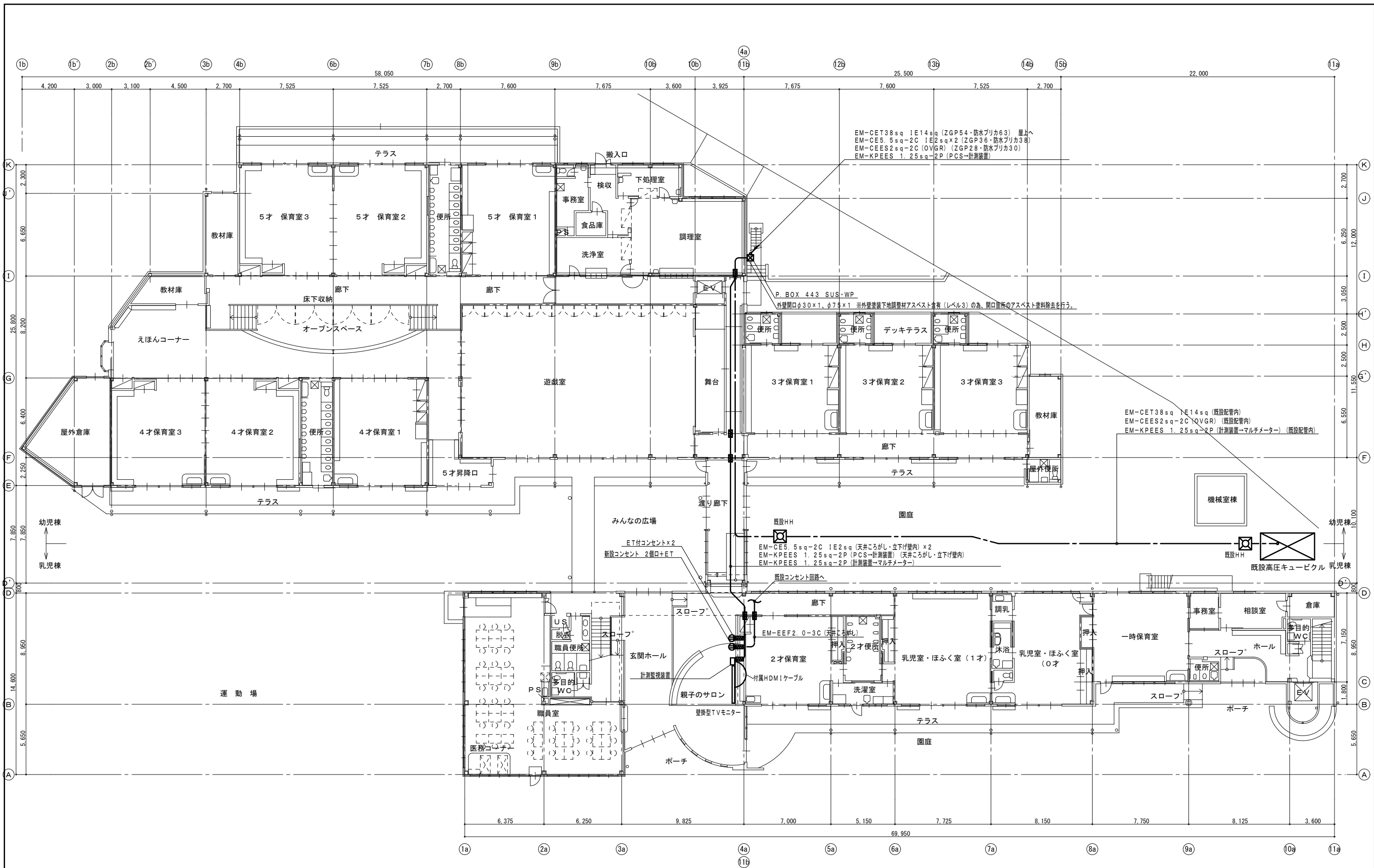
工事名称 すこやかこども園太陽光発電設備等設置工事 図面名称 配置図(構内配線図)	制作年月日 R8年4月30日 縮尺 A2:S=1/400 A3:S=1/566	承認印 設計 製図 検印	静岡県掛川市清崎104-4 <b>福田一級建築士事務所</b> TEL (0537) 23-1480・FAX (0537) 23-3247	図番 E-05
	市道18393 すこやか南線 市道18396 すこやか東線 中部電力柱 011647 売電メーター(電力会社工事)	一級建築士 登録番号 190780 福田 光宏		



図面名称	工事名称	すこやかこども園太陽発電設備等設置工事	制作年月日	R8年4月30日	承認印	設計	製図	検印	 静岡県掛川市清崎104-4 <b>福田一級建築士事務所</b> TEL (0537) 23-1480・FAX (0537) 23-3247	図番 E-06
	図面名称	構内単線結線図	縮尺	S=1/NS	一級建築士 登録番号 190780 福田光宏					

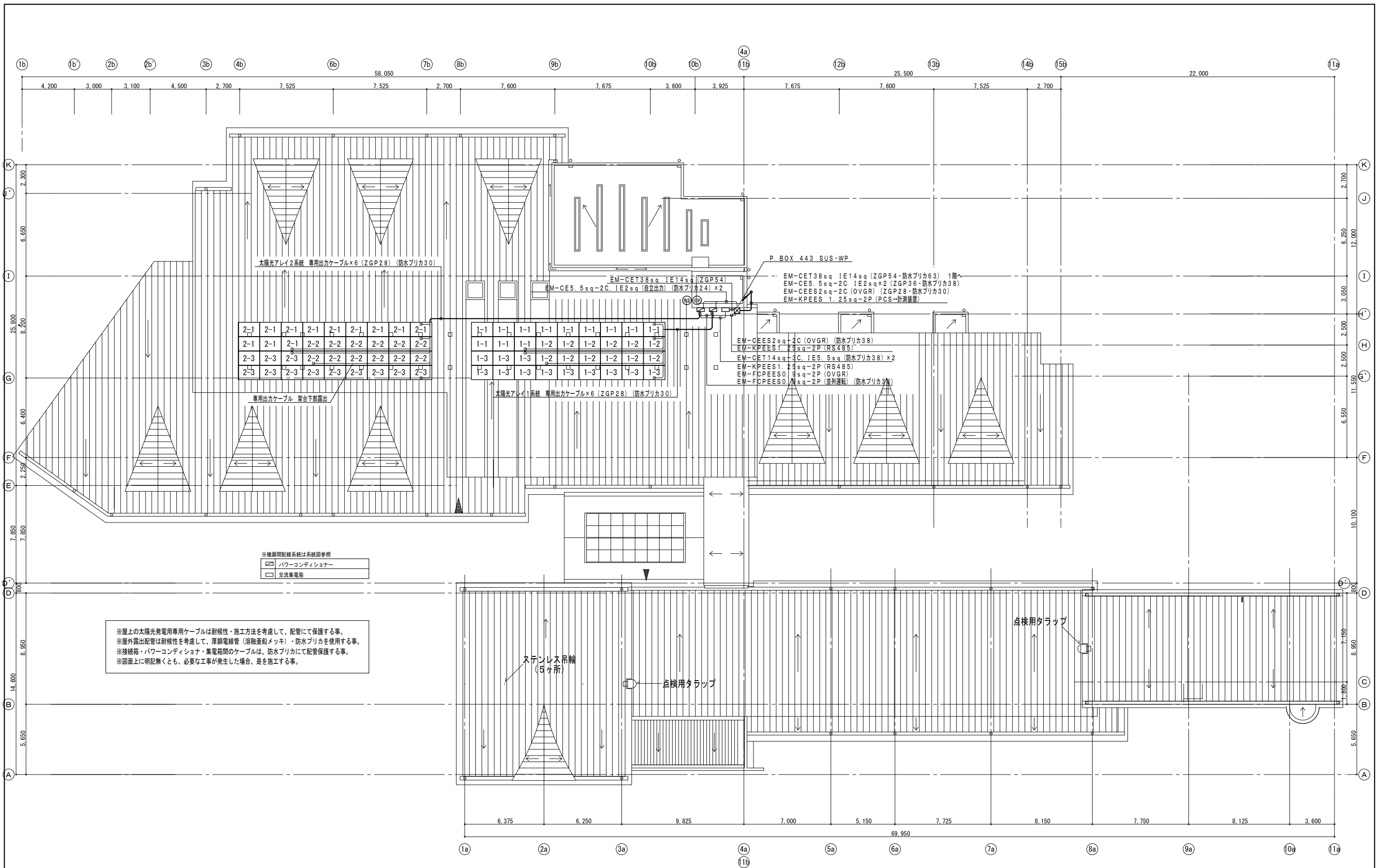
<p>太陽電池モジュール (参考)</p>  <p>種類: 単結晶系シリコン太陽電池 容量: 440W 参考品番: NU-440KN</p>	<p>パワーコンディショナー (参考)</p>  <p>構造: 屋外、屋内壁掛型 鋼板製、高周波トランス絶縁 容量: 三相10.0kw 参考品番: CEPT-P3HA2010B</p>	<p>日射形 (参考)</p>  <p>対象: 傾斜面日射量 計測精度: ISO second class相当 参考品番: LPS030P0-30m</p>	<p>気温計 (参考)</p>  <p>種類: 測温抵抗体 センサー: Pt100Ω相当以上 形状: 簡易シールド付 参考品番: HD9008.03-30m/HD9007A-1</p>
<p>計測監視装置 (参考)</p>  <p>構造: 屋内形 電源: AC100V 参考品番: ラプラス・システム製 L・eye PKG高圧1標準10年パッケージ</p>	<p>計測監視装置 表示装置 (参考)</p>  <p>構造: 屋内壁掛形 形式: 液晶43インチディスプレイ 表示内容: 発電電力、発電電力量、グラフ等 電源: AC100V</p>	<p>交流集合盤 (参考)</p>  <p>仕様: 鋼板製、屋外壁掛 (3回路用)</p>	

	<p>工事名称 すこやかこども園太陽光発電設備等設置工事</p>	<p>制作年月日 R8年4月30日</p>	<p>承認印</p>	<p>設計</p>	<p>製図</p>	<p>検印</p>	<p>静岡県掛川市清崎104-4 <b>福田一級建築士事務所</b> TEL (0537) 23-1480・FAX (0537) 23-3247</p>	<p>図番 E-07</p>
	<p>図面名称 機器姿図</p>	<p>縮尺 S=1/NS</p>					<p>一級建築士 登録番号 190780 福田光宏</p>	

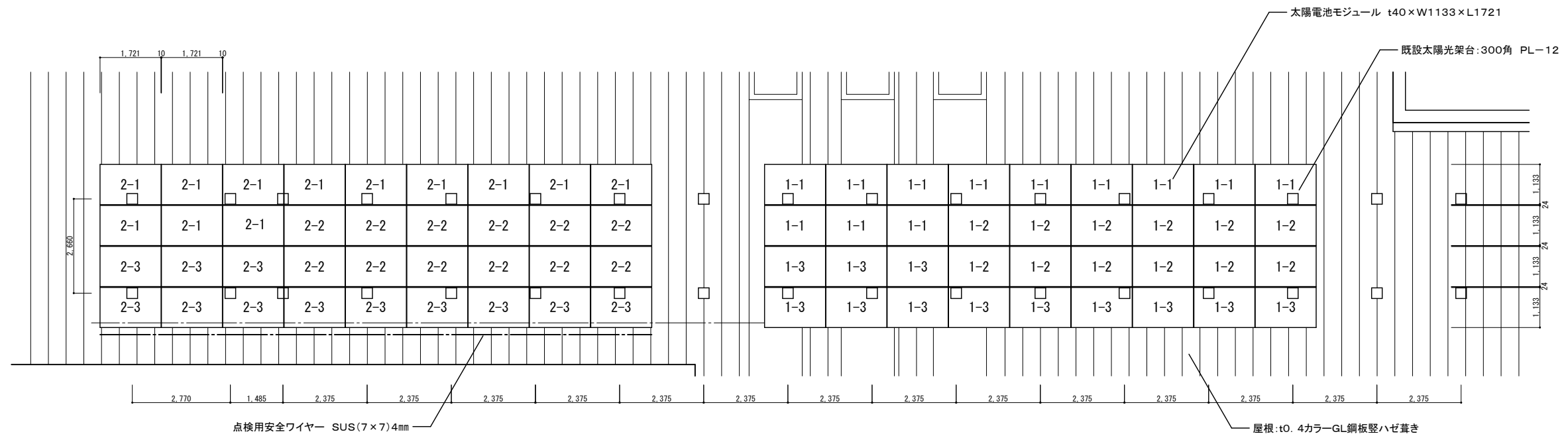


--- 防火区画を示す  
 ■ 防火区画貫通処理を示す

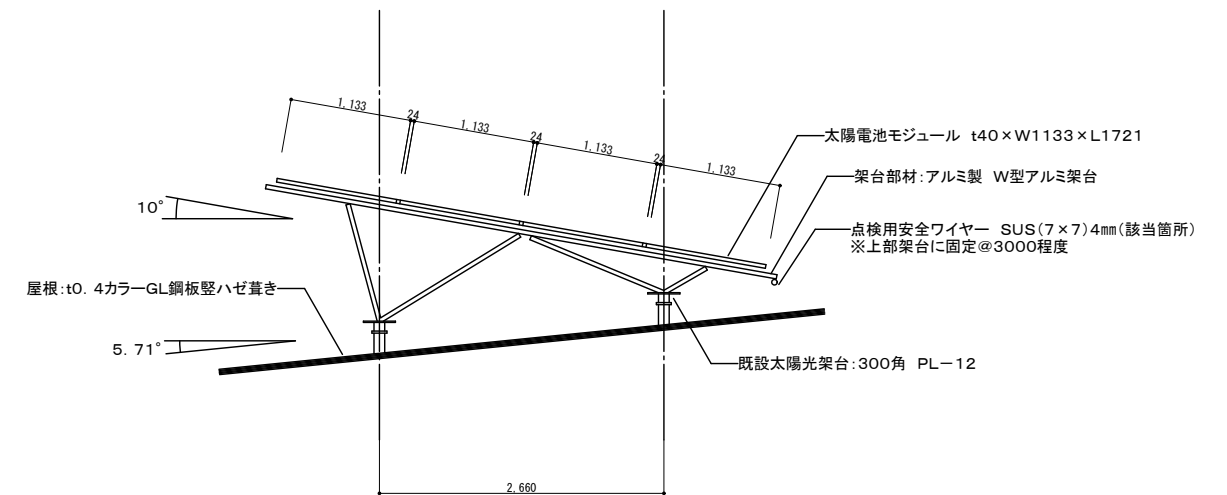
工事名称	すこやかこども園太陽光発電等設置工事	制作年月日	R8年4月30日	承認印	設計	製図	検印	静岡県掛川市清崎104-4 <b>福田一級建築士事務所</b> TEL (0537) 23-1480・FAX (0537) 23-3247	図番	E-08
図面名称	1階配線図	縮尺	A2:S=1/200 A3:S=1/283						一級建築士 登録番号 190780 福田光宏	



工事名称	すこやかこども園太陽光発電等設置工事	制作年月日	R8年4月30日	承認印	設計	製図	検印	 静岡県掛川市清崎104-4 <b>福田一級建築士事務所</b> TEL (0537) 23-1480・FAX (0537) 23-3247	一級建築士 登録番号 190780 福田光宏	図番	E-09
図面名称	屋根配線図	縮尺	A2:S=1/200 A3:S=1/283								



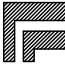
架台平面図 S=1:100



架台断面図(短辺方向) S=1:50

点検用安全ワイヤー  
SUS(7×7)4mm を示す

参考架台メーカー:株式会社 茂山組  
参考製品名:アルミ製W型陸上架台  
設置角度 10° パネル72枚分  
※メーカー計算資料に合致させること  
※設置時に電食が生じないように留意する事

----- ----- -----	工事名称	すこやかこども園太陽光発電等設置工事	制作年月日	R8年4月30日	承認印	設計	製図	検印	 静岡県掛川市清崎104-4 <b>福田一級建築士事務所</b> TEL(0537)23-1480・FAX(0537)23-3247	一級建築士 登録番号 190780 <b>福田光宏</b>	図番	E-10
	図面名称	架台平面図・断面図	縮尺	A2:S=1/20, 1/5 A3:S=1/28, 1/7								

