

# おびさん 大尾山

~ 樹齡 1000年の鳥居スギとカイドウ ~



大尾山山道入口

## 大尾山について

原野谷川の上流にあるスギやヒノキの林が広がる山です。

山頂は海拔 661m で、1200年前に開かれた顕光寺があります。

ならここの里キャンプ場のある居尻から登る道もありますが、市街地から車で行く場合は、原野谷川に沿って西から周り、原田から西之谷を回って行く林道の方が、道標もあり分かりやすいです。



## 自然観察の見どころ

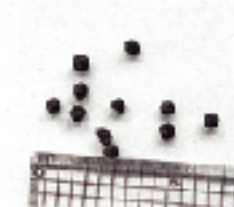
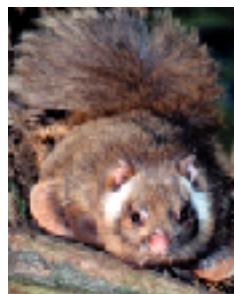
駐車場からヒノキの林に沿った参道を歩くと、春はカキノハグサ、秋にはエンシュウハグマが咲いています。

山頂の本堂前には、樹齡約 1000年といわれる県の天然記念物に指定された「鳥居杉」があります。太さは直径 223cm、高さは 30m あります。

## 鳥居杉の生きもの

鳥居杉や周りのスギの幹や枝には、ところどころに穴が開いています。キツキの仲間のコゲラやアオゲラ( P11参照 ) リスの仲間のムササビの巣です。

ムササビは、手足の間にある体の膜を使って、木から木へ滑空することで有名です。日没後 30分ぐらいから活動を始めるので、運が良ければ見ることができます。木の下にはフンが落ちていることもあります。

ムササビ(上)と  
ムササビのフン(下)

## 交通アクセス

JR掛川駅よりバス約 30分  
(掛川バスサービス居尻線)  
居尻キャンプ場下車  
(ならここの里キャンプ場)  
徒歩約 60分

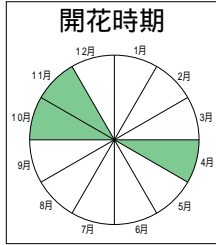
JR掛川駅より車約 50分



# 大尾山の観察ルートと 観察ポイント

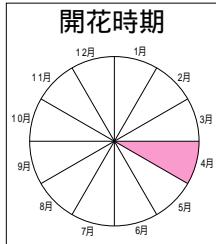
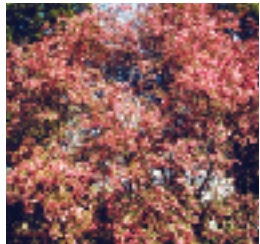
## センボンヤリ

春と秋に花が咲きます。花びらが開かない秋の花(写真白粋)は、槍のように先っぽがとがります。



## カイドウ

庭や公園にも植えられる落葉樹です。春になると、新しい葉と一緒にたくさんのピンクの花を咲かせます。



## シジュウカラ

胸にネクタイのような黒い模様があります。よく木の穴に巣を作りますが、巣箱や伏せた植木鉢などに巣を作ることもあります。



## 歩くときの注意

- ・むやみに植物を取らないでください。
- ・私有地ですので、観察ルートからはずれないようにしてください。

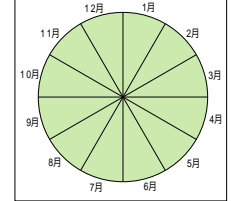


## 鳥居スギ



樹齢1000年以上といわれています。県の天然記念物で、ムササビの巣穴があります。

### 見られる時期

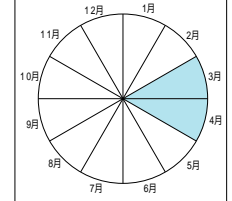


## アセビ

漢字では馬酔木と書き、字のとおり食べると馬がフラフラになるほどの毒があります。



### 開花時期

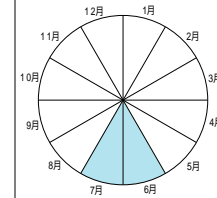


## コアジサイ

アジサイの仲間ですが、小さく、白くてかわいらしい花を咲かせます。

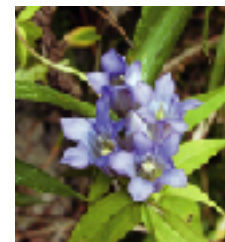


### 開花時期



## リンドウ

竜胆がなまって、この名前になりました。漢方薬にすると、とても苦いそうです。



### 開花時期

