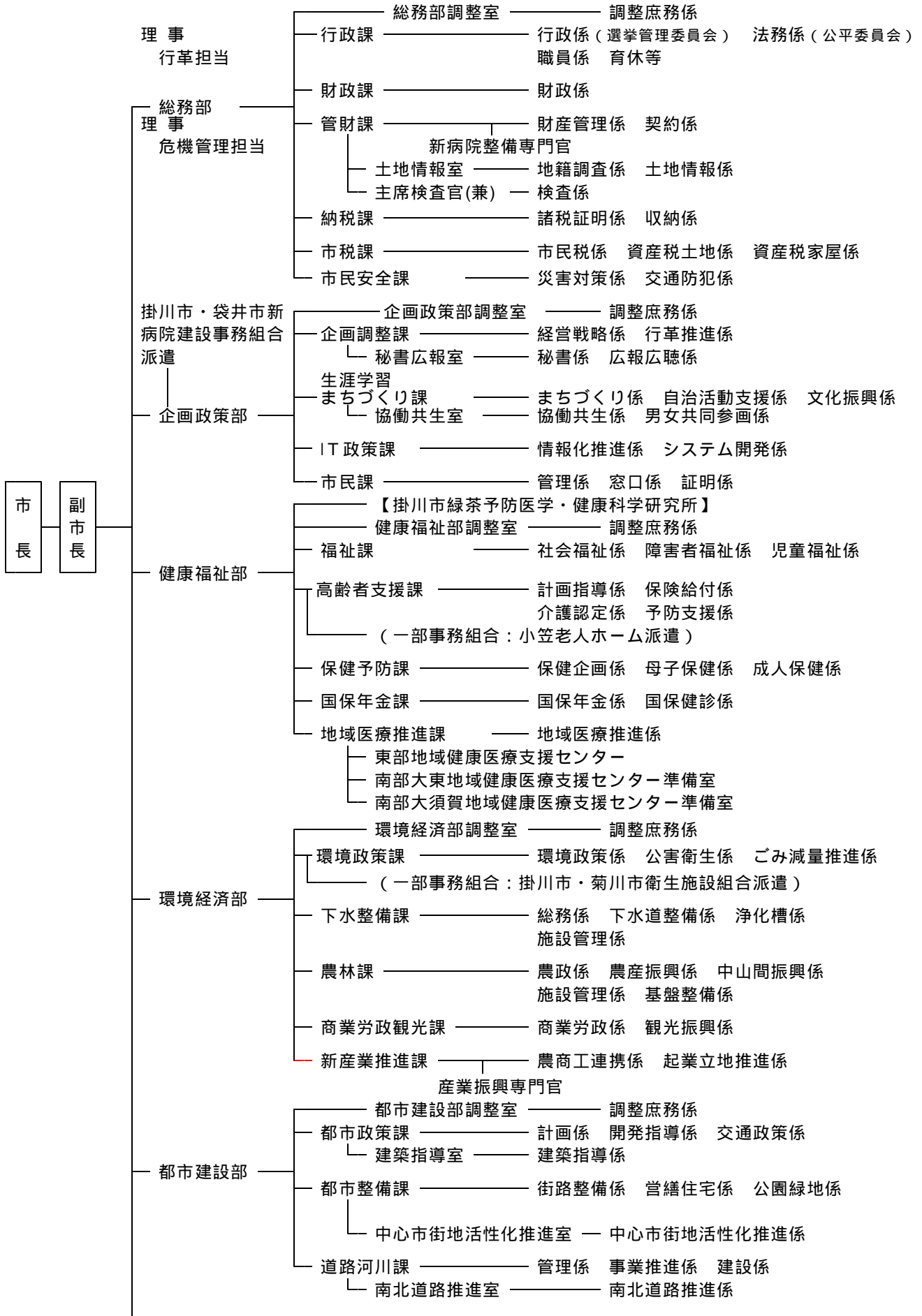


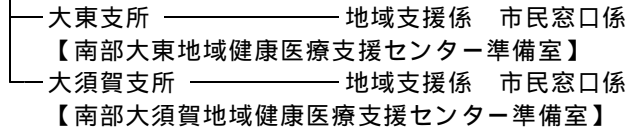
R 行 財 政

平成23年度 掛川市行政組織機構図

H 2 3 . 4 . 1



南部行政事務局長

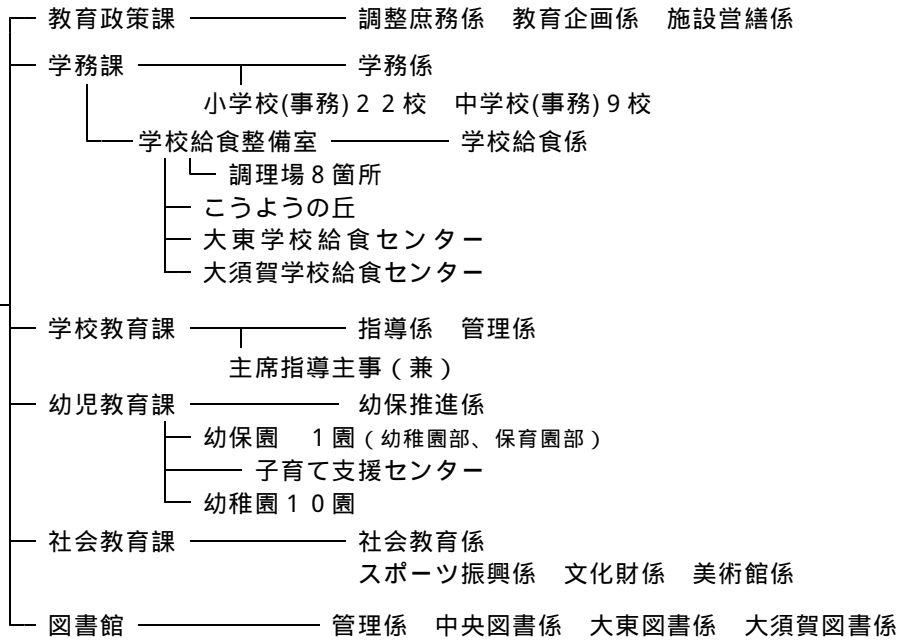


出納局（会計管理者を含む） ———— 出納係

教育委員会

教育長

教育次長



市議会

議長

議会事務局

議事調査係 庶務係

代表監査委員

監査委員事務局

監査係

農業委員会(農林課内)

農業委員会事務局

農業委員会係

水道事業
管理者

水道部

水道総務課

総務係

南部事業所

管理係

水道工務課

工務係

施設管理係

消防本部

消防長

消防次長

消防総務課

総務係

警防係

広域消防専門官(兼)

通信指令室

通信指令係

予防課

予防係

危険物係

中央消防署

中央署1係

中央署2係

中央署3係

西分署

分署1係

分署2係

分署3係

南消防署

南署1係

南署2係

南署3係

市立総合病院

事務局

経営企画課

総務係

理財管理係

経営企画専門官

医事課

医事係

人間ドック係

診療情報係

地域連携室

地域連携係

2 消防体制

(各年4月1日現在)(単位:台)

年度	消 防 本 部 及 び 消 防 署											消 防 団					
	職員数(人)	消防ポンプ自動車	水槽付消防ポンプ自動車	化学消防ポンプ自動車	救助工作車	水槽車	可搬ポンプ	救急自動車	査察車	指揮車	その他の車両	分団数	団員数(人)	消防ポンプ自動車	水槽付消防ポンプ自動車	団指令車	可搬ポンプ
18	104	-	3	2	2	3	4	5	3	2	5	30	783	29	1	2	39
19	106	-	3	2	2	3	4	5	3	2	5	30	784	29	1	3	39
20	106	-	3	2	2	3	4	5	3	2	5	30	776	29	1	3	39
21	107	-	3	2	2	3	4	5	3	2	5	30	774	29	1	3	39
22	108	-	3	2	2	3	4	5	3	2	5	30	786	29	1	3	39
23	108	-	3	2	2	3	4	5	3	2	5	30	785	29	1	2	39

資料:掛川市消防本部

3 消防用水利状況

(各年4月1日現在)

年 度	防 火 水 槽		消 火 栓		公 共 施 設 プ ール
	40m ³ 以上	40m ³ 未満	地上式	地下式	
18	635	309	31	2,320	37
19	642	304	32	2,341	37
20	626	301	32	2,330	37
21	632	299	32	2,364	36
22	639	296	32	2,423	25
23	637	293	31	2,439	25

資料:掛川市消防本部

4 危険物製造所等設置許可数

(各年4月1日現在)

年 度	製 造 所	屋 内 貯 蔵 所	屋 貯 蔵 所	屋 貯 蔵 所	移 動 貯 蔵 所	地 下 貯 蔵 所	屋 外 貯 蔵 所	簡 易 貯 蔵 所	給 油 取 扱 所	一 般 取 扱 所	販 売 取 扱 所
18	33	162	26	193	44	105	20	3	89	145	-
19	33	166	25	186	46	103	20	3	84	140	-
20	34	164	24	182	46	99	21	3	83	134	-
21	34	165	24	180	41	97	21	4	82	134	-
22	34	164	23	177	36	96	21	4	76	129	-
23	35	163	21	175	33	94	23	4	75	126	-

資料:掛川市消防本部

5 各種選挙結果一覧

(平成23年7月20日現在)

掛川市長選挙

執行年月日(曜日)	定数	候補者数	当日有権者数(人)			投票者数(人)			投票率(%)			有効投票数	無効投票数
			男	女	計	男	女	計	男	女	計		
平成17.4.24(日)	1	2	44,447	45,565	90,012	33,025	35,579	68,604	74.30	78.08	76.22	66,885	1,719
平成21.4.19(日)	1	2	45,653	46,434	92,087	32,893	34,969	67,862	72.05	75.31	73.69	66,895	966

掛川市議会議員選挙

執行年月日(曜日)	定数	候補者数	当日有権者数(人)			投票者数(人)			投票率(%)			有効投票数	無効投票数
			男	女	計	男	女	計	男	女	計		
平成17.4.24(日)	30	41	44,447	45,565	90,012	33,025	35,577	68,602	74.30	78.08	76.21	67,605	997
平成21.4.19(日)	24	28	45,653	46,434	92,087	32,890	34,969	67,859	72.04	75.31	73.69	66,884	975

掛川市農業委員会委員選挙

執行年月日(曜日)	定数	候補者数	当日有権者数(人)			投票者数(人)			投票率(%)			有効投票数	無効投票数
			男	女	計	男	女	計	男	女	計		
平成17.7.10(日)	30	30				無	投	票					
平成20.7.6(日)	30	30				無	投	票					
平成23.7.10(日)	30	30				無	投	票					

静岡県知事選挙

執行年月日(曜日)	定数	候補者数	当日有権者数(人)			投票者数(人)			投票率(%)			有効投票数	無効投票数
			男	女	計	男	女	計	男	女	計		
平成17.7.24(日)	1	2	44,742	45,748	90,490	24,363	25,777	50,140	54.45	56.35	55.41	49,683	457
平成21.7.5(日)	1	4	45,749	46,571	92,320	30,470	31,589	62,059	66.60	67.83	67.22	61,480	579

静岡県議会議員選挙

執行年月日(曜日)	定数	候補者数	当日有権者数(人)			投票者数(人)			投票率(%)			有効投票数	無効投票数
			男	女	計	男	女	計	男	女	計		
平成19.4.8(日)	2	2				無	投	票					
平成21.7.5(日)	補1	2	45,747	46,571	92,318	30,373	31,497	61,870	66.39	67.63	67.02	60,491	1,379
平成23.4.10(日)	2	3	45,867	46,598	92,465	25,625	25,959	51,584	55.87	55.71	55.79	50,769	809

衆議院議員総選挙

執行年月日(曜日)	定数	候補者数	当日有権者数(人)			投票者数(人)			投票率(%)			有効投票数	無効投票数
			男	女	計	男	女	計	男	女	計		
平成17.9.11(日)	1	小選挙区	45,212	46,140	91,352	31,861	32,891	64,752	70.47	71.29	70.88	63,582	1,170
		比例代表	45,270	46,174	91,444	31,876	32,903	64,779	70.41	71.26	70.84	63,149	1,628
平成21.8.30(日)	1	小選挙区	46,406	47,081	93,487	34,510	34,829	69,339	74.37	73.98	74.17	68,147	1,192
		比例代表	46,406	47,081	93,487	34,509	34,829	69,338	74.36	73.98	74.17	67,462	1,876

注：平成17年執行小選挙区選挙以外については、在外投票分を含む。

最高裁国民審査

執行年月日(曜日)	対象者	当日有権者数(人)			投票者数(人)			投票率(%)			有効投票数	無効投票数
		男	女	計	男	女	計	男	女	計		
平成17.9.11(日)	6	45,212	46,140	91,352	31,327	32,488	63,815	69.29	70.41	69.86	61,610	2,195
平成21.8.30(日)	9	46,340	47,042	93,382	33,732	34,224	67,956	72.79	72.75	72.77	65,522	2,409

参議院議員通常選挙

執行年月日(曜日)	定数	候補者数	当日有権者数(人)			投票者数(人)			投票率(%)			有効投票数	無効投票数
			男	女	計	男	女	計	男	女	計		
平成19.7.29(日)	2	県選出	45,952	46,756	92,708	29,997	30,665	60,662	65.28	65.59	65.43	59,346	1,316
		比例代表	45,952	46,756	92,708	29,999	30,666	60,665	65.28	65.59	65.44	58,507	2,156
平成22.7.11(日)	2	県選出	46,354	47,178	93,532	28,988	28,736	57,724	62.54	60.91	61.72	56,243	1,481
		比例代表	46,354	47,178	93,532	28,987	28,738	57,725	62.53	60.91	61.72	55,880	1,845

注：在外投票分を含む。

資料：掛川市選挙管理委員会

6 各種選挙の執行予定一覧表

任期满了日	選挙種別	定数	任期
平成24. 8.14	静岡県海区漁業調整委員会委員選挙	9	4年
9.30	上西郷財産区管理会委員選挙	7	4年
平成25. 4.23	掛川市長選挙	1	4年
4.23	掛川市議会議員選挙	24	4年
7. 4	静岡県知事選挙	1	4年
7.28	参議院議員通常選挙	2(県選出)	6年
8.20	牧之原畑地総合整備土地改良区総代選挙	6	4年
8.29	衆議院議員総選挙	1(小選挙区選出)	4年
9.22	板沢財産区議会議員選挙	12	4年
9.23	佐束南土地改良区総代選挙	30	4年
平成26. 4.11	東山財産区管理会委員選挙	7	4年
7.19	掛川市農業委員会委員選挙	30	3年
8.17	大井川右岸土地改良区総代選挙	33	4年
8.20	桜木財産区管理会委員選挙	7	4年
8.25	倉真財産区議会議員選挙	12	4年
平成27. 1.31	南郷財産区議会議員選挙	12	4年
4.29	静岡県議会議員選挙	2	4年

資料：掛川市選挙管理委員会

注：選挙区の区割り変更等により、定数が変わることがある。

区	行政区	男	女	計	区	行政区	男	女	計	区	行政区	男	女	計
25	千浜東	497	458	955	31	横須賀川原町	252	269	521	34	沖之須	428	418	846
	千浜西	526	501	1,027		十六軒町	34	30	64		計	428	418	846
	国浜	629	658	1,287		大谷町	92	104	196	35	野賀	139	140	279
	千浜雇用促進	3	4	7		新屋町	62	65	127		新井	119	114	233
	計	1,655	1,621	3,276		西大谷	98	101	199		中新井	115	108	223
26	三浜	648	686	1,334	32	東本町	45	46	91	36	岡原	130	138	268
	浜野	440	442	882		中本町	66	78	144		浜	240	254	494
	大坂	838	831	1,669		中番町	26	20	46		東大谷	63	79	142
	大坂雇用促進	10	9	19		東番町	57	59	116		野中	390	375	765
計	1,936	1,968	3,904	南番町	159	173	332	藤塚	131	128	259			
27	三井	583	610	1,193	汐見ヶ丘	67	65	132	雨垂	139	160	299		
	東大坂	616	635	1,251	柏平	182	193	375	計	1,466	1,496	2,962		
計	1,199	1,245	2,444	計	1,140	1,203	2,343	36	松尾町	90	90	180		
28	下土方	381	412	793	32	西本町	51		55	106	石津	131	140	271
	土方	437	466	903		軍全町	73		82	155	横砂	44	46	90
	上土方	484	502	986		沢上町	131		155	286	小谷田	45	61	106
	計	1,302	1,380	2,682		東新町	78		71	149	清ヶ谷	79	79	158
29	井崎雇用促進	22	30	52	西新町	77	75		152	本谷	34	38	72	
	高瀬	371	380	751	西田町	154	146		300	城前団地	40	42	82	
	小貫	293	320	613	東田町	45	48		93	計	463	496	959	
	中方	227	225	452	大工町	88	102		190	合計	46,502	47,177	93,679	
	岩滑	274	289	563	西番町	18	19		37					
	計	1,187	1,244	2,431	計	715	753	1,468						
30	睦三	321	315	636	33	今沢	111	108	219					
	中	568	512	1,080		川原崎	143	143	286					
	中雇用促進	10	13	23		雇用促進第1	63	42	105					
	計	899	840	1,739		西大淵	282	278	560					
				計	599	571	1,170							

資料：掛川市選挙管理委員会

投票所の一覧

- | | |
|-----------------------|----------------------|
| 1 喜町区公会堂 | 19 原谷小学校体育館 |
| 2 第一小学校体育館 | 20 原田小学校体育館 |
| 3 掛川商工会議所 | 21 西之谷公民館 |
| 4 中宿公民館 | 22 旧原泉小学校体育館 |
| 5 中央小学校体育館 | 23 西郷小学校体育館 |
| 6 西南郷地域生涯学習センター | 24 倉真地域生涯学習センター |
| 7 第二小学校体育館 | 25 千浜小学校体育館 |
| 8 掛川工業高等学校生活館 | 26 大浜中学校体育館 |
| 9 上内田地域生涯学習センター | 27 大坂小学校体育館 |
| 10 西山口小学校体育館 | 28 土方小学校体育館 |
| 11 水垂公民館 | 29 佐束小学校体育館 |
| 12 さかがわ幼稚園 | 30 中小学校体育館 |
| 13 日坂小学校体育館 | 31 横須賀小学校体育館 |
| 14 東山地域生涯学習センター | 32 沢上町公民館 |
| 15 曾我小学校学童保育所(旧曾我幼稚園) | 33 横須賀幼稚園 |
| 16 桜木小学校体育館 | 34 沖之須コミュニティセンターいこい |
| 17 桜が丘中学校体育館 | 35 大淵農村環境改善センター(アイク) |
| 18 和田岡地域生涯学習センター | 36 山崎農村環境改善センター(多目的) |

諸事情により投票所が変更になる場合があります

8 議員数及び議会開催状況

年	議員数		定例会		臨時会	
	定数 (人)	現員 (人)	回数 (回)	会議日数 (日)	回数 (回)	会議日数 (日)
18	30	29	4	23	3	3
19	30	29	4	23	1	1
20	30	29	4	23	2	2
21	24	24	4	23	4	4
22	24	24	4	23	2	2

資料：議会事務局

9 協議会及び各委員会開催状況

(単位：回、日)

年度	全員協議会		議会運営委員会		常任委員会		特別委員会	
	回数	会議日数	回数	会議日数	回数	会議日数	回数	会議日数
18	12	12	23	23	21	21	27	27
19	17	15	25	24	25	24	60	60
20	14	14	20	20	25	25	50	50
21	14	12	29	28	34	34	39	40
22	17	14	23	22	37	37	47	47

資料：議会事務局

10 付議事件と議決状況

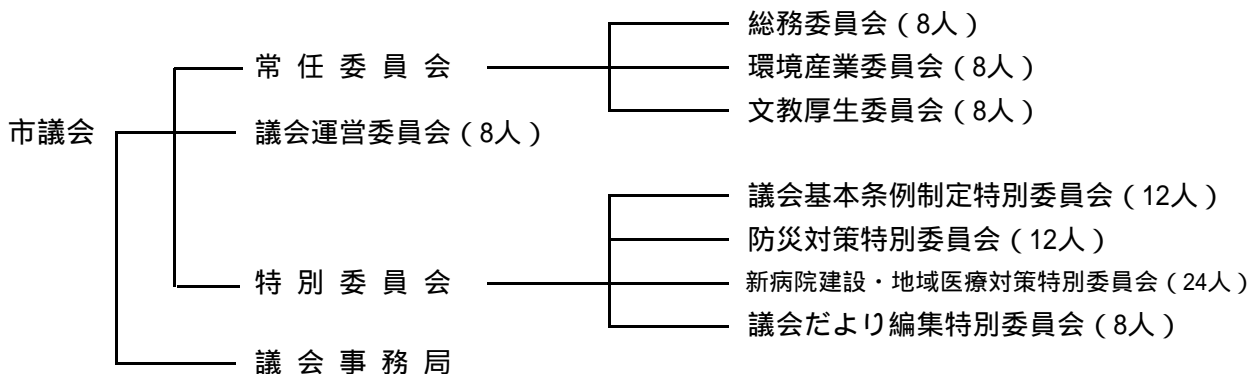
(単位：件)

年度	付議事件			可決	修正 可決	認定	同意	承認	否決	その他
	市長提出	議員提出	計							
18	165	15	180	137	1	18	11	10	-	3
19	154	17	171	133	-	17	14	4	-	3
20	154	15	169	128	-	17	14	7	-	3
21	140	11	151	106	-	18	10	6	-	11
22	156	5	161	120	-	18	11	3	-	9

資料：議会事務局

11 市議会の構成

(平成23年5月16日現在)



資料：議会事務局

12 固定資産税に関する概況

(平成23年1月1日現在)

(1) 土 地

区 分		非課税地積	評価地積	評 価 額	課税標準額	単位当たり評価額	
						平 均	最 高
		m ²	m ²	千円	千円	円	円
田	一般田	479,671	25,311,585	2,828,407	2,828,407	112	133
	宅地介在田	0	86,027	843,854	566,619	9,809	21,141
畑	一般畑	516,625	37,000,268	2,590,723	2,590,723	70	97
	宅地介在畑	0	27,964	278,464	187,053	9,958	34,817
宅地	住宅小規模用地一般	...	7,205,038	169,789,792	26,686,039	23,565	110,790
	非住宅用地	...	6,675,394	114,042,979	35,876,643	17,084	104,896
	計	...	9,980,272	167,167,145	114,725,769	16,750	111,639
	計	1,294,431	23,860,704	450,999,916	177,288,451	18,901	111,639
雑種地	鉱泉地	0	408	2,291	2,291	5,615	6,492
	池沼	519,609	56,569	1,251	1,238	22	26
	一般山林	9,398,024	45,724,649	1,186,787	1,186,787	26	35
	介在山林	7,725	478,930	1,387,409	965,403	2,897	36,858
	原野	2,140,043	10,158,401	206,861	206,861	20	550
その他	ゴルフ場	487,380	1,164,531	1,675,031	1,169,475	1,438	1,640
	鉄軌道	13,525	523,478	3,397,378	1,877,780	6,490	31,464
	その他	2,988,889	3,763,227	41,296,667	28,360,855	10,974	102,629
	計	3,489,794	5,451,236	46,369,076	31,408,110	8,506	102,629
その他		99,627,337	-	-	-	-	-
合 計		117,473,259	148,156,741	506,695,039	217,231,943	3,420	111,639

(2) 家 屋

区 分	法定免税点以上のもの				
	納税義務者数	棟 数	床面積	評価額	単位当たり評価額
	人	棟	m ²	千円	円
木 造	...	46,867	4,404,527	115,040,796	26,119
木 造 以 外	...	20,791	5,179,836	188,030,052	36,300
計	34,754	67,658	9,584,363	303,070,848	-

(3) 償却資産

(単位：千円)

種 類	法定免税点以上のもの	
	評 価 額	課 税 標 準 額
構 築 物	31,779,188	31,338,614
機 械 及 び 装 具	114,759,421	114,204,625
船 舶	820	820
車 輜 及 び 運 搬 具	840,620	840,620
工 具 ・ 器 具 及 び 備 品	16,590,030	16,582,951
小 計	163,970,079	162,967,630
法 第 389 条 に よ る も の	54,322,547	52,813,638
合 計	218,292,626	215,781,268

資料：市税課

1 3 市民税年度別納税義務者数

(1) 個人

(単位：人)

区分 / 年度	19	20	21	22	23	
総数	均等割のみ	4,773	4,927	5,089	5,359	5,471
	所得割のみ	-	-	-	-	-
	均等割+所得割	57,361	58,145	58,174	55,271	55,292
	計	62,134	63,072	63,263	60,630	60,763
特別徴収	均等割のみ	752	773	830	921	1,023
	所得割のみ	-	-	-	-	-
	均等割+所得割	31,477	32,183	32,207	32,148	32,496
	計	32,229	32,956	33,037	33,069	33,519
普通徴収	均等割のみ	4,021	4,154	4,259	4,438	4,448
	所得割のみ	-	-	-	-	-
	均等割+所得割	25,884	25,962	25,967	23,123	22,796
	計	29,905	30,116	30,226	27,561	27,244

注：各年度とも当初調定の数値 特別徴収については、年金特徴分は含まない

(2) 法人

(単位：件)

区分 / 年度	18	19	20	21	22
税割	1,129	1,120	995	709	915
均等割のみ	1,541	1,556	1,725	1,917	1,808
計	2,670	2,676	2,720	2,626	2,723

資料：市税課

注：各年度とも最終調定の数値

1 4 市民税年度別調定額

(1) 個人

(単位：千円)

区分 / 年度	19	20	21	22	23	
総数	課税所得金額	115,215,094	117,215,924	116,073,668	100,017,031	100,294,079
	所得割	6,686,946	6,721,749	6,666,310	5,705,445	5,732,750
	均等割	183,074	189,216	189,789	181,890	182,289
	計	6,870,020	6,910,965	6,856,099	5,887,335	5,915,039
特別徴収	課税所得金額	76,564,408	78,267,546	76,567,570	67,153,904	68,934,877
	所得割	4,520,074	4,565,464	4,507,605	3,939,760	4,032,847
	均等割	96,591	98,868	99,111	99,207	100,557
	計	4,616,665	4,664,332	4,606,716	4,038,967	4,133,404
普通徴収	課税所得金額	38,650,686	38,948,378	39,506,098	32,863,127	31,359,202
	所得割	2,166,872	2,156,285	2,158,705	1,765,685	1,699,903
	均等割	86,483	90,348	90,678	82,683	81,732
	計	2,253,355	2,246,633	2,249,383	1,848,368	1,781,635

注：各年度とも当初調定の数値

(2) 法人

(単位：千円)

区分 / 年度	18	19	20	21	22
課税所得金額
法人税割	2,635,678	3,197,679	2,821,843	848,185	1,424,247
均等割	372,132	374,251	380,021	351,838	370,758
計	3,007,810	3,571,930	3,201,864	1,200,023	1,795,005

資料：市税課

注：各年度とも最終調定の数値

15 所得区分による課税状況

(1) 年度別納税義務者数

区分	平成20		平成21		平成22		平成23	
	人員	構成比	人員	構成比	人員	構成比	人員	構成比
給与所得者	51,512	81.7	51,684	81.7	48,892	80.6	48,757	80.2
営業所得者	2,489	3.9	2,428	3.9	2,266	3.7	2,201	3.6
農業所得者	664	1.1	649	1.0	535	0.9	544	0.9
その他の事業所得者	-	-	-	-	-	-	-	-
その他所得者	7,850	12.4	7,984	12.6	8,382	13.8	8,789	14.5
譲渡所得者	557	0.9	518	0.8	555	0.9	472	0.8
合計	63,072	100.0	63,263	100.0	60,630	100.0	60,763	100.0

資料：市税課

注：各年度とも当初調定の数値

(2) 年度別所得額

区分	平成20		平成21		平成22		平成23	
	所得額	構成比	所得額	構成比	所得額	構成比	所得額	構成比
給与所得者	153,851,587	85.7	153,599,625	86.1	136,273,790	85.3	137,488,730	85.4
営業所得者	8,276,540	4.6	8,042,893	4.5	6,839,231	4.3	6,802,727	4.2
農業所得者	1,263,531	0.7	1,201,181	0.7	901,326	0.6	925,428	0.6
その他の事業所得者	-	-	-	-	-	-	-	-
その他所得者	13,124,532	7.3	13,394,543	7.5	13,361,935	8.4	13,538,057	8.4
譲渡所得者	2,938,289	1.7	2,061,044	1.2	2,464,386	1.5	2,165,891	1.3
合計	179,454,479	100.0	178,299,286	100.0	159,840,668	100.0	160,920,833	100.0
1人あたりの所得額	1,556		1,544		1,385		1,395	

資料：市税課

注：各年度とも当初調定の数値

1人あたりの所得額は、年度別所得額の合計を住民基本台帳人口で除した数値。

(3) 年度別所得割額

区分	平成20		平成21		平成22		平成23	
	税額	構成比	税額	構成比	税額	構成比	税額	構成比
給与所得者	5,698,824	84.8	5,664,394	85.0	4,821,211	84.5	4,870,578	85.0
営業所得者	328,809	4.9	321,844	4.8	263,403	4.6	265,937	4.6
農業所得者	36,318	0.5	36,327	0.5	25,024	0.4	25,447	0.4
その他の事業所得者	-	-	-	-	-	-	-	-
その他所得者	431,904	6.4	438,187	6.6	425,597	7.5	426,264	7.4
譲渡所得者	225,894	3.4	205,558	3.1	170,210	3.0	144,524	2.5
合計	6,721,749	100.0	6,666,310	100.0	5,705,445	100.0	5,732,750	100.0

資料：市税課

注：各年度とも当初調定の数値

1 6 歳入歳出決算額の推移

(単位：千円)

年 度	一般会計		特別会計		総額	
	歳入	歳出	歳入	歳出		
17	45,145,312	42,717,502	30,370,676	29,393,136		
18	41,494,162	39,759,267	27,435,791	26,943,143		
19	41,410,855	39,710,755	29,037,762	28,834,746		
20	42,562,156	41,289,759	22,896,584	22,441,681		
21	44,055,154	42,305,731	22,162,798	21,550,506		
22	45,421,808	43,775,595	22,235,832	21,383,530		

年 度	企業会計				総額	
	歳入		歳出			
	収益的収入	資本的収入	収益的支出	資本的支出	歳入	歳出
17	11,770,964	938,820	11,529,476	2,747,238	88,225,772	86,387,352
18	11,833,647	606,815	11,914,504	2,521,418	81,370,415	81,138,332
19	12,411,798	1,794,126	12,715,085	3,614,093	84,654,541	84,874,679
20	11,812,443	1,336,615	12,565,486	2,636,115	78,607,798	78,933,041
21	11,458,647	1,352,527	11,903,366	2,421,133	79,029,126	78,180,736
22	10,394,547	861,969	11,088,248	1,941,500	78,914,156	78,188,873

資料：財政課

1 7 一般会計決算規模の推移

年 度	歳入			歳出		
	決算額 (千円)	対前年度比	人口1人当り 決算額 (円)	決算額 (千円)	対前年度比	人口1人当り 決算額 (円)
17	45,145,312	-	392,315	42,717,502	-	371,218
18	41,494,162	91.9%	360,202	39,759,267	93.1%	345,142
19	41,410,855	99.8%	358,968	39,710,755	99.9%	344,230
20	42,562,156	102.8%	368,491	41,289,759	104.0%	357,475
21	44,055,154	103.5%	381,598	42,305,731	102.5%	366,445
22	45,421,808	103.1%	393,736	43,775,595	103.5%	379,466

資料：財政課

18 一般会計歳入の状況

(単位：千円、%)

区 分	年 度	20年度		21年度		22年度	
		決 算 額	構 成 比	決 算 額	構 成 比	決 算 額	構 成 比
1	市 税	23,023,292	54.1	20,716,738	47.0	20,427,513	45.0
2	地 方 譲 与 税	659,517	1.5	615,832	1.4	601,720	1.3
3	利 子 割 交 付 金	75,071	0.2	65,424	0.1	60,161	0.1
4	配 当 割 交 付 金	26,703	0.1	21,765	0.1	27,341	0.1
5	株 式 等 譲 渡 所 得 割 交 付 金	11,586	0.0	12,106	0.0	10,176	0.0
6	地 方 消 費 税 交 付 金	1,179,910	2.8	1,242,205	2.8	1,240,071	2.7
7	ゴ ル フ 場 利 用 税 交 付 金	94,364	0.2	88,013	0.2	81,125	0.2
8	自 動 車 取 得 税 交 付 金	393,849	0.9	232,892	0.5	202,985	0.5
9	地 方 特 例 交 付 金	270,975	0.6	312,168	0.7	236,955	0.5
10	地 方 交 付 税	1,640,340	3.9	2,181,049	5.0	3,888,185	8.6
11	交 通 安 全 対 策 特 別 交 付 金	27,247	0.1	27,914	0.1	27,148	0.1
12	分 担 金 及 び 負 担 金	487,571	1.1	524,286	1.2	488,760	1.1
13	使 用 料 及 び 手 数 料	603,667	1.4	608,775	1.4	607,935	1.3
14	国 庫 支 出 金	2,929,929	6.9	5,031,765	11.4	4,740,180	10.4
15	県 支 出 金	2,171,430	5.1	2,773,386	6.3	2,780,212	6.1
16	財 産 収 入	102,003	0.2	124,623	0.3	213,827	0.5
17	寄 附 金	338,661	0.8	17,215	0.0	290,508	0.6
18	繰 入 金	732,517	1.7	669,539	1.5	152,036	0.3
19	繰 越 金	1,700,100	4.0	1,272,397	2.9	1,749,423	3.9
20	諸 収 入	2,833,324	6.7	2,685,262	6.1	3,244,647	7.1
21	市 債	3,260,100	7.7	4,831,800	11.0	4,350,900	9.6
合 計		42,562,156	100.0	44,055,154	100.0	45,421,808	100.0

資料：財政課

19 一般会計性質別歳出の状況

(単位：千円、%)

区 分	年 度	20年度		21年度		22年度	
		決 算 額	構 成 比	決 算 額	構 成 比	決 算 額	構 成 比
1	人 件 費	6,295,069	15.2	6,277,518	14.8	5,875,100	13.4
2	物 件 費	6,306,764	15.3	6,538,513	15.5	6,420,806	14.7
3	維 持 補 修 費	598,160	1.4	615,000	1.5	643,277	1.5
4	扶 助 費	4,159,809	10.1	4,436,374	10.5	5,946,823	13.6
5	補 助 費 等	4,093,476	9.9	6,392,765	15.1	4,070,577	9.3
6	建 設 事 業 費 計	7,312,574	17.7	6,533,635	15.4	6,166,739	14.1
	普通建設費	7,272,375	17.6	6,475,601	15.3	6,091,086	13.9
	災害復旧費	40,199	0.1	58,034	0.1	75,653	0.2
7	貸 付 金	1,228,711	3.0	1,312,942	3.1	1,347,301	3.1
8	公 債 費	6,320,884	15.3	5,862,149	13.9	5,569,765	12.7
9	繰 出 金	4,077,218	9.9	3,979,483	9.4	4,621,390	10.5
10	積 立 金	872,194	2.1	352,195	0.8	3,090,440	7.1
11	出 資 金	24,900	0.1	5,157	0.0	23,377	0.0
合 計		41,289,759	100.0	42,305,731	100.0	43,775,595	100.0

20 市税の状況

(単位：千円、%)

区 分	年 度	20年度		21年度		22年度	
		決算額	構成比	決算額	構成比	決算額	構成比
総 額		23,023,292	100.0	20,716,738	100.0	20,427,513	100.0
市 民 税		10,058,537	43.7	8,021,453	38.7	7,830,387	38.3
固 定 資 産 税		10,287,860	44.7	10,092,168	48.7	9,949,532	48.7
軽 自 動 車 税		243,414	1.1	250,984	1.2	256,982	1.3
た ば こ 税		667,794	2.9	629,120	3.0	648,204	3.2
電 気 税		-	-	-	-	-	-
ガ ス 税		-	-	-	-	-	-
木 材 取 引 税		-	-	-	-	-	-
特別土地保有税		4,500	0.0	4,500	0.0	4,500	0.0
入 湯 税		46,111	0.2	46,141	0.2	45,857	0.2
都 市 計 画 税		1,715,076	7.4	1,672,371	8.1	1,692,051	8.3

資料：市税課

21 市債の状況

(単位：千円、%)

区 分	年 度	20年度		21年度		22年度	
		決算額	構成比	決算額	構成比	決算額	構成比
総 務 債		-	-	-	-	-	-
民 生 ・ 衛 生 債		5,500	0.2	5,100	0.1	23,300	0.5
農 林 水 産 債		129,800	4.0	138,400	2.9	120,700	2.8
土 木 債		1,110,700	34.1	556,000	11.5	581,100	13.3
教 育 債		206,600	6.3	380,600	7.9	328,800	7.6
そ の 他		1,807,500	55.4	3,751,700	77.6	3,297,000	75.8
計		3,260,100	100.0	4,831,800	100.0	4,350,900	100.0
年度末未償還 元金現在高		47,372,330	-	47,218,845	-	46,818,739	-

資料：財政課

22 決算構成比及び経常収支比率の状況（普通会計）

(単位：%)

区 分	年 度	20年度		21年度		22年度	
		決 算 構成比	経常収 支比率	決 算 構成比	経常収 支比率	決 算 構成比	経常収 支比率
1 人 件 費		15.3	21.8(22.7)	15.0	19.2(21.8)	13.4	19.0(21.5)
2 物 件 費		15.9	15.5(16.2)	15.5	13.9(15.8)	14.5	13.2(15.0)
3 維持補修費		1.2	1.6 (1.6)	1.1	1.4(1.6)	1.1	1.6(1.8)
4 扶 助 費		10.1	5.7 (5.9)	10.6	5.9(6.7)	13.5	6.2(7.1)
5 補 助 費 等		11.2	12.5(13.0)	14.6	10.1(11.4)	9.4	9.9(11.1)
6 公 債 費		14.6	21.4(22.2)	13.0	19.6(22.2)	12.8	18.3(20.6)
7 繰 出 金		7.6	8.1 (8.4)	8.9	10.6(12.0)	10.2	10.4(11.8)
8 積立・出資貸付金		6.0	-	5.0	-	11.0	-
計		81.9	86.6(90.1)	83.7	80.7(91.5)	85.9	78.6(88.8)
投資的経費		18.1	-	16.3	-	14.1	-

注：括弧内は、減価償却費、特別公債及び臨時財政対策債の経常経費に算入した際の割合を示す。

2 3 一般会計市債及び公債費の決算状況

(1) 歳入の部

(単位：千円、%)

区分 年度	市 債			一 般 財 源 (ア)			歳 入 合 計		
	決 算 額	構 成 比	対前年度比	決 算 額	構 成 比	対前年度比	決 算 額	構 成 比	対前年度比
17	3,970,600	8.8%	-	33,634,140	74.5%	-	45,145,312	100.0	-
18	3,864,100	9.3%	97.3%	30,352,040	73.1%	90.2%	41,494,162	100.0	91.9%
19	3,150,600	7.6%	81.5%	30,521,130	73.7%	100.6%	41,410,855	100.0	99.8%
20	3,260,100	7.7%	103.5%	30,914,603	72.6%	101.3%	42,562,156	100.0	102.8%
21	4,831,800	11.0%	148.2%	30,277,991	68.7%	97.9%	44,055,154	100.0	103.5%
22	4,350,900	9.6%	90.0%	31,989,719	70.4%	105.7%	45,421,808	100.0	103.1%

資料：財政課

(2) 歳出の部

(単位：千円、%)

区分 年度	公 債 費			左のうち一般財源充当(イ)			歳 出 合 計		
	決 算 額	構 成 比	対前年度比	決 算 額	構 成 比	対前年度比	決 算 額	構 成 比	対前年度比
17	6,463,065	15.1%	-	6,060,986	18.0%	-	42,717,502	100.0	-
18	5,632,565	14.2%	87.2%	5,259,818	17.3%	86.8%	39,759,267	100.0	93.1%
19	5,995,519	15.1%	106.4%	5,427,771	17.8%	103.2%	39,710,755	100.0	99.9%
20	6,320,884	15.3%	105.4%	5,458,518	17.7%	100.6%	41,289,759	100.0	104.0%
21	5,862,149	13.9%	92.7%	5,015,579	16.6%	91.9%	42,305,731	100.0	102.5%
22	5,569,765	12.7%	95.0%	5,205,415	16.3%	103.8%	43,775,595	100.0	103.5%

資料：財政課

注：歳出の部(イ)の構成比は(ア)に対する充当構成比

掛川市出資第三セクター一覧表 (平成23年7月1日現在)

	名称及び主たる所在地	設立登記年月日	役員	資本金及び主たる出資者	掛川市出資額	主たる業務
1	(株)東遠青果流通センター 掛川市成滝591番地の1	昭和55.12.9 (平成 24.3.27 解散)	代表取締役 掛川市長 松井三郎 取締役5人 監査役2人 合計7人	2億円 1万円×20,000株 官 3市1町(52%) 掛川市、森町、御前崎市、菊川市 民 1社 (株)丸小笠掛川中央青果(48%)	9,618万円 (48.1%) 9,618株	青果物の卸売り市場の開設及び管理、運営。 食品流通・情報管理。びん缶詰、鳥卵、漬物 その他食料加工品売場の開設、管理運営。
2	(株)東遠水産物流通センター 掛川市成滝480番地	昭和56.5.23	代表取締役社長 鳥井征二 取締役4人 監査役2人 合計6人	1,000万円 1万円×1,000株 官 1市 掛川市(51.2%) 民 2社 (株)掛川魚市場(39.0%) (株)掛川魚市場買受人組合 他(9.8%)	512万円 (51.2%) 512株	冷蔵庫の開設及び管理運営。魚類、えびかに 類、貝類、その他食料品の整理、保管、調 整。食品流通情報管理並びに広報。
3	天竜浜名湖鉄道(株) 浜松市天竜区二俣町阿蔵 114番地の2	昭和61.8.18	代表取締役社長 名倉健三 取締役10人 監査役3人 合計13人	6億3,000万円 10万円×6,300株 官 静岡県 2億5,000万円(39.7%) 6市1町(39.7%) 浜松市、掛川市、湖西市、森町、磐田市、豊橋市、袋井市 民 44社 静岡銀行、スルガ銀行、静岡鉄道(株)、掛川市農協 他	4,790万円 (7.6%) 479株	地方鉄道業。自動車運送業。損害保険代理店 業。旅行等並びに旅客輸送会社の代理店業。 不動産の売買。遊園地、娯楽施設、スポーツ 施設の経営。一般旅客定期航路事業。
4	(株)これっしかどころ 掛川市南一丁目1番1号	昭和63.5.23	代表取締役社長 掛川市長 松井三郎 取締役7人 監査役1人 合計8人	3,000万円 5万円×600株 官 1市 掛川市 民 10社 7個人	1,985万円 (66.2%) 397株	物産や地場産品の販売・紹介PR。
5	小笠山麓開発(株) 掛川市掛川910番地の1	昭和63.9.3	代表取締役社長 掛川市長 松井三郎 取締役19人 監査役4人 合計23人	11億4,180万円 10万円×11,418株 官 静岡県、掛川市 民 156社 ヤマハ(株)、(株)資生堂、NECアケステクニカ(株)、中部電力(株)、 鹿島建設(株)、(株)ムラ、エ・チャーム(株)、パナソニックエレクトロニクス(株) 他 44個人	2億円 (17.5%) 2,000株	インターチェンジの建設。不動産の売買及び 及び土地造成業。建物賃貸。駐車場業。ホテ ル食堂、飲食料品店等の経営。遊園地、ス ポーツ施設の経営。
6	(株)緑茶人間科学研究所 掛川市城下6番地の12	平成5.11.22 (平成 24.2.29 解散)	代表取締役社長 掛川市長 松井三郎 取締役11人 監査役3人 合計14人	2,200万円 設立時発行分 10万円×810株 平成16年発行分 12,500円×960株 官 1市 掛川市 民 86社 掛川茶商組合、掛川市農協、スルガ銀行 掛川信用金庫、静岡銀行、清水銀行 他 8個人	3,200万円 (41.8%) 740株	地場産品の販路拡大と需要開拓。茶に関する 調査研究及び新商品開発。茶、菓子、食料品 の販売、葛布等民芸品の販売、喫茶の経営。
7	(株)森の都ならここ 掛川市居尻179番地	平成7.4.20	代表取締役社長 掛川市長 松井三郎 取締役9人 監査役3人 合計12人	4,000万円 5万円×800株 官 1市 掛川市 民 4社 掛川市森林組合、掛川市農協、(株)これっしかどころ (株)緑茶人間科学研究所 204個人	2,000万円 (50.0%) 400株	キャンプ場・温泉施設及びスポーツ施設の経 営。飲食店の経営。
8	かけがわ街づくり(株) 掛川市連雀1番地の14	平成14.8.2	代表取締役 掛川市長 松井三郎 取締役13人 監査役2人 合計15人	1億4,600万円 5万円×2,920株 官 1市 掛川市 民 84社 掛川商工会議所、掛川信用金庫、スルガ銀行 他 145個人	7,350万円 (50.3%) 1,470株	不動産の所有・管理運営、市内の都市開発観 光開発、駐車場管理運営、共同店舗等の管理 運営、広告宣伝、イベント企画運営、各種物販、損 害保険代理業。
9	(株)道の駅掛川 掛川市八坂882番地の1	平成16.11.15	代表取締役社長 河本功 取締役9人 監査役2人 合計11人	2,000万円 10万円×200株 官 1市 掛川市 民 6社 掛川市農協、大塚製茶(株)、山啓製茶(株)、岡田製パン 他 102個人	100万円 (5.0%) 10株	農畜産物、農畜産物加工品、日用雑貨品、酒 類、清涼飲料、たばこ、郵券及びチケットの 販売。 道の駅掛川の施設管理業務、農作物の栽培に 関する指導業務、観光に関する宣伝業務ほ か。
10	(株)大東マリーナ 掛川市二俣620番地	昭和63.11.11	代表取締役社長 掛川市長 松井三郎 取締役5人 監査役1人	7,900万円 5万円×1,580株 官 1市 掛川市 民 6社 遠州夢咲農協、矢崎部品(株)、(株)キャタラー 他	5,860万円 (74.2%)	マリーナの管理、経営。

掛川市に係る一部事務組合一覧

(平成23年4月1日現在)

一部事務組合名	設立年月日	共同処理する事務	構成団体
太田川原野谷川治水水防組合	S32. 3. 1	水防及び改良事業	袋井市、掛川市、磐田市、森町
東遠広域施設組合	S39. 2. 19	し尿処理施設	御前崎市、掛川市、菊川市、牧之原市
小笠老人ホーム施設組合	S44. 5. 1	老人ホーム	掛川市、御前崎市、菊川市
浅羽地域湛水防除施設組合	S45. 5. 12	湛水防除施設	袋井市、掛川市、磐田市
東遠学園組合	S45. 5. 12	知的障害者施設	菊川市、掛川市、御前崎市、浜松市、森町
東遠地区聖苑組合	S51. 9. 29	火葬場	菊川市、掛川市
静岡県大井川広域水道企業団	S52. 2. 28	水道用水の供給	静岡県、島田市、掛川市、焼津市、藤枝市、御前崎市、菊川市、牧之原市
中東遠看護専門学校組合	H 3. 7. 30	看護専門学校	袋井市、掛川市、磐田市、御前崎市、菊川市、森町
掛川市・菊川市衛生施設組合	H13. 8. 8	ごみ処理施設	掛川市、菊川市
東遠工業用水道企業団	H19. 1. 9	工業用水の供給	掛川市、菊川市、御前崎市、牧之原市
掛川市・袋井市新病院建設事務組合	H21. 7. 17	新病院の建設	掛川市、袋井市

資料：企画調整課

注：下線は事務局

平成22年度 掛川市の主なできごと

月	日	できごと
4月	1	新掛川市 市政5周年記念式典
	10	「第40回全国報徳女性のつどい」開催
	18	第5回掛川・新茶マラソン
	22	22世紀の丘公園完成記念式典（公園面積20.8ha（開園面積8.7ha））
	25	南部観光案内処開設式
	26	「第9回 日本の環境首都コンテスト」総合第10位、先進事例特別表彰受賞
5月	26	掛川城御殿に対する建造物損壊事件発生
6月	3	かけがわ太陽と風、市民・企業のカプロジェクト設立式及び設立総会
	29	2010インド・パシフィックトランポリン世界選手権開会式
7月	22	市道北村線開通式
	30	関東ブロック茶共進会にて「掛川城南茶業組合」農林水産大臣受賞
8月	9	「お茶のまち掛川」づくり実行委員会設立
	27	第64回全国茶品評会深蒸しせん茶の部で掛川城南茶業組合が農林水産大臣賞受賞
9月	7	「かけがわ女性農業者のつどい」開催
	11～12	第7回地域SNS全国フォーラムin掛川
	13	青葉台地内漏水事故発生（約8,000戸が断水）
10月	1	掛川市東部地域健康医療支援センター開所式
	1	東部地域包括支援センター、満水生きがいサービスが「東部ふくしあ」へ移転
	16	第1回「けっトラ市」開催
	23	COP10「いきものみつけシンポジウム」自然環境調査成果発表
11月	1	バス路線 満水線、和田岡線、曾我線の運行開始
	7	第1回「お茶のまち掛川」づくりシンポジウム
	12	インターネット公売開始
	19	掛川市新聞販売組合と高齢者見守り協定締結
	22	太陽光発電施設 全小中学校設置記念式典
	27	希望のまち掛川シンポジウム
12月	27	中部環境先進5市サミットへの出席
1月	4	教育センターを大東支所に移転
	10	掛川市トランポリン協会設立総会
	17	ならここの湯 入湯者70万人達成セレモニー
	21～22	第60期将棋王将戦7番勝負第二局掛川市対局
	27	掛川市立第二小学校増築校舎落成式
	29	T-1グランプリ（小学生対象の緑茶検定）
	31	配達事業と高齢者見守りネットワーク推進事業に関する、協定締結
2月	7	住民票・印鑑登録証明書のコンビニ交付サービス開始式
3月	3	電気自動車引渡式（NPO法人から市に寄贈）
	11	東日本大震災に伴う緊急消防援助隊派遣
	19～31	東北地方太平洋沖地震災害の被災地へ応援給水活動隊を派遣
	25	バス路線 掛川中横須賀線廃止
	27	さくら咲く学校開校式
	28	バス路線掛川大東浜岡線(旧大坂線)中系統新設

市内の主な官公署等

(1) 市 関 係

名 称	所 在 地	電話(市外局番0537)
市 役 所	長谷一丁目1-1	21-1111
市 役 所 大 東 支 所	三俣620	72-1111
市 役 所 大 須 賀 支 所	西大淵100	48-1000
市 役 所 出 張 所	連雀1-5	21-1199
市 立 総 合 病 院	杉谷南一丁目1-1	22-6211
徳 育 保 健 センター	御所原61	23-8111
大 東 保 健 福 祉 センター	三俣620	(23-8111)
大 須 賀 保 健 センター	西大淵153	(23-8111)
衛 生 センター 生物循環パビリオン	長谷一丁目1-4	24-8888
浄 化 センター 水質保全パビリオン	長谷一丁目1-2	21-1170
大 東 浄 化 センター	国安2766-24	72-5111
大 須 賀 浄 化 センター	沖之須2700-1	48-7676
水 道 事 業 所	逆川422-1	27-0711
環 境 資 源 ギャラリー	満水2319	23-2273
消 防 本 部 中 央 署	掛川1102-2	21-0119
消 防 本 部 西 分 署	富部175-3	23-0119
消 防 本 部 南 消 防 署	大淵14273	48-0119
給 食 文 化 苑 こうようの丘	光陽211-1	62-1050
大 東 学 校 給 食 センター	大坂4552-5	72-2504
大 須 賀 学 校 給 食 センター	西大淵168	48-3427
道 の 駅 掛 川 物 産 販 売 所	八坂882-1	27-2600
サ ン サ ン フ ァ ー ム	大淵1456-312	48-6368
遠 州 南 部 とうもんの里	山崎233	48-0045
《 教育施設 》		
生 涯 学 習 センター	御所原17-1	24-7777
美 感 ホール	亀の甲一丁目13-7	23-6543
文 化 会 館 シオーネ	大坂7373	72-1234
大 東 北 公 民 館	下土方267-1	74-2200
大 須 賀 中 央 公 民 館	西大淵145	48-1015
プ ラ ザ 大 須 賀	西大淵4334	48-0190
市 教 育 センター	三俣620	72-1343
中 央 図 書 館	掛川1148-1	24-5921
大 東 図 書 館	大坂7152	72-1143
大 須 賀 図 書 館	西大淵63-2	48-5269
掛 川 城 天 守 閣 ・ 御 殿	掛川1138-24	22-1146
二 の 丸 美 術 館	掛川1142-1	62-2061
二 の 丸 茶 室	掛川1138-24	23-1199
竹 の 丸	掛川1200-1	22-2112
清 水 邸 庭 園	西大淵5298-2	48-6456
吉 岡 彌 生 記 念 館	下土方474	74-5566
大 須 賀 歴 史 民 俗 資 料 館	大淵6881-2	48-6522
森 林 果 樹 公 園	下俣字1-90	23-8102
22世紀の丘公園コミュニティセンター たまり～な	満水1652	24-2722

注： 印の施設は施設管理者が常駐していないため、()内に問合せ先の番号を記載

名 称	所 在 地	電話(市外局番0537)
《 スポーツ施設 》		
いこいの広場	細谷1686	26-0303
安養寺運動公園	淡陽116	23-6644
下垂木多目的広場	下垂木2243-1	(22-5553)
大東ビーチスポーツ公園運動場	千浜8572-3	72-1132
大東総合運動場	国安3300-1	72-5392
大東プール	国安3300-3	72-1132
大東北運動場	下土方407	74-4430
大須賀運動場	西大淵6220-1	48-5269(72-1132)
東遠カルチャーパーク総合体育館さんりーな	大池2250	22-5553
掛川海洋センター・体育館	大池2192	24-6384
大東海洋センター	国安2808-15	22-5553
大須賀海洋センタープール	沖之須1924-1	48-3333
こどもの森	大池2199	24-6384(22-5553)
明ヶ島キャンプ場	炭焼33-2	(054-271-2778)
ならここの里	居尻179	25-2055
ならここの湯	居尻179	20-3030
大東温泉シートピア	国安2808-2	72-1126
《 福祉施設 》		
総合福祉センター	掛川910-1	22-6795
ファミリー・サポート・センター	長谷一丁目1-1	21-1140
大東児童館	三俣620	72-7830
大須賀児童館	西大淵150	48-5531
老人福祉センター 山王荘	大坂2443	72-5370
大須賀老人福祉センター	西大淵150	48-5531
養護老人ホーム ききょう荘	水垂479-1	24-0868
小笠老人ホーム	大坂4161	72-2350
つくし会館	長谷433	22-6430
千浜会館	千浜4069	72-5588
浜野会館	浜野556	72-3301
睦三会館	中5989-1	74-3970
掛川医療センター	御所原61	23-2251
社会福祉協議会	掛川910-1	22-1294
社会福祉協議会 大東支所	三俣620	72-1135
社会福祉協議会 大須賀支所	西大淵150	48-5531
掛川市シルバー人材センター	掛川910-1	22-0088
シルバー人材センター南部事務所	大坂2443	72-1660
《 地域生涯学習センター・農村環境改善センター・地区センター 》		
東山地域生涯学習センター	東山1265-1	27-1544
日坂地域生涯学習センター	大野1-3	27-1002
東山口地域生涯学習センター	逆川1012-2	27-0544
西山口地域生涯学習センター	成滝147-1	24-6921
上内田地域生涯学習センター	上内田931-2	22-4594
南郷地域生涯学習センター	上張132	23-0324
第一小地域生涯学習センター	掛川1108-1	24-7530
中央小地域生涯学習センター	下俣80	24-6913
西南郷地域生涯学習センター	久保二丁目3-1	21-3231
掛川第五地域生涯学習センター	大池438-1	22-4910

注： 印の施設は施設管理者が常駐していないため、()内に問合せ先の番号を記載

名 称	所 在 地	電話(市外局番0537)
《地域生涯学習センター・農村環境改善センター・地区センター》		
曾 我 地域生涯学習センター	領家373-1	22-4936
粟 本 地域生涯学習センター	初馬857-1	61-9450
城 北 地域生涯学習センター	水垂178	24-0299
西 郷 地域生涯学習センター	上西郷2613-1	28-0551
原 泉 地域生涯学習センター	萩間423	20-3985
倉 真 地域生涯学習センター	倉真3808-1	29-1252
桜 木 地域生涯学習センター	下垂木1472-1	23-2637
和 田 岡 地域生涯学習センター	吉岡271-5	26-0475
原 谷 地域生涯学習センター	本郷806-1	26-0064
原 田 地域生涯学習センター	原里1623	26-0470
佐 束 地 区センター	中方573-1	74-3841
大 坂 地 区センター	大坂2882	72-3207
土 方 地 区センター	上土方319-1	74-5688
中 地 区センター	中3891-1	74-2904
千 浜 農村環境改善センター	千浜4002	72-5028
大須賀第三 地 区センター	西大淵92-1	48-1099
大 淵 農村環境改善センター	大淵6881-2	48-6669

注：教育機関は後述。

(2) 県 関 係

名 称	所 在 地	電話(市外局番0537)
掛 川 警 察 署	宮脇366-1	22-0110
西 部 健 康 福 祉 セ ン タ ー 掛 川 支 所	金城93	22-3263
静 岡 県 西 部 食 肉 衛 生 検 査 所	金城93	24-0725
静 岡 県 総 合 教 育 セ ン タ ー あ す な ろ	富部456	24-9700
静 岡 県 袋 井 土 木 事 務 所 掛 川 支 所	金城60	22-6275

注：教育機関は後述。

(3) 国 関 係

名 称	所 在 地	電話(市外局番0537)
静 岡 地 方 法 務 局 掛 川 支 局	亀の甲二丁目16-2	22-5538
静 岡 地 方 検 察 庁 掛 川 支 部	亀の甲二丁目16-2	22-5398
掛 川 区 検 察 庁	亀の甲二丁目16-2	22-5398
掛 川 税 務 署	緑ヶ丘二丁目11-4	22-5141
掛川公共職業安定所 八ローワーク掛川	金城71	22-4185
静 岡 社 会 保 険 事 務 局 掛 川 事 務 所	久保一丁目19-8	21-5520
林 野 庁 天 竜 森 林 管 理 署 掛 川 治 山 事 務 所	久保二丁目3-13	22-6231
林 野 庁 天 竜 森 林 管 理 署 掛 川 森 林 事 務 所	久保二丁目3-13	22-8039
国 土 交 通 省 浜 松 河 川 国 道 事 務 所 掛 川 国 道 出 張 所	城西一丁目12-22	24-5749
静 岡 地 方 裁 判 所 掛 川 支 部	亀の甲二丁目16-1	22-3036
静 岡 家 庭 裁 判 所 掛 川 支 部	亀の甲二丁目16-1	22-3036
掛 川 簡 易 裁 判 所	亀の甲二丁目16-1	22-3036

(4) 教育機関

名 称		所 在 地	電話(市外局番0537)
《 保 育 園 》			
市立	乳幼児センターすこやか 保育園部	宮脇788-8	62-6110
私立	聖マリア 保育園	中央一丁目8-1	24-0875
"	桜木 保育園	家代1761-1	22-8159
"	掛川こども園 保育園部	家代の里一丁目5-1	61-3322
"	大坂 保育園	大坂2808-1	72-2607
"	千浜 保育園	千浜4528-6	72-2400
"	城東 保育園	下土方1152-3	74-2201
"	よこすか 保育園	横須賀1371-3	48-2258
"	おおぶち 保育園	大淵4385-1	48-0707
"	子育てセンターひだまり 保育園部	杉谷南二丁目1-1	23-1771
"	こども広場あんり 保育園部	本郷623-1	26-2250
"	子育てセンターさやのもり 保育園部	長谷1687-2	24-2251
"	掛川中央幼保園 保育園部	和光二丁目16-1	24-5501
"	葛ヶ丘 保育園	葛ヶ丘三丁目4-1	26-9123
《 幼 稚 園 》			
市立	さかがわ 幼稚園	伊達方474-1	27-0545
"	三笠 幼稚園	上西郷2622	28-0659
"	乳幼児センターすこやか 幼稚園部	宮脇788-8	62-6110
"	土方 幼稚園	上土方320-1	74-2083
"	佐束 幼稚園	小貫77	74-2084
"	中 幼稚園	中3124	74-2642
"	千浜 幼稚園	千浜5870	72-3783
"	大坂 幼稚園	大坂2805	72-3811
"	睦浜 幼稚園	三俣239-1	72-4771
"	横須賀 幼稚園	西大淵1010	48-2349
"	大淵 幼稚園	大淵5935-6	48-3045
私立	くるみ 幼稚園	中央二丁目18-5	22-5394
"	智光 幼稚園	仁藤町5-5	22-4055
"	掛川こども園 幼稚園部	家代の里一丁目5-1	61-3322
"	子育てセンターひだまり 幼稚園部	杉谷南二丁目1-1	23-1771
"	こども広場あんり 幼稚園部	本郷623-1	26-1177
"	子育てセンターさやのもり 幼稚園部	長谷1687-2	24-2253
"	掛川中央幼保園 幼稚園部	和光二丁目16-1	24-5501
《 小 学 校 》			
日坂	小学校	大野3-1	27-1022
東山口	小学校	逆川1012-1	27-0026
西山	小学校	成滝145	22-6629
上内	小学校	上内田3325	22-5268
城北	小学校	水垂178	22-3357
第一	小学校	掛川1108-1	22-7231
第二	小学校	大池438-1	22-3258
中央	小学校	下俣633	23-0215
曾我	小学校	領家384	22-3642
桜木	小学校	下垂木1472-1	22-4322
和田	小学校	吉岡639-2	26-2649
原谷	小学校	本郷561-1	26-0005
原田	小学校	原里1623-1	26-0061

名 称	所 在 地	電話(市外局番0537)
西郷小学校	上西郷2606-2	28-0821
倉真小学校	倉真3774	28-0921
土方小学校	上土方286-1	74-2023
佐東小学校	小貫1474	74-2026
中郷小学校	中3080	74-2644
大坂小学校	大坂5667	72-2518
千浜小学校	千浜5849	72-2014
横須賀小学校	横須賀1110	48-2049
大渕小学校	大渕5602	48-2045
《中学校》		
栄川中学校	本所538	27-0014
東葛川中学校	葛川1039	22-5158
西下俣中学校	下俣1007-1	22-7258
桜が丘中学校	富部716	22-6278
原野谷中学校	寺島15	26-0011
北郷中学校	上西郷220-2	24-1915
城東中学校	下土方680	74-2054
大坂中学校	大坂1147	72-2509
大須賀中学校	横須賀1007	48-2561
《高等学校》		
掛川西高等学校	城西一丁目1-6	22-7165
掛川東高等学校	南西郷1357	22-3155
掛川工業高等学校	葵町15-1	22-7255
横須賀高等学校	横須賀1491-1	48-3421
《私立大学》		
東京女子医大看護学部大東キャンパス	下土方400-2	63-2111

(5)その他

名 称	所 在 地	電話(市外局番0537)
《商工会議所・商工会・農協》		
掛川商工会議所・掛川青年会議所	掛川551-2	22-5151
大東町商工会	大坂2882	72-2701
大須賀町商工会	西大渕63	48-2262
掛川市農業協同組合本所	弥生町234	22-4111
《郵便局》		
掛川郵便局	中央一丁目17-3	22-6303
上内田郵便局	板沢15	23-2561
西郷郵便局	上西郷2127-3	28-0021
桜木郵便局	下垂木1324-1	23-0721
掛川下俣郵便局	下俣201	23-2552
掛川新町郵便局	喜町6-1	23-2551
日坂郵便局	日坂309-2	27-1001
掛川原川郵便局	原川17-3	23-2562
原田郵便局	原里1123-1	26-0051
原谷郵便局	本郷1408-6	26-0001
掛川水垂郵便局	御所原23-4	23-1116
遠江大東郵便局	菊浜710-1	72-2541
大東千浜郵便局	千浜5085-1	72-4558
中村郵便局	中845	74-2669
城東郵便局	中方618	74-2001
土方郵便局	上土方71-4	74-2034
大須賀郵便局	横須賀1286-3	48-4581