

令和6年1月吉日

掛川市に事業所を置く 環境・広報 担当者 様

森林・製材 森たくさんツアー ご案内

拝啓 厳冬の候、貴社ますますご盛栄のこととお慶び申し上げます。平素は格別のご高配を賜り、厚く御礼申し上げます。

さて、掛川市では、掛川産木材利用促進事業として市民や企業など向けの森林・林業見学ツアー、体験イベントを開催することとなりました。

掛川市では市域の約4割を森林が占め、民有林約1万haのうち、6,695haがスギ・ヒノキの人工林です。また、人工林面積の約9割が木造住宅などの材料として十分利用可能な樹齢50年生以上であり、豊富な森林資源を有しています。

「伐って、使って、植えて、育てる」というサイクルに基づき、炭素を貯蔵する木材の利用拡大を図りつつ、成長旺盛で二酸化炭素吸収能力も高い若い森林を造成していくことが必要です。

伐採適齢期である森林資材を使用し、施設および住宅への活用方法のご提案およびその実態の現地視察をして確認していただくことが最重要と考え企画させていただきました。

今回の視察ツアーは、企業様で今後地域の材料とどう向き合っていくか、取り入れ方のご検討となるような内容となっております。活用の仕方（補助金・資材内容）も直接お話しできる機会を設けております。

1日で回るツアーは掛川初開催となっておりますので、ぜひお申し込みの程よろしくお願いたします。

詳細につきましては、別紙をご覧ください。

お申し込みにつきましては次頁をご確認のうえ、二次元コードよりお申し込みください。

内容についてご質問あれば、主催者までご連絡いただければ幸いです。

主催



八木さゆり

phone 090-6612-7674

メール enken2018yagi@gmail.com

**本事業は令和5年度 掛川市 掛川産木材利用促進事業 委託業務として開催いたします。**

企業様向け 見学ツアー タイムスケジュール

時間		視察地	詳細
9:00	集合	掛川市森林組合	
9:30	出発	FSC 認証林見学	見学 伐採・植樹・現場の見学 FSC-FM 側 施業話、現状
11:15		掛川市森林組合 着	
11:30	12:30	ランチタイム <small>※施業現場によりどちらかになります</small>	ならこの里 BEER LODGE →おかえり森林事業助成金物件 粟ヶ岳世界農業遺産茶草場テラス →FSC 全体プロジェクト認証取得
	移動	車	
13:00	13:40	オールスタッフ(株)/(有)三浦製材所	見学 地産材活用製材所、FSC-COC 側 加工範囲の多様さ説明
	移動	徒歩	
13:45	14:30	スターバックスコーヒー 掛川大池店	店舗外壁に掛川市森林認証の杉を使用しています。環境負荷と向き合い、木質由来製品に FSC®認証紙を導入しています
	移動	車	
14:40	15:30	トヨタユナイテッド静岡 掛川大池店	店舗内壁・外部軒天などに FSC 部分認証プロジェクトを取得しています。 木のぬくもり・緑の安らぎ・カフェのような店舗にて、接客を行っています
	16:00	終了	森林認証・補助金についてご説明

■ 詳細 ■

日 程 : 令和6年3月7日(木)

集 合 場 所 : 掛川市森林組合 掛川市大和田 320-1

集 合 時 間 : 9時00分

参 加 費 : 無料

参加人数 : 1企業 2名まで 定員8名~10名程度

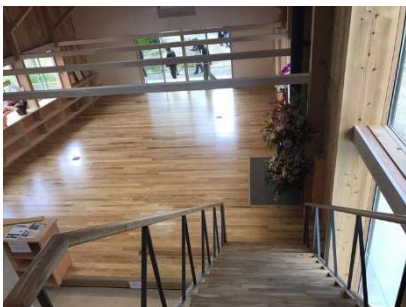
申込方法 : 二次元コードよりお申込みください。

**申込締切: 令和6年2月22日**

**※お申込み状況によりお早目に締切させていただく場合がありますので  
ご了承ねがいます。**



掛川市内で掛川市産材を活用した建築例



森林認証プロジェクトを取得した物件や、掛川市産材を使用した公会堂・市内店舗が多くあります。掛川市産材のみではなく、静岡県産材の需要は県内外でも多く、製材品・原木は日本中で行き来しています。





# 森林を守り、活かすしくみ

“森林環境譲与税”を活用した森林の手入れ

## 森林環境譲与税を財源に このような事業をおこなっています。

### 掛川市オリジナル おかえり「森林(もり)」総合対策事業

放置されて生活周辺に悪影響を及ぼすおそれのある森林の整備、利用期に達している木材の利用、場所が分からない所有山林の境界確認、地域における森林整備や森林整備ボランティア活動や、環境教育活動を実施する森林所有者などに対し、事業に要した経費の一部(50%以内)を掛川市が補助するというものです。

【お問い合わせは、掛川市農林課 TEL.0537-21-1146】



補助事業の種類



おかえり「森林(もり)」総合対策事業の詳細はこちらのQRコードから

